

Hauts-de-France, Aisne
Soissons
Cathédrale Saint-Gervais-Saint-Protais, place Cardinal-Binet

Bannière de procession (bannière de confrérie) de la Congrégation des Enfants de Marie

Références du dossier

Numéro de dossier : IM02005402
Date de l'enquête initiale : 2004
Date(s) de rédaction : 2013
Cadre de l'étude : mobilier et objets religieux la cathédrale de Soissons
Degré d'étude : étudié

Désignation

Dénomination : bannière de procession
Précision sur la dénomination : bannière de confrérie
Appellations : de la Congrégation des Enfants de Marie
Titres :

Compléments de localisation

Milieu d'implantation : en ville

Historique

Le style de cette bannière incite à en placer la réalisation dans le premier quart du 20e siècle. On ne connaît aucune information précise sur cet objet, ni le nom du fabricant d'ornements religieux à qui il a été commandé.

Période(s) principale(s) : 1er quart 20e siècle (?)

Description

La bannière de procession est de forme rectangulaire verticale et s'achève en lambrequins à sa partie inférieure. Elle est faite en moire de soie blanche, brodée avec du fil d'or. Elle est également ornée d'un motif décoratif rapporté, en tissu peint de couleurs variées et brodé de fils d'or. L'objet est bordé sur son pourtour d'un galon brodé de fils d'or, et est agrémenté de franges et de glands en fil d'or à sa partie inférieure.

Éléments descriptifs

Catégorie(s) technique(s) : tissu, broderie
Éléments structurels, forme, fonctionnement : élévation, rectangulaire vertical

Matériaux : soie (en un seul lé, structure) : moiré, brodé, décor rapporté, peint, polychrome ; fil métal (décor)

Mesures :

Mesures : h = 123 ; la = 74,5.

Représentations :

Le centre de la bannière est occupé par la représentation de l'Immaculée Conception. La Vierge, de face, est représentée sous l'aspect d'une jeune fille, vêtue d'une tunique blanche et d'un manteau bleu. Elle se dresse sur le globe terrestre en partie masqué par des nuées, et d'un pied, elle écrase la tête du serpent. De ses doigts, partent des rayons lumineux,

symboles des grâces que Marie obtient aux Hommes. Ce type iconographique est celui de la médaille miraculeuse de la rue du Bac. La Vierge est entourée d'un décor floral, composé de deux tiges portant des roses et des lys.

Inscriptions & marques : inscription concernant le destinataire (brodé, sur l'oeuvre)

Précisions et transcriptions :

Le revers de la bannière est orné de l'inscription brodée suivante : LES ENFANTS DE MARIE / DE / LA CATHÉDRALE / DE / SOISSONS.

État de conservation

salissure

La bannière est en bon état, mais sa face principale est salie par plusieurs taches.

Statut, intérêt et protection

Statut de la propriété : propriété d'une association diocésaine

Illustrations



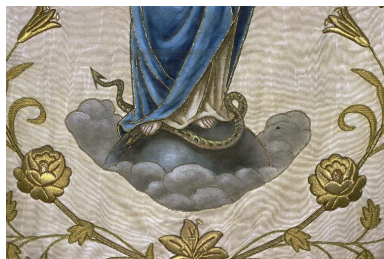
Vue générale de la bannière.
Phot. Irwin Leullier
IVR22_20020200768XA



Décor de la partie centrale :
l'Immaculée Conception.
Phot. Irwin Leullier
IVR22_20020200674ZA



Détail de la bannière :
la Vierge, en buste.
Phot. Irwin Leullier
IVR22_20020200675ZA



Détail de la bannière : le serpent écrasé par la Vierge.
Phot. Irwin Leullier
IVR22_20020200673ZA



Détail de la bannière : tige de lys en fil d'or.
Phot. Irwin Leullier
IVR22_20020200678ZA



Détail de la bannière : le galon et les franges en fil d'or.
Phot. Irwin Leullier
IVR22_20020200676ZA



Détail de la bannière : franges et gland en fil d'or.
Phot. Irwin Leullier
IVR22_20020200677ZA

Dossiers liés

Oeuvre(s) contenue(s) :

Oeuvre(s) en rapport :

Présentation du mobilier de la cathédrale Saint-Gervais-Saint-Protais de Soissons (IM02002751) Hauts-de-France, Aisne, Soissons, Cathédrale Saint-Gervais-Saint-Protais, place Cardinal-Binet

Auteur(s) du dossier : Christiane Riboulleau, Martine Plouvier

Copyright(s) : (c) Région Hauts-de-France - Inventaire général



Vue générale de la bannière.

IVR22_20020200768XA

Auteur de l'illustration : Irwin Leullier

(c) Ministère de la culture - Inventaire général ; (c) Département de l'Aisne ; (c) AGIR-Pic
reproduction soumise à autorisation du titulaire des droits d'exploitation



Décor de la partie centrale : l'Immaculée Conception.

IVR22_20020200674ZA

Auteur de l'illustration : Irwin Leullier

(c) Ministère de la culture - Inventaire général ; (c) Département de l'Aisne ; (c) AGIR-Pic
reproduction soumise à autorisation du titulaire des droits d'exploitation



Détail de la bannière : la Vierge, en buste.

IVR22_20020200675ZA

Auteur de l'illustration : Irwin Leullier

(c) Ministère de la culture - Inventaire général ; (c) Département de l'Aisne ; (c) AGIR-Pic
reproduction soumise à autorisation du titulaire des droits d'exploitation



Détail de la bannière : le serpent écrasé par la Vierge.

IVR22_20020200673ZA

Auteur de l'illustration : Irwin Leullier

(c) Ministère de la culture - Inventaire général ; (c) Département de l'Aisne ; (c) AGIR-Pic
reproduction soumise à autorisation du titulaire des droits d'exploitation



Détail de la bannière : tige de lys en fil d'or.

IVR22_20020200678ZA

Auteur de l'illustration : Irwin Leullier

(c) Ministère de la culture - Inventaire général ; (c) Département de l'Aisne ; (c) AGIR-Pic
reproduction soumise à autorisation du titulaire des droits d'exploitation



Détail de la bannière : le galon et les franges en fil d'or.

IVR22_20020200676ZA

Auteur de l'illustration : Irwin Leullier

(c) Ministère de la culture - Inventaire général ; (c) Département de l'Aisne ; (c) AGIR-Pic
reproduction soumise à autorisation du titulaire des droits d'exploitation



Détail de la bannière : franges et gland en fil d'or.

IVR22_20020200677ZA

Auteur de l'illustration : Irwin Leullier

(c) Ministère de la culture - Inventaire général ; (c) Département de l'Aisne ; (c) AGIR-Pic
reproduction soumise à autorisation du titulaire des droits d'exploitation