

Hauts-de-France, Somme  
Vaux-en-Amiénois  
Eglise paroissiale Saint-Firmin

## Statue de procession (statuette) : Vierge à l'Enfant

### Références du dossier

Numéro de dossier : IM80000391  
Date de l'enquête initiale : 1999  
Date(s) de rédaction : 2000  
Cadre de l'étude : inventaire topographique canton de Villers-Bocage, mobilier et objets religieux  
Degré d'étude : étudié

### Désignation

Dénomination : statue de procession  
Précision sur la dénomination : statuette  
Titres : Vierge à l'Enfant

### Compléments de localisation

Milieu d'implantation : en village  
Emplacement dans l'édifice : tribune

### Historique

Cette statue provient de la chapelle de Frémont (écart de Vaux-en-Amiénois). Elle appartient à une production sérielle du 19<sup>e</sup> siècle, dont on retrouve d'autres exemples à Flesselles, Talmas etc.

Période(s) principale(s) : 19<sup>e</sup> siècle  
Picardie, 80, Vaux-en-Amiénois, chapelle de Frémont :

### Description

La statue est en bois doré, seules les carnations sont polychromes. Elle repose sur un socle en bois peint en bleu, orné de motifs dorés, non solidaire de la sculpture mais contemporain de celle-ci.

### Éléments descriptifs

Catégorie(s) technique(s) : sculpture  
Éléments structurels, forme, fonctionnement : revers plat ; intérieur creux

Matériaux : bois (en plusieurs éléments) : taillé, peint, doré, sur apprêt

Mesures :

Dimensions totales : h = 65 ; la = 27 ; pr = 15. Dimensions sans le socle. Avec le socle : h = 83, la = 30, 5, pr = 22.

Représentations :

figure biblique ; Vierge à l'Enfant

La Vierge, debout, tient dans son bras gauche l'Enfant qui bénit et tient le globe.

## État de conservation

manque

La dorure s'écaille. La Vierge a perdu l'attribut qu'elle tenait dans la main droite (lis ou sceptre). L'Enfant a perdu son pied gauche et les doigts de la main droite. Les deux personnages ont perdu leur couronne, dont seules subsistent les traces d'attachement.

## Statut, intérêt et protection

L'intégralité du dossier est consultable au centre de documentation de l'Inventaire et du Patrimoine culturel.

Intérêt de l'œuvre : à signaler

Protections : inscrit au titre objet, 1981/06/17

Statut de la propriété : propriété de la commune

## Illustrations



Vue générale.  
Phot. Irwin Leullier  
IVR22\_19998001390ZA

## Dossiers liés

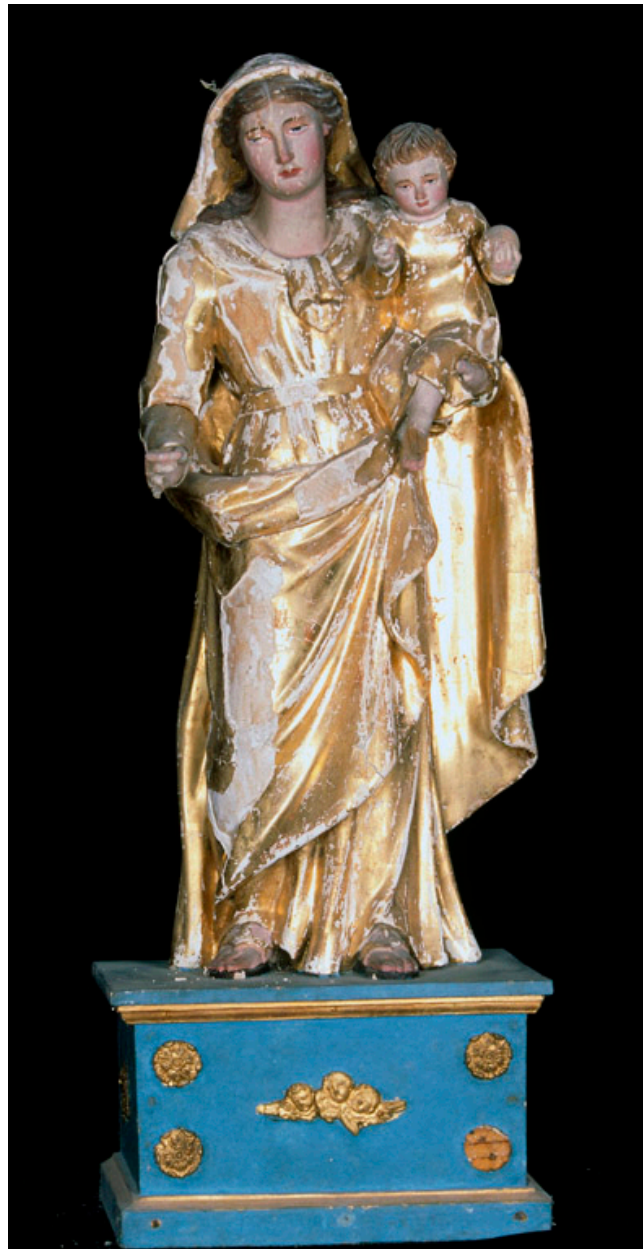
**Oeuvre(s) contenue(s) :**

**Oeuvre(s) en rapport :**

Le mobilier de l'église paroissiale Saint-Firmin de Vaux-en-Amiénois (IM80000425) Hauts-de-France, Somme, Vaux-en-Amiénois, Eglise paroissiale Saint-Firmin

Auteur(s) du dossier : Sandrine Platerier, Judith Förstel

Copyright(s) : (c) Région Hauts-de-France - Inventaire général



Vue générale.

IVR22\_19998001390ZA

Auteur de l'illustration : Irwin Leullier

(c) Ministère de la culture - Inventaire général ; (c) Département de la Somme ; (c) AGIR-Pic  
reproduction soumise à autorisation du titulaire des droits d'exploitation