

Hauts-de-France, Oise
Brétigny
le Château

Château de Brétigny

Références du dossier

Numéro de dossier : IA00049348
Date de l'enquête initiale : 1986
Date(s) de rédaction : 2009
Cadre de l'étude : inventaire topographique canton de Noyon
Degré d'étude : étudié

Désignation

Dénomination : château
Parties constituantes non étudiées : communs

Compléments de localisation

Milieu d'implantation : isolé
Références cadastrales : 1831. B1 1 à 7 ; 1970, B1, 2

Historique

Château construit en zone inondable près de l'Oise, le logis avec son escalier hors-œuvre en vis et la tour, dont le premier niveau est voûté d'ogives, datent pour l'essentiel du 16e siècle. Le logement est très remanié dans le 1er quart du 18e siècle (date portée 1707) : suppression de l'étage carré transformé en étage de comble avec pignons à redents et destruction des échauguettes d'angle. Les communs datent du 19e siècle. Graves (1851) signale l'abbaye et le château ruinés par les Normands puis la fondation d'un prieuré clunisien. La forteresse est ruinée au 15e siècle.

Période(s) principale(s) : 16e siècle, 1er quart 18e siècle, 19e siècle
Dates : 1707 (porte la date)

Description

Inscription et date : 1707 sur le pignon sud-est ; graffiti dans la tour.

Éléments descriptifs

Matériau(x) du gros-œuvre, mise en œuvre et revêtement : grès ; calcaire ; moyen appareil ; appareil mixte
Matériau(x) de couverture : ardoise
Étage(s) ou vaisseau(x) : sous-sol, en rez-de-chaussée, étage de comble
Couvrements : voûte d'ogives
Type(s) de couverture : toit à longs pans ; toit conique ; pignon découvert
Escaliers : escalier hors-œuvre : escalier en vis sans jour

Statut, intérêt et protection

Éléments remarquables : escalier
Statut de la propriété : propriété privée

Présentation

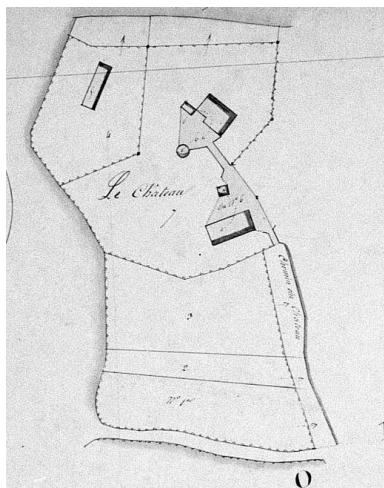
Le château de Brétigny est situé en zone inondable, à proximité de l'Oise. Une petite tour circulaire du 15^e siècle est tout ce qui nous est parvenu des anciennes fortifications. Le château proprement dit date lui aussi pour l'essentiel du 15^e siècle. C'est une grande maison de plan rectangulaire en rez-de-chaussée, flanquée aux quatre angles de puissants contreforts, dont deux conservent les vestiges d'échauguettes. La tour d'escalier circulaire, adossée à la façade, indique que le château comportait primitivement au moins un étage supplémentaire. Comme le suggère une description en place sur un des pignons à redents, cet étage a été supprimé en 1707.

Références documentaires

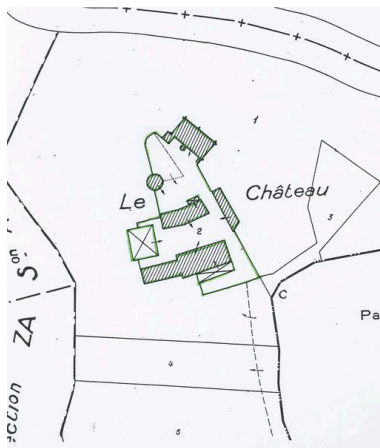
Bibliographie

- GRAVES, Louis. **Précis statistique sur le canton de Noyon.** In *Annuaire de l'Oise*. Beauvais, 1851. p. 59-61.
- INVENTAIRE GENERAL. **Canton de Noyon. Oise.** Réd. Michel Hérold, Alain Nafilyan. Phot. Fabrice Charrondière, Jean-Michel Perrin. Amiens : AGIR PIC, 1986. (Images du Patrimoine ; 25). p. 11.

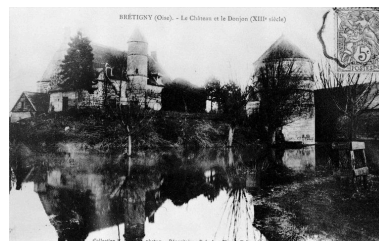
Illustrations



Extrait du cadastre napoléonien (DGI).
Repro. Isabelle Barbedor
IVR22_20096000537NUCA



Plan de situation. Extrait du plan cadastral de 1970, section B1 2.
Repro. Monnehay-Vulliet Marie-Laure, Autr. Michel Hérold
IVR22_20096000056NUCA



Vue générale avant 1914 (AP).
Phot. Jean-Michel Périn
IVR22_19856000284XB



Vue de situation : le château et l'Oise.
Phot. Jean-Michel Perrin
IVR22_19846001344X



Vue générale.
Phot. Jean-Michel Perrin
IVR22_19846001180V



Logis. Elévation antérieure.
Phot. Jean-Michel Perrin
IVR22_19846001202V



Logis. Élévation postérieure.
Phot. Jean-Michel Perrin
IVR22_19846001177V



Logis. Pignon sud-est.
Phot. Fabrice Charrondière
IVR22_19866000244VA



Logis. Pignon nord-ouest.
Phot. Jean-Michel Perrin
IVR22_19846001175V

Dossiers liés

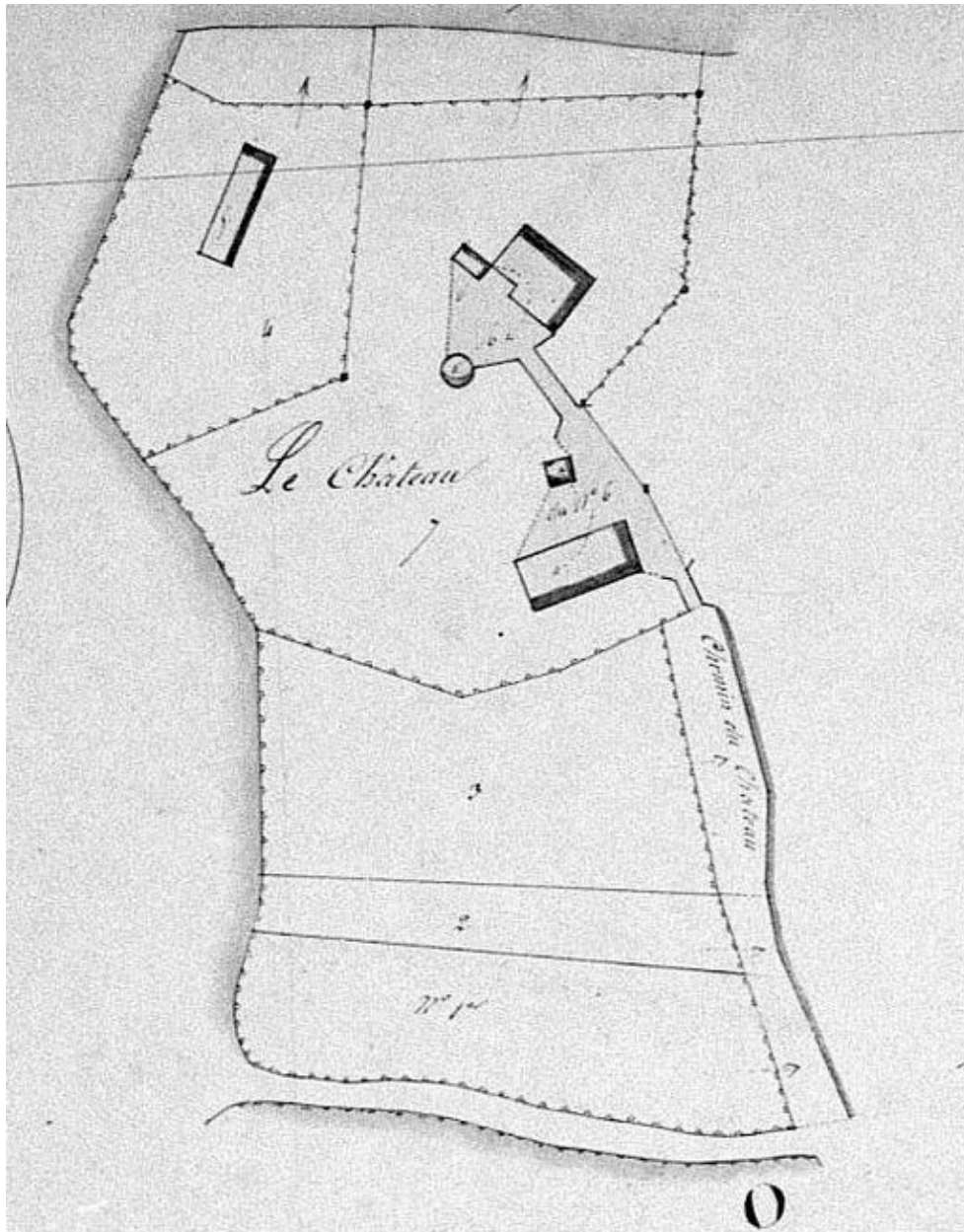
Dossiers de synthèse :

Le canton de Noyon : le territoire de la commune de Brétigny (IA60000321) Hauts-de-France, Oise, Brétigny

Oeuvre(s) contenue(s) :

Auteur(s) du dossier : Michel Hérold, Alain Nafilyan

Copyright(s) : (c) Région Hauts-de-France - Inventaire général ; (c) AGIR-Pic

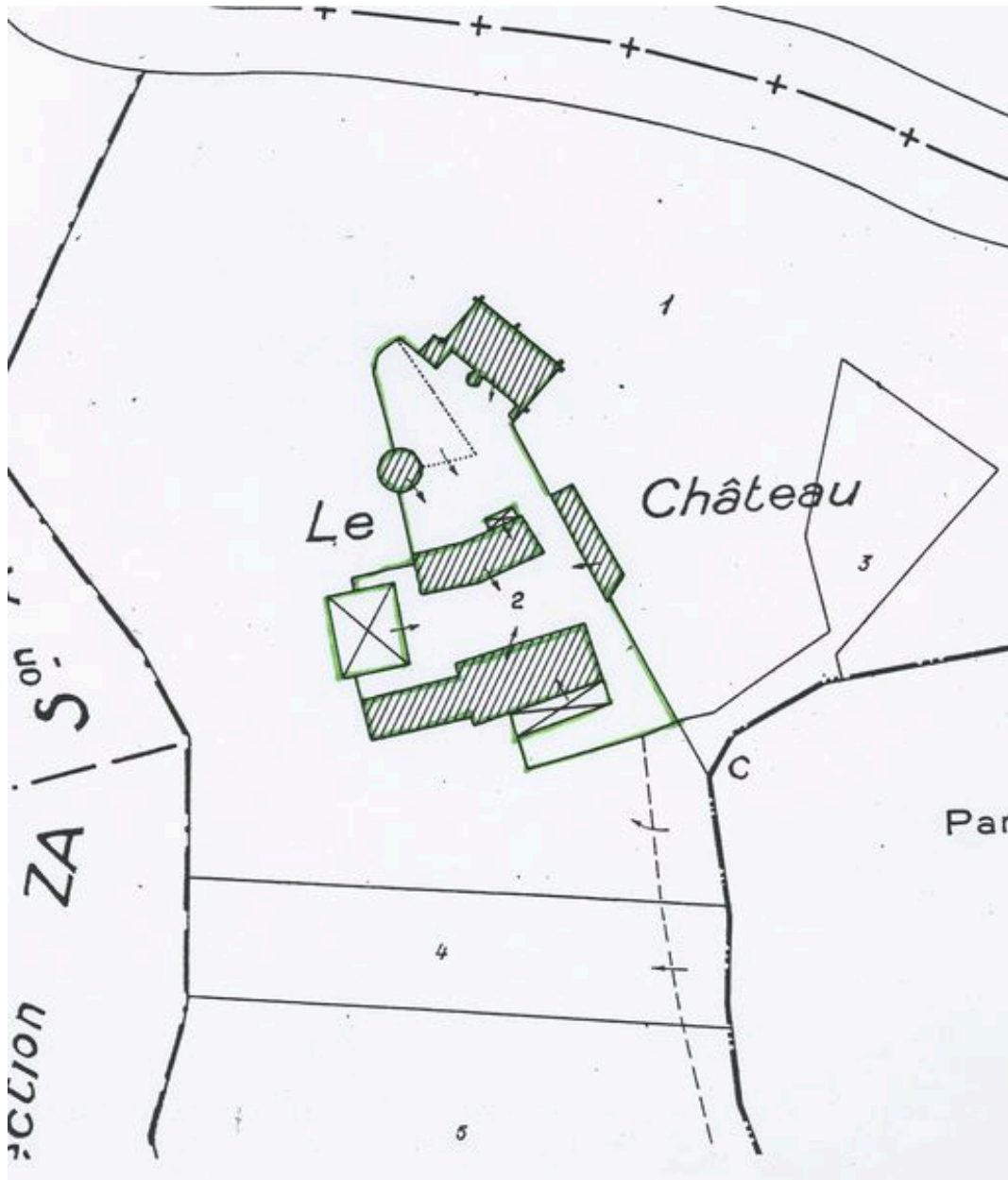


Extrait du cadastre napoléonien (DGI).

IVR22_20096000537NUCA

Auteur de l'illustration (reproduction) : Isabelle Barbedor

(c) Région Hauts-de-France - Inventaire général ; (c) Ministère des finances
reproduction soumise à autorisation du titulaire des droits d'exploitation



Plan de situation. Extrait du plan cadastral de 1970, section B1 2.

IVR22_20096000056NUCA

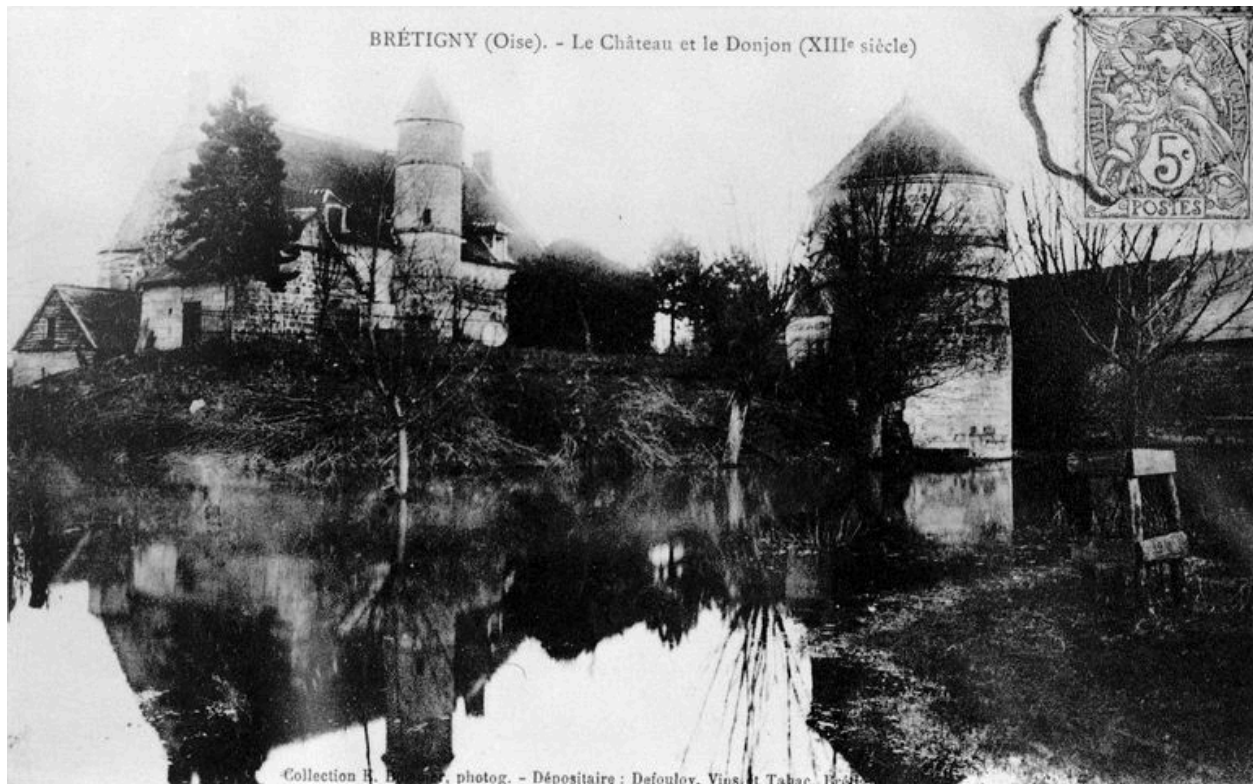
Auteur de l'illustration (reproduction) : Monnehay-Vulliet Marie-Laure

Auteur du document reproduit : Michel Hérold

Technique de relevé : reprise de fond ;

(c) Région Hauts-de-France - Inventaire général

reproduction soumise à autorisation du titulaire des droits d'exploitation



Vue générale avant 1914 (AP).

IVR22_19856000284XB

Auteur de l'illustration : Jean-Michel Périn

(c) Région Hauts-de-France - Inventaire général

reproduction soumise à autorisation du titulaire des droits d'exploitation



Vue de situation : le château et l'Oise.

IVR22_19846001344X

Auteur de l'illustration : Jean-Michel Perrin

(c) Région Hauts-de-France - Inventaire général

reproduction soumise à autorisation du titulaire des droits d'exploitation



Vue générale.

IVR22_19846001180V

Auteur de l'illustration : Jean-Michel Perrin

(c) Région Hauts-de-France - Inventaire général

reproduction soumise à autorisation du titulaire des droits d'exploitation



Logis. Elévation antérieure.

IVR22_19846001202V

Auteur de l'illustration : Jean-Michel Perrin

(c) Région Hauts-de-France - Inventaire général

reproduction soumise à autorisation du titulaire des droits d'exploitation



Logis. Elévation postérieure.

IVR22_19846001177V

Auteur de l'illustration : Jean-Michel Perrin

(c) Région Hauts-de-France - Inventaire général

reproduction soumise à autorisation du titulaire des droits d'exploitation



Logis. Pignon sud-est.

IVR22_19866000244VA

Auteur de l'illustration : Fabrice Charrondière

(c) Région Hauts-de-France - Inventaire général

reproduction soumise à autorisation du titulaire des droits d'exploitation



Logis. Pignon nord-ouest.

IVR22_19846001175V

Auteur de l'illustration : Jean-Michel Perrin

(c) Région Hauts-de-France - Inventaire général

reproduction soumise à autorisation du titulaire des droits d'exploitation