

Hauts-de-France, Aisne
Jeantes
la Sablonnière
34 chemin départemental n° 37 d' Audigny à Aubenton

Ferme

Références du dossier

Numéro de dossier : IA02000558
Date de l'enquête initiale : 1998
Date(s) de rédaction : 1998
Cadre de l'étude : inventaire topographique canton d'Aubenton
Degré d'étude : étudié

Désignation

Dénomination : ferme
Parties constituantes non étudiées : grange, four à pain

Compléments de localisation

Milieu d'implantation : en écart
Références cadastrales : 1986, ZE, 45

Historique

La présence de dates portées permet de retracer les différentes campagnes de construction des bâtiments de cette petite exploitation agricole. Le logis porte la date 1849 en fers d'ancrage, la grange comporte également en fers d'ancrage la date de 1853. Le portail en fonte et fer forgé porte la date 1883 entourée des initiales B M, initiales du propriétaire et constructeur, M. Bailly-Mazy, qui fit de même construire précédemment la ferme située au 23 de ce même chemin départemental. Le logis comporte un four à pain adossé à l'élévation postérieure. La ferme n'est plus habitée depuis une dizaine d'années.

Période(s) principale(s) : 2e quart 19e siècle, 3e quart 19e siècle
Période(s) secondaire(s) : 4e quart 19e siècle
Dates : 1849 (porte la date), 1853, 1883

Description

Le logis, en rez-de-chaussée, surmontant une cave voûtée en berceau de brique, présente 5 travées sur sa façade antérieure. Double en profondeur, il est doté d'un comble à surcroît. Il est en brique sur un solin en pierre de taille calcaire, avec chaînage des angles, encadrement des ouvertures, corniche et bandeaux en pierre de taille calcaire sur la façade. Il est couvert par une demi-croupe en ardoise. Le four à pain sur l'élévation postérieure est en brique couvert par une croupe en ardoise. La grange présente une façade en brique, les autres élévations sont en pan de bois, torchis et essentage d'ardoise, de planches, partiellement complété par de la tôle ondulée. Elle est couverte par une demi-croupe en ardoise synthétique. Le mur de clôture est en brique, la grille en fer forgé, le portail, portant les initiales du propriétaire et sa date de construction, est en fonte et fer forgé. Il est encadré de deux pilastres en pierre calcaire dite pierre bleue.

Éléments descriptifs

Matériau(x) du gros-oeuvre, mise en oeuvre et revêtement : brique ; torchis ; essentage d'ardoise ; essentage de planches ; essentage de tôle ; pan de bois
Matériau(x) de couverture : ardoise, matériau synthétique en couverture
Étage(s) ou vaisseau(x) : sous-sol, rez-de-chaussée, comble à surcroît

Couvrements : voûte en berceau ; , en brique
Élévations extérieures : élévation ordonnancée sans travées
Type(s) de couverture : croupe ; demi-croupe
Escaliers : escalier dans-oeuvre : escalier tournant, en charpente

Typologies et état de conservation

Typologies : datation par fers d'ancrage ; logis différencié des dépendances

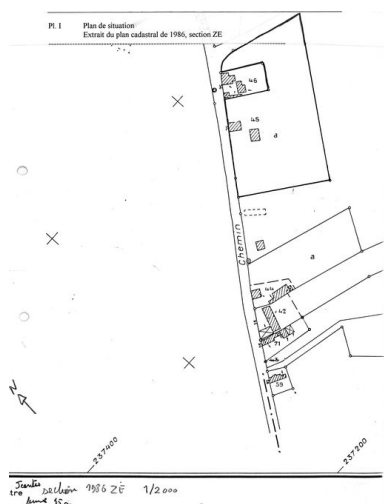
Décor

Techniques : ferronnerie, fonderie
Représentations : ornement géométrique ; monogramme
Précision sur les représentations :
Le portail est orné d'ornements à forme géométrique et des initiales B M.

Statut, intérêt et protection

Statut de la propriété : propriété privée

Illustrations



Plan de situation. Extrait du plan cadastral de 1986, section ZE.
Phot. Monnehay-Vulliet Marie-Laure
IVR22_20080290123NUCA



Vue générale de la ferme.
Phot. Xavier-Philippe Guiochon
IVR22_19980202360Z



Logis depuis la rue.
Phot. Xavier-Philippe Guiochon
IVR22_19980202359Z



Grange traversante.
Phot. Xavier-Philippe Guiochon
IVR22_19980202358Z

Dossiers liés

Dossiers de synthèse :

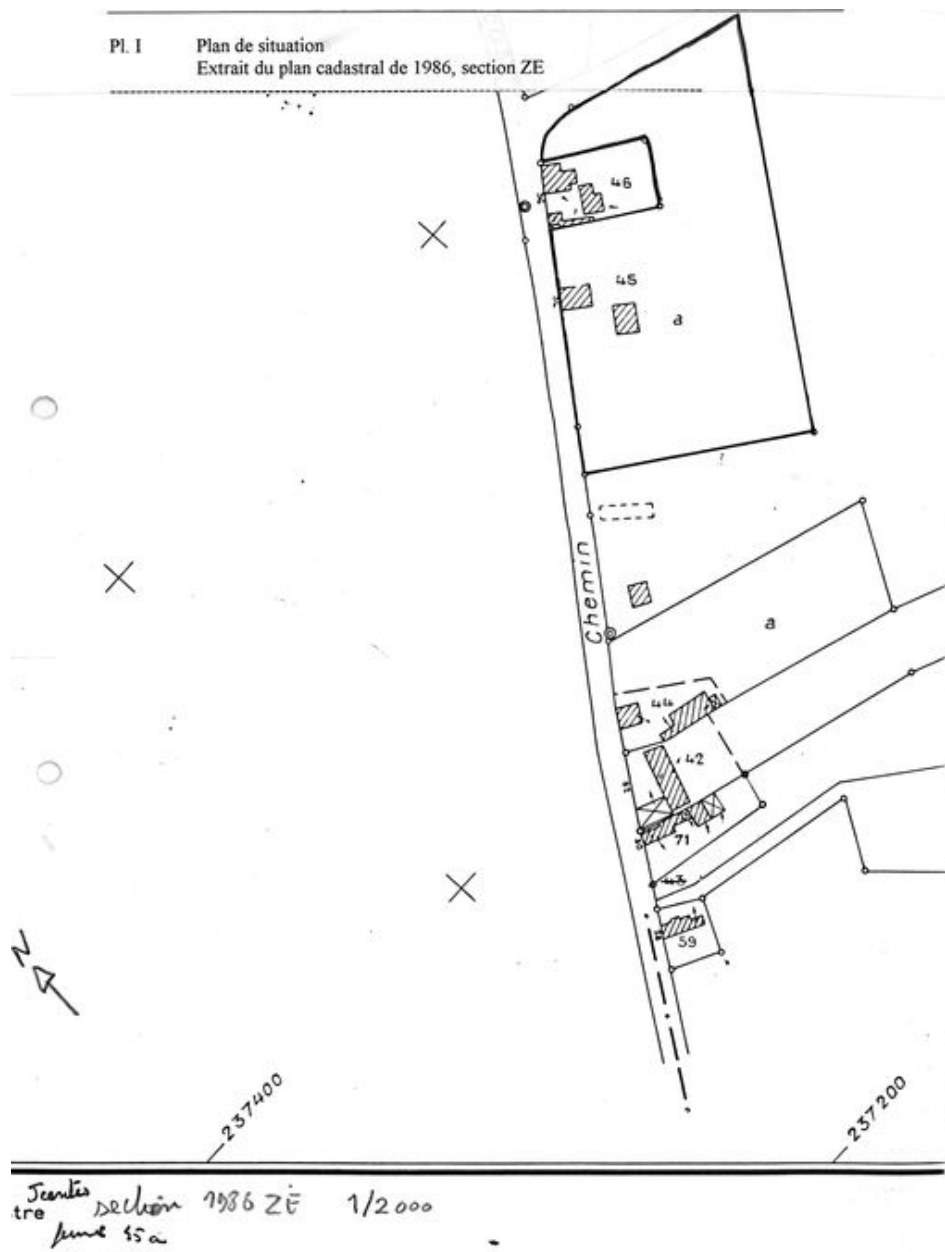
Le canton d'Aubenton : le territoire de la commune de Jeantes (IA02000710) Hauts-de-France, Aisne, Jeantes

Les maisons et fermes du canton d'Aubenton (IA02000758)

Oeuvre(s) contenue(s) :

Auteur(s) du dossier : Xavier-Philippe Guiochon

Copyright(s) : (c) Région Hauts-de-France - Inventaire général



Plan de situation. Extrait du plan cadastral de 1986, section ZE.

IVR22_20080290123NUCA

Auteur de l'illustration : Monnehay-Vulliet Marie-Laure

Technique de relevé : reprise de fond ;

(c) Région Hauts-de-France - Inventaire général

reproduction soumise à autorisation du titulaire des droits d'exploitation



Vue générale de la ferme.

IVR22_19980202360Z

Auteur de l'illustration : Xavier-Philippe Guiochon

(c) Région Hauts-de-France - Inventaire général

reproduction soumise à autorisation du titulaire des droits d'exploitation



Logis depuis la rue.

IVR22_19980202359Z

Auteur de l'illustration : Xavier-Philippe Guiochon

(c) Région Hauts-de-France - Inventaire général

reproduction soumise à autorisation du titulaire des droits d'exploitation



Grange traversante.

IVR22_19980202358Z

Auteur de l'illustration : Xavier-Philippe Guiochon

(c) Région Hauts-de-France - Inventaire général

reproduction soumise à autorisation du titulaire des droits d'exploitation