

Hauts-de-France, Nord
Le Maisnil

Casemate à mitrailleuse 163 (détruite)

Références du dossier

Numéro de dossier : IA59004938

Date de l'enquête initiale : 2012

Date(s) de rédaction : 2014

Cadre de l'étude : enquête thématique régionale Les ouvrages fortifiés de la Première Guerre mondiale

Degré d'étude : étudié

Désignation

Dénomination : casemate

Précision sur la dénomination : casemate à mitrailleuse

Appellation : 163, blockhaus

Compléments de localisation

Milieu d'implantation :

Références cadastrales : 2014, 0A, 1085

Historique

Construite sans doute vers 1916, cette casemate à mitrailleuse est située à une centaine de mètres de la route d'Aubers et semble en assurer la surveillance. Inaccessible lors de la mission, elle a ensuite été détruite afin de permettre la construction d'un lotissement. Elle présente de grandes similitudes avec une autre casemate, située également à Le Maisnil, et à laquelle on peut se référer*.

Période(s) principale(s) : 1er quart 20e siècle

Description

L'édifice s'inscrit dans un rectangle d'environ 7 m. sur 6. A l'arrière, un porche pare-souffle, ouvert de chaque côté, distribue les salles de l'édifice. La première mesure environ 4,5m sur 3,5 m. Elle est renforcée en son milieu par un pilier assez massif. La seconde est une petite pièce équipée d'une armoire à deux niveaux, profonde de plus de 2 m. permettant le rangement des mitrailleuses. Sur l'arrière de l'édifice, une volée de marches permet d'accéder à la banquette de tir, en porte-à-faux. Le couverture en terrasse dispose d'une vaste cuve trapézoïdale permettant le blocage des deux mitrailleuses. Les murs portent la trace de coffrage en bois et en tôle ondulée.

Éléments descriptifs

Matériau(x) du gros-oeuvre, mise en oeuvre et revêtement : béton, béton armé

Matériau(x) de couverture : béton en couverture

Étage(s) ou vaisseau(x) : en rez-de-chaussée

Type(s) de couverture : terrasse

Typologies et état de conservation

Typologies : banquette de tir ; porche pare-souffle ; cuve à mitrailleuse

État de conservation : détruit après inventaire

Statut, intérêt et protection

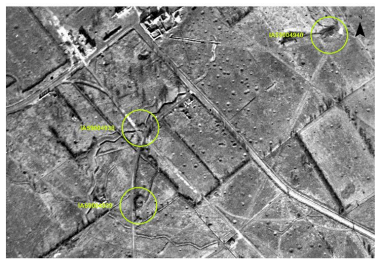
Intérêt de l'œuvre : vestiges de guerre
Statut de la propriété : propriété privée

Références documentaires

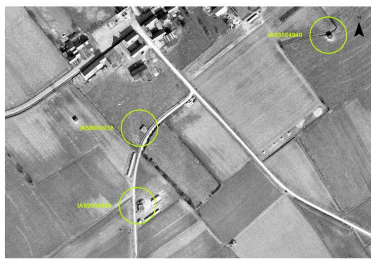
Documents figurés

- Photographie aérienne du 17/02/1918 (Imperial war museum, Londres ; 32996).

Illustrations



Situation de l'édifice (cercle du milieu) sur une photographie aérienne britannique du 17/02/1918
Phot. Jean-Marc Ramette
IVR32_20175900911NUCA



Situation de l'édifice (cercle du milieu) sur une photographie aérienne de 1965 (IGN, Geoportail).
Phot. Jean-Marc Ramette
IVR32_20175900912NUCA



Situation de l'édifice (cercle du milieu) sur une photographie aérienne de 2014
Phot. Jean-Marc Ramette
IVR32_20175900913NUCA



Vue générale vers le nord-ouest depuis la route du Bas-Flandre
Phot. Jean-Marc Ramette
IVR31_20145905464NUCA



Élévation sud-est : Entrée, au centre, et banquette de tir, à gauche.
Phot. Jean-Marc Ramette
IVR31_20145905465NUCA



Vue de trois-quarts vers le nord
Phot. Jean-Marc Ramette
IVR31_20145905466NUCA

Dossiers liés

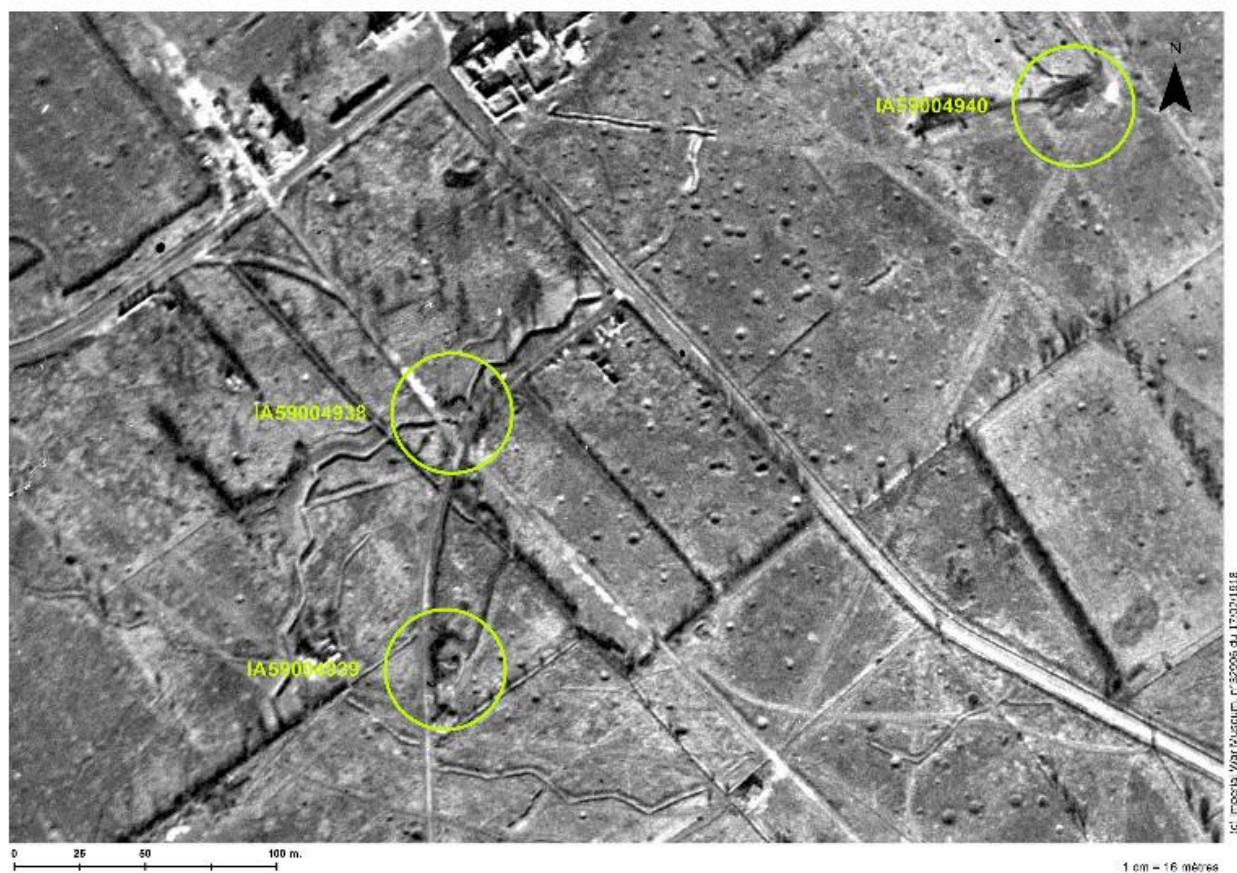
Dossiers de synthèse :

Les ouvrages fortifiés de la première guerre mondiale : le Champ de bataille des Weppes - dossier de présentation (IA59005044)

Oeuvre(s) contenue(s) :

Auteur(s) du dossier : Jean-Marc Ramette

Copyright(s) : (c) Région Hauts-de-France - Inventaire général



Situation de l'édifice (cercle du milieu) sur une photographie aérienne britannique du 17/02/1918

Référence du document reproduit :

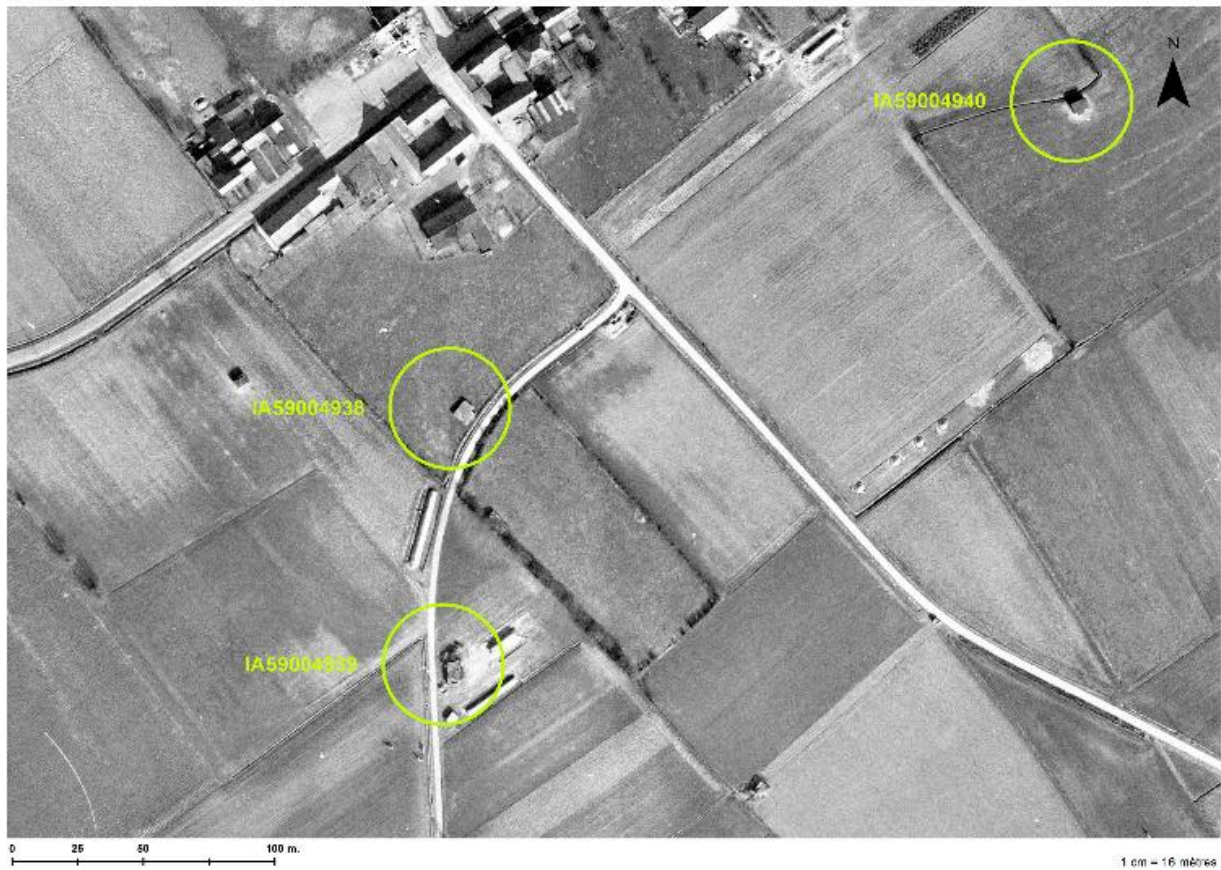
- **Photographie aérienne du 17/02/1918** (Imperial war museum, Londres ; 32996).

IVR32_20175900911NUCA

Auteur de l'illustration : Jean-Marc Ramette

Date de prise de vue : 17/02/1918

(c) Imperial War Museum, London, United-Kingdom ; (c) Région Hauts-de-France - Inventaire général
reproduction soumise à autorisation du titulaire des droits d'exploitation



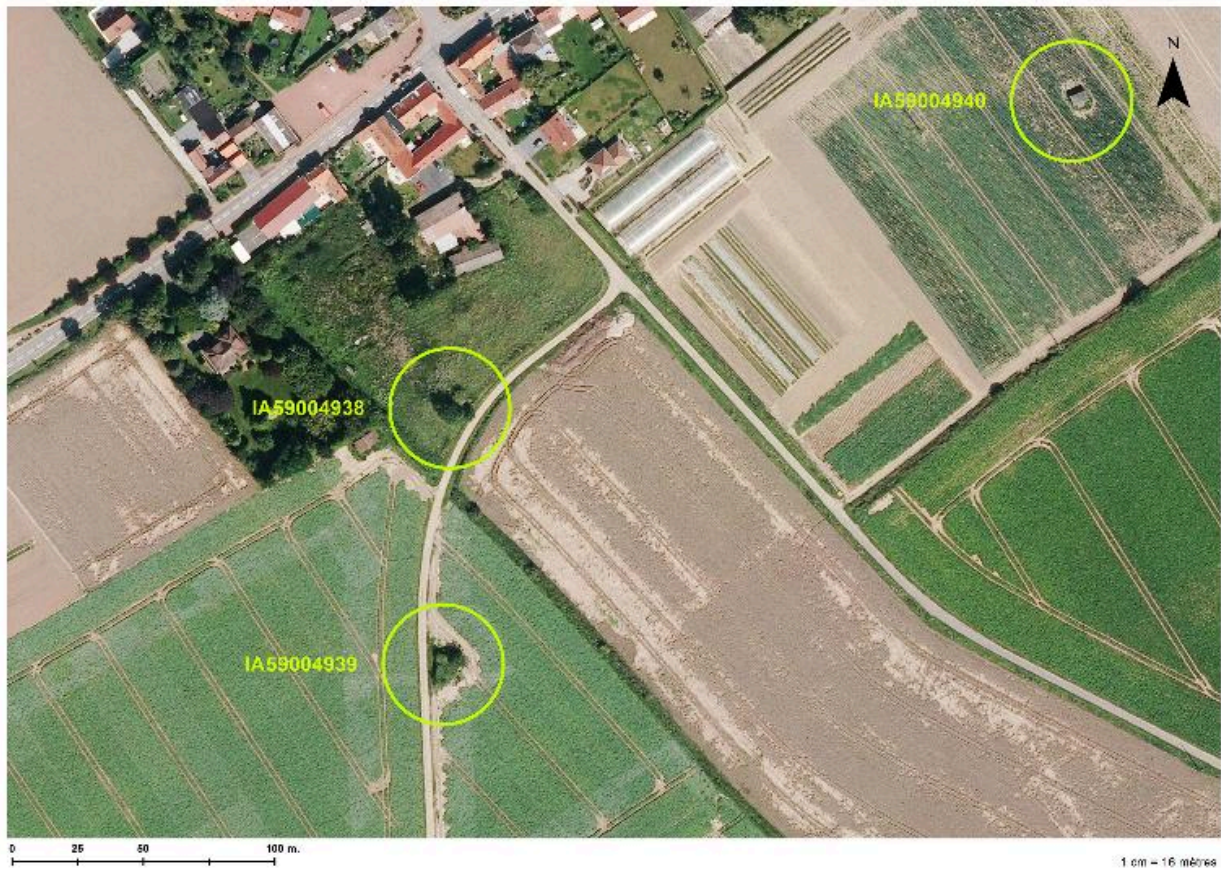
Situation de l'édifice (cercle du milieu) sur une photographie aérienne de 1965 (IGN, Geoportail).

IVR32_20175900912NUCA

Auteur de l'illustration : Jean-Marc Ramette

Date de prise de vue : 13/03/1965

(c) IGN ; (c) Région Hauts-de-France - Inventaire général
reproduction soumise à autorisation du titulaire des droits d'exploitation



Situation de l'édifice (cercle du milieu) sur une photographie aérienne de 2014

IVR32_20175900913NUCA

Auteur de l'illustration : Jean-Marc Ramette

(c) IGN ; (c) Région Hauts-de-France - Inventaire général
reproduction soumise à autorisation du titulaire des droits d'exploitation



Vue générale vers le nord-ouest depuis la route du Bas-Flandre

IVR31_20145905464NUCA

Auteur de l'illustration : Jean-Marc Ramette

(c) Région Hauts-de-France - Inventaire général

reproduction soumise à autorisation du titulaire des droits d'exploitation



Elévation sud-est : Entrée, au centre, et banquette de tir, à gauche.

IVR31_20145905465NUCA

Auteur de l'illustration : Jean-Marc Ramette

(c) Région Hauts-de-France - Inventaire général

reproduction soumise à autorisation du titulaire des droits d'exploitation



Vue de trois-quarts vers le nord

IVR31_20145905466NUCA

Auteur de l'illustration : Jean-Marc Ramette

(c) Région Hauts-de-France - Inventaire général

reproduction soumise à autorisation du titulaire des droits d'exploitation