

Hauts-de-France, Pas-de-Calais
Lorgies
Ligny-le-Petit

Casemate de commandement 289

Références du dossier

Numéro de dossier : IA62002827

Date de l'enquête initiale : 2012

Date(s) de rédaction : 2014

Cadre de l'étude : enquête thématique régionale Les ouvrages fortifiés de la Première Guerre mondiale

Degré d'étude : étudié

Désignation

Dénomination : casemate

Précision sur la dénomination : casemate de commandement

Appellation : 289, blockhaus

Compléments de localisation

Milieu d'implantation : en écart

Références cadastrales : 2014, AI, 17

Historique

Cette casemate de commandement allemande fait partie de la zone de transit dit Halpegarde VIb. Elle a probablement été construite dans la seconde moitié de la guerre.

Période(s) principale(s) : 1er quart 20e siècle

Description

Cette casemate de commandement est un édifice semi-enterré d'environ 17m sur 8. On y pénètre par une porte légèrement décentrée percée dans le mur d'enceinte est. Une volée de quelques marches rattrapent le niveau extérieur et débouche dans un couloir de distribution extérieure. Contre toutes attentes, ce couloir n'est pas couvert. Quatre épaisses poutrelles en béton armé, de 40 cm de largeur chacune, jouent le rôle de contreforts entre le corps principal de l'édifice et le mur et le mur extérieur. A trois endroits ce dernier est percé d'un grand oculus circulaire, d'un mètre de diamètre, dont la base se situe au niveau du sol extérieur. Cette facétie de conception n'est qu'apparente puisqu'elle permet d'éclairer les salles semi enterrées de l'abri. Celles-ci sont au nombre de quatre, alignées selon un axe nord-sud. Chacune possède une entrée, une fenêtre ébrasée vers le haut, ouvrant sur le couloir latéral. Les deux pièces situées au sud, communicantes, ont un plafond plat et mesurent 4 m. sur 4. Celles situées au nord font 2,5 m. sur 4 et sont en voûte en berceau segmentaire et une explosion a ouvert une brèche dans le mur de refend.

Éléments descriptifs

Matériau(x) du gros-oeuvre, mise en oeuvre et revêtement : béton, béton armé

Matériau(x) de couverture : béton en couverture

Étage(s) ou vaisseau(x) : en rez-de-chaussée

Type(s) de couverture : terrasse

Typologies et état de conservation

État de conservation : désaffecté

Statut, intérêt et protection

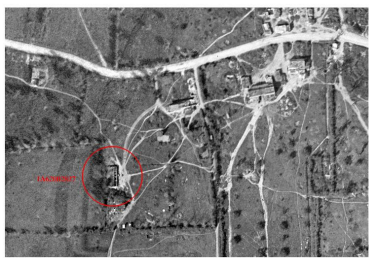
Intérêt de l'œuvre : vestiges de guerre
Statut de la propriété : propriété privée

Références documentaires

Documents figurés

- **Montages de deux photographies aériennes du 01/09/1918 et du 06/09/1918** (Imperial War Museum, Londres ; 33101 ; 33107).

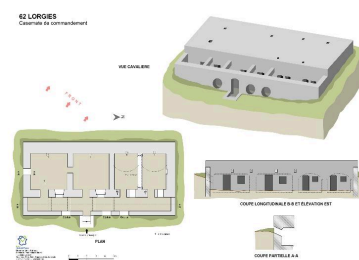
Illustrations



Situation de l'édifice sur une photographie aérienne britannique de septembre 1918. On remarque le couloir latéral avec ses contreforts
Phot. Jean-Marc Ramette
IVR32_20176200304NUCA



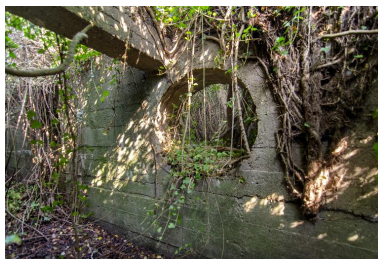
Position de l'édifice sur une photographie aérienne de 2014
Phot. Jean-Marc Ramette
IVR32_20176200305NUCA



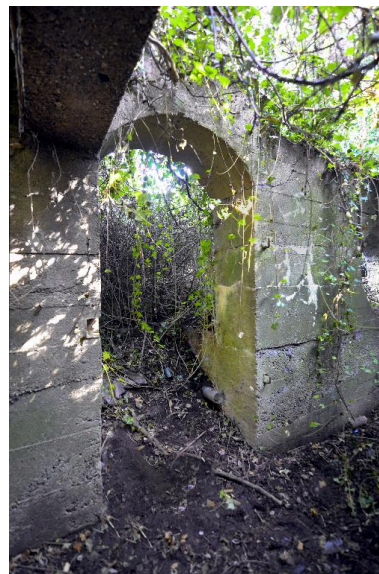
Plan, coupes et vue cavalière d'après relevés de terrain.
Dess. Eddy Stein
IVR32_20166200611NUD



Depuis le couloir, un des oculi du mur de soutènement avec le départ d'un contrefort
Phot. Jean-Marc Ramette
IVR32_20176200302NUCA



Depuis le couloir, un des oculi du mur de soutènement avec le départ d'un contrefort
Phot. Jean-Marc Ramette
IVR32_20176200303NUCA



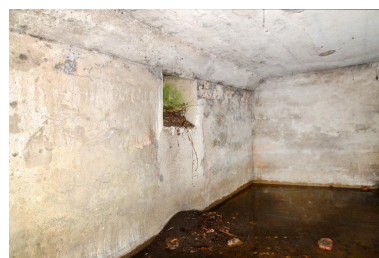
Depuis le couloir, la porte dans le mur de soutènement avec le départ d'un contrefort
Phot. Jean-Marc Ramette
IVR32_20176200295NUCA



Depuis le couloir, la porte dans le mur de soutènement avec le départ d'un contrefort
Phot. Jean-Marc Ramette
IVR32_20176200291NUCA



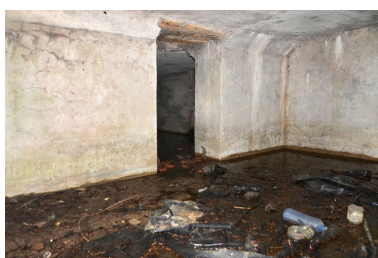
Depuis le couloir, l'entrée et le départ d'un contrefort
Phot. Jean-Marc Ramette
IVR32_20176200292NUCA



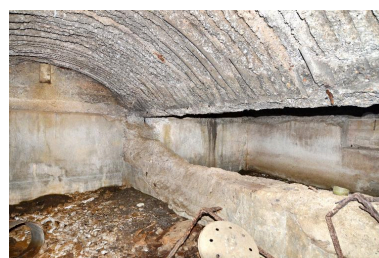
Première salle sud.
L'ouverture ébrasée
Phot. Jean-Marc Ramette
IVR32_20176200296NUCA



Porte de communication entre les deux salles sud
Phot. Jean-Marc Ramette
IVR32_20176200297NUCA



Seconde salle sud vers la porte de communication
Phot. Jean-Marc Ramette
IVR32_20176200293NUCA



Mur de séparation endommagé entre les deux salles nord de l'édifice
Phot. Jean-Marc Ramette
IVR32_20176200294NUCA



Entrée et baie sur le couloir de la seconde salle nord depuis la brèche entre les deux salles
Phot. Jean-Marc Ramette
IVR32_20176200301NUCA



Seconde salle nord. A droite la baie sur le couloir. En face une niche
Phot. Jean-Marc Ramette
IVR32_20176200298NUCA



Première salle nord : porte sur le couloir encadrée d'une baie ébrasée et d'un conduit de cheminée
Phot. Jean-Marc Ramette
IVR32_20176200300NUCA



Première salle nord : Vestiges de la porte blindée, au sol
Phot. Jean-Marc Ramette

Seconde salle nord. Empreinte
de coffrage en tôle ondulée et
pignon ouest avec son aération
Phot. Jean-Marc Ramette
IVR32_20176200299NUCA

IVR32_20176200290NUCA

Dossiers liés

Est partie constituante de : Ensemble de casemates dit Zone de transit Halpegarde VIb (IA62002826) Nord-Pas-de-Calais, Pas-de-Calais, Lorgies

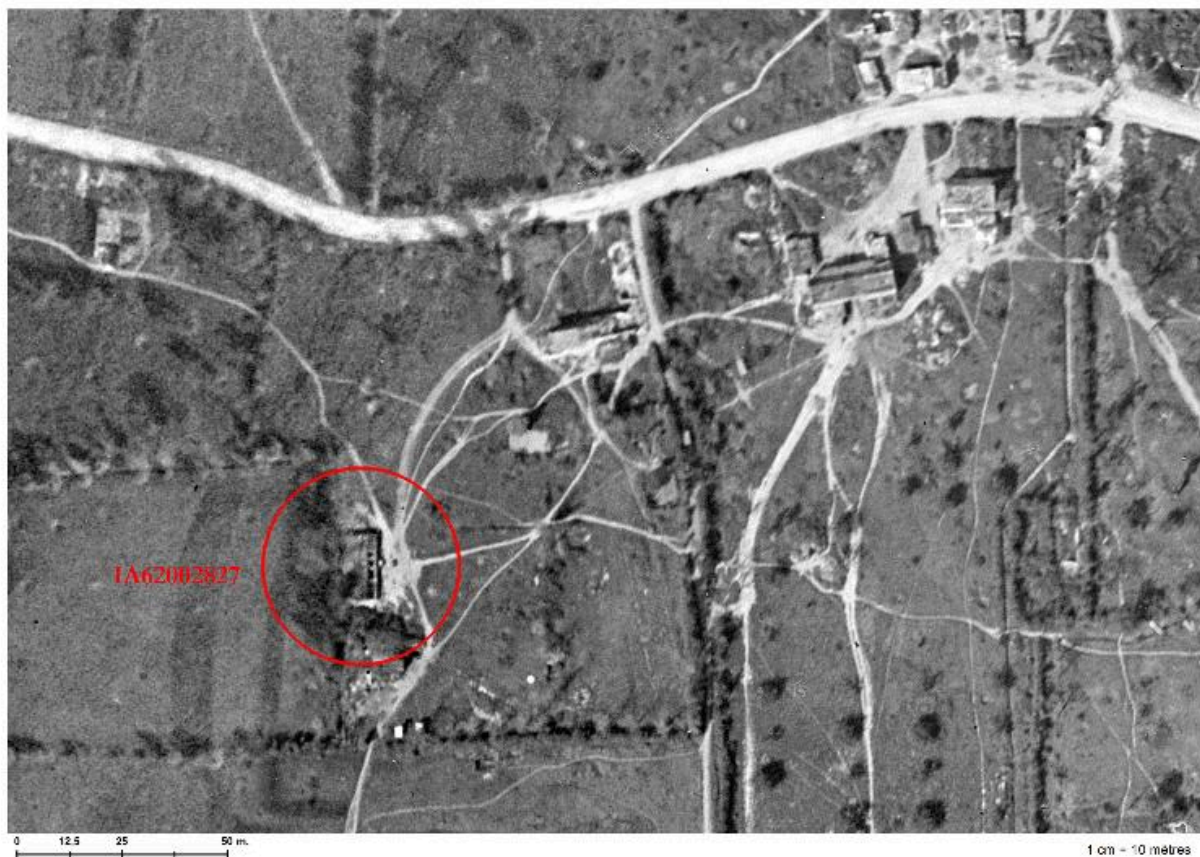
Dossiers de synthèse :

Les ouvrages fortifiés de la première guerre mondiale : le Champ de bataille des Weppes - dossier de présentation (IA59005044)

Oeuvre(s) contenue(s) :

Auteur(s) du dossier : Jean-Marc Ramette

Copyright(s) : (c) Région Hauts-de-France - Inventaire général



Situation de l'édifice sur une photographie aérienne britannique de septembre 1918. On remarque le couloir latéral avec ses contreforts

Référence du document reproduit :

- **Montages de deux photographies aériennes du 01/09/1918 et du 06/09/1918** (Imperial War Museum, Londres ; 33101 ; 33107).

IVR32_20176200304NUCA

Auteur de l'illustration : Jean-Marc Ramette

(c) Imperial War Museum, London, United-Kingdom ; (c) Région Hauts-de-France - Inventaire général
reproduction soumise à autorisation du titulaire des droits d'exploitation

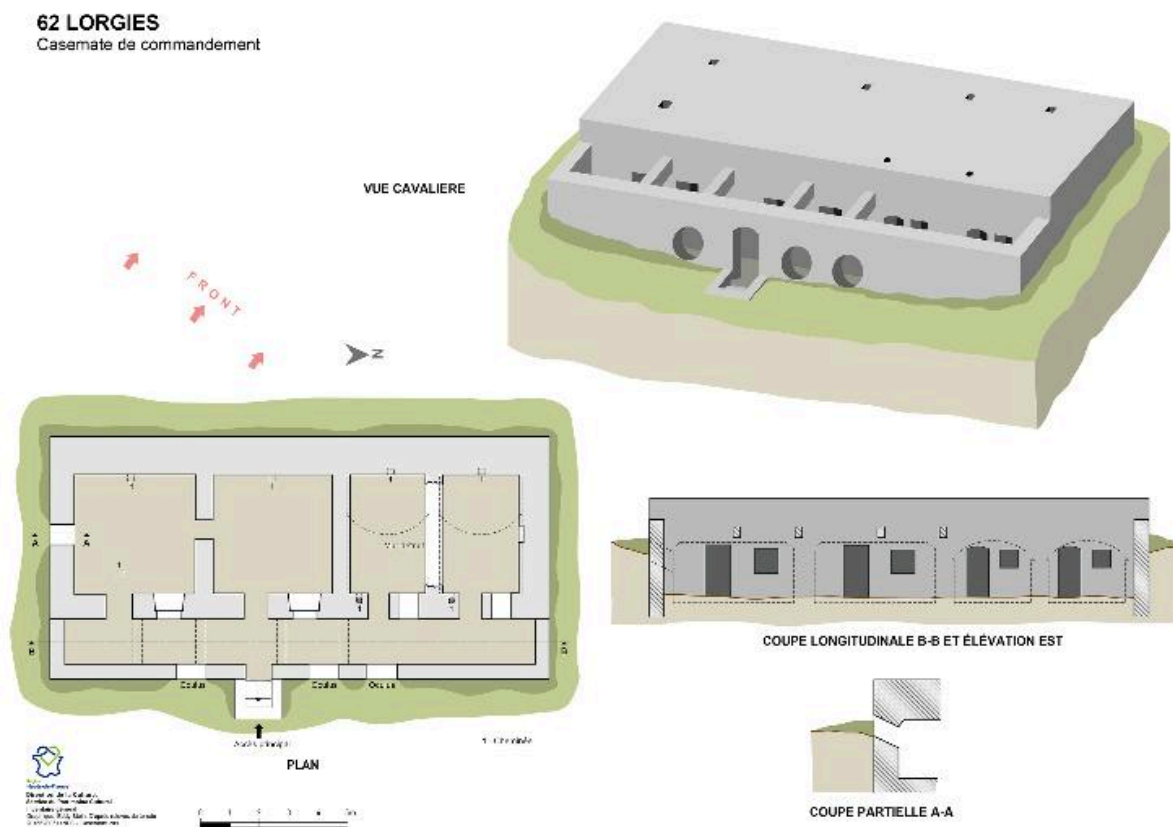


Position de l'édifice sur une photographie aérienne de 2014

IVR32_20176200305NUCA

Auteur de l'illustration : Jean-Marc Ramette

(c) IGN ; (c) Région Hauts-de-France - Inventaire général
reproduction soumise à autorisation du titulaire des droits d'exploitation



Plan, coupes et vue cavalière d'après relevés de terrain.

IVR32_20166200611NUD

Auteur de l'illustration : Eddy Stein

(c) Région Hauts-de-France - Inventaire général

reproduction soumise à autorisation du titulaire des droits d'exploitation



Depuis le couloir, un des oculi du mur de soutènement avec le départ d'un contrefort

IVR32_20176200302NUCA

Auteur de l'illustration : Jean-Marc Ramette

(c) Région Hauts-de-France - Inventaire général

reproduction soumise à autorisation du titulaire des droits d'exploitation



Depuis le couloir, un des oculi du mur de soutènement avec le départ d'un contrefort

IVR32_20176200303NUCA

Auteur de l'illustration : Jean-Marc Ramette

(c) Région Hauts-de-France - Inventaire général

reproduction soumise à autorisation du titulaire des droits d'exploitation



Depuis le couloir, la porte dans le mur de soutènement avec le départ d'un contrefort

IVR32_20176200295NUCA

Auteur de l'illustration : Jean-Marc Ramette

(c) Région Hauts-de-France - Inventaire général

reproduction soumise à autorisation du titulaire des droits d'exploitation



Depuis le couloir, la porte dans le mur de soutènement avec le départ d'un contrefort

IVR32_20176200291NUCA

Auteur de l'illustration : Jean-Marc Ramette

(c) Région Hauts-de-France - Inventaire général

reproduction soumise à autorisation du titulaire des droits d'exploitation



Depuis le couloir, l'entrée et le départ d'un contrefort

IVR32_20176200292NUCA

Auteur de l'illustration : Jean-Marc Ramette

(c) Région Hauts-de-France - Inventaire général

reproduction soumise à autorisation du titulaire des droits d'exploitation



Première salle sud. L'ouverture ébrasée

IVR32_20176200296NUCA

Auteur de l'illustration : Jean-Marc Ramette

(c) Région Hauts-de-France - Inventaire général

reproduction soumise à autorisation du titulaire des droits d'exploitation



Porte de communication entre les deux salles sud

IVR32_20176200297NUCA

Auteur de l'illustration : Jean-Marc Ramette

(c) Région Hauts-de-France - Inventaire général

reproduction soumise à autorisation du titulaire des droits d'exploitation



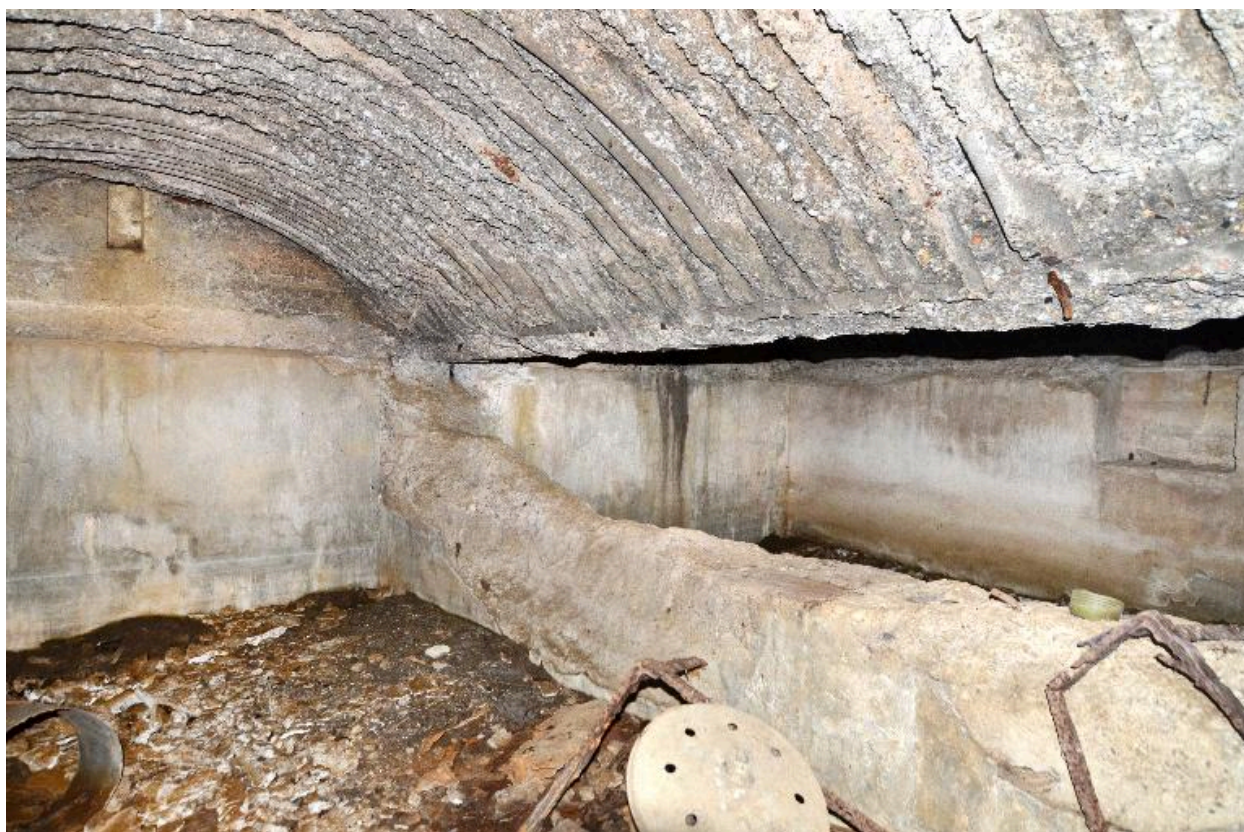
Seconde salle sud vers la porte de communication

IVR32_20176200293NUCA

Auteur de l'illustration : Jean-Marc Ramette

(c) Région Hauts-de-France - Inventaire général

reproduction soumise à autorisation du titulaire des droits d'exploitation



Mur de séparation endommagé entre les deux salles nord de l'édifice

IVR32_20176200294NUCA

Auteur de l'illustration : Jean-Marc Ramette

(c) Région Hauts-de-France - Inventaire général

reproduction soumise à autorisation du titulaire des droits d'exploitation



Entrée et baie sur le couloir de la seconde salle nord depuis la brèche entre les deux salles

IVR32_20176200301NUCA

Auteur de l'illustration : Jean-Marc Ramette

(c) Région Hauts-de-France - Inventaire général

reproduction soumise à autorisation du titulaire des droits d'exploitation



Seconde salle nord. A droite la baie sur le couloir. En face une niche

IVR32_20176200298NUCA

Auteur de l'illustration : Jean-Marc Ramette

(c) Région Hauts-de-France - Inventaire général

reproduction soumise à autorisation du titulaire des droits d'exploitation



Première salle nord : porte sur le couloir encadrée d'une baie ébrasée et d'un conduit de cheminée

IVR32_20176200300NUCA

Auteur de l'illustration : Jean-Marc Ramette

(c) Région Hauts-de-France - Inventaire général

reproduction soumise à autorisation du titulaire des droits d'exploitation



Seconde salle nord. Empreinte de coffrage en tôle ondulée et pignon ouest avec son aération

IVR32_20176200299NUCA

Auteur de l'illustration : Jean-Marc Ramette

(c) Région Hauts-de-France - Inventaire général

reproduction soumise à autorisation du titulaire des droits d'exploitation



Première salle nord : Vestiges de la porte blindée, au sol

IVR32_20176200290NUCA

Auteur de l'illustration : Jean-Marc Ramette

(c) Région Hauts-de-France - Inventaire général

reproduction soumise à autorisation du titulaire des droits d'exploitation