

Hauts-de-France, Pas-de-Calais  
Arras  
24 rue de la Housse

## Immeuble de rapport

### Références du dossier

Numéro de dossier : IA62001425

Date de l'enquête initiale : 2008

Date(s) de rédaction : 2009

Cadre de l'étude : enquête thématique départementale patrimoine Art Déco d'Arras, patrimoine de la Reconstruction

Degré d'étude : recensé

### Désignation

Dénomination : immeuble

Parties constituantes non étudiées : boutique

### Compléments de localisation

Milieu d'implantation : en ville

Références cadastrales : 2008, AB, 838

### Historique

L'immeuble précédent l'actuel édifice est entièrement détruit lors de la première guerre mondiale. Soumis à l'alignement de la rue de la Housse et de la rue Wacquez-Glasson, sa reconstruction ne débute qu'en 1927, date à laquelle est délivré au propriétaire le permis de construire. Les travaux de construction de l'immeuble actuel sont réalisés par l'entreprise arrageoise de Léopold Depoortère, sur les plans de Paul Decaux, architecte des Monuments historiques, et de son associé Edouard Crevel. Les travaux sont achevés vers 1929.

Période(s) principale(s) : 2e quart 20e siècle

Dates : 1927 (daté par source)

Auteur(s) de l'oeuvre : Cordillot (architecte des Monuments historiques, attribution par source),

Edouard Crevel (architecte, attribution par source), Léopold Depoortère (entrepreneur, attribution par source)

### Description

L'immeuble, à pan coupé, est positionné sur l'angle de la rue de la Housse et de la rue Wacquez-Glasson. Il est en béton dont les rainures rappellent la pierre ; il est recouvert d'une peinture de ton blanc cassé sur le fond de la façade, les éléments de modénature sont peints en blanc. Son angle est traité en avant-corps et constitué de larges baies à quatre croisées précédées de balcons de béton. Cet avant-corps est couronné d'un fronton curviligne. Les parties latérales de la façade sont composées de simples travées de baies rectangulaires, encadrées sur la partie gauche par des oculi couronnés de guirlandes de fleurs. Cet édifice est de style classique ; toutefois, certains éléments de modénature sont caractéristiques de l'Art déco : la couronne de fleurs en aplat de la baie du fronton, les agrafes aux extrémités géométriques, les balustres arrondis aux extrémités hautes striées.

### Éléments descriptifs

Matériau(x) du gros-oeuvre, mise en oeuvre et revêtement : béton

Matériau(x) de couverture : ardoise

Étage(s) ou vaisseau(x) : étage de comble, 2 étages carrés

Élévations extérieures : élévation à travées

Type(s) de couverture : toit à longs pans brisés

## Typologies et état de conservation

Typologies : immeuble de rapport avec boutique en rez-de-chaussée

## Statut, intérêt et protection

Statut de la propriété : propriété privée

## Références documentaires

### Documents d'archive

- AC Arras. Série O ; 4O1, sous-série 16.  
Rue de la Housse.
- A.D. Pas-de-Calais. Série R ; 10R, dossier de la Reconstruction non classé.

### Documents figurés

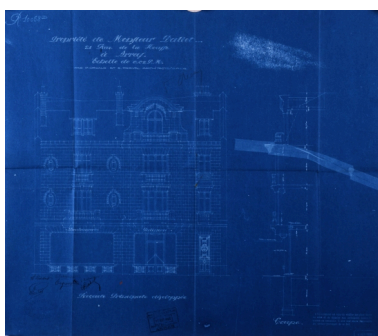
- **Arras. Rue de la Housse.** Photographie, 1922 (Médiathèque d'Arras).
- **Propriété. Rue de la Housse à Arras.** Projet de construction par Decaux et Crevel architectes, tirage dit bleu d'architecte, juin 1925 (AD Pas-de-calais).

## Illustrations



Arras. Rue de la Housse.  
Photographie, 1922  
(Médiathèque d'Arras).

Phot. Thibaut Pierre (reproduction)  
IVR31\_20096200314NUCB

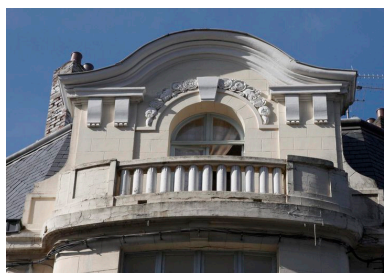


Propriété. Rue de la Housse à Arras.  
Projet de construction par Decaux et  
Crevel architectes, façade principale,  
juin 1925 (AD Pas-de-calais).

Autr. Paul Decaux, Autr.  
Édouard Crevel, Phot.  
Thibaut Pierre (reproduction)  
IVR31\_20096200105XA



Vue générale.  
Phot. Pierre Thibaut  
IVR31\_20086200175XE



Détail du fronton orné d'une couronne  
de fleurs en aplat et d'agrafes  
aux extrémités géométriques.

Phot. Pierre Thibaut  
IVR31\_20096200182NUCA

## **Dossiers liés**

### **Dossiers de synthèse :**

Immeubles à logement (IA62001376) Nord-Pas-de-Calais, Pas-de-Calais, Arras

### **Oeuvre(s) contenue(s) :**

### **Oeuvre(s) en rapport :**

La ville d'Arras (IA62001375) Hauts-de-France, Pas-de-Calais, Arras

Auteur(s) du dossier : Marie George

Copyright(s) : (c) Région Hauts-de-France - Inventaire général



Arras. Rue de la Housse. Photographie, 1922 (Médiathèque d'Arras).

Référence du document reproduit :

- **Arras. Rue de la Housse.** Photographie, 1922 (Médiathèque d'Arras).

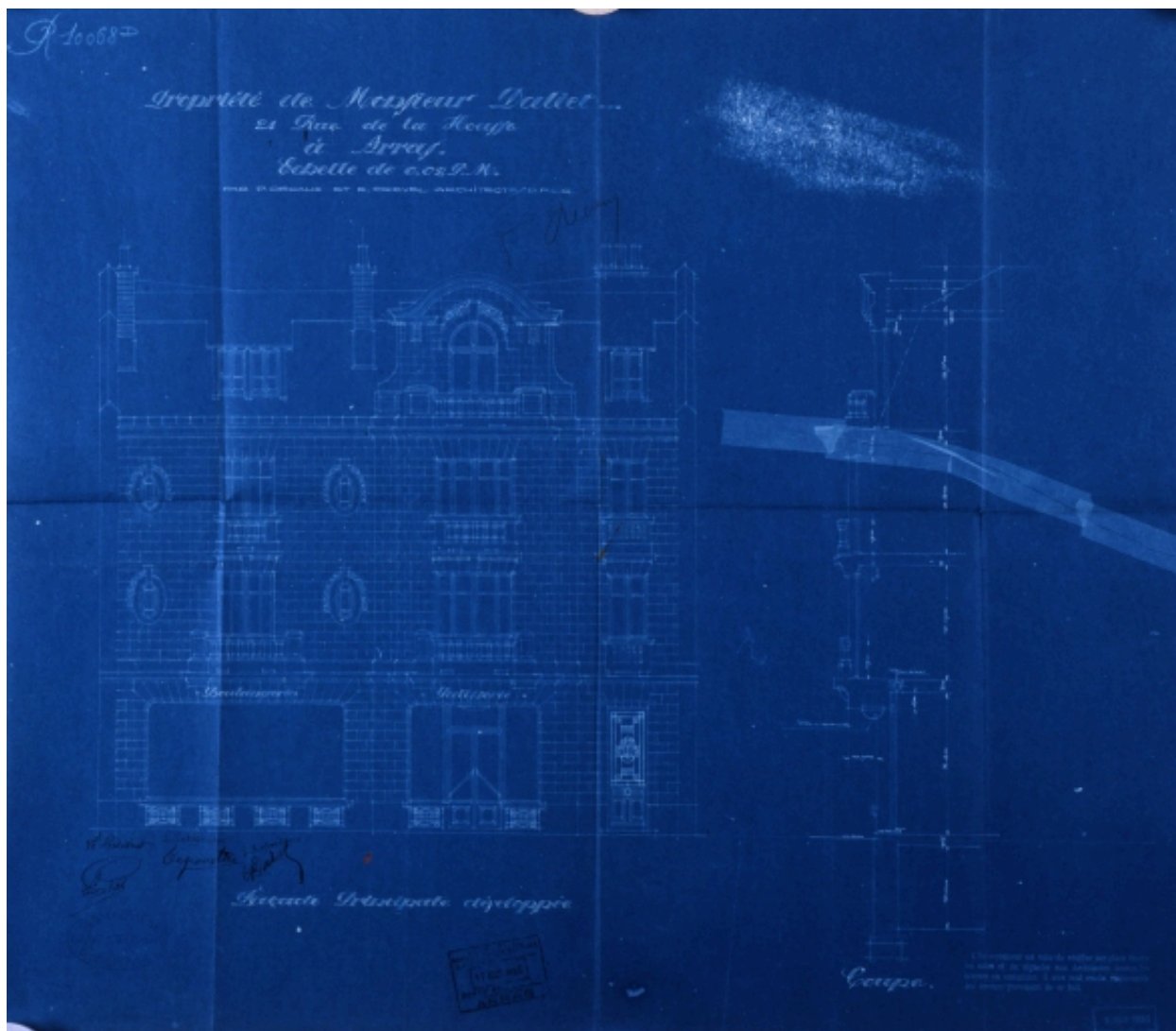
IVR31\_20096200314NUCB

Auteur de l'illustration : Thibaut Pierre (reproduction)

Date de prise de vue : 2009

(c) Région Hauts-de-France - Inventaire général

reproduction soumise à autorisation du titulaire des droits d'exploitation



Propriété. Rue de la Housse à Arras. Projet de construction par Decaux et Crevel architectes, façade principale, juin 1925 (AD Pas-de-calais).

Référence du document reproduit :

- **Propriété. Rue de la Housse à Arras.** Projet de construction par Decaux et Crevel architectes, tirage dit bleu d'architecte, juin 1925 (AD Pas-de-calais).

IVR31\_20096200105XA

Auteur de l'illustration : Thibaut Pierre (reproduction)

Auteur du document reproduit : Paul Decaux, Édouard Crevel

Date de prise de vue : 2009

(c) Région Hauts-de-France - Inventaire général ; (c) Département du Pas-de-Calais  
reproduction soumise à autorisation du titulaire des droits d'exploitation



Vue générale.

IVR31\_20086200175XE

Auteur de l'illustration : Pierre Thibaut

Date de prise de vue : 2008

(c) Région Hauts-de-France - Inventaire général  
reproduction soumise à autorisation du titulaire des droits d'exploitation



Détail du fronton orné d'une couronne de fleurs en aplat et d'agrafes aux extrémités géométriques.

IVR31\_20096200182NUCA

Auteur de l'illustration : Pierre Thibaut

Date de prise de vue : 2009

(c) Région Hauts-de-France - Inventaire général

reproduction soumise à autorisation du titulaire des droits d'exploitation