

Hauts-de-France, Oise  
Beauvais  
cathédrale Saint-Pierre

## Clôture de chœur

### Références du dossier

Numéro de dossier : IM60000789  
Date de l'enquête initiale : 1996  
Date(s) de rédaction : 1996, 2014  
Cadre de l'étude : mobilier et objets religieux la cathédrale de Beauvais  
Degré d'étude : étudié  
Référence du dossier Monument Historique : PM60000128

### Désignation

Dénomination : clôture de choeur

### Compléments de localisation

Milieu d'implantation : en ville  
Emplacement dans l'édifice : dans le choeur

### Historique

Les grilles entourant le chœur forment deux ensembles. Le premier, composé d'une série de quatre grilles, est forgé en 1739 par Antoine Pichet, Benoît et Gabriel Parent, ferronniers à Paris, sur les plans de l'architecte [Beausire](#), en remplacement de la clôture en pierre du 16e siècle sculptée par Le Pot. Ces grilles, d'un coût de 11 200 livres sont mises en place le 26 août 1739.

Les registres capitulaires indiquent la volonté de compléter cette série par de nouvelles grilles en 1757, à l'occasion de la transformation du maître-autel. Les archives indiquent que le 24 mai 1757, le ferronnier Parent propose au chapitre la fourniture de deux nouvelles grilles. Le 3 juillet 1758, le chapitre de la cathédrale passe un marché avec le peintre Bocquet afin de dorer ces grilles pour la somme de 4 livres 15 sous.

Le deuxième ensemble se compose de grilles provenant des églises beauvaisiennes Saint-Sauveur et Notre-Dame-du-Châtel, détruites à la Révolution. La grande porte à double battant témoigne de l'art rocaille de la ferronnerie, art qui prend son essor sous le règne de Louis XV. Les grilles figurent sous le numéro 335 de l'inventaire de 1931 de l'abbé Tesson.

Période(s) principale(s) : 2e quart 18e siècle, 3e quart 18e siècle

Dates : 1739 (daté par source), 1757 (daté par source)

Auteur(s) de l'oeuvre : Beausire (architecte), Benoît Parent (ferronnier), Gabriel Parent (ferronnier), Antoine Pichet (ferronnier)

Lieu de provenance : Hauts-de-France, Oise, Beauvais, église Saint-Sauveur

Lieu de provenance : Hauts-de-France, Oise, Beauvais, collégiale Notre Dame du Chatel

### Description

Les grilles avec porte reposent sur le sol, les autres sur un panneau en bois. L'ensemble de la clôture est en fer forgé peint en noir. Certains éléments situés dans la partie orientale de la clôture sont dorés.

### Éléments descriptifs

Catégorie(s) technique(s) : ferronnerie

Éléments structurels, forme, fonctionnement : élévation, rectangulaire vertical

Matériaux : fer forgé, doré

Mesures :

Dimensions totales : h = 555 ; pr = 15. La hauteur des grilles sans porte est de 4, 42 mètres. La profondeur est mesurée sans exactitude, tandis que la largeur des grilles varie entre 3 mètres et 2, 50 mètres. Pour les quatre grilles dorées, de l'ouest vers l'est, la largeur est de : 270 ; 290 ; 327 ; 245.

Représentations :

Les grilles sont décorées d'ornements végétaux et géométriques. La grande porte à double battant témoigne de l'art rocaille avec ses éléments en métal repoussé et doré.

### État de conservation

La dorure a peut être été restaurée récemment.

### Statut, intérêt et protection

Intérêt de l'œuvre : à signaler

Protections : classé au titre objet, 1907/12/27

Statut de la propriété : propriété publique

### Références documentaires

#### Documents d'archive

- AD Oise. Série G ; G2762. **Registre des délibérations capitulaires**. 1755-1758.
- AD Oise. Série G ; G 2763. **Registre des délibérations capitulaires**. 1755-1759.

#### Bibliographie

- BONNET-LABORDERIE, Philippe. **La Cathédrale Saint-Pierre de Beauvais**. La Mie-au-Roy : GEMOB, 1978 (Histoire et architecture).  
p. 213
- DESJARDINS, Gustave. **Histoire de la cathédrale de Beauvais**. Beauvais : Victor Pineau, 1865.  
p. 69
- LEBLOND, Victor. **La Cathédrale de Beauvais**. Paris : Henri Laurens, 1926 (Petites monographies des Grands Edifices).
- PICARDIE. Inventaire général des monuments et des richesses artistiques de la France. **La cathédrale Saint-Pierre de Beauvais, architecture, mobilier et trésor**. Réd. Judith Förstel, Aline Magnien, Florian Meunier et al. ; fotogr. Laurent Jumel, Thierry Lefébure, Irwin Leullier. Amiens : AGIR-Pic, 2000 (Images du Patrimoine, 194).  
p. 76 (a)
- PIHAN, Louis (abbé). **Beauvais, sa cathédrale, ses principaux monuments**. Beauvais : H. Trézel, 1885.  
p. 23
- TESSON, Lucien (abbé). **Inventaire des objets d'art et antiquités de la cathédrale de Beauvais**. [s. l.] : [s.n.], 1931.

p. 52

- WOILLEZ, Emmanuel. **Description de la cathédrale de Beauvais, accompagnée du plan, des vues et des détails remarquables du monument et précédée d'un résumé des principaux événements qui s'y rattachent.** Paris : Derache, Beauvais : Caux-Porquier, 1838.  
p. 16

## Illustrations



Vue d'une des quatre grilles, avec porte.  
Phot. Laurent Jumel  
IVR22\_19966003820VA



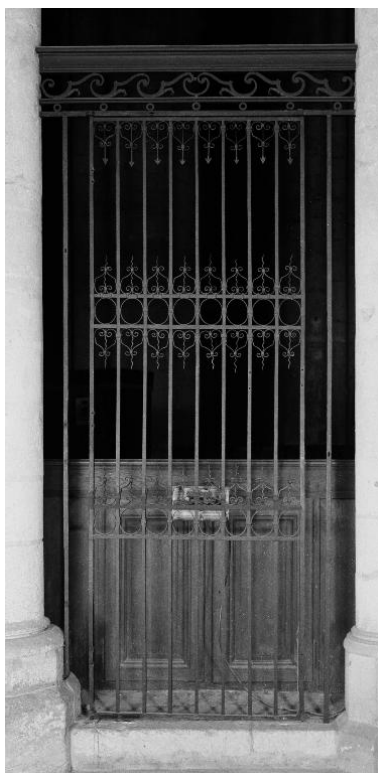
Vue d'une grille de la clôture de chœur.  
Phot. Laurent Jumel  
IVR22\_19966003783V



Vue rapprochée d'une grille de la clôture de chœur.  
Phot. Laurent Jumel  
IVR22\_19966003785X



Vue d'une des grilles de la clôture de chœur.  
Phot. Laurent Jumel  
IVR22\_19966003786V

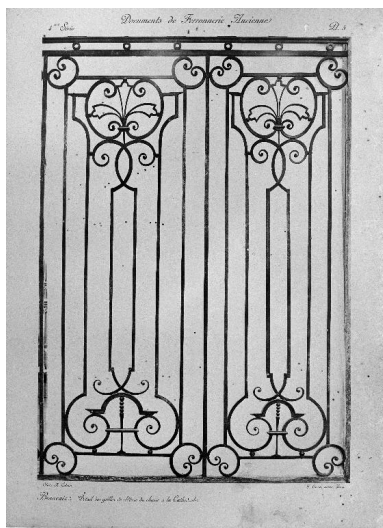


Vue d'un élément de clôture de chœur conservé dans le cloître.  
Phot. Laurent Jumel  
IVR22\_19966003776V

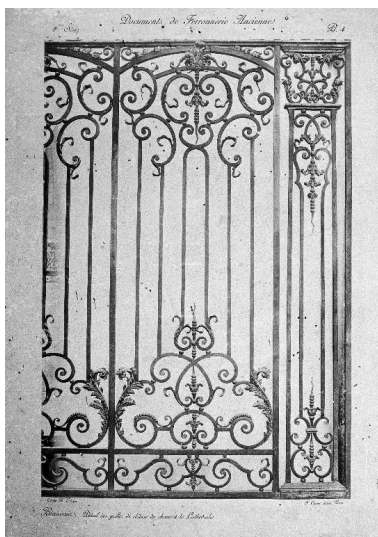
Vue d'une des grilles de la clôture  
de chœur, située derrière les stalles.

Phot. Laurent Jumel

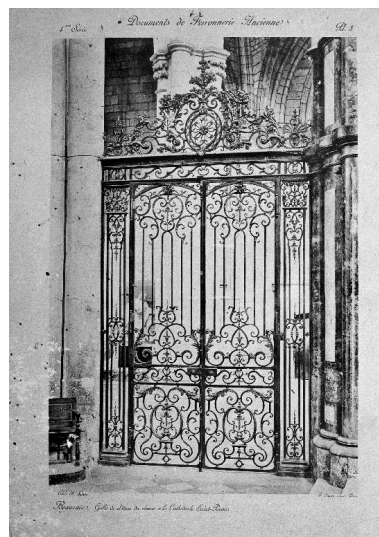
IVR22\_19966003787X



Détail d'une grille du chœur.  
Phot. Laurent Jumel (reproduction)  
IVR22\_19966002486XB



Vue d'une des grilles  
de la clôture de chœur.  
Phot. Laurent Jumel (reproduction)  
IVR22\_19966002487XB



Vue d'une grille de la  
clôture, avec porte.  
Phot. Laurent Jumel (reproduction)  
IVR22\_19966002488XB

## Dossiers liés

**Oeuvre(s) contenue(s) :**

**Oeuvre(s) en rapport :**

Le mobilier de la cathédrale Saint-Pierre de Beauvais (IM60000772) Hauts-de-France, Oise, Beauvais

Auteur(s) du dossier : Judith Förstel, Aline Magnien, Léa Vernier

Copyright(s) : (c) Région Hauts-de-France - Inventaire général



Vue d'une des quatre grilles, avec porte.

IVR22\_19966003820VA

Auteur de l'illustration : Laurent Jumel

(c) Ministère de la culture - Inventaire général ; (c) AGIR-Pic  
reproduction soumise à autorisation du titulaire des droits d'exploitation



Vue d'une grille de la clôture de chœur.

IVR22\_19966003783V

Auteur de l'illustration : Laurent Jumel

(c) Ministère de la culture - Inventaire général ; (c) AGIR-Pic  
reproduction soumise à autorisation du titulaire des droits d'exploitation



Vue rapprochée d'une grille de la clôture de chœur.

IVR22\_19966003785X

Auteur de l'illustration : Laurent Jumel

(c) Ministère de la culture - Inventaire général ; (c) AGIR-Pic  
reproduction soumise à autorisation du titulaire des droits d'exploitation



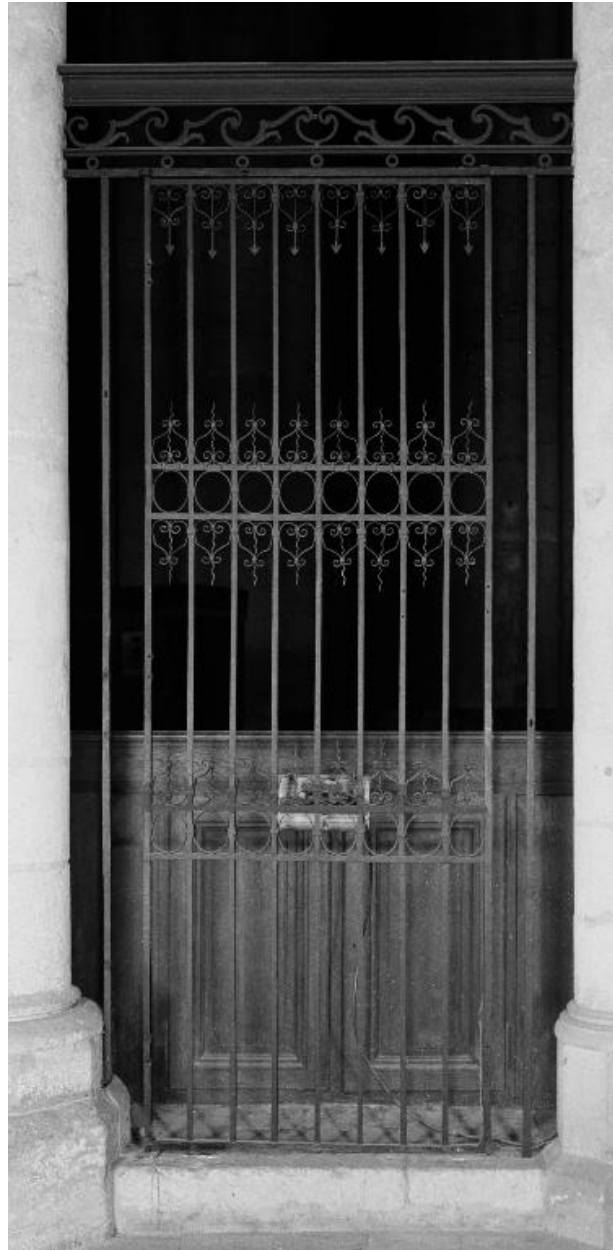
Vue d'une des grilles de la clôture de chœur.

IVR22\_19966003786V

Auteur de l'illustration : Laurent Jumel

(c) Ministère de la culture - Inventaire général ; (c) AGIR-Pic  
reproduction soumise à autorisation du titulaire des droits d'exploitation





Vue d'une des grilles de la clôture de chœur, située derrière les stalles.

IVR22\_19966003787X

Auteur de l'illustration : Laurent Jumel

(c) Ministère de la culture - Inventaire général ; (c) AGIR-Pic  
reproduction soumise à autorisation du titulaire des droits d'exploitation

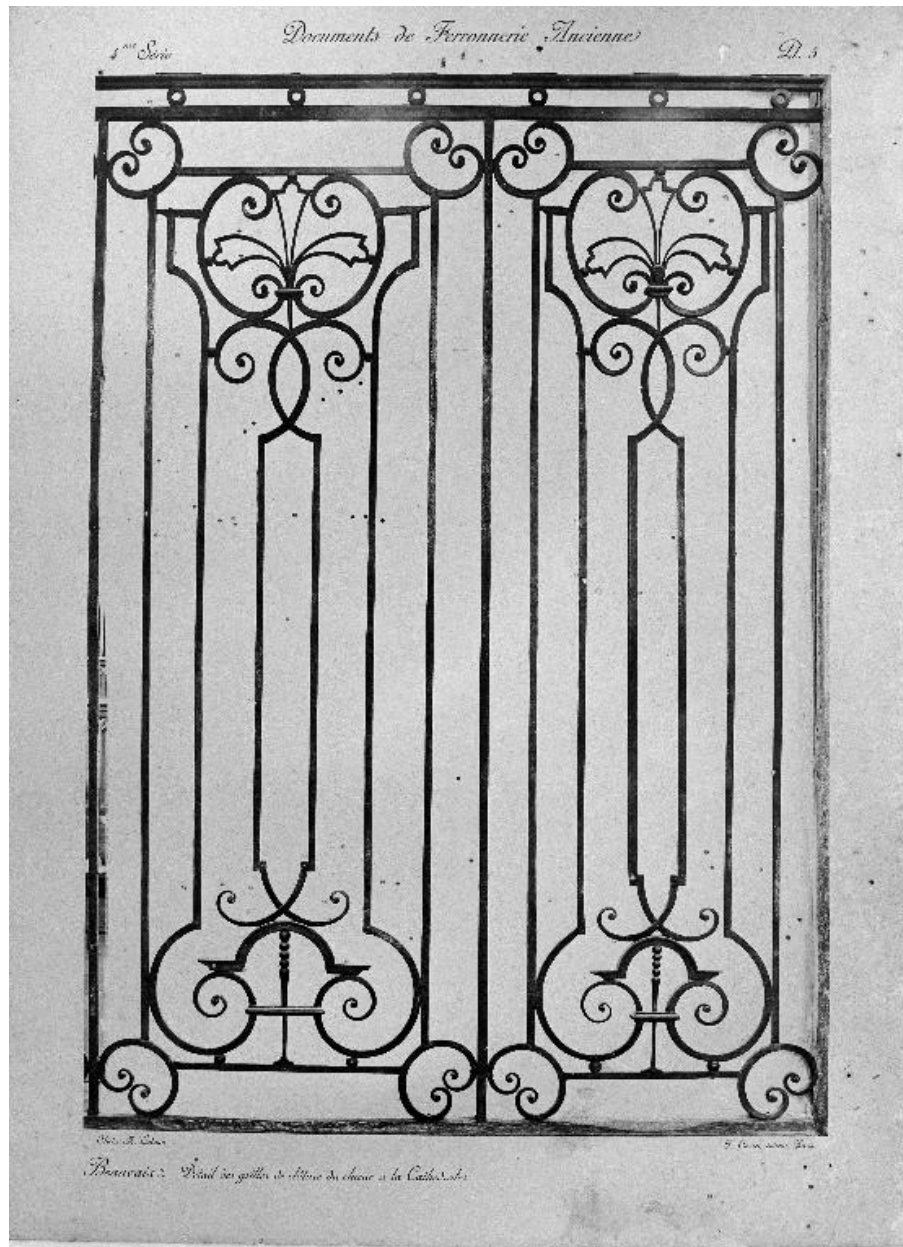


Vue d'un élément de clôture de chœur conservé dans le cloître.

IVR22\_19966003776V

Auteur de l'illustration : Laurent Jumel

(c) Ministère de la culture - Inventaire général ; (c) AGIR-Pic  
reproduction soumise à autorisation du titulaire des droits d'exploitation

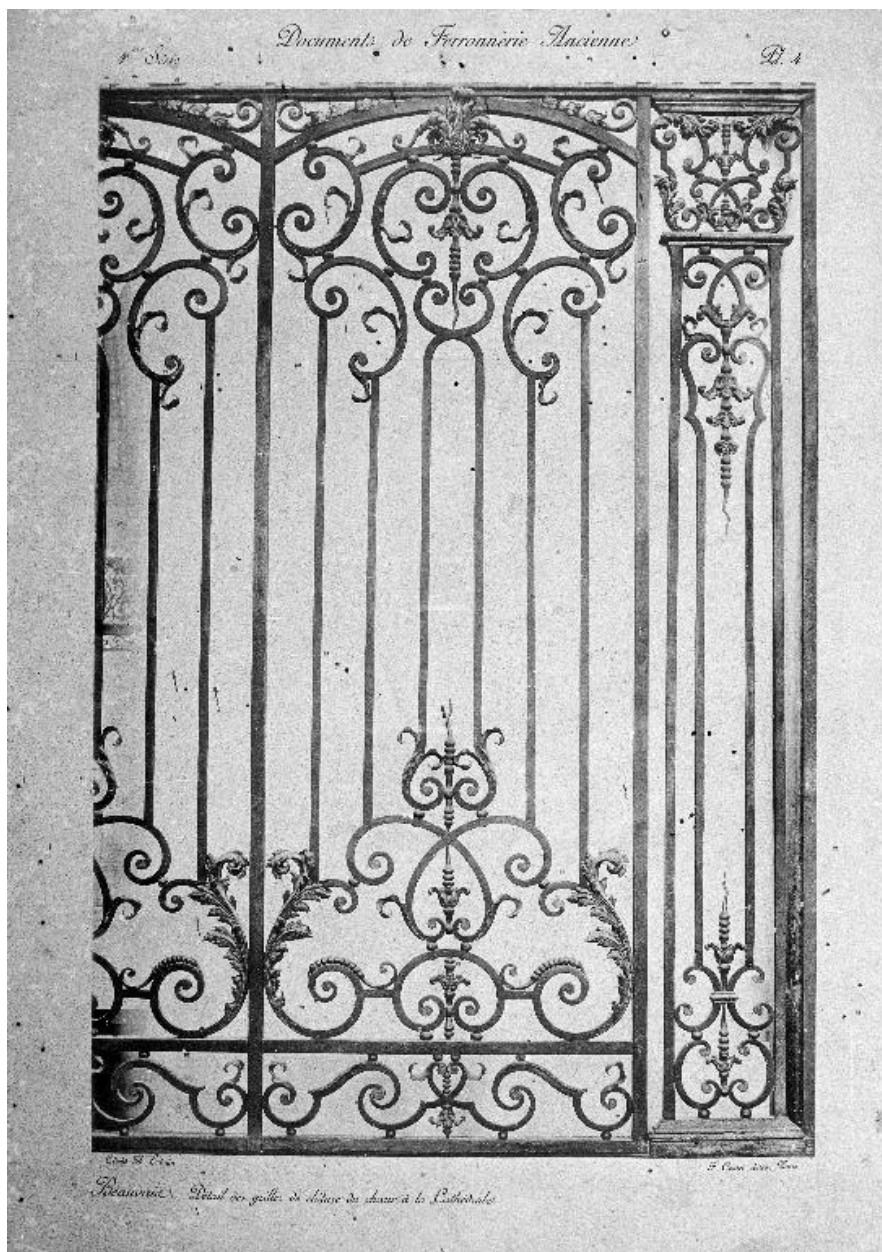


Détail d'une grille du chœur.

IVR22\_19966002486XB

Auteur de l'illustration : Laurent Jumel (reproduction)

(c) Ministère de la culture - Inventaire général ; (c) AGIR-Pic  
reproduction soumise à autorisation du titulaire des droits d'exploitation

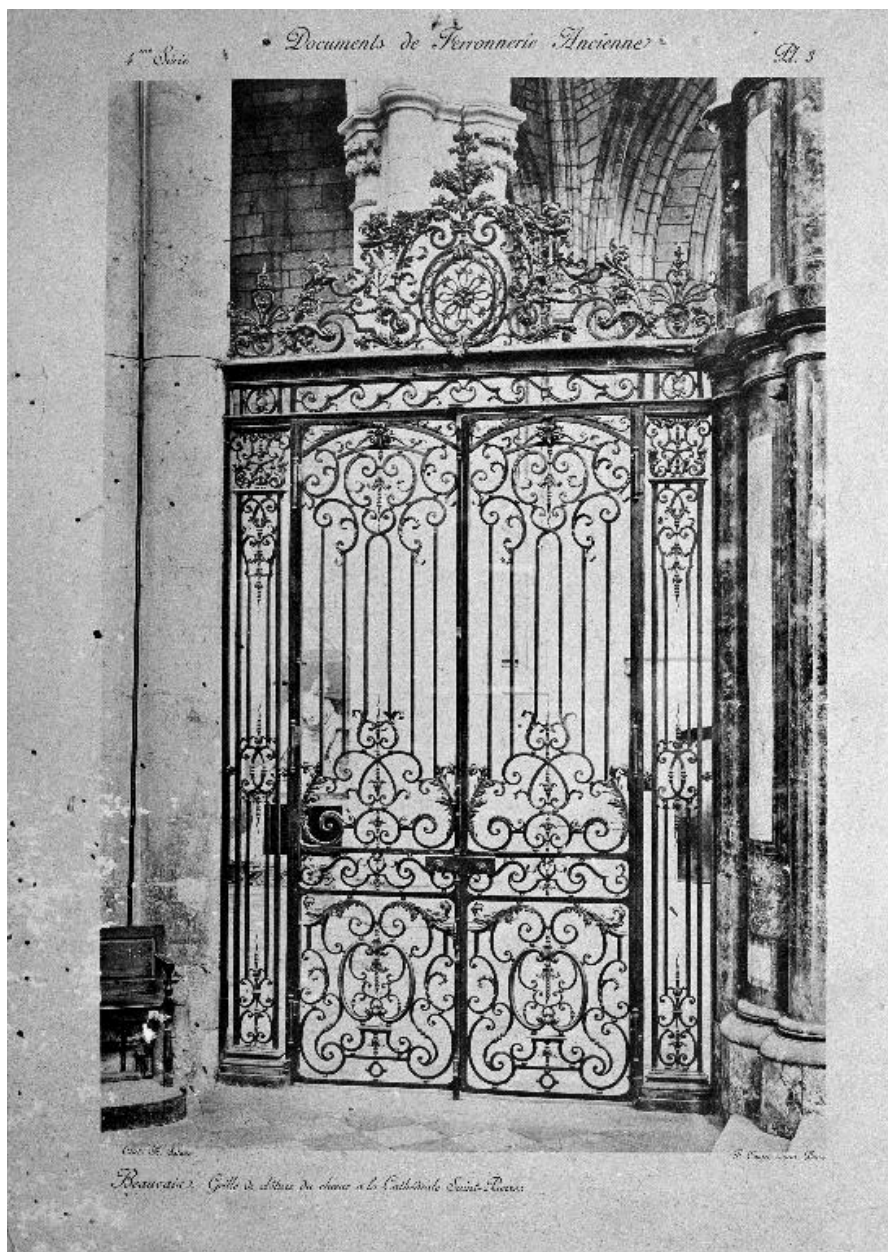


Vue d'une des grilles de la clôture de chœur.

IVR22\_19966002487XB

Auteur de l'illustration : Laurent Jumel (reproduction)

(c) Ministère de la culture - Inventaire général ; (c) AGIR-Pic  
reproduction soumise à autorisation du titulaire des droits d'exploitation



Vue d'une grille de la clôture, avec porte.

IVR22\_19966002488XB

Auteur de l'illustration : Laurent Jumel (reproduction)

(c) Ministère de la culture - Inventaire général ; (c) AGIR-Pic  
reproduction soumise à autorisation du titulaire des droits d'exploitation