

Hauts-de-France, Somme
Mers-les-Bains
15, 17 avenue Pierre et Marie-Curie

Immeuble, dit Régine

Références du dossier

Numéro de dossier : IA80001678
Date de l'enquête initiale : 2002
Date(s) de rédaction : 2005
Cadre de l'étude : patrimoine de la villégiature la Côte picarde
Degré d'étude : repéré

Désignation

Dénomination : immeuble
Appellation : Régine
Parties constituantes non étudiées : cour

Compléments de localisation

Milieu d'implantation : en ville
Références cadastrales : 1982. AH 1128, 1129

Historique

Immeuble dit Régine construit au cours du 1er quart du 20e siècle.
Période(s) principale(s) : 1er quart 20e siècle

Description

Edifice établi à l'aplomb de la rue, entre deux mitoyens. Présence d'une cour avec divers communs non identifiés en fond de parcelle. Le gros-oeuvre, en brique, est laissé apparent, hormis la base du mur, recouverte d'un enduit imitant un appareil de pierre. Le toit, en ardoise, est couvert à longs-pans brisés et pignons couverts du fait de la mitoyenneté. Immeuble de trois travées en façade, avec passage cocher médian. Les baies du rez-de-chaussée sont des portes-fenêtres très larges, devancées par un balconnet, celles de l'étage-carré étant devancées par un balcon filant dont la plate-forme en bois, d'origine, est soutenue par des consoles en ciment. Chaque travée est amortie par une fenêtre de lucarne, celle de la travée médiane étant en maçonnerie.

Éléments descriptifs

Matériau(x) du gros-oeuvre, mise en oeuvre et revêtement : brique ; enduit partiel ; enduit d'imitation
Matériau(x) de couverture : ardoise
Étage(s) ou vaisseau(x) : sous-sol, 1 étage carré, étage de comble
Type(s) de couverture : toit à longs pans brisés ; pignon couvert

Décor

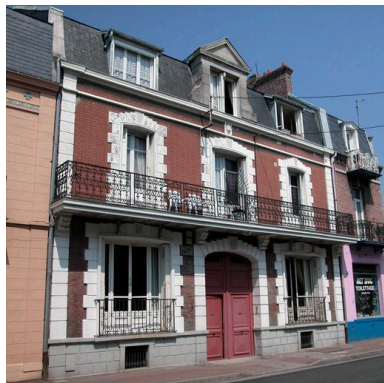
Techniques : fonderie, sculpture
Représentations : fronton ; armoiries
Précision sur les représentations :

Les garde corps des balconnets et balcons sont en fonte de fer. La fenêtre de lucarne médiane est couverte d'un fronton triangulaire en ciment. Sur la même travée, un blason orne le dessus d'une baie.

Statut, intérêt et protection

Statut de la propriété : propriété privée

Illustrations



Vue d'ensemble.

Phot. Elisabeth Justome

IVR22_20058002526NUCA

Dossiers liés

Dossiers de synthèse :

Les maisons et les immeubles de la station balnéaire de Mers-les-Bains (IA80001467) Hauts-de-France, Somme, Mers-les-Bains

Oeuvre(s) contenue(s) :

Oeuvre(s) en rapport :

Le bourg de Mers-les-Bains (IA80001494) Picardie, Somme, Mers-les-Bains

Auteur(s) du dossier : Elisabeth Justome

Copyright(s) : (c) Région Hauts-de-France - Inventaire général ; (c) Département de la Somme ; (c) SMACOPI



Vue d'ensemble.

IVR22_20058002526NUCA

Auteur de l'illustration : Elisabeth Justome

(c) Région Hauts-de-France - Inventaire général ; (c) Département de la Somme ; (c) SMACOPI
reproduction soumise à autorisation du titulaire des droits d'exploitation