

Hauts-de-France, Nord
Somain
Cité de Sessevalle
rue d' Entrevaux

Église Notre-Dame des Orages de Somain, devenue chapelle Sainte-Barbe

Références du dossier

Numéro de dossier : IA59002659
Date de l'enquête initiale : 2005
Date(s) de rédaction : 2005, 2019
Cadre de l'étude : enquête thématique régionale églises paroissiales et chapelles du Nord-Pas-de-Calais 1945-2010, opération d'urgence Bassin minier
Degré d'étude : étudié

Désignation

Dénomination : église, chapelle
Vocabulaire : Notre-Dame des Orages, Sainte-Barbe

Compléments de localisation

Milieu d'implantation : en ville
Références cadastrales : 1983, A3, 6534 ; 2019, AC, 134, 138, 139, 290

Historique

Située au sein de la cité de Sessevalle, appartenant à la Cie des mines d'Aniche, l'église Notre-Dame des Orages est construite à partir de 1908 mais probablement achevée voire reconstruite en partie, après la Première Guerre mondiale. Elle est détruite en 1983, sa réfection et son entretien exigeant des moyens trop lourds. La salle paroissiale est toutefois conservée et aménagée sous la maîtrise d'ouvrage de l'association diocésaine de Cambrai, grâce à la participation de l'archevêché, de la commune et des souscriptions. Le métreur de l'archevêché, Wilmot, a réalisé les travaux d'aménagement en 1982-1983. Désaffectée et fortement endommagée, elle est aujourd'hui menacée.

Période(s) principale(s) : 1er quart 20e siècle (détruit), 4e quart 20e siècle
Dates : 1908 (porte la date), 1982 (daté par source)
Auteur(s) de l'oeuvre : Wilmot (conducteur de travaux, attribution par source)
Personne(s) liée(s) à l'histoire de l'oeuvre : Compagnie des mines d'Aniche

Description

La salle paroissiale composé d'un vaisseau en brique est rehaussée, autour des baies en plein-cintre et sous la corniche, de motifs géométriques en brique silico-calcaire. Le toit, à longs pans et couvert de ciment-amiante.

Éléments descriptifs

Matériau(x) du gros-oeuvre, mise en oeuvre et revêtement : brique ; brique silico-calcaire
Matériau(x) de couverture : ciment amiante en couverture
Plan : plan allongé
Étage(s) ou vaisseau(x) : 1 vaisseau
Type(s) de couverture : toit à longs pans

Typologies et état de conservation

État de conservation : vestiges, menacé

Statut, intérêt et protection

Statut de la propriété : propriété d'une association diocésaine

Illustrations



Eglise de la Cité de Sessevalle
Vue générale, vers l'est. Photo
Mesièrè vers 1925. (Coll. Part)
Phot. Caudroit Philippe
IVR31_19845901014XB



Vue générale, vers l'est.
Phot. Jean-Michel Périn
IVR31_19825900807X



Vue de trois-quarts, vers le nord-est.
Phot. Jean-Michel Périn
IVR31_19825900809X



Vue latérale de la
nef, vers le nord-est.
Phot. Jean-Michel Périn
IVR31_19825900808X



Vue du chevet, vers l'ouest.
Phot. Jean-Michel Périn
IVR31_19825900827X



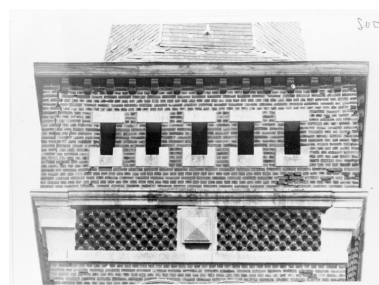
Vue du choeur et du
trancsept, vers le sud.
Phot. Jean-Michel Périn
IVR31_19825900803X



Vue de trois-quart, vers le sud-ouest.
Phot. Jean-Michel Périn
IVR31_19825900826X



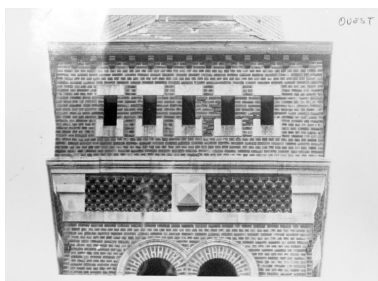
Vue générale vers le sud.
Phot. Jean-Michel Périn
IVR31_19825900806X



Détail des fissures de la face sud du clocher. (Archives des Houillères).
Phot. Jean-Michel Périn (reproduction)
IVR31_19865900101XB



Détail de la face sud du clocher.
(Archives des Houillères).
Phot. Jean-Michel Périn (reproduction)
IVR31_19865900099XB



Détail de la face ouest du clocher.
(Archives des Houillères).
Phot. Jean-Michel Périn (reproduction)
IVR31_19865900100XB



Salle paroissiale. Pignon et entrée de la cour.
Phot. Jean-Michel Périn
IVR31_19825900805X



Depuis l'entrée, élévation sud de la salle paroissiale.
Phot. Jean-Michel Périn
IVR31_19825900804X



Détail de l'élévation sud de la salle paroissiale..
Phot. Jean-Michel Périn
IVR31_19825900802X



Vue intérieure, vers le nord-ouest.
Phot. Jean-Michel Périn
IVR31_19825900818X



Vue intérieure de la nef, depuis le choeur vers la tribune.
Phot. Jean-Michel Périn
IVR31_19825900823X



Vue intérieure. Bas côté nord, vers le nord-est.
Phot. Jean-Michel Périn
IVR31_19825900820X



Bas-côté nord, vers l'ouest.
Phot. Jean-Michel Périn
IVR31_19825900824X



Vue intérieure depuis la tribune, vers le choeur.
Phot. Jean-Michel Périn
IVR31_19825900821X



Vue intérieure, vers le choeur.
Phot. Jean-Michel Périn
IVR31_19825900819X



Le choeur.
Phot. Jean-Michel Périn
IVR31_19825900822X



Grille de chœur.
Phot. Jean-Michel Périn
IVR31_19825900828X



Chœur. Christ en croix.
Phot. Jean-Michel Périn
IVR31_19825900825X



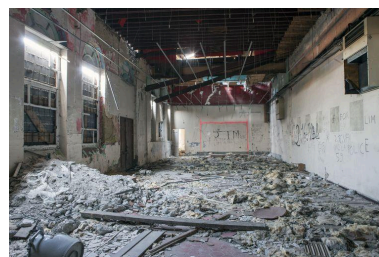
Chœur. Statue de
Sainte-Barbe vue face.
Phot. Jean-Michel Périn
IVR31_19825900829X



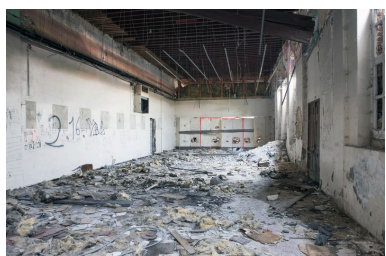
Chœur. Statue de Sainte-
Barbe vue de trois-quarts.
Phot. Jean-Michel Périn
IVR31_19825900830X



Élévation sud de la salle paroissiale
transformée en chapelle Sainte-Barbe.
Phot. Pierre Thibaut
IVR31_20155900922NUCA



Vue intérieure, vers l'autel,
de la chapelle Sainte-Barbe.
Phot. Pierre Thibaut
IVR31_20155900923NUCA



Vue intérieure, depuis l'autel,
de la chapelle Sainte-Barbe.
Phot. Pierre Thibaut
IVR31_20155900924NUCA

Dossiers liés

Est partie constituante de : cité ouvrière de la Compagnie des mines d'Aniche, dite cité de Sessevale (IA59005441)
Hauts-de-France, Nord, Somain

Dossiers de synthèse :

Présentation des églises paroissiales et chapelles du Nord-Pas de Calais 1945-2010 (IA59005038)

Oeuvre(s) contenue(s) :

Auteur(s) du dossier : Céline Frémaux, Jean-Marc Ramette

Copyright(s) : (c) Région Hauts-de-France - Inventaire général



Vue générale, vers l'est. Photo Mésière vers 1925. (Coll. Part)

Référence du document reproduit :

- **Album de la Compagnie des Mines d'Aniche en 1926**
Album de la Compagnie des Mines d'Aniche, Paris, Ernest Mésière, 1926.

IVR31_19845901014XB

Auteur de l'illustration : Caudroit Philippe

(c) Région Hauts-de-France - Inventaire général

reproduction soumise à autorisation du titulaire des droits d'exploitation



Vue générale, vers l'est.

IVR31_19825900807X

Auteur de l'illustration : Jean-Michel Périn

(c) Région Hauts-de-France - Inventaire général

reproduction soumise à autorisation du titulaire des droits d'exploitation



Vue de trois-quarts, vers le nord-est.

IVR31_19825900809X

Auteur de l'illustration : Jean-Michel Périn

(c) Région Hauts-de-France - Inventaire général

reproduction soumise à autorisation du titulaire des droits d'exploitation



Vue latérale de la nef, vers le nord-est.

IVR31_19825900808X

Auteur de l'illustration : Jean-Michel Périn

(c) Région Hauts-de-France - Inventaire général

reproduction soumise à autorisation du titulaire des droits d'exploitation



Vue du chevet, vers l'ouest.

IVR31_19825900827X

Auteur de l'illustration : Jean-Michel Périn

(c) Région Hauts-de-France - Inventaire général

reproduction soumise à autorisation du titulaire des droits d'exploitation



Vue du choeur et du transept, vers le sud.

IVR31_19825900803X

Auteur de l'illustration : Jean-Michel Périn

(c) Région Hauts-de-France - Inventaire général

reproduction soumise à autorisation du titulaire des droits d'exploitation



Vue de trois-quart, vers le sud-ouest.

IVR31_19825900826X

Auteur de l'illustration : Jean-Michel Périn

(c) Région Hauts-de-France - Inventaire général

reproduction soumise à autorisation du titulaire des droits d'exploitation



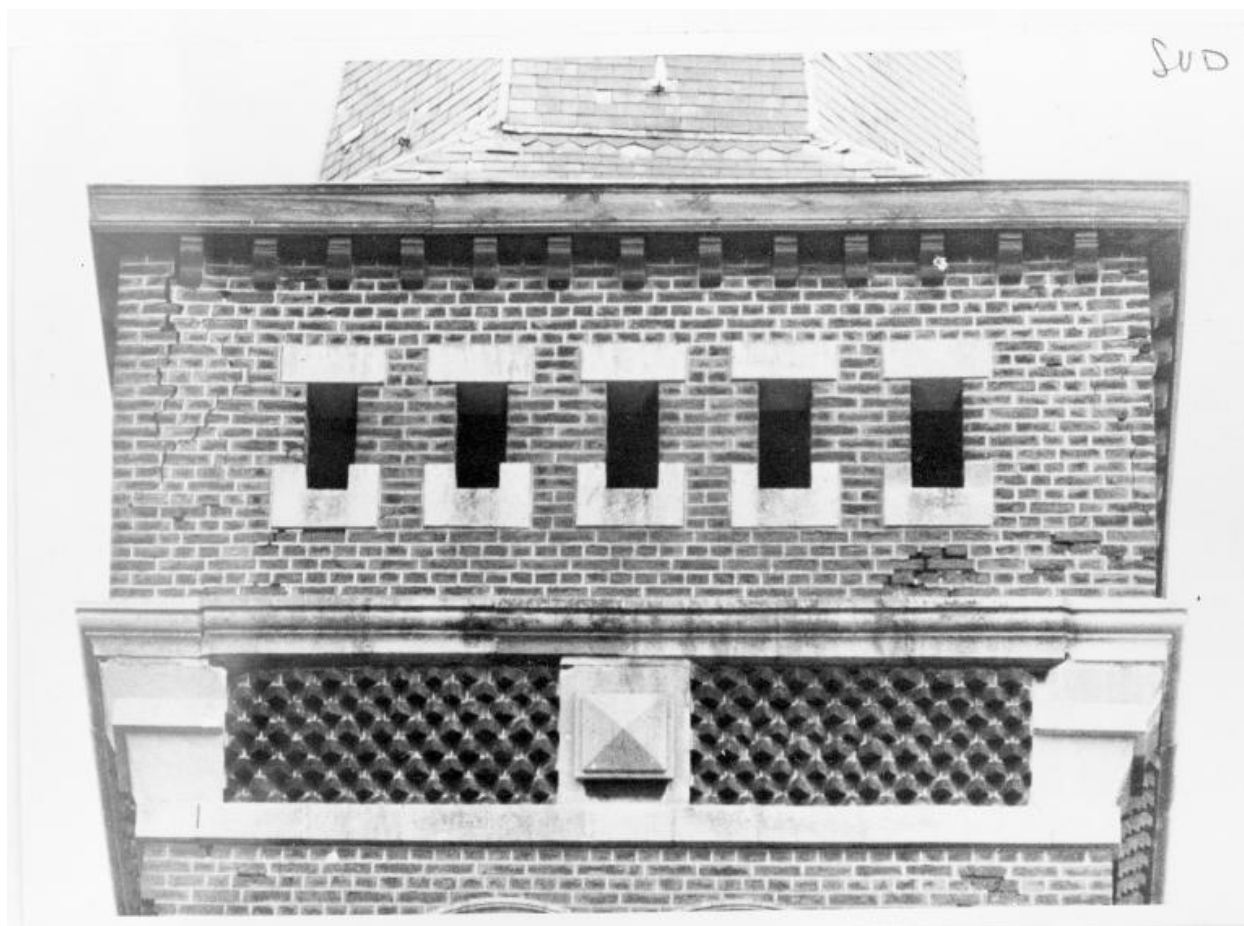
Vue générale vers le sud.

IVR31_19825900806X

Auteur de l'illustration : Jean-Michel Périn

(c) Région Hauts-de-France - Inventaire général

reproduction soumise à autorisation du titulaire des droits d'exploitation



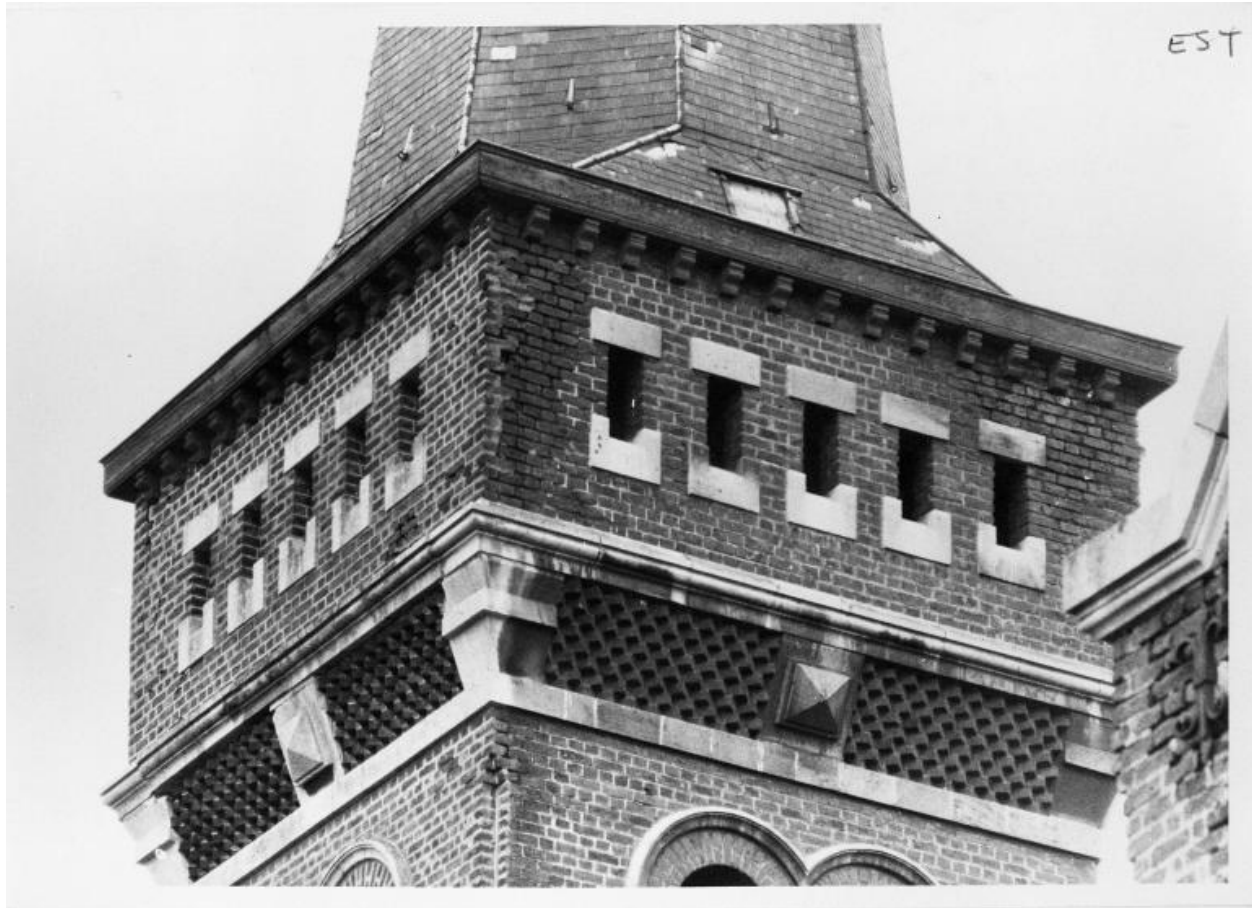
Détail des fissures de la face sud du clocher. (Archives des Houillères).

IVR31_19865900101XB

Auteur de l'illustration : Jean-Michel Périn (reproduction)

(c) Région Hauts-de-France - Inventaire général

reproduction soumise à autorisation du titulaire des droits d'exploitation



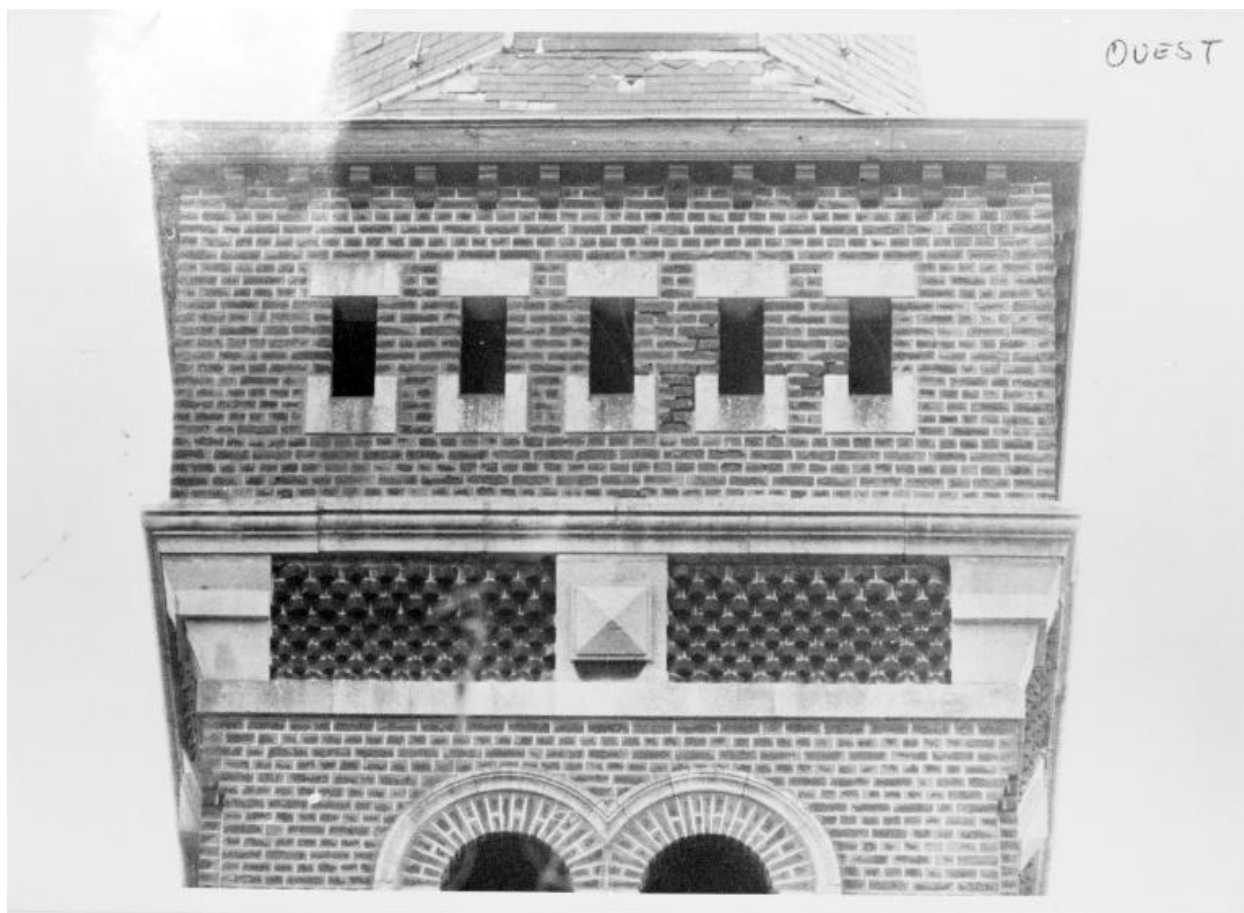
Détail de la face sud du clocher. (Archives des Houillères).

IVR31_19865900099XB

Auteur de l'illustration : Jean-Michel Périn (reproduction)

(c) Région Hauts-de-France - Inventaire général

reproduction soumise à autorisation du titulaire des droits d'exploitation



Détail de la face ouest du clocher. (Archives des Houillères).

IVR31_19865900100XB

Auteur de l'illustration : Jean-Michel Périn (reproduction)

(c) Région Hauts-de-France - Inventaire général

reproduction soumise à autorisation du titulaire des droits d'exploitation



Salle paroissiale. Pignon et entrée de la cour.

IVR31_19825900805X

Auteur de l'illustration : Jean-Michel Périn

(c) Région Hauts-de-France - Inventaire général

reproduction soumise à autorisation du titulaire des droits d'exploitation



Depuis l'entrée, élévation sud de la salle paroissiale.

IVR31_19825900804X

Auteur de l'illustration : Jean-Michel Périn

(c) Région Hauts-de-France - Inventaire général

reproduction soumise à autorisation du titulaire des droits d'exploitation



Détail de l'élévation sud de la salle paroissiale..

IVR31_19825900802X

Auteur de l'illustration : Jean-Michel Périn

(c) Région Hauts-de-France - Inventaire général

reproduction soumise à autorisation du titulaire des droits d'exploitation



Vue intérieure, vers le nord-ouest.

IVR31_19825900818X

Auteur de l'illustration : Jean-Michel Périn

(c) Région Hauts-de-France - Inventaire général

reproduction soumise à autorisation du titulaire des droits d'exploitation



Vue intérieure de la nef, depuis le choeur vers la tribune.

IVR31_19825900823X

Auteur de l'illustration : Jean-Michel Périn

(c) Région Hauts-de-France - Inventaire général

reproduction soumise à autorisation du titulaire des droits d'exploitation



Vue intérieure. Bas côté nord, vers le nord-est.

IVR31_19825900820X

Auteur de l'illustration : Jean-Michel Périn

(c) Région Hauts-de-France - Inventaire général
reproduction soumise à autorisation du titulaire des droits d'exploitation



Bas-côté nord, vers l'ouest.

IVR31_19825900824X

Auteur de l'illustration : Jean-Michel Périn

(c) Région Hauts-de-France - Inventaire général

reproduction soumise à autorisation du titulaire des droits d'exploitation



Vue intérieure depuis la tribune, vers le chœur.

IVR31_19825900821X

Auteur de l'illustration : Jean-Michel Périn

(c) Région Hauts-de-France - Inventaire général

reproduction soumise à autorisation du titulaire des droits d'exploitation



Vue intérieure, vers le chœur.

IVR31_19825900819X

Auteur de l'illustration : Jean-Michel Périn

(c) Région Hauts-de-France - Inventaire général

reproduction soumise à autorisation du titulaire des droits d'exploitation



Le choeur.

IVR31_19825900822X

Auteur de l'illustration : Jean-Michel Périn

(c) Région Hauts-de-France - Inventaire général

reproduction soumise à autorisation du titulaire des droits d'exploitation



Grille de choeur.

IVR31_19825900828X

Auteur de l'illustration : Jean-Michel Périn

(c) Région Hauts-de-France - Inventaire général

reproduction soumise à autorisation du titulaire des droits d'exploitation



Choeur. Christ en croix.

IVR31_19825900825X

Auteur de l'illustration : Jean-Michel Périn

(c) Région Hauts-de-France - Inventaire général

reproduction soumise à autorisation du titulaire des droits d'exploitation



Choeur. Statue de Sainte-Barbe vue face.

IVR31_19825900829X

Auteur de l'illustration : Jean-Michel Périn

(c) Région Hauts-de-France - Inventaire général

reproduction soumise à autorisation du titulaire des droits d'exploitation



Choeur. Statue de Sainte-Barbe vue de trois-quarts.

IVR31_19825900830X

Auteur de l'illustration : Jean-Michel Périn

(c) Région Hauts-de-France - Inventaire général

reproduction soumise à autorisation du titulaire des droits d'exploitation



Élévation sud de la salle paroissiale transformée en chapelle Sainte-Barbe.

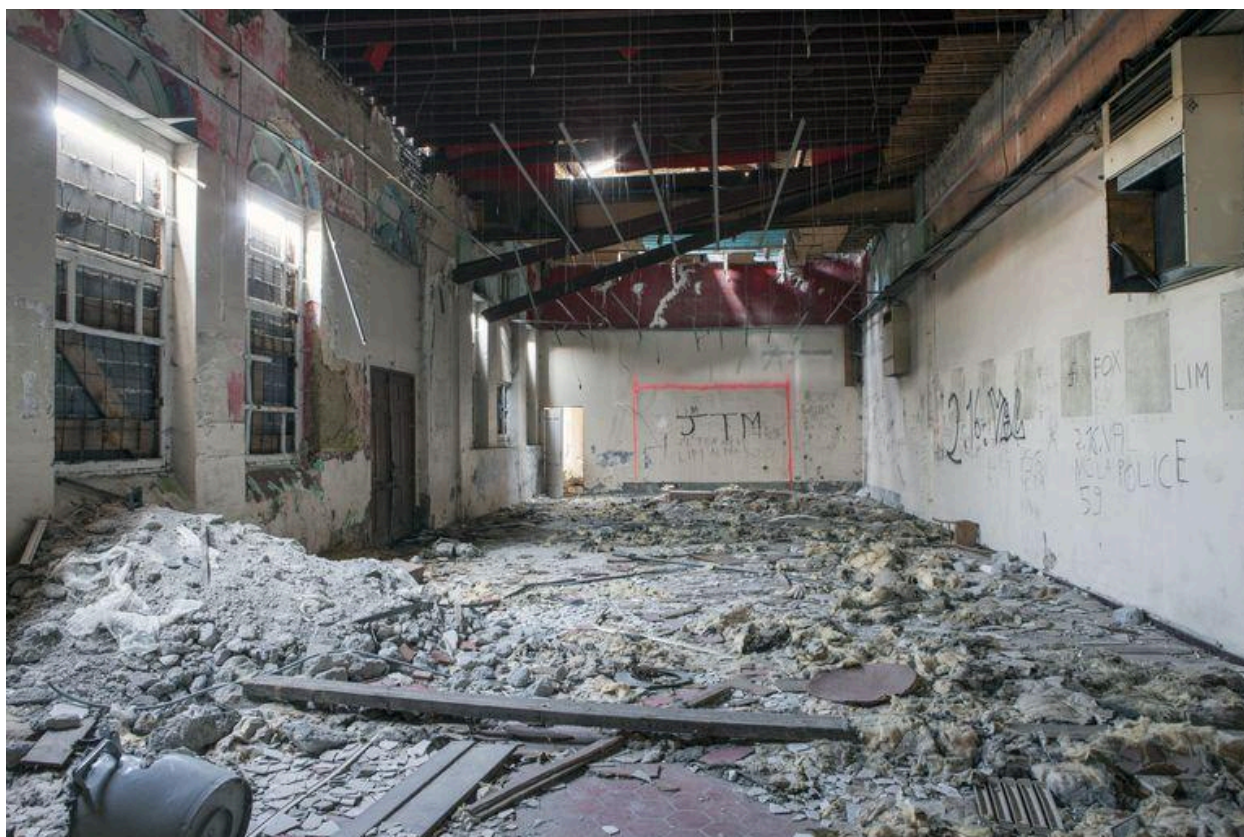
IVR31_20155900922NUCA

Auteur de l'illustration : Pierre Thibaut

Date de prise de vue : 2015

(c) Région Hauts-de-France - Inventaire général

reproduction soumise à autorisation du titulaire des droits d'exploitation



Vue intérieure, vers l'autel, de la chapelle Sainte-Barbe.

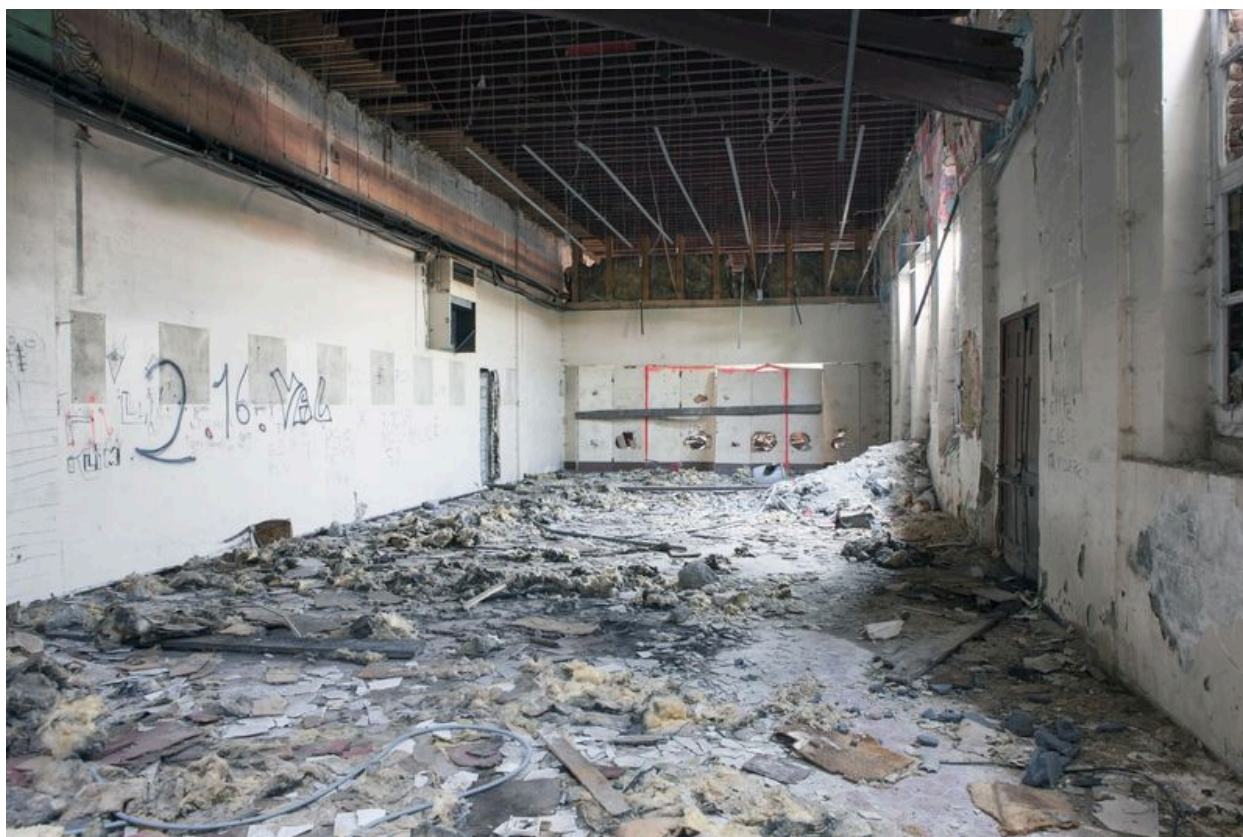
IVR31_20155900923NUCA

Auteur de l'illustration : Pierre Thibaut

Date de prise de vue : 2015

(c) Région Hauts-de-France - Inventaire général

reproduction soumise à autorisation du titulaire des droits d'exploitation



Vue intérieure, depuis l'autel, de la chapelle Sainte-Barbe.

IVR31_20155900924NUCA

Auteur de l'illustration : Pierre Thibaut

Date de prise de vue : 2015

(c) Région Hauts-de-France - Inventaire général

reproduction soumise à autorisation du titulaire des droits d'exploitation