

Hauts-de-France, Somme
Valines
impasse de l'Eglise

Église paroissiale de la Nativité de la Vierge de Valines

Références du dossier

Numéro de dossier : IA80010166
Date de l'enquête initiale : 2015
Date(s) de rédaction : 2015
Cadre de l'étude : inventaire topographique Vimeu industriel
Degré d'étude : étudié

Désignation

Dénomination : église paroissiale
Vocable : Nativité de la Sainte-Vierge

Compléments de localisation

Milieu d'implantation : en ville
Références cadastrales : 2014, AA, 88

Historique

Les sources orales indiquent que l'église de la Nativité de la Vierge de Valines est construite au 18^e siècle, près du château de Valines aujourd'hui détruit (ill.). Les comptes-rendus de conseils municipaux conservés aux archives départementales de la Somme (série O) signalent un agrandissement de l'église en 1865. L'agrandissement de la tribune ayant entraîné le déplacement d'une croisée de l'église. Des réparations sont entrepris en 1869 notamment sur les maçonneries du clocher-porche ainsi que sur le toit de l'édifice.

L'église de Valines a été dernièrement restaurée en 2010 et en 2011 notamment au niveau des maçonneries extérieures.

Période(s) principale(s) : 18^e siècle, 3^e quart 19^e siècle

Description

L'édifice construit en briques et couverte d'ardoises est orienté nord-sud. Il présente un plan allongé à vaisseau unique, un chevet plat aveugle et un clocher-porche comportant une flèche polygonale surmontée d'une croix et d'un coq en fer forgé. La sacristie est adossée à l'est du chevet. Les soubassements du chevet plat et de la sacristie sont construits en silex. A l'extérieur, le chevet plat conserve une niche où prend place une statue de la vierge à l'enfant.

Éléments descriptifs

Matériau(x) du gros-oeuvre, mise en oeuvre et revêtement : brique ; silex

Matériau(x) de couverture : ardoise

Plan : plan allongé

Couvrements :

Type(s) de couverture : toit à longs pans ; flèche polygonale

Statut, intérêt et protection

Statut de la propriété : propriété de la commune

Références documentaires

Documents d'archive

- **99 O 3645. Valines. Administration communale, avant 1869**
AD Somme. Série O ; 99 O 3645. **Valines. Administration communale, avant 1869.**

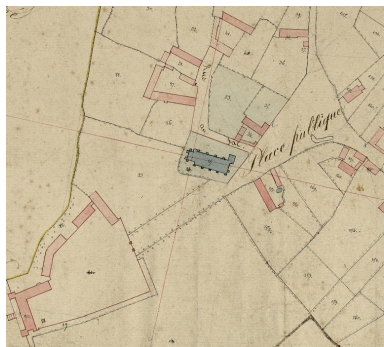
Documents figurés

- **Valines. Plan cadastral : Section C1 dite de Valines**, dessin à l'encre, à l'aquarelle et au lavis sur papier, Ricquier géomètre, 1825 (AD Somme ; 3 P 1488/4).
- **Intérieur de l'église de Valines, début du 20e siècle (coll. part.).**
Valines (Somme). Intérieur de l'église, carte postale, début du 20e siècle (coll. part.).
- **Valines (Somme). Place de l'église**, carte postale, [vers 1920] (coll. part.).
- **Valines (Somme). L'église et son cimetière**, photographie, décembre 1918 (coll. part.).

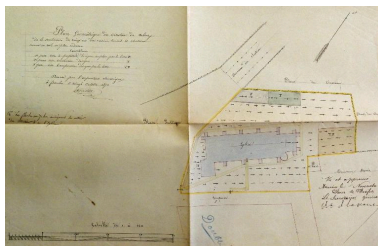
Liens web

- Eglise de Valines. [Aquarelle d'Oswald Macqueron] d'après nature, 9 juin 1853. : http://www1.arkhenum.fr/bm_abbville_macqueron/_app/visualisation.php?id=5652
- Eglise de Valines. [Dessin de] L. Gillard 1866. : http://www1.arkhenum.fr/bm_abbville_macqueron/_app/visualisation.php?id=5653

Illustrations



Détails du cadastre napoléonien présentant le plan de l'église, en 1825 (AD Somme ; 3P1488/4).
Phot. Romain Grimaud
(reproduction)
IVR22_20138015644NUCA



Plan de situation de l'église et de l'ancien cimetière, réalisé lors de la mise en concession de ce dernier en 1873.
Phot. Romain Grimaud
(reproduction)
IVR22_20138015691NUCA

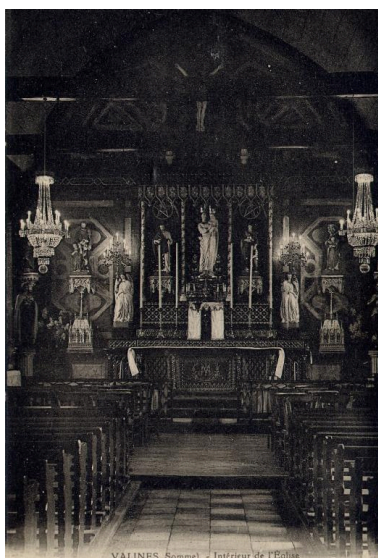


Vue générale, vers 1920 (coll. part.).
Phot. Romain Grimaud
(reproduction)
IVR22_20138015758NUCA



*Church, Valines
Xmas 1918*

L'église et son cimetière,
décembre 1918 (coll.part.).
Phot. Romain Grimaud
(reproduction)
IVR22_20138015786NUCA



Intérieur de l'église de Valines,
début du 20e siècle (coll. part.).
Phot. Frédéric-Nicolas
Kocourek (reproduction)
IVR22_20158006608NUCA



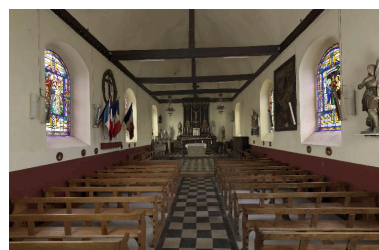
Vue générale depuis la
place du Maréchal Leclerc.
Phot. Thierry Lefébure
IVR22_20138000287NUC2AQ



Vue générale depuis le sud.
Phot. Thierry Lefébure
IVR22_20138000285NUC2A



Statue nichée représentant la Vierge
à l'enfant, sur le mur pignon sud.
Phot. Thierry Lefébure
IVR22_20138000288NUC2A



Vue de la nef et du chœur.
Phot. Thierry Lefébure
IVR22_20158000721NUC2AQ



Vue de la nef et de la tribune.
Phot. Thierry Lefébure

IVR22_20158000722NUC2A

Dossiers liés

Dossiers de synthèse :

L'architecture religieuse du Vimeu Industriel (IA80010172)

Oeuvre(s) contenue(s) :

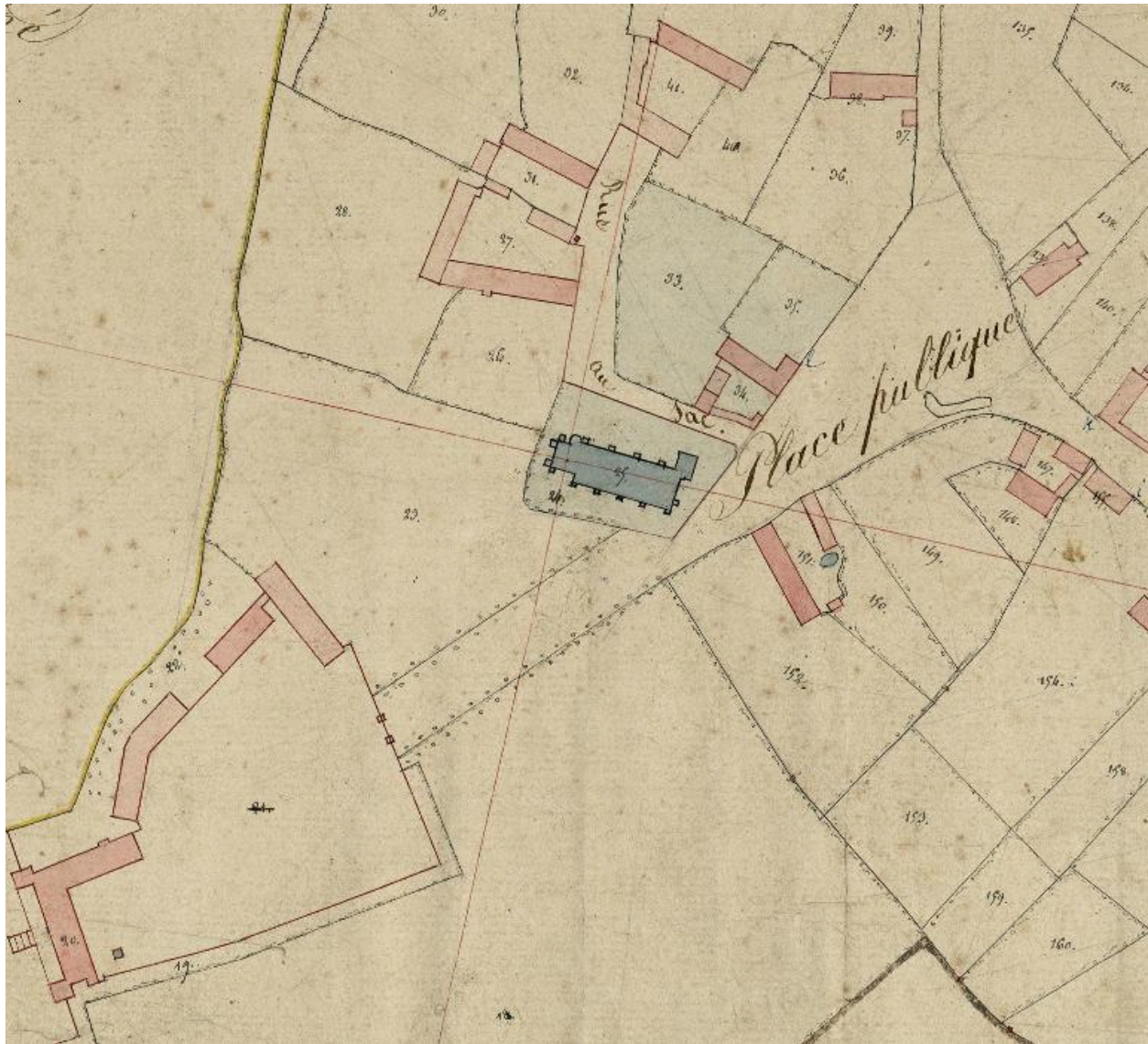
Oeuvre(s) en rapport :

Le village de Valines (IA80010117) Hauts-de-France, Somme, Valines

Le mobilier de l'église de la Nativité de la Vierge de Valines (IM80002046) Hauts-de-France, Somme, Valines,
Impasse de l'Église

Auteur(s) du dossier : Frédéric-Nicolas Kocourek

Copyright(s) : (c) Région Hauts-de-France - Inventaire général ; (c) Syndicat mixte Baie de Somme - Trois Vallées



Détails du cadastre napoléonien présentant le plan de l'église, en 1825 (AD Somme ; 3P1488/4).

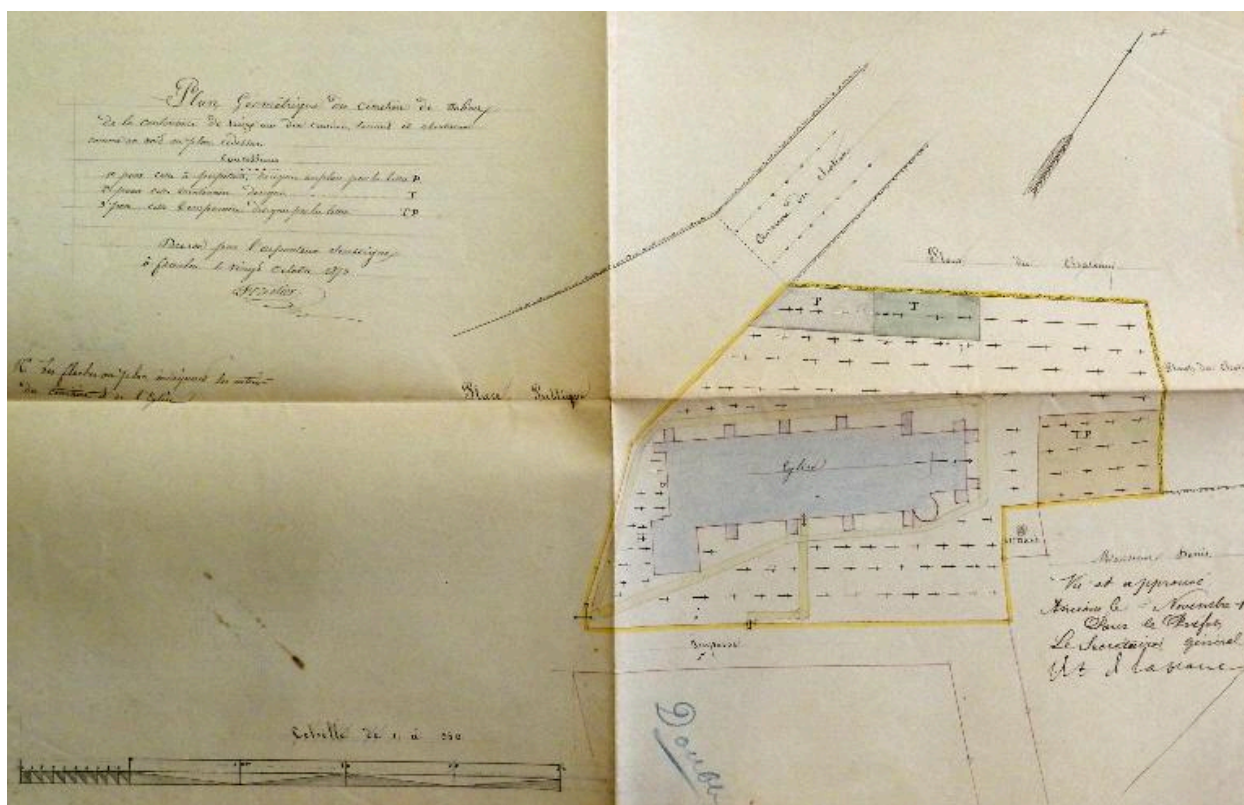
IVR22_20138015644NUCA

Auteur de l'illustration : Romain Grimaud (reproduction)

(c) Région Hauts-de-France - Inventaire général ; (c) Association de Préfiguration du PNR Picardie maritime ; (c)

Département de la Somme

reproduction soumise à autorisation du titulaire des droits d'exploitation



Plan de situation de l'église et de l'ancien cimetière, réalisé lors de la mise en concession de ce dernier en 1873.

Référence du document reproduit :

- AD Somme. Série O ; 99 O 3647. **Valines. Administration communale, 1870-1939.**

IVR22_20138015691NUCA

Auteur de l'illustration : Romain Grimaud (reproduction)

(c) Région Hauts-de-France - Inventaire général ; (c) Association de Préfiguration du PNR Picardie maritime ; (c)

Département de la Somme

reproduction soumise à autorisation du titulaire des droits d'exploitation



Vue générale, vers 1920 (coll. part.).

IVR22_20138015758NUCA

Auteur de l'illustration : Romain Grimaud (reproduction)

(c) Région Hauts-de-France - Inventaire général ; (c) Association de Préfiguration du PNR Picardie maritime ; (c)

Département de la Somme

reproduction soumise à autorisation du titulaire des droits d'exploitation



L'église et son cimetière, décembre 1918 (coll.part.).

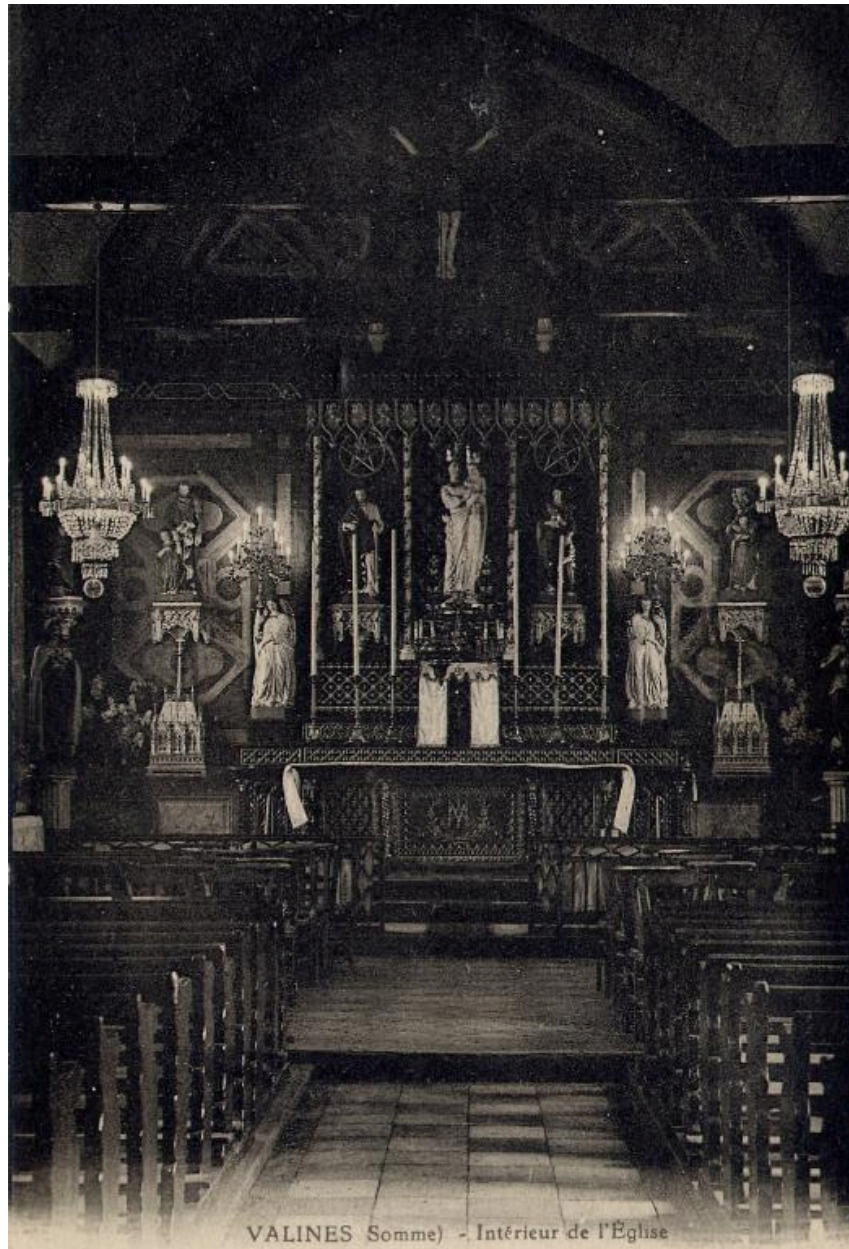
IVR22_20138015786NUCA

Auteur de l'illustration : Romain Grimaud (reproduction)

(c) Région Hauts-de-France - Inventaire général ; (c) Association de Préfiguration du PNR Picardie maritime ; (c)

Département de la Somme

reproduction soumise à autorisation du titulaire des droits d'exploitation



Intérieur de l'église de Valines, début du 20e siècle (coll. part.).

IVR22_20158006608NUCA

Auteur de l'illustration : Frédéric-Nicolas Kocourek (reproduction)

(c) Région Hauts-de-France - Inventaire général ; (c) Baie de Somme - Trois Vallées
reproduction soumise à autorisation du titulaire des droits d'exploitation



Vue générale depuis la place du Maréchal Leclerc.

IVR22_20138000287NUC2AQ

Auteur de l'illustration : Thierry Lefébure

(c) Région Hauts-de-France - Inventaire général ; (c) Département de la Somme ; (c) Association de Préfiguration du PNR Picardie maritime

reproduction soumise à autorisation du titulaire des droits d'exploitation



Vue générale depuis le sud.

IVR22_20138000285NUC2A

Auteur de l'illustration : Thierry Lefébure

(c) Région Hauts-de-France - Inventaire général ; (c) Département de la Somme ; (c) Association de Préfiguration du PNR Picardie maritime

reproduction soumise à autorisation du titulaire des droits d'exploitation



Statue nichée représentant la Vierge à l'enfant, sur le mur pignon sud.

IVR22_20138000288NUC2A

Auteur de l'illustration : Thierry Lefébure

(c) Région Hauts-de-France - Inventaire général ; (c) Département de la Somme ; (c) Association de Préfiguration du
PNR Picardie maritime
reproduction soumise à autorisation du titulaire des droits d'exploitation



Vue de la nef et du choeur.

IVR22_20158000721NUC2AQ

Auteur de l'illustration : Thierry Lefébure

(c) Région Hauts-de-France - Inventaire général ; (c) Baie de Somme - Trois Vallées
reproduction soumise à autorisation du titulaire des droits d'exploitation



Vue de la nef et de la tribune.

IVR22_20158000722NUC2A

Auteur de l'illustration : Thierry Lefébure

(c) Région Hauts-de-France - Inventaire général ; (c) Baie de Somme - Trois Vallées
reproduction soumise à autorisation du titulaire des droits d'exploitation