

Hauts-de-France, Somme
Estréboeuf
304 rue de Pendé

Ferme

Références du dossier

Numéro de dossier : IA80007583
Date de l'enquête initiale : 2005
Date(s) de rédaction : 2005
Cadre de l'étude : inventaire préliminaire arrière-pays maritime picard
Degré d'étude : étudié

Désignation

Dénomination : ferme
Parties constituantes non étudiées : cour, grange, étable à chevaux, forge, étable, porcherie

Compléments de localisation

Milieu d'implantation : en village
Références cadastrales : 1983. A2 273, 274

Historique

Cette ancienne exploitation aurait été, d'après les matériaux utilisés et son absence du cadastre napoléonien, construite au cours de la seconde moitié du 19^e siècle. D'après les propriétaires, elle composait avec sa voisine du n°268 de la même rue deux entités mitoyennes à cour fermée. La destruction des bâtiments en torchis qui séparaient les deux propriétés a créé une large cour.

D'après l'occupant, à l'origine, le toit du logis était en chaume, remplacé par l'ardoise à une date inconnue.

Jusque dans les années 1970, le cultivateur fournissait l'usine de chicorée à Saint-Valery.

Une forge, destinée à ferrer les chevaux, semble avoir été installée dans cette ferme.

Période(s) principale(s) : 2^e moitié 19^e siècle

Description

L'ensemble agricole, aujourd'hui de plan parallèle depuis la disparition des éléments agricoles sur les côtés, se compose du logis en fond de cour et des bâtiments annexes sur rue (grange et écuries).

Le logis, recouvert d'un enduit de ciment, possède une structure en torchis et pans de bois. Les ouvertures sont distribuées de manière irrégulière, formant deux ensembles de trois travées chacun (une porte entre deux fenêtres). Le toit à longs pans et croupe est en ardoise. La souche de cheminée, située au centre de la toiture, trahit l'emplacement du foyer à l'intérieur de la maison.

La partie habitation, orientée au sud, est ainsi distribuée d'ouest en est : deux chambres situées dans la largeur de la construction, une salle, une cuisine donnant directement accès à l'écurie placée dans le prolongement et sous le même toit que l'habitation. Le sol est en brique. L'habitation possède encore sa cheminée picarde et son plafond à poutres et solives traditionnelles.

La grange, aujourd'hui transformée en écurie, longe la rue. La disposition d'origine est difficilement observable en raison de la grande transformation qu'a subie le bâtiment. Mais la structure en torchis et pans de bois est encore apparente. L'étage est destiné au stockage du foin. La charpente en bois apparente est composée de troncs à peine équarris. D'après le propriétaire, l'orme aurait permis la composition de l'ensemble de l'ossature et de la charpente. Les cloisons intérieures sont également en torchis et pans de bois.

Éléments descriptifs

Matériau(x) du gros-oeuvre, mise en oeuvre et revêtement : torchis ; brique ; essentage de tôle ; pan de bois ; parpaing de béton

Matériau(x) de couverture : chaume, ardoise, tuile flamande, tôle ondulée

Étage(s) ou vaisseau(x) : sous-sol, en rez-de-chaussée, comble à surcroît

Type(s) de couverture : toit à longs pans ; croupe ; pignon couvert

Typologies et état de conservation

État de conservation : remanié

Statut, intérêt et protection

Les fenêtres sont basses : cet élément s'explique par l'ancienne présence d'une toiture en chaume.

Statut de la propriété : propriété privée

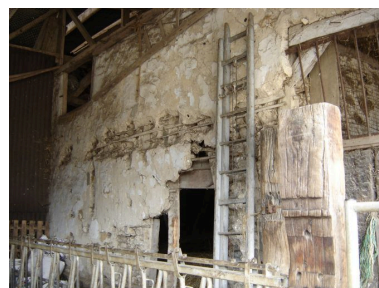
Illustrations



Vue du logis depuis la cour.
Phot. Inès Guérin
IVR22_20058006067NUCA



Vue des poutres et solives de la salle.
Phot. Inès Guérin
IVR22_20058006069NUCA



Vue du mur gouttereau sur cour.
Phot. Inès Guérin
IVR22_20058006071NUCA



Vue intérieure.
Phot. Inès Guérin
IVR22_20058006072NUCA



Vue de la charpente de la grange.
Phot. Inès Guérin
IVR22_20058006073NUCA

Dossiers liés

Dossiers de synthèse :

Les fermes de l'arrière-pays maritime (IA80007286)

Oeuvre(s) contenue(s) :

Oeuvre(s) en rapport :

Le village de Estréboeuf (IA80007309) Hauts-de-France, Somme, Estrébœuf
Ferme (IA80007584) Hauts-de-France, Somme, Estrébœuf, 268 rue de Pendé

Auteur(s) du dossier : Inès Guérin

Copyright(s) : (c) Région Hauts-de-France - Inventaire général ; (c) SMACOPI



Vue du logis depuis la cour.

IVR22_20058006067NUCA

Auteur de l'illustration : Inès Guérin

(c) Région Hauts-de-France - Inventaire général ; (c) SMACOPI
reproduction soumise à autorisation du titulaire des droits d'exploitation



Vue des poutres et solives de la salle.

IVR22_20058006069NUCA

Auteur de l'illustration : Inès Guérin

(c) Région Hauts-de-France - Inventaire général ; (c) SMACOPI
reproduction soumise à autorisation du titulaire des droits d'exploitation



Vue du mur gouttereau sur cour.

IVR22_20058006071NUCA

Auteur de l'illustration : Inès Guérin

(c) Région Hauts-de-France - Inventaire général ; (c) SMACOPI
reproduction soumise à autorisation du titulaire des droits d'exploitation



Vue intérieure.

IVR22_20058006072NUCA

Auteur de l'illustration : Inès Guérin

(c) Région Hauts-de-France - Inventaire général ; (c) SMACOPI
reproduction soumise à autorisation du titulaire des droits d'exploitation



Vue de la charpente de la grange.

IVR22_20058006073NUCA

Auteur de l'illustration : Inès Guérin

(c) Région Hauts-de-France - Inventaire général ; (c) SMACOPI
reproduction soumise à autorisation du titulaire des droits d'exploitation