

Hauts-de-France, Somme
Corbie
la Neuville-les-Corbie
2 boulevard Blais-Mousseron

Ancienne usine de teinturerie et d'apprêts Villeminot Rondeau et Cie, puis Blais Villeminot Rondeau B.V.R. (détruite)

Références du dossier

Numéro de dossier : IA00076448
Date de l'enquête initiale : 1987
Date(s) de rédaction : 1987, 2007
Cadre de l'étude : patrimoine industriel Somme
Degré d'étude : recensé

Désignation

Dénomination : usine de teinturerie
Appellation : Villeminot Rondeau et Cie , Blais Villeminot et Rondeau (B.V.R.)
Parties constituantes non étudiées : conciergerie, bureau, chaufferie, transformateur, cour, enclos, silo, atelier de fabrication, hangar industriel, bassin de décantation

Compléments de localisation

Milieu d'implantation : en écart
Réseau hydrographique : l' Ancre
Références cadastrales : 1978, R, 210

Historique

Usine de teinturerie et d'apprêts construite en 1912, au lieu-dit Le Calvaire de La Neuville, pour l'entreprise B.V.R. La société, spécialisée dans la fabrication de jerseys, était déjà implantée à Corbie depuis la fin du 19e siècle. A la faveur d'une augmentation de capital opérée en 1910, l'entreprise de bonneterie avait décidé de créer une nouvelle unité de traitement des tissus et avait acheté ce terrain à La Neuville, distant de l'unité principale d'environ 500 m. Les bâtiments qui existaient en 1987 dataient principalement de l'entre-deux-guerres. Les charpentes avaient été partiellement refaites vers 1943. La chaufferie a été entièrement reconstruite en 1953. L'activité a été transférée sur le site historique en 1981 et les bâtiments ont été abandonnés avant d'être en partie démolis.

Equipement industriel et machines :

Matériel en place lors de l'enquête : chaudières Veillet Lescure ; gratteuse Grosselin, vers 1920 ; gratteuse Scolaert vers 1945 ; brosse Grosselin non datée ; ratineuse Asselin non datée ; ciseleuse. Existence d'un fonds d'archives privées.

Période(s) principale(s) : 1er quart 20e siècle, 2e quart 20e siècle, 3e quart 20e siècle

Dates : 1912 (daté par source), 1943 (daté par travaux historiques), 1953 (daté par tradition orale)

Description

Ateliers de fabrication repartis par corps de bâtiments parallèles en brique à toits à longs pans, couverts en tuile mécanique et en verre, insérant notamment une cheminée d'usine tronquée cylindrique à fort diamètre en socle.

Chaufferie en pierre de taille et en brique avec terrasse.

Conciergerie, peut être anciennement logement patronal, à élévation ordonnancée, sous-sol.

Éléments descriptifs

Matériau(x) du gros-oeuvre, mise en oeuvre et revêtement : brique ; ciment ; pierre de taille ; parpaing de béton

Matériau(x) de couverture : ardoise, tuile mécanique, verre en couverture
Étage(s) ou vaisseau(x) : sous-sol
Couvrements : charpente en béton armé apparente
Type(s) de couverture : terrasse ; toit à longs pans ; croupe ; pignon couvert
Énergies : énergie thermique ; énergie électrique

Typologies et état de conservation

État de conservation : détruit après inventaire

Statut, intérêt et protection

Ce dossier de recensement du patrimoine industriel de la Somme, établi en 1988 par Benoît Dufournier, a été mis à jour et enrichi par Bertrand Fournier en 2017 dans le cadre d'une opération ponctuelle d'urgence.

Éléments remarquables : machine de production

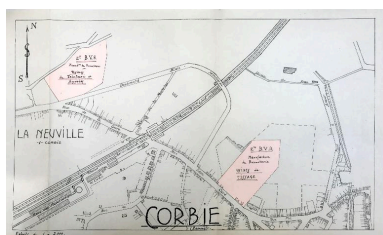
Statut de la propriété : propriété privée

Références documentaires

Documents figurés

- **Plan de situation du tissage de Corbie et de la teinturerie de La Neuville-les-Corbie de l'entreprise B.V.R.**, dessin au 1/2000e, [1945] (AD Somme ; 1254 W 154).
- Bacs pour teinture en fils, photographie, juillet 1953 (coll. part.).
- **Tuyaux d'épuration**, photographie, juillet 1953 (coll. part.).
- **Vue intérieure de l'atelier et des bacs de blanchiment**, photographie, 1957 (coll. part.).
- **Vue intérieure de l'atelier et de la gratteuse à 24 travailleurs**, photographie, 1957 (coll. part.).
- **La chaufferie en cours de reconstruction**, photographie, juillet 1953 (coll. part.).

Illustrations

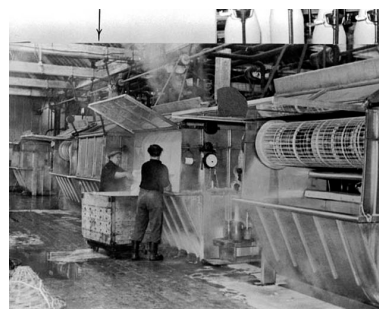


Plan de situation du tissage de Corbie et de la teinturerie de La Neuville-les-Corbie de l'entreprise B.V.R., 1/2000e. [1945] (AD Somme ; 1254 W 154).

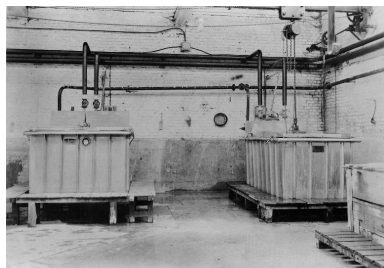
Phot. Fournier
Bertrand (reproduction)
IVR32_20168006424NUCA



La chaufferie en cours de reconstruction. Juillet 1953 (coll. part.).
Phot. Philippot Jacques
IVR22_19878000264XB



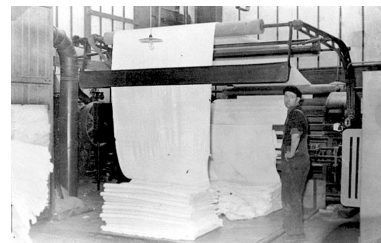
Vue intérieure de l'atelier et des bacs de blanchiment, photographie, 1957 (coll. part.).
Phot. Philippot Jacques
IVR22_19878000304XB



Bacs pour teinture en fils,
juillet 1953 (coll. part.).
Phot. Philippot Jacques
IVR22_19878000308XB



Tuyaux d'épuration,
juillet 1953 (coll. part.).
Phot. Philippot Jacques
IVR22_19878000307XB



Gratteuse à 24 travailleurs,
photographie, 1957 (coll. part.).
Phot. Philippot Jacques
IVR22_19878000279XB



Vue aérienne.
Phot. Phot'R
IVR22_19888001177P



La conciergerie.
Phot. Benoît Dufournier
IVR22_19878000487Z



Conciergerie et atelier de
fabrication, flanc sud-ouest.
Phot. Benoît Dufournier
IVR22_19878000488Z



Chaufferie et cheminée,
élévation sud est.
Phot. Benoît Dufournier
IVR22_19878000484Z



La chaufferie et la
cheminée vues du sud-est.
Phot. Benoît Dufournier
IVR22_19878000486Z



Vue intérieure de la salle des
bacs de teinture, en 1987.
Phot. Benoît Dufournier
IVR22_19878000472Z



Vue intérieure de la salle de
grattage et d'apprêts en 1987.



Vue intérieure de l'atelier et de
la gratteuse-feutreuse (Gosselin)



Gratteuse-feutreuse.
Phot. Benoît Dufournier

Phot. Benoît Dufournier
IVR22_19878000476Z

père et fils constructeurs,
Sedan, vers 1920-1925)
Phot. Benoît Dufournier
IVR22_19878000474Z

IVR22_19878000473Z

Dossiers liés

Dossiers de synthèse :

Le patrimoine industriel de la Somme (IA80000968)

Les usines textiles dans la Somme (IA80000973)

Oeuvre(s) contenue(s) :

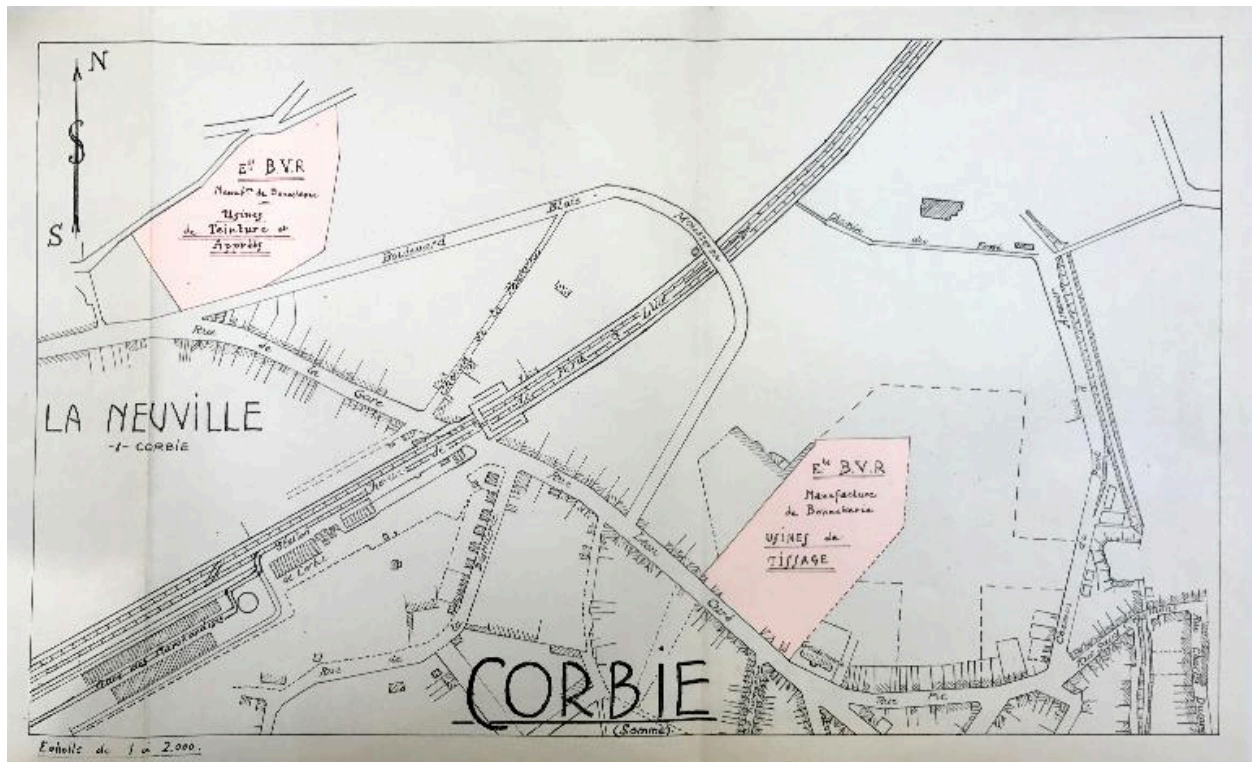
Oeuvre(s) en rapport :

La ville de Corbie (IA80010668) Picardie, Somme, Corbie

Ancienne usine de bonneterie Blais-Mousseron, puis Blais-Mousseron, L. Villeminot et Rondeau (B.V.R.)
(IA00076445) Hauts-de-France, Somme, Corbie, 4 rue Léon-Curé

Auteur(s) du dossier : Benoît Dufournier, Bertrand Fournier

Copyright(s) : (c) Région Hauts-de-France - Inventaire général



Plan de situation du tissage de Corbie et de la teinturerie de La Neuville-les-Corbie de l'entreprise B.V.R., 1/2000e. [1945] (AD Somme ; 1254 W 154).

IVR32_20168006424NUCA

Auteur de l'illustration : Fournier Bertrand (reproduction)

(c) Région Hauts-de-France - Inventaire général ; (c) Département de la Somme
reproduction soumise à autorisation du titulaire des droits d'exploitation



La chaufferie en cours de rconstruction. Juillet 1953 (coll. part.).

IVR22_19878000264XB

Auteur de l'illustration : Philippot Jacques

(c) Région Hauts-de-France - Inventaire général

reproduction soumise à autorisation du titulaire des droits d'exploitation



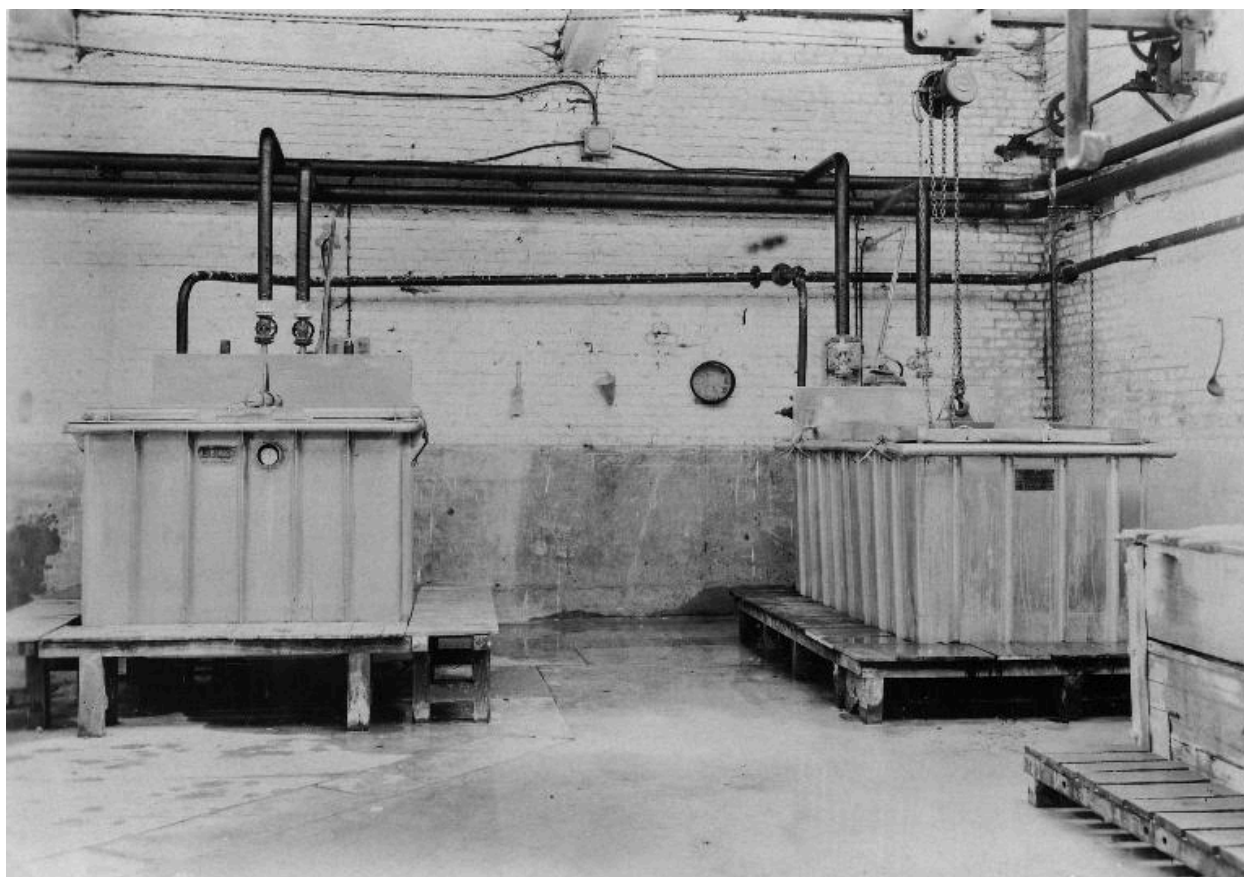
Vue intérieure de l'atelier et des bacs de blanchiment, photographie, 1957 (coll. part.).

IVR22_19878000304XB

Auteur de l'illustration : Philippot Jacques

(c) Région Hauts-de-France - Inventaire général

reproduction soumise à autorisation du titulaire des droits d'exploitation



Bacs pour teinture en fils, juillet 1953 (coll. part.).

IVR22_19878000308XB

Auteur de l'illustration : Philippot Jacques

(c) Région Hauts-de-France - Inventaire général

reproduction soumise à autorisation du titulaire des droits d'exploitation



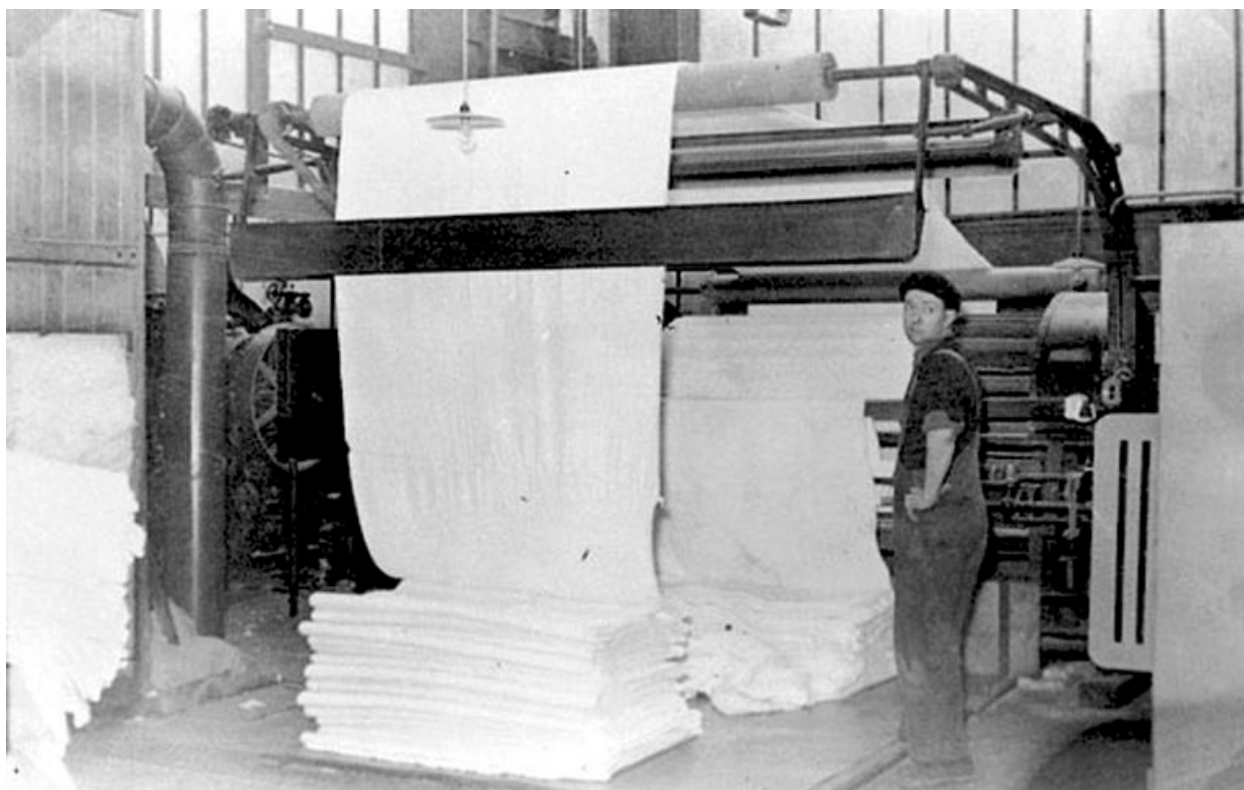
Tuyaux d'épuration, juillet 1953 (coll. part.).

IVR22_19878000307XB

Auteur de l'illustration : Philippot Jacques

(c) Région Hauts-de-France - Inventaire général

reproduction soumise à autorisation du titulaire des droits d'exploitation



Gratteuse à 24 travailleurs, photographie, 1957 (coll. part.).

IVR22_19878000279XB

Auteur de l'illustration : Philippot Jacques

(c) Région Hauts-de-France - Inventaire général

reproduction soumise à autorisation du titulaire des droits d'exploitation



Vue aérienne.

IVR22_19888001177P

Auteur de l'illustration : Phot'R

(c) Ministère de la culture - Inventaire général ; (c) AGIR-Pic
reproduction soumise à autorisation du titulaire des droits d'exploitation



La conciergerie.

IVR22_19878000487Z

Auteur de l'illustration : Benoît Dufournier

(c) Région Hauts-de-France - Inventaire général

reproduction soumise à autorisation du titulaire des droits d'exploitation



Conciergerie et atelier de fabrication, flanc sud-ouest.

IVR22_19878000488Z

Auteur de l'illustration : Benoît Dufournier

(c) Région Hauts-de-France - Inventaire général

reproduction soumise à autorisation du titulaire des droits d'exploitation



Chaufferie et cheminée, élévation sud est.

IVR22_19878000484Z

Auteur de l'illustration : Benoît Dufournier

(c) Région Hauts-de-France - Inventaire général

reproduction soumise à autorisation du titulaire des droits d'exploitation



La chaufferie et la cheminée vues du sud-est.

IVR22_19878000486Z

Auteur de l'illustration : Benoît Dufournier

(c) Région Hauts-de-France - Inventaire général

reproduction soumise à autorisation du titulaire des droits d'exploitation



Vue intérieure de la salle des bacs de teinture, en 1987.

IVR22_19878000472Z

Auteur de l'illustration : Benoît Dufournier

(c) Région Hauts-de-France - Inventaire général

reproduction soumise à autorisation du titulaire des droits d'exploitation



Vue intérieure de la salle de grattage et d'apprêts en 1987.

IVR22_19878000476Z

Auteur de l'illustration : Benoît Dufournier

(c) Région Hauts-de-France - Inventaire général

reproduction soumise à autorisation du titulaire des droits d'exploitation



Vue intérieure de l'atelier et de la gratteuse-feutreuse (Gosselin père et fils constructeurs, Sedan, vers 1920-1925)

IVR22_19878000474Z

Auteur de l'illustration : Benoît Dufournier

(c) Région Hauts-de-France - Inventaire général

reproduction soumise à autorisation du titulaire des droits d'exploitation



Gratteuse-feutreuse.

IVR22_19878000473Z

Auteur de l'illustration : Benoît Dufournier

(c) Région Hauts-de-France - Inventaire général

reproduction soumise à autorisation du titulaire des droits d'exploitation