

Hauts-de-France, Nord
Illies

Casemate à mitrailleuse 111

Références du dossier

Numéro de dossier : IA59004921

Date de l'enquête initiale : 2012

Date(s) de rédaction : 2014

Cadre de l'étude : enquête thématique régionale Les ouvrages fortifiés de la Première Guerre mondiale

Degré d'étude : étudié

Désignation

Dénomination : casemate

Précision sur la dénomination : casemate à mitrailleuse

Appellation : 111, blockhaus

Compléments de localisation

Milieu d'implantation :

Références cadastrales : 2014, 0A, 955

Historique

Cette casemate à mitrailleuse a probablement été érigée en 1916 sur la seconde position de l'armée allemande.

Période(s) principale(s) : 1er quart 20e siècle

Description

Cette casemate est en béton armé. De forme polygonale, elle s'inscrit dans un rectangle de 9 m sur 7. Le poste de tir est placé dans l'axe transversale. On accède à la banquette de tir au moyen d'échelons métalliques. Une large cuve à mitrailleuse, de forme trapézoïdale, est aménagée dans le couvrement. Les entrées en chicane sont situées sur les pans coupés de l'élévation est et débouchent sur deux salles communicantes. Chacune comporte une large niche dans le mur antérieur, peut-être des râteliers à fusils. Six créneaux de fusillade couvrent les entrées et les abords de l'édifice.

Éléments descriptifs

Matériau(x) du gros-oeuvre, mise en oeuvre et revêtement : béton, béton armé

Matériau(x) de couverture : béton en couverture

Étage(s) ou vaisseau(x) : en rez-de-chaussée

Type(s) de couverture : terrasse

Typologies et état de conservation

Typologies : entrée en chicane ; banquette de tir ; cuve à mitrailleuse ; niche à munitions

État de conservation : désaffecté, envahi par la végétation

Statut, intérêt et protection

Cette édifice reprend les attributs des casemates à mitrailleuse de deuxième position se trouvant à Illies : Une profonde cuve à mitrailleuse sur le couvrement, une large banquette de tir et des entrées en chicanes positionnées sur les pans coupés, à l'arrière.

Intérêt de l'œuvre : vestiges de guerre

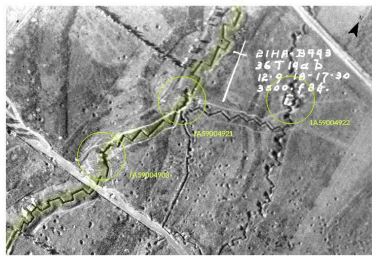
Statut de la propriété : propriété privée

Références documentaires

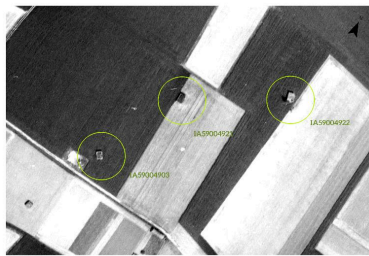
Documents figurés

- Photographie aérienne du 12/09/1918 (Imperial War Museum, Londres ; 33138).

Illustrations



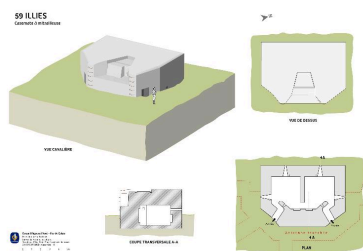
Position de l'édifice (cercle central) sur une photographie aérienne britannique du 12/09/1918. En vert la première ligne de la seconde position de l'armée allemande
Phot. Jean-Marc Ramette
IVR32_20175900729NUCA



Position de l'édifice (cercle central) sur une photographie aérienne de 1969 (IGN, Geoportail).
Phot. Jean-Marc Ramette
IVR32_20175900731NUCA



Position de l'édifice (cercle central) sur une photographie aérienne de 2009
Phot. Jean-Marc Ramette
IVR32_20175900730NUCA



Plans, coupes et vue cavalière d'après des relevés de terrain
Dess. Eddy Stein
IVR31_20155908090NUD



Vue générale vers le sud-ouest. A l'arrière plan une autre casemate à mitrailleuse (IA59004903)
Phot. Jean-Marc Ramette
IVR31_20145905044NUCA



Vue de trois-quarts vers le sud-ouest. Entrée nord
Phot. Pierre Thibaut
IVR31_20155901446NUCA



Vue antérieure, vers l'est.
Au centre, la banquette de tir
Phot. Pierre Thibaut
IVR31_20155901445NUCA



Vue de trois-quarts, vers le nord. L'entrée sud
Phot. Pierre Thibaut
IVR31_20155901444NUCA



Vue latérale sud, vers le nord-est
Phot. Pierre Thibaut
IVR31_20155901443NUCA



Vue antérieure, vers le sud-est



Vue latérale nord, vers le sud-ouest



Phot. Jean-Marc Ramette
IVR31_20145905047NUCA



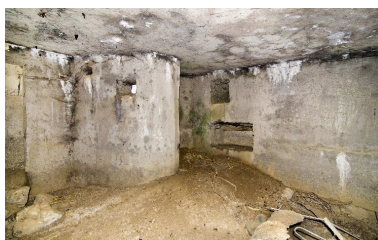
A droite le créneau de fusillade
et la niche à munitions.

Phot. Jean-Marc Ramette
IVR31_20145905034NUCA



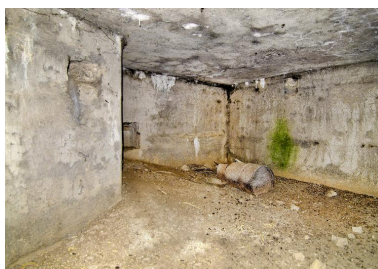
Entrée en chicane et salle
sud (au très grand angulaire)
Phot. Jean-Marc Ramette
IVR31_20145905035NUCA

Phot. Jean-Marc Ramette
IVR31_20145905045NUCA



La salle sud, vers l'entrée en
chicane (au très grand angulaire)

Phot. Jean-Marc Ramette
IVR31_20145905033NUCA

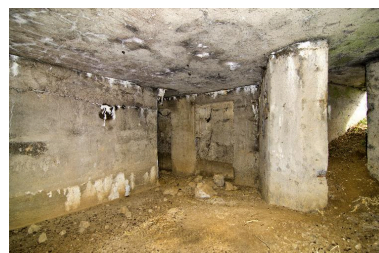


Salle sud (au très grand angulaire)

Phot. Jean-Marc Ramette
IVR31_20145905031NUCA

Position de l'artilleur et cuvette
à mitrailleuse (comblée)

Phot. Jean-Marc Ramette
IVR31_20145905046NUCA



Entrée en chicane et salle
sud (au très grand angulaire)

Phot. Jean-Marc Ramette
IVR31_20145905032NUCA



Depuis la salle nord :
passage entre les deux salles
(au très grand angulaire)

Phot. Jean-Marc Ramette
IVR31_20145905030NUCA



Salle nord, l'angle sud-ouest
(au très grand angulaire)
Phot. Jean-Marc Ramette
IVR31_20145905042NUCA



Depuis la salle nord. Passage entre les
deux salles (au très grand angulaire)
Phot. Jean-Marc Ramette
IVR31_20145905039NUCA



Niche de la salle nord. A gauche le
créneau de fusillade de l'entrée en
chicane (au très grand angulaire)
Phot. Jean-Marc Ramette
IVR31_20145905036NUCA



L'entrée en chicane, depuis la salle
nord (au très grand angulaire)
Phot. Jean-Marc Ramette
IVR31_20145905038NUCA



Salle nord. Créneau de
fusillade de l'élévation nord
(au très grand angulaire)
Phot. Jean-Marc Ramette
IVR31_20145905037NUCA



Les deux niches ouest, séparant
les salles (au très grand angulaire)
Phot. Jean-Marc Ramette
IVR31_20145905043NUCA



L'entrée en chicane de la salle
nord (au très grand angulaire)
Phot. Jean-Marc Ramette
IVR31_20145905040NUCA



Créneau de fusillade (au
très grand angulaire)
Phot. Jean-Marc Ramette
IVR31_20145905041NUCA

Dossiers liés

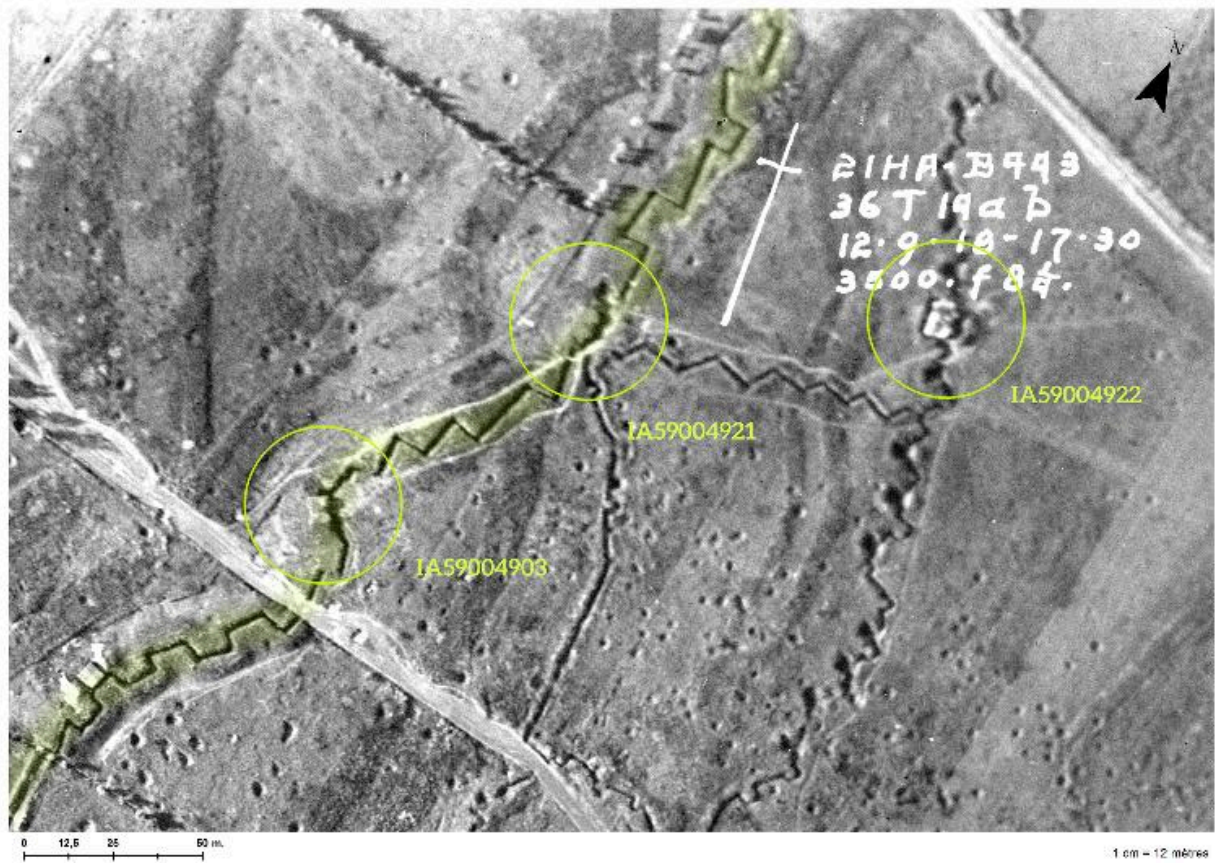
Dossiers de synthèse :

Les ouvrages fortifiés de la première guerre mondiale : le Champ de bataille des Weppes - dossier de présentation (IA59005044)

Oeuvre(s) contenue(s) :

Auteur(s) du dossier : Jean-Marc Ramette

Copyright(s) : (c) Région Hauts-de-France - Inventaire général



Position de l'édifice (cercle central) sur une photographie aérienne britannique du 12/09/1918. En vert la première ligne de la seconde position de l'armée allemande

Référence du document reproduit :

- **Photographie aérienne du 12/09/1918** (Imperial War Museum, Londres ; 33138).

IVR32_20175900729NUCA

Auteur de l'illustration : Jean-Marc Ramette

(c) Imperial War Museum, London, United-Kingdom ; (c) Région Hauts-de-France - Inventaire général
reproduction soumise à autorisation du titulaire des droits d'exploitation



Position de l'édifice (cercle central) sur une photographie aérienne de 1969 (IGN, Geoportail).

IVR32_20175900731NUCA

Auteur de l'illustration : Jean-Marc Ramette

(c) Région Hauts-de-France - Inventaire général ; (c) IGN
reproduction soumise à autorisation du titulaire des droits d'exploitation



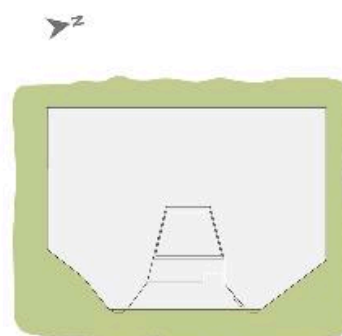
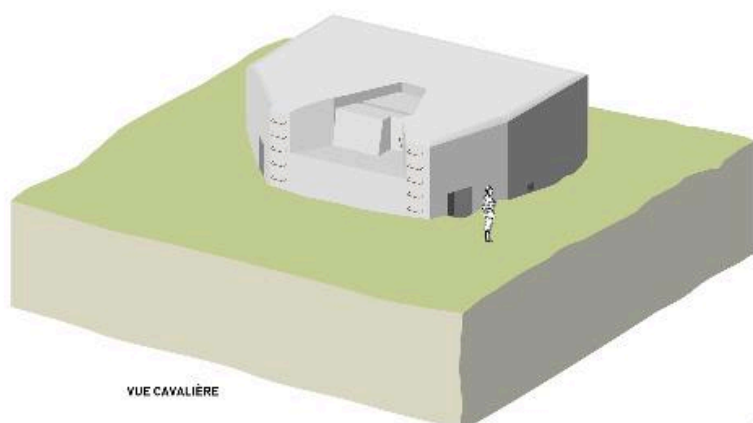
Position de l'édifice (cercle central) sur une photographie aérienne de 2009

IVR32_20175900730NUCA

Auteur de l'illustration : Jean-Marc Ramette

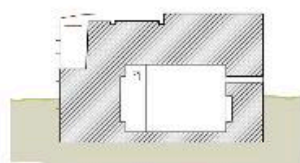
(c) Région Hauts-de-France - Inventaire général ; (c) IGN
reproduction soumise à autorisation du titulaire des droits d'exploitation

59 ILLIES
Casemate à mitrailleuse

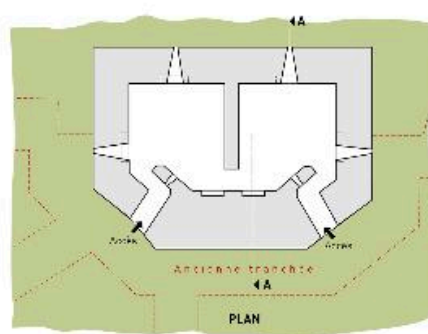


VUE CAVALIÈRE

VUE DE DESSUS



CDUPE TRANSVERSALE A-A



PLAN



Plans, coupes et vue cavalière d'après des relevés de terrain

IVR31_20155908090NUD

Auteur de l'illustration : Eddy Stein

(c) Région Hauts-de-France - Inventaire général

reproduction soumise à autorisation du titulaire des droits d'exploitation



Vue générale vers le sud-ouest. A l'arrière plan une autre casemate à mitrailleuse (IA59004903)

IVR31_20145905044NUCA

Auteur de l'illustration : Jean-Marc Ramette

(c) Région Hauts-de-France - Inventaire général

reproduction soumise à autorisation du titulaire des droits d'exploitation



Vue de trois-quarts vers le sud-ouest. Entrée nord

IVR31_20155901446NUCA

Auteur de l'illustration : Pierre Thibaut

(c) Région Hauts-de-France - Inventaire général

reproduction soumise à autorisation du titulaire des droits d'exploitation



Vue antérieure, vers l'est. Au centre, la banquette de tir

IVR31_20155901445NUCA

Auteur de l'illustration : Pierre Thibaut

(c) Région Hauts-de-France - Inventaire général

reproduction soumise à autorisation du titulaire des droits d'exploitation



Vue de trois-quarts, vers le nord. L'entrée sud

IVR31_20155901444NUCA

Auteur de l'illustration : Pierre Thibaut

(c) Région Hauts-de-France - Inventaire général

reproduction soumise à autorisation du titulaire des droits d'exploitation



Vue latérale sud, vers le nord-est

IVR31_20155901443NUCA

Auteur de l'illustration : Pierre Thibaut

(c) Région Hauts-de-France - Inventaire général

reproduction soumise à autorisation du titulaire des droits d'exploitation



Vue antérieure, vers le sud-est

IVR31_20145905047NUCA

Auteur de l'illustration : Jean-Marc Ramette

(c) Région Hauts-de-France - Inventaire général

reproduction soumise à autorisation du titulaire des droits d'exploitation



Vue latérale nord, vers le sud-ouest

IVR31_20145905045NUCA

Auteur de l'illustration : Jean-Marc Ramette

(c) Région Hauts-de-France - Inventaire général

reproduction soumise à autorisation du titulaire des droits d'exploitation



Position de l'artilleur et cuvette à mitrailleuse (comblée)

IVR31_20145905046NUCA

Auteur de l'illustration : Jean-Marc Ramette

(c) Région Hauts-de-France - Inventaire général

reproduction soumise à autorisation du titulaire des droits d'exploitation



A droite le créneau de fusillade et la niche à munitions.

IVR31_20145905034NUCA

Auteur de l'illustration : Jean-Marc Ramette

(c) Région Hauts-de-France - Inventaire général

reproduction soumise à autorisation du titulaire des droits d'exploitation



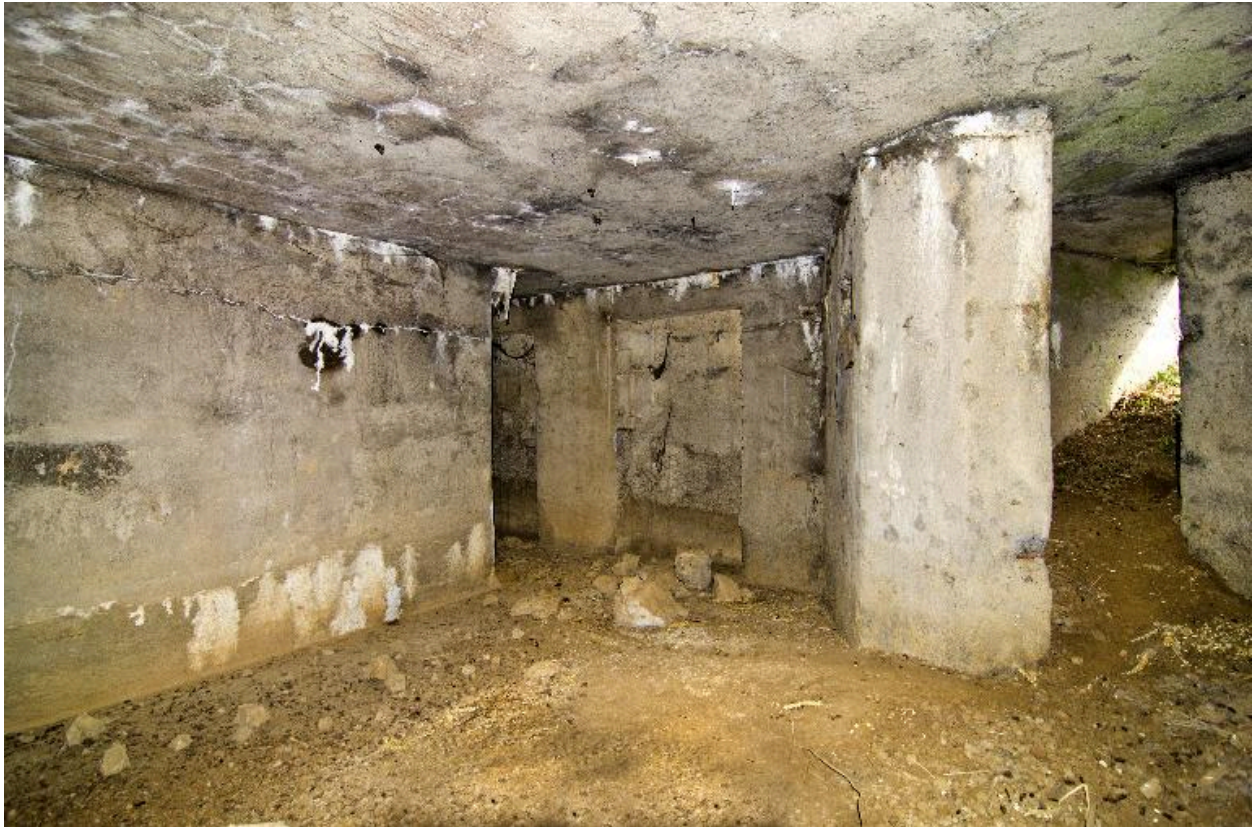
La salle sud, vers l'entrée en chicane (au très grand angulaire)

IVR31_20145905033NUCA

Auteur de l'illustration : Jean-Marc Ramette

(c) Région Hauts-de-France - Inventaire général

reproduction soumise à autorisation du titulaire des droits d'exploitation



Entrée en chicane et salle sud (au très grand angulaire)

IVR31_20145905032NUCA

Auteur de l'illustration : Jean-Marc Ramette

(c) Région Hauts-de-France - Inventaire général

reproduction soumise à autorisation du titulaire des droits d'exploitation



Entrée en chicane et salle sud (au très grand angulaire)

IVR31_20145905035NUCA

Auteur de l'illustration : Jean-Marc Ramette

(c) Région Hauts-de-France - Inventaire général

reproduction soumise à autorisation du titulaire des droits d'exploitation



Salle sud (au très grand angulaire)

IVR31_20145905031NUCA

Auteur de l'illustration : Jean-Marc Ramette

(c) Région Hauts-de-France - Inventaire général

reproduction soumise à autorisation du titulaire des droits d'exploitation



Depuis la salle nord : passage entre les deux salles (au très grand angulaire)

IVR31_20145905030NUCA

Auteur de l'illustration : Jean-Marc Ramette

(c) Région Hauts-de-France - Inventaire général

reproduction soumise à autorisation du titulaire des droits d'exploitation



Salle nord, l'angle sud-ouest (au très grand angulaire)

IVR31_20145905042NUCA

Auteur de l'illustration : Jean-Marc Ramette

(c) Région Hauts-de-France - Inventaire général

reproduction soumise à autorisation du titulaire des droits d'exploitation



Depuis la salle nord. Passage entre les deux salles (au très grand angulaire)

IVR31_20145905039NUCA

Auteur de l'illustration : Jean-Marc Ramette

(c) Région Hauts-de-France - Inventaire général

reproduction soumise à autorisation du titulaire des droits d'exploitation



Niche de la salle nord. A gauche le créneau de fusillade de l'entrée en chicane (au très grand angulaire)

IVR31_20145905036NUCA

Auteur de l'illustration : Jean-Marc Ramette

(c) Région Hauts-de-France - Inventaire général

reproduction soumise à autorisation du titulaire des droits d'exploitation



L'entrée en chicane, depuis la salle nord (au très grand angulaire)

IVR31_20145905038NUCA

Auteur de l'illustration : Jean-Marc Ramette

(c) Région Hauts-de-France - Inventaire général

reproduction soumise à autorisation du titulaire des droits d'exploitation



Salle nord. Créneau de fusillade de l'élévation nord (au très grand angulaire)

IVR31_20145905037NUCA

Auteur de l'illustration : Jean-Marc Ramette

(c) Région Hauts-de-France - Inventaire général

reproduction soumise à autorisation du titulaire des droits d'exploitation



Les deux niches ouest, séparant les salles (au très grand angulaire)

IVR31_20145905043NUCA

Auteur de l'illustration : Jean-Marc Ramette

(c) Région Hauts-de-France - Inventaire général

reproduction soumise à autorisation du titulaire des droits d'exploitation



L'entrée en chicane de la salle nord (au très grand angulaire)

IVR31_20145905040NUCA

Auteur de l'illustration : Jean-Marc Ramette

(c) Région Hauts-de-France - Inventaire général

reproduction soumise à autorisation du titulaire des droits d'exploitation



Créneau de fusillade (au très grand angulaire)

IVR31_20145905041NUCA

Auteur de l'illustration : Jean-Marc Ramette

(c) Région Hauts-de-France - Inventaire général

reproduction soumise à autorisation du titulaire des droits d'exploitation