

Hauts-de-France, Somme
Havernas
Église paroissiale Saint-Georges, place de l' Église

Hauts-reliefs en pendant des retables des autels secondaires : Saint Georges terrassant le dragon, la Sainte Famille

Références du dossier

Numéro de dossier : IM80001665
Date de l'enquête initiale : 2010
Date(s) de rédaction : 2010
Cadre de l'étude : inventaire topographique Val-de-Nièvre, mobilier et objets religieux
Degré d'étude : étudié

Désignation

Dénomination : haut-relief
Précision sur la dénomination : en pendant
Titres : Saint Georges terrassant le dragon , Sainte Famille (la)

Compléments de localisation

Milieu d'implantation : en village
Emplacement dans l'édifice : retable des autels secondaires, bras du transept

Historique

Le relief de la Sainte Famille est daté 1894 et signé Albert Roze.
Le relief de saint Georges, de même style, est certainement de même origine. Leur réalisation est probablement postérieure à l'installation des autels secondaires et de leur retable dans l'église.
Période(s) principale(s) : 4e quart 19e siècle
Dates : 1894 (porte la date)
Auteur(s) de l'oeuvre : Albert Roze (sculpteur)
Lieu d'exécution : Picardie, 80, Amiens

Description

Chacun des deux hauts-reliefs en bois polychrome est fixé sur le retable d'un des autels.

Éléments descriptifs

Catégorie(s) technique(s) : menuiserie, sculpture
Éléments structurels, forme, fonctionnement : fixe

Matériaux : bois (en plusieurs éléments) : taillé, poli, peint, polychrome, décor dans la masse, décor rapporté, décor en haut-relief

Mesures :

Dimensions du haut-relief de saint Georges : h = 130 ; l = 125 ; pr = 18. Dimensions du haut-relief de la Sainte Famille : h = 135 ; l = 130 ; pr = 28.

Représentations :

Le relief de saint Georges représente l'épisode le plus célèbre de la légende du patron de l'église, lorsqu'il terrasse le dragon. La Sainte Famille est représentée avec la Vierge filant et saint Joseph charpentier entourant leur fils.

Inscriptions & marques : signature (peint, sur l'oeuvre), date (peint, sur l'oeuvre)

Précisions et transcriptions :

Le relief de la Sainte Famille porte la signature et la date peintes sur le côté gauche : Albert ROZE/1894.

Statut, intérêt et protection

Exemples intéressants de l'œuvre religieux du fameux sculpteur amiénois Albert Roze.

L'autel de saint Georges et son relief sont protégés comme datant du 18^e siècle. Le relief de la Sainte Famille est protégé sans l'autel ni le retable.

Intérêt de l'œuvre : à signaler

Protections : inscrit au titre objet, 1979/12/17

Statut de la propriété : propriété de la commune

Références documentaires

Bibliographie

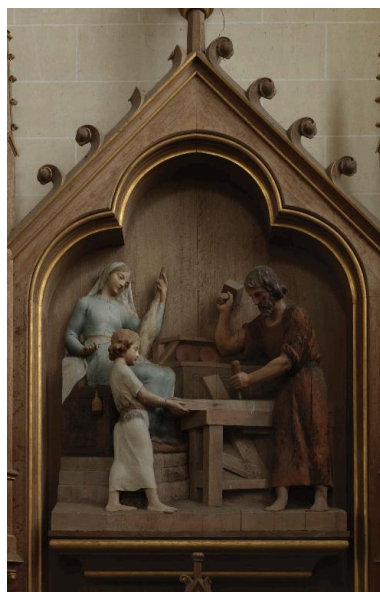
- INVENTAIRE GENERAL DU PATRIMOINE CULTUREL. Région PICARDIE. **Le Val de Nièvre, un territoire à l'épreuve de l'industrie**. Réd. Frédéric Fournis, Bertrand Fournier, et al. ; photogr. Marie-Laure Monnehay-Vulliet, Thierry Lefébure. Lyon : Lieux Dits, 2013. (Images du patrimoine ; 278). p. 41

Illustrations



Bas-relief du retable de l'autel Saint-Georges : saint Georges terrassant le dragon.

Phot. Marie-Laure Monnehay-Vulliet
IVR22_2014800066NUC2A



Bas-relief du retable de l'autel de la Sainte Famille : la Sainte Famille.

Phot. Marie-Laure Monnehay-Vulliet
IVR22_20128001335NUC2A

Dossiers liés

Est partie constituante de : Ensemble des autels secondaires de saint Georges et de la Sainte Famille (autels composites, degrés et gradins d'autel, retables architecturés, tabernacles architecturés, lambris, clôtures d'autel), de style néogothique (IM80001664) Hauts-de-France, Somme, Havernas, Église paroissiale Saint-Georges, place de l'Église

Dossiers de synthèse :

L'oeuvre d'Albert Roze (IM80002060)

Oeuvre(s) contenue(s) :

Oeuvre(s) en rapport :

Le mobilier de l'église Saint-Georges (IM80001662) Hauts-de-France, Somme, Havernas, Église paroissiale Saint-Georges, place de l' Église

Auteur(s) du dossier : Frédéric Fournis

Copyright(s) : (c) Région Hauts-de-France - Inventaire général



Bas-relief du retable de l'autel Saint-Georges : saint Georges terrassant le dragon.

IVR22_2014800066NUC2A

Auteur de l'illustration : Marie-Laure Monnehay-Vulliet

(c) Région Hauts-de-France - Inventaire général

reproduction soumise à autorisation du titulaire des droits d'exploitation



Bas-relief du retable de l'autel de la Sainte Famille : la Sainte Famille.

IVR22_20128001335NUC2A

Auteur de l'illustration : Marie-Laure Monnehay-Vulliet

(c) Région Hauts-de-France - Inventaire général

reproduction soumise à autorisation du titulaire des droits d'exploitation