

Hauts-de-France, Aisne  
Mennevret  
8 place du Général de Gaulle

## Ferme

### Références du dossier

Numéro de dossier : IA00079530  
Date de l'enquête initiale : 1990  
Date(s) de rédaction : 1990  
Cadre de l'étude : inventaire topographique canton de Wassigny  
Degré d'étude : étudié

### Désignation

Dénomination : ferme  
Destinations successives : brasserie, maison  
Parties constituantes non étudiées : grange, étable, jardin, porcherie, hangar agricole

### Compléments de localisation

Milieu d'implantation : en village  
Références cadastrales : . 1832 D 166, 167 ; 1986, D, 166

### Historique

Ferme construite en 1806, il subsiste de cette période le logis qui porte la date et les étables attenantes. La grange est édifée en 1865 (elle en porte la date). Les autres bâtiments agricoles ont été bâtis au 19<sup>e</sup> siècle (après 1832 car ils ne sont pas représentés sur le cadastre de cette année) ou au 20<sup>e</sup> siècle. La ferme a servi de brasserie avant d'être aujourd'hui à usage de maison.

Période(s) principale(s) : 1<sup>er</sup> quart 19<sup>e</sup> siècle, 19<sup>e</sup> siècle, 20<sup>e</sup> siècle (?)

Période(s) secondaire(s) : 3<sup>e</sup> quart 19<sup>e</sup> siècle

Dates : 1806 (porte la date), 1865 (porte la date)

### Description

Logis avec toit à pignon couvert et pignon découvert. Étables attenantes avec mur externe en moellon calcaire et torchis, avec toit à pignon couvert. Autres étables sud couvertes de toits à pignon. Porcherie couverte d'un appentis. Grange avec toit à demi-croupe en zinc. Étable attenante couverte d'un toit en tuile mécanique à pignon découvert et pignon couvert. Hangar avec toit à pignon couvert en ciment amiante.

### Éléments descriptifs

Matériau(x) du gros-oeuvre, mise en oeuvre et revêtement : brique ; calcaire ; torchis ; moellon ; appareil mixte

Matériau(x) de couverture : ardoise, tuile mécanique, tôle ondulée, zinc en couverture, ciment amiante en couverture

Étage(s) ou vaisseau(x) : sous-sol, en rez-de-chaussée

Type(s) de couverture : toit à longs pans ; appentis ; pignon couvert ; pignon découvert ; demi-croupe ; noue

### Typologies et état de conservation

Typologies : datation par fers d'ancrage ; torchis ; chaînage de pierre autour des baies

## Statut, intérêt et protection

L'intégralité du dossier est consultable au centre de documentation de l'Inventaire et du Patrimoine culturel.

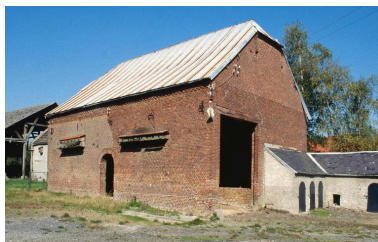
Statut de la propriété : propriété privée

## Illustrations



Vue de la façade du logis, portant la date de 1806, depuis le sud.

Phot. Christiane Riboulleau  
IVR22\_19900202989ZA



Vue d'ensemble de la grange, depuis le sud.

Phot. Martine Plouvier  
IVR22\_19900202829ZA

## Dossiers liés

### Dossiers de synthèse :

Le canton de Wassigny - Le territoire communal de Mennevret (IA00079519) Hauts-de-France, Aisne, Mennevret

Les maisons et les fermes du canton de Wassigny (IA00079460)

### Oeuvre(s) contenue(s) :

Auteur(s) du dossier : Christiane Riboulleau, Bernadette Demetz

Copyright(s) : (c) Région Hauts-de-France - Inventaire général ; (c) Département de l'Aisne ; (c) AGIR-Pic



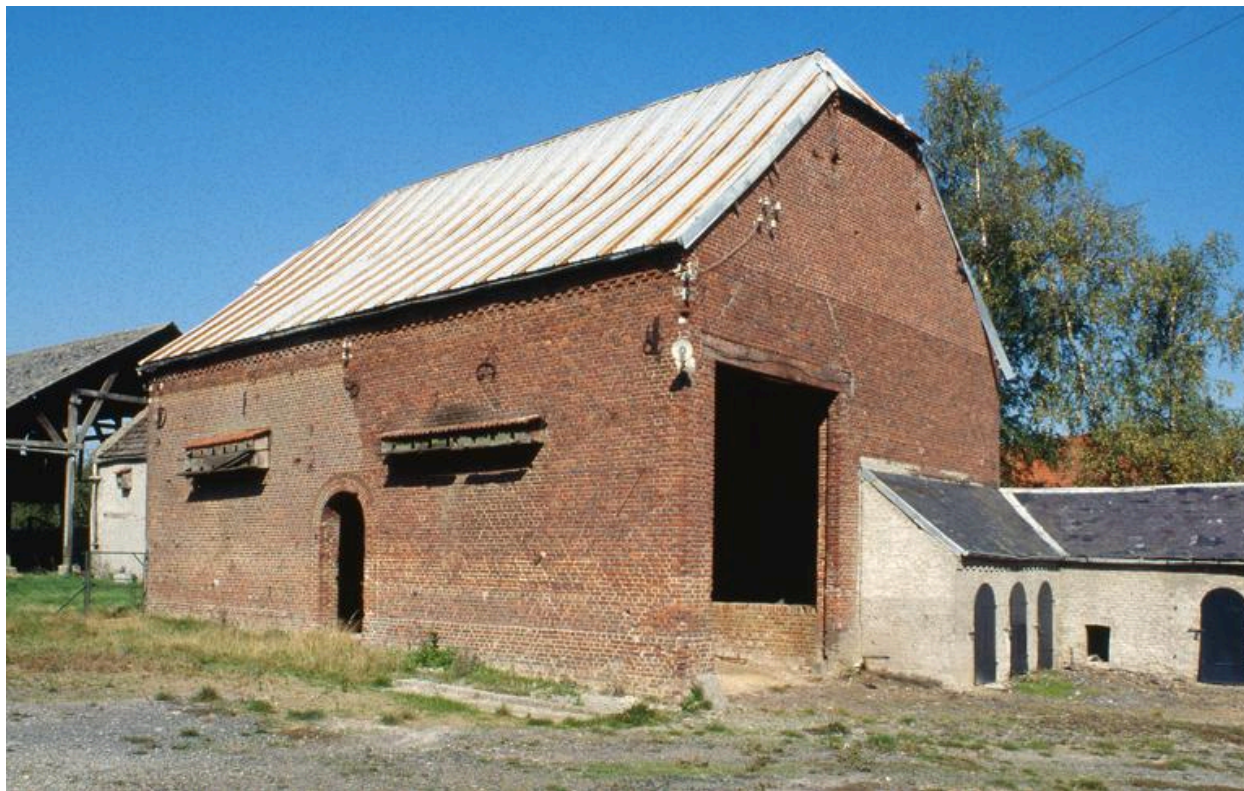
Vue de la façade du logis, portant la date de 1806, depuis le sud.

IVR22\_19900202989ZA

Auteur de l'illustration : Christiane Riboulleau

Date de prise de vue : 1990

(c) Ministère de la culture - Inventaire général ; (c) Département de l'Aisne ; (c) AGIR-Pic  
reproduction soumise à autorisation du titulaire des droits d'exploitation



Vue d'ensemble de la grange, depuis le sud.

IVR22\_19900202829ZA

Auteur de l'illustration : Martine Plouvier

Date de prise de vue : 1990

(c) Ministère de la culture - Inventaire général ; (c) Département de l'Aisne ; (c) AGIR-Pic  
reproduction soumise à autorisation du titulaire des droits d'exploitation