

Hauts-de-France, Nord  
Fromelles

## Casemate à canon 57

### Références du dossier

Numéro de dossier : IA59004866

Date de l'enquête initiale : 2012

Date(s) de rédaction : 2014

Cadre de l'étude : enquête thématique régionale Les ouvrages fortifiés de la Première Guerre mondiale

Degré d'étude : étudié

### Désignation

Dénomination : casemate

Précision sur la dénomination : casemate d'artillerie

Appellation : 57, blockhaus

### Compléments de localisation

Milieu d'implantation :

Références cadastrales : 2014, 0C, 34

### Historique

Cette position d'artillerie (voir également : IA59004865) est situé au hameau du Plouich à Aubers, en contre-pente et à 3000 m des premières lignes britanniques. Elle a vraisemblablement été installée en 1917 voire 1918.

Période(s) principale(s) : 1er quart 20e siècle

### Description

Casemate d'artillerie en béton armé composée de deux salles : la chambre de tir et le magasin ou soute à munitions. La dalle de couverture est renforcée de 3 poutres en béton dont 2 traversent l'édifice de part en part. La chambre de tir, inondée, ne montre pas de dispositif au sol permettant la fixation ou le guidage du canon.

### Éléments descriptifs

Matériau(x) du gros-oeuvre, mise en oeuvre et revêtement : béton, béton armé

Matériau(x) de couverture : béton en couverture

Étage(s) ou vaisseau(x) : en rez-de-chaussée

Type(s) de couverture : terrasse

### Typologies et état de conservation

Typologies : chambre de tir ; magasin à munitions ; casemate à canon

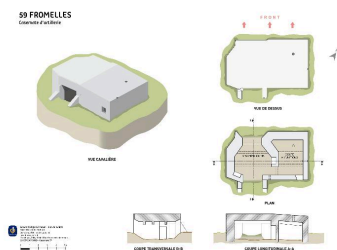
État de conservation : désaffecté

### Statut, intérêt et protection

Intérêt de l'œuvre : vestiges de guerre

Statut de la propriété : propriété privée

## Illustrations



Coupes, plans et vue cavalière  
d'après des relevés de terrain.

Dess. Eddy Stein

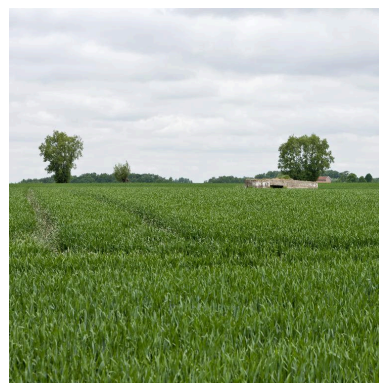
IVR31\_20155908079NUD



Vue générale vers l'ouest de la  
position d'artillerie. En second  
plan, la casemate fonctionnant  
en tandem (cf. IA59004865)

Phot. Jean-Marc Ramette

IVR31\_20145904735NUCA



Vue générale, vers le nord-ouest

Phot. Jean-Marc Ramette

IVR31\_20145904745NUCA



Elévation antérieure,  
vers le nord-ouest

Phot. Jean-Marc Ramette

IVR31\_20145904746NUCA



Elévation antérieure dans l'axe  
de la chambre de tir. A droite la  
fenêtre de la soute à munitions

Phot. Jean-Marc Ramette

IVR31\_20145904736NUCA



Vue vers le nord.

Phot. Jean-Marc Ramette

IVR31\_20145904737NUCA



Sortie de la chambre  
de tir, vers le nord-est

Phot. Pierre Thibaut

IVR32\_20175900502NUCA



Elévation nord-est. Sortie  
de la chambre de tir

Phot. Jean-Marc Ramette

IVR31\_20145904739NUCA



Vue vers le nord-est.

Phot. Jean-Marc Ramette

IVR31\_20145904738NUCA



Elévation nord-est. Sortie  
de la chambre de tir

Phot. Jean-Marc Ramette

IVR31\_20145904741NUCA



Sortie de la chambre de tir

Phot. Jean-Marc Ramette

IVR31\_20145904740NUCA



Vue intérieure de la  
chambre de tir, vers le front

Phot. Pierre Thibaut

IVR31\_20155901174NUCA



Vue intérieure de la chambre de tir, à droite, accès à la soute à munitions  
Phot. Jean-Marc Ramette  
IVR31\_20155901175NUCA



Vue intérieure de la chambre de tir, vers la soute à munitions  
Phot. Jean-Marc Ramette  
IVR32\_20175900503NUCA



Vue intérieure de la chambre de tir, vers la soute à munitions  
Phot. Jean-Marc Ramette  
IVR31\_20155901176NUCA



Vue intérieure de la chambre de tir, vers l'arrière. A gauche, accès à la soute à munitions  
Phot. Pierre Thibaut  
IVR31\_20155901172NUCA



Vue intérieure de la chambre de tir, vers l'arrière  
Phot. Pierre Thibaut  
IVR31\_20155901173NUCA



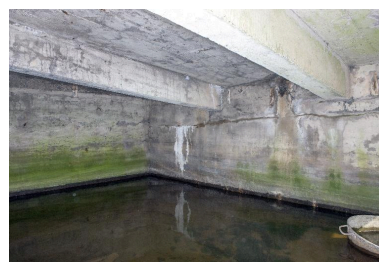
La soute à munitions. Au fond, à droite, l'accès à la chambre de tir  
Phot. Jean-Marc Ramette  
IVR31\_20155901180NUCA



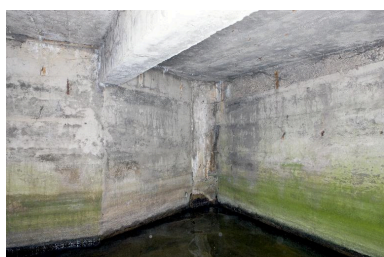
La soute à munition  
Phot. Pierre Thibaut  
IVR31\_20155901177NUCA



Mur externe de la chambre de tir, depuis la soute à munitions  
Phot. Pierre Thibaut  
IVR31\_20155901181NUCA



Vue intérieure de la soute à munitions  
Phot. Pierre Thibaut  
IVR31\_20155901178NUCA



Vue intérieure de la soute à munitions, vers la chambre de tir  
Phot. Pierre Thibaut  
IVR31\_20155901179NUCA

## Dossiers liés

Est partie constituante de : Batterie du Plouich à Fromelles (IA59005108) Nord-Pas-de-Calais, Nord, Fromelles, Plouich

### Dossiers de synthèse :

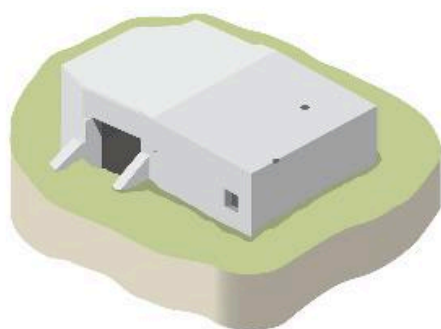
Les ouvrages fortifiés de la première guerre mondiale : le Champ de bataille des Weppes - dossier de présentation (IA59005044)

### Oeuvre(s) contenue(s) :

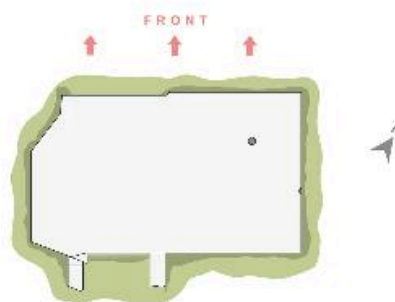
Auteur(s) du dossier : Jean-Marc Ramette

Copyright(s) : (c) Région Hauts-de-France - Inventaire général

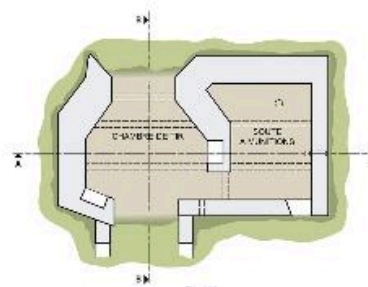
**59 FROMELLES**  
Casemate d'artillerie



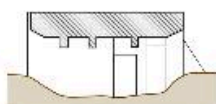
VUE CAVALIÈRE



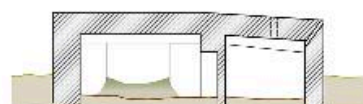
VUE DE DESSUS



PLAN



COUPE TRANSVERSALE B-B



COUPE LONGITUDINALE A-A

Coupes, plans et vue cavalière d'après des relevés de terrain.

IVR31\_20155908079NUD

Auteur de l'illustration : Eddy Stein

(c) Région Hauts-de-France - Inventaire général

reproduction soumise à autorisation du titulaire des droits d'exploitation



Vue générale vers l'ouest de la position d'artillerie. En second plan, la casemate fonctionnant en tandem (cf. IA59004865)

IVR31\_20145904735NUCA

Auteur de l'illustration : Jean-Marc Ramette

(c) Région Hauts-de-France - Inventaire général

reproduction soumise à autorisation du titulaire des droits d'exploitation



Vue générale, vers le nord-ouest

IVR31\_20145904745NUCA

Auteur de l'illustration : Jean-Marc Ramette

(c) Région Hauts-de-France - Inventaire général

reproduction soumise à autorisation du titulaire des droits d'exploitation



Elévation antérieure, vers le nord-ouest

IVR31\_20145904746NUCA

Auteur de l'illustration : Jean-Marc Ramette

(c) Région Hauts-de-France - Inventaire général

reproduction soumise à autorisation du titulaire des droits d'exploitation





Elévation antérieure dans l'axe de la chambre de tir. A droite la fenêtre de la soute à munitions

IVR31\_20145904736NUCA

Auteur de l'illustration : Jean-Marc Ramette

(c) Région Hauts-de-France - Inventaire général

reproduction soumise à autorisation du titulaire des droits d'exploitation



Vue vers le nord.

IVR31\_20145904737NUCA

Auteur de l'illustration : Jean-Marc Ramette

(c) Région Hauts-de-France - Inventaire général

reproduction soumise à autorisation du titulaire des droits d'exploitation



Sortie de la chambre de tir, vers le nord-est

IVR32\_20175900502NUCA

Auteur de l'illustration : Pierre Thibaut

(c) Région Hauts-de-France - Inventaire général

reproduction soumise à autorisation du titulaire des droits d'exploitation



Elévation nord-est. Sortie de la chambre de tir

IVR31\_20145904739NUCA

Auteur de l'illustration : Jean-Marc Ramette

(c) Région Hauts-de-France - Inventaire général

reproduction soumise à autorisation du titulaire des droits d'exploitation



Vue vers le nord-est.

IVR31\_20145904738NUCA

Auteur de l'illustration : Jean-Marc Ramette

(c) Région Hauts-de-France - Inventaire général

reproduction soumise à autorisation du titulaire des droits d'exploitation



Elévation nord-est. Sortie de la chambre de tir

IVR31\_20145904741NUCA

Auteur de l'illustration : Jean-Marc Ramette

(c) Région Hauts-de-France - Inventaire général

reproduction soumise à autorisation du titulaire des droits d'exploitation



Sortie de la chambre de tir

IVR31\_20145904740NUCA

Auteur de l'illustration : Jean-Marc Ramette

(c) Région Hauts-de-France - Inventaire général

reproduction soumise à autorisation du titulaire des droits d'exploitation



Vue intérieure de la chambre de tir, vers le front

IVR31\_20155901174NUCA

Auteur de l'illustration : Pierre Thibaut

(c) Région Hauts-de-France - Inventaire général

reproduction soumise à autorisation du titulaire des droits d'exploitation





Vue intérieure de la chambre de tir, à droite, l'accès à la soute à munitions

IVR31\_20155901175NUCA

Auteur de l'illustration : Jean-Marc Ramette

(c) Région Hauts-de-France - Inventaire général

reproduction soumise à autorisation du titulaire des droits d'exploitation



Vue intérieure de la chambre de tir, vers la soute à munitions

IVR32\_20175900503NUCA

Auteur de l'illustration : Jean-Marc Ramette

(c) Région Hauts-de-France - Inventaire général

reproduction soumise à autorisation du titulaire des droits d'exploitation



Vue intérieure de la chambre de tir, vers la soute à munitions

IVR31\_20155901176NUCA

Auteur de l'illustration : Jean-Marc Ramette

(c) Région Hauts-de-France - Inventaire général

reproduction soumise à autorisation du titulaire des droits d'exploitation



Vue intérieure de la chambre de tir, vers l'arrière. A gauche, l'accès à la soute à munitions

IVR31\_20155901172NUCA

Auteur de l'illustration : Pierre Thibaut

(c) Région Hauts-de-France - Inventaire général

reproduction soumise à autorisation du titulaire des droits d'exploitation



Vue intérieure de la chambre de tir, vers l'arrière

IVR31\_20155901173NUCA

Auteur de l'illustration : Pierre Thibaut

(c) Région Hauts-de-France - Inventaire général  
reproduction soumise à autorisation du titulaire des droits d'exploitation



La soute à munitions. Au fond, à droite, l'accès à la chambre de tir

IVR31\_20155901180NUCA

Auteur de l'illustration : Jean-Marc Ramette

(c) Région Hauts-de-France - Inventaire général

reproduction soumise à autorisation du titulaire des droits d'exploitation



La soute à munition

IVR31\_20155901177NUCA

Auteur de l'illustration : Pierre Thibaut

(c) Région Hauts-de-France - Inventaire général

reproduction soumise à autorisation du titulaire des droits d'exploitation



Mur externe de la chambre de tir, depuis la soute à munitions

IVR31\_20155901181NUCA

Auteur de l'illustration : Pierre Thibaut

(c) Région Hauts-de-France - Inventaire général

reproduction soumise à autorisation du titulaire des droits d'exploitation





Vue intérieure de la soute à munitions

IVR31\_20155901178NUCA

Auteur de l'illustration : Pierre Thibaut

(c) Région Hauts-de-France - Inventaire général

reproduction soumise à autorisation du titulaire des droits d'exploitation



Vue intérieure de la soute à munitions, vers la chambre de tir

IVR31\_20155901179NUCA

Auteur de l'illustration : Pierre Thibaut

(c) Région Hauts-de-France - Inventaire général

reproduction soumise à autorisation du titulaire des droits d'exploitation