

Hauts-de-France, Nord
Aubers

Casemate à canon 688

Références du dossier

Numéro de dossier : IA59005101

Date de l'enquête initiale : 2012

Date(s) de rédaction : 2017

Cadre de l'étude : enquête thématique régionale Les ouvrages fortifiés de la Première Guerre mondiale

Degré d'étude : étudié

Désignation

Dénomination : casemate

Précision sur la dénomination : casemate d'artillerie

Appellation : 688, blockhaus

Compléments de localisation

Milieu d'implantation :

Références cadastrales : 2014, 0B, 622

Historique

Situé à 2000 m. des lignes britanniques, cette casemate allemande d'artillerie a la facture des ouvrages édifiés postérieurement à 1916. Une photo de 1918 la montre au sein d'un complexe militaire, de 180 m. de longueur pour 80 de large, bordé au nord-est par une voie ferrée. Au sud on peut y apercevoir une station de pompage de forme identique à celle * se trouvant au bord de la rivière des Layes à Laventie. Un plan de drainage du 21/03/1916 mentionne la puissance de 150 m³/h. Cette casemate semble être le seul vestige de ce complexe.

Période(s) principale(s) : 1er quart 20e siècle

Description

Cette imposante casemate, en forme de ski, a une longueur déroulée de 17 m. pour une largeur d'environ 6 m. Sa hauteur doit dépasser les 4 m. La vaste chambre de tir se situe au niveau de la brisure et est orientée au nord-ouest. Ses parois latérales présentent, à mi hauteur, des facettes obliques en béton armé qui renforce la dalle de couverture tout en formant un étranglement central. A droite de la chambre de tir se trouve la soute à munitions. A sa gauche l'abri à personnel. L'édifice, en bon état.

Éléments descriptifs

Matériau(x) du gros-oeuvre, mise en oeuvre et revêtement : béton armé

Matériau(x) de couverture : béton en couverture

Étage(s) ou vaisseau(x) : en rez-de-chaussée

Type(s) de couverture : terrasse

Typologies et état de conservation

Typologies : chambre de tir ; magasin à munitions ; casemate à canon

État de conservation : désaffecté

Statut, intérêt et protection

Intérêt de l'œuvre : vestiges de guerre
Statut de la propriété : propriété privée

Références documentaires

Documents figurés

- Montage de deux photographies aériennes du 03/09/1918 (Imperial War Museum, Londres ; 32963, 32964).

Illustrations



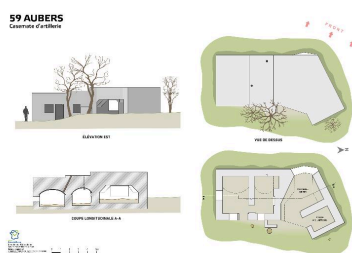
Situation de l'édifice (cercle rouge) sur une photographie aérienne britannique du 3 septembre 1918. Au sud-ouest une station de pompage (flèche verte).
Phot. Jean-Marc Ramette
IVR32_20175901537NUCA



Situation de l'édifice (cercle rouge) sur une photo aérienne de 1969 (IGN, Geoportail).
Phot. Jean-Marc Ramette
IVR32_20175901538NUCA



Situation de l'édifice (cercle rouge) sur une photo aérienne de 2014
Phot. Jean-Marc Ramette
IVR32_20175901539NUCA



Plan, coupe élévation
Dess. Eddy Stein
IVR32_20185900084NUD



Vue générale vers le nord
Phot. Pierre Thibaut
IVR32_20165901067NUCA



Casemate à personnel
Phot. Pierre Thibaut
IVR32_20165901068NUCA



Entrée de la chambre de tir et celle de la soute à munition
Phot. Pierre Thibaut
IVR32_20165901069NUCA



Entrée de la chambre de tir et celle de la soute à munition, à droite
Phot. Pierre Thibaut
IVR32_20165901062NUCA



Chambre de tir en enfilade
Phot. Pierre Thibaut
IVR32_20165901070NUCA



Profil sud de la chambre de tir
Phot. Pierre Thibaut
IVR32_20165901066NUCA



Vue en enfilade de la chambre
de tir, vers le nord-ouest
Phot. Pierre Thibaut
IVR32_20165901063NUCA



Sortie de la chambre de tir
Phot. Pierre Thibaut
IVR32_20165901064NUCA



Sortie de la chambre de tir
Phot. Pierre Thibaut
IVR32_20165901065NUCA



Casemate à personnel
Phot. Pierre Thibaut
IVR32_20165901071NUCA



Casemate à personnel vers l'est
Phot. Pierre Thibaut
IVR32_20165901072NUCA



Soute à munitions
Phot. Pierre Thibaut
IVR32_20165901073NUCA

Dossiers liés

Dossiers de synthèse :

Les ouvrages fortifiés de la première guerre mondiale : le Champ de bataille des Weppes - dossier de présentation (IA59005044)

Oeuvre(s) contenue(s) :

Auteur(s) du dossier : Jean-Marc Ramette

Copyright(s) : (c) Région Hauts-de-France - Inventaire général



Situation de l'édifice (cercle rouge) sur une photographie aérienne britannique du 3 septembre 1918. Au sud-ouest une station de pompage (flèche verte).

Référence du document reproduit :

- **Montage de deux photographies aériennes du 03/09/1918** (Imperial War Museum, Londres ; 32963, 32964).

IVR32_20175901537NUCA

Auteur de l'illustration : Jean-Marc Ramette

(c) Région Hauts-de-France - Inventaire général ; (c) Imperial War Museum, London, United-Kingdom
reproduction soumise à autorisation du titulaire des droits d'exploitation



Situation de l'édifice (cercle rouge) sur une photo aérienne de 1969 (IGN, Geoportail).

IVR32_20175901538NUCA

Auteur de l'illustration : Jean-Marc Ramette

(c) Région Hauts-de-France - Inventaire général ; (c) IGN
reproduction soumise à autorisation du titulaire des droits d'exploitation



Situation de l'édifice (cercle rouge) sur une photo aérienne de 2014

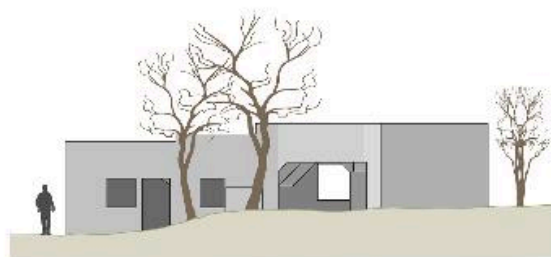
IVR32_20175901539NUCA

Auteur de l'illustration : Jean-Marc Ramette

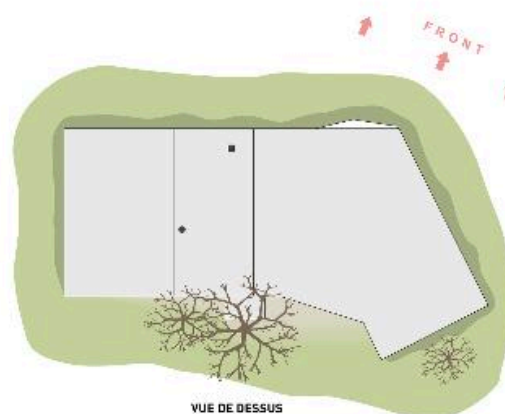
(c) Région Hauts-de-France - Inventaire général ; (c) IGN
reproduction soumise à autorisation du titulaire des droits d'exploitation

59 AUBERS

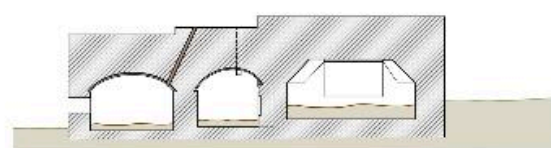
Casemate d'artillerie



ÉLÉVATION EST



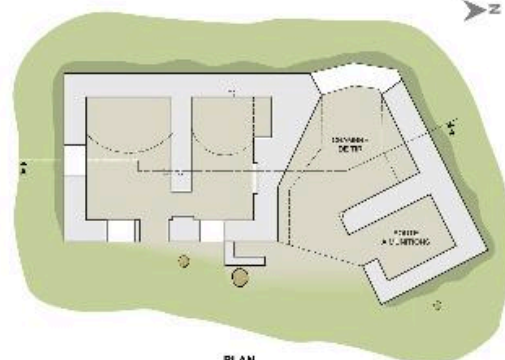
VUE DE DESSUS



COUPE LONGITUDINALE A-A



Logo de la Région Hauts-de-France. Texte : Région Hauts-de-France, Inventaire général du patrimoine culturel, Casemate à canon 688, 20185900084NUD, 20185900084NUD.



PLAN

Plan, coupe élévation

IVR32_20185900084NUD

Auteur de l'illustration : Eddy Stein

(c) Région Hauts-de-France - Inventaire général

reproduction soumise à autorisation du titulaire des droits d'exploitation



Vue générale vers le nord

IVR32_20165901067NUCA

Auteur de l'illustration : Pierre Thibaut

(c) Région Hauts-de-France - Inventaire général

reproduction soumise à autorisation du titulaire des droits d'exploitation



Casemate à personnel

IVR32_20165901068NUCA

Auteur de l'illustration : Pierre Thibaut

(c) Région Hauts-de-France - Inventaire général

reproduction soumise à autorisation du titulaire des droits d'exploitation



Entrée de la chambre de tir et celle de la soute à munition

IVR32_20165901069NUCA

Auteur de l'illustration : Pierre Thibaut

(c) Région Hauts-de-France - Inventaire général

reproduction soumise à autorisation du titulaire des droits d'exploitation



Entrée de la chambre de tir et celle de la soute à munition, à droite

IVR32_20165901062NUCA

Auteur de l'illustration : Pierre Thibaut

(c) Région Hauts-de-France - Inventaire général

reproduction soumise à autorisation du titulaire des droits d'exploitation



Chambre de tir en enfilade

IVR32_20165901070NUCA

Auteur de l'illustration : Pierre Thibaut

(c) Région Hauts-de-France - Inventaire général

reproduction soumise à autorisation du titulaire des droits d'exploitation



Profil sud de la chambre de tir

IVR32_20165901066NUCA

Auteur de l'illustration : Pierre Thibaut

(c) Région Hauts-de-France - Inventaire général

reproduction soumise à autorisation du titulaire des droits d'exploitation



Vue en enfilade de la chambre de tir, vers le nord-ouest

IVR32_20165901063NUCA

Auteur de l'illustration : Pierre Thibaut

(c) Région Hauts-de-France - Inventaire général

reproduction soumise à autorisation du titulaire des droits d'exploitation



Sortie de la chambre de tir

IVR32_20165901064NUCA

Auteur de l'illustration : Pierre Thibaut

(c) Région Hauts-de-France - Inventaire général

reproduction soumise à autorisation du titulaire des droits d'exploitation



Sortie de la chambre de tir

IVR32_20165901065NUCA

Auteur de l'illustration : Pierre Thibaut

(c) Région Hauts-de-France - Inventaire général

reproduction soumise à autorisation du titulaire des droits d'exploitation



Casemate à personnel

IVR32_20165901071NUCA

Auteur de l'illustration : Pierre Thibaut

(c) Région Hauts-de-France - Inventaire général

reproduction soumise à autorisation du titulaire des droits d'exploitation



Casemate à personnel vers l'est

IVR32_20165901072NUCA

Auteur de l'illustration : Pierre Thibaut

(c) Région Hauts-de-France - Inventaire général

reproduction soumise à autorisation du titulaire des droits d'exploitation



Soute à munitions

IVR32_20165901073NUCA

Auteur de l'illustration : Pierre Thibaut

(c) Région Hauts-de-France - Inventaire général

reproduction soumise à autorisation du titulaire des droits d'exploitation