

Hauts-de-France, Pas-de-Calais
Ruitz
26 rue du Calvaire

Jardin de Charles Pecqueur

Références du dossier

Numéro de dossier : IA62002582
Date de l'enquête initiale : 2010
Date(s) de rédaction : 2010
Cadre de l'étude : enquête thématique régionale jardins remarquables
Degré d'étude : monographié

Désignation

Dénomination : jardin
Appellation : Charles Pecqueur
Parties constituantes non étudiées : logement

Compléments de localisation

Milieu d'implantation : en village
Références cadastrales : . 2011 AB 01 298, 299

Historique

Charles Pecqueur est né le 31 mai 1908 à Bruay-en-Artois. Certains souvenirs d'enfance l'ont marqué comme l'arrivée des Allemands dans son village en 1914 et la fermeture de son école transformée en hôpital de fortune. A l'âge de treize, en 1921, il débute sa carrière de mineur de fond, qu'il poursuivra jusqu'en 1958. Il finit sa carrière en tant que formateur à la mine-image de Bruay-La-Buissière (devenue depuis un musée).

En 1930, il s'installe à Ruitz dans la maison de son grand-père. Trois ans plus tard, il emménage dans la maison qu'on lui connaît, 26 rue du Calvaire, qu'il agrandit. Il construit un garage dont les parois sont ornées de trophées d'animaux réalisés en ciment et peints. Il y reconstitue une galerie d'abattage en hommage au métier de mineur.

Sans avoir jamais appris le dessin il crée des œuvres en ciment (animaux exotiques) et construit une grande niche pour chien devant sa maison. Il décore certaines pièces de la maison comme le vestibule. Il s'adonne également à la peinture sur bouteilles, dame-jeanne ou toiles. Il écrit une pièce de théâtre qui se déroule dans le milieu de la mine. Elle sera jouée dans les environs de Ruitz. A la Libération, Charles Pecqueur est élu maire de sa commune (1946-1965) (il est retraité des mines depuis 1951 environ) (des archives sont d'ailleurs disponibles à la mairie, sur son œuvre). Il commence à réaliser des œuvres en ciment pour embellir la commune. En 1963, il réalise avec l'aide d'un ouvrier communal un caveau d'attente qui est toujours visible aujourd'hui à l'entrée du cimetière de Ruitz. Il aménage un rond-point (aujourd'hui disparu) au carrefour du CD 722 qui met en scène le personnage de Blanche-Neige et des nains autour d'une vasque en grès, le tout réalisé avec des matériaux de récupération. A la fin de son mandat, il se consacre à l'embellissement de sa maison. Pendant deux ans, il réalise la fresque qui se trouve sur le mur de palissade du jardin à l'arrière de la maison, décoration intérieure, mise en valeur de la façade de la maison avec des carreaux de faïence, construction d'une niche, boîte à lettres et bestiaires (éléphants, crocodiles...), trophées d'animaux (chien, cerf...) exposés sur les murs du garage. Monsieur Pecqueur est aussi l'auteur de peintures sur toile ou sur dames-jeannes, bombonnes, vases, assiettes qui sont en partie la propriété de son fils et de certains habitants de Ruitz. La rue du Calvaire est parcourue d'un muret en grès récoltés dans les champs. £Actuellement subsistent le mur de béton situé sur le mur d'enceinte du jardin où sont également installés des personnages animaliers (tortue, écureuil) faisant référence aux fables de la Fontaine. De son vivant, les arceaux recevaient des rosiers. Des animaux exotiques posés de part et d'autre de la porte d'entrée accueillent le visiteur. La galerie qui abritait un groupe de mineurs de fond qui a été vidée de son contenu transporté en 1994, 1995 au musée de la mine de Bruay-la-Buissière. £Dans la même rue, sur la façade du 42 rue du Calvaire, se trouve un buste de Popeye en ciment, en assez mauvais état. Au cimetière existe toujours un caveau monumental en ciment placé à l'entrée qui ne porte ni date ni épitaphe.£La maison

est louée depuis 25 ans ; elle appartient au fils de monsieur Charles Pecqueur. Madame Pecqueur est décédée il y a 2 ans. Monsieur est connu comme un homme très affable, aimant et sachant raconter des histoires à ses hôtes qu'il recevait avec plaisir. Il ne portait jamais de gants car il avait besoin de sentir la matière qu'il façonnait. Monsieur Pecqueur s'est consacré à cette tâche à partir du moment où il quitte la fonction de maire de son village. Il y consacre tout son temps. Il a commencé par créer le mur puis la Blanche Neige puis la Biche, le lièvre, la tortue (les sujets se rapportant aux Fables de La Fontaine. Puis il a construit un garage qui est vite devenu une galerie d'expositions de l'oeuvre consacrée au groupe de mineurs de fond grandeur nature aujourd'hui stocké au Musée de la Mine de Bruay-Labuissière en fait donné au décès de madame Pecqueur il y a une dizaine d'années.

D'autres sujets sculptés par monsieur Pecqueur était visible dans le parc de l'ancien école des filles devenue mairie, il s'agissait d'animaux (photographies disponibles dans le livre de Bernard Lassus, à vérifier) ; il est l'auteur d'un rond-point décoré de nains à Haillicourt qui a été détruit il y a une décennie. Durant son activité, monsieur Pecqueur a été sollicité par les médias, dès 1971 il est le sujet de plusieurs articles dans la presse ou dans des ouvrages ou encore à la télévision (FR3 a enregistré un entretien, voir aux archives FR3).

"mes sujets", phoque avec bombonne plus lampe dans la maison, près de la cheminée, 2mètres de haut. Motivation : s'aérer, respirer, se retrouver dans la nature (par opposition à la situation du mineur de fond enfermé), inspiration d'images Le village de Ruitz est présevè de l'exploitation minière et ses à-côtés (corons, cités) à cause d'une faille géologique, le clocher penche.

Description

Les sujets en ronde bosse, comme Blanche-Neige et la biche située au fond du jardin près du puits (réalisé avec des pierres récupérées fixées avec du ciment), les scènes illustrant les fables de La Fontaine ainsi que les pergolas du jardin, sont constitués de structures en grillage métallique recouvertes de ciment. Celui-ci est plaqué puis façonné à la main pour donner la forme voulue. Les œuvres sont ensuite rehaussées de peinture achetée et préparée à partir de pigments de couleurs (silexone). Les animaux exposés devant la maison, côté rue, (éléphants, tigre ou hippopotame) sont fabriqués de la même façon. Les scènes en bas relief présentées sur le mur de palissade situés derrière la maison, côté jardin, sont réalisées en ciment laissent encore apparaître de nombreuses traces de polychromie. Monsieur Pecqueur a également réalisé une boîte à lettres et une niche de ses mains. Le pavement devant la maison, les piliers de la balustrade ainsi que la maçonnerie de la façade du garage ont fait l'objet de traitements décoratifs particuliers (chainages) réalisés avec des matériaux comme le grès pour le muret de la balustrade ou encore le ciment pour les murs.

Éléments descriptifs

Matériau(x) du gros-oeuvre, mise en oeuvre et revêtement : ciment

Décor

Techniques : maçonnerie, ferronnerie, céramique, sculpture

Statut, intérêt et protection

Statut de la propriété : propriété privée

Références documentaires

Bibliographie

- LACARRIERE Jacques, VERROUST Jacques. **Les Inspirés du bord des routes**. Paris : Seuil, 1978. p. 82-87
- DAVID, Francis. **Guide de l'art insolite, Nord - Pas de Calais, Picardie**. Paris : Herscher, 1984. p. 26-31
- LASSUS, Bernard. **Jardins imaginaires : les habitants-paysagistes**. Paris : Presses de la connaissance Weber, 1977. p. 146-149, p. 164-189
- LASSUS, Bernard. **Les habitants-paysagistes et le démesurable**. In *Couleur, lumière...paysage, instants d'une pédagogie*. Paris : Monum, Editions du Patrimoine, 2004.

p. 115-124

- LE DANTEC, Jean-Pierre. **Charles Pecqueur (1908-1991)**. In *Dix jardiniers*. Arles : Actes Sud, 2012. p. 85-94
- VAN PARYS, Michel. **A Ruitz, un ancien mineur fait rêver le béton**. *La Voix du Nord*. 16 août 1972.
- LORENZI, Antoinette. **Les merveilles de Charles l'enchanteur**. *Le Matin, quotidien du Nord et du Pas de Calais*. 13 juillet 1981.
- LOYER, François. **Féeries en béton peint**. *L'Œil, numéro 201-202*. Paris : septembre-octobre 1971.
- MERCIER, Agnès. **Ruitz : les "bizarreruitz" de Charles Pecqueur jalonnent encore la commune**. *La Voix du Nord*, 14/08/2014.

Illustrations



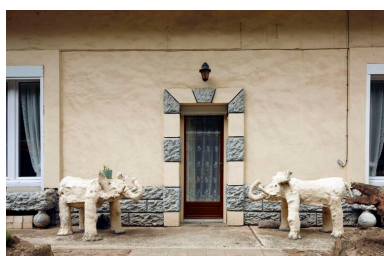
Vue générale de la maison
de monsieur Pecqueur.
Phot. Hubert Bouvet
IVR31_20106201437NUCA



Vue partielle de la façade.
Phot. Hubert Bouvet
IVR31_20106201438NUCA



Maison, détail de la maçonnerie.
Phot. Hubert Bouvet
IVR31_20106201418NUCA



Entrée de la maison, vue partielle.
Phot. Hubert Bouvet
IVR31_20106201385NUCA



Vue générale du jardin
devant la maison.
Phot. Hubert Bouvet
IVR31_20106201386NUCA



Vue générale du jardin
devant la maison.
Phot. Hubert Bouvet
IVR31_20106201387NUCA



Jardinet devant la maison,
détail : jardinière.
Phot. Hubert Bouvet
IVR31_20106201441NUCA



Jardinet devant la
maison : hippopotame (?).
Phot. Hubert Bouvet
IVR31_20106201420NUCA



Eléphants gardant
l'entrée de la maison.
Phot. Hubert Bouvet
IVR31_20106201431NUCA



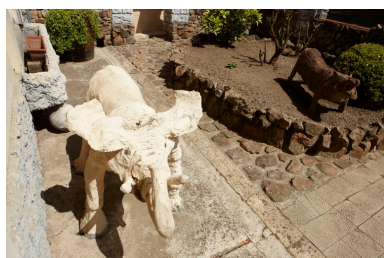
Eléphant devant l'entrée de la maison.
Phot. Hubert Bouvet
IVR31_20106201414NUCA



Crocodile situé dans le
jardinet devant la maison.
Phot. Hubert Bouvet
IVR31_20106201415NUCA



Jardinet devant la maison,
détail : chenil et niche.
Phot. Hubert Bouvet
IVR31_20106201440NUCA



Jardinet devant la maison : éléphant.
Phot. Hubert Bouvet
IVR31_20106201419NUCA



Jardinet devant la maison : éléphant.
Phot. Hubert Bouvet
IVR31_20106201417NUCA



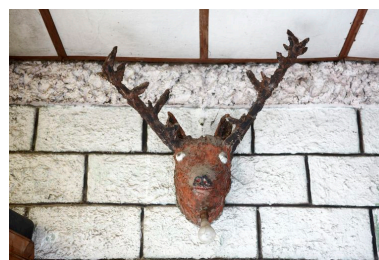
Jardinière devant la maison côté rue.
Phot. Hubert Bouvet
IVR31_20106201432NUCA



Boîte à lettres.
Phot. Hubert Bouvet
IVR31_20106201416NUCA



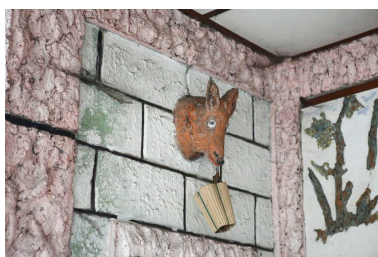
Intérieur : vestibule.
Phot. Hubert Bouvet
IVR31_20106201439NUCA



Vue intérieure du garage :
trophée représentant un cerf.
Phot. Hubert Bouvet
IVR31_20106201433NUCA



Vue intérieure du garage,
trophée : tête de molosse.
Phot. Hubert Bouvet
IVR31_20106201435NUCA



Vue intérieure du garage, trophée :
tête de sanglier ou de biche.
Phot. Hubert Bouvet
IVR31_20106201434NUCA



Vue intérieure du garage : voûte
et extrados de voûte décorés.
Phot. Hubert Bouvet
IVR31_20106201436NUCA



Vue générale du mur de clôture
du jardin situé à l'arrière
de la maison présentant
l'histoire de Blanche-Neige..
Phot. Hubert Bouvet
IVR31_20106201408NUCA



Palissade du jardin, vue partielle.
Phot. Hubert Bouvet
IVR31_20106201403NUCA



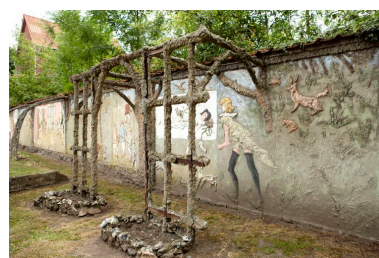
Palissade du jardin, vue partielle.
Phot. Hubert Bouvet
IVR31_20106201398NUCA



Palissade du jardin, vue partielle.
Phot. Hubert Bouvet
IVR31_20106201399NUCA



Palissade du jardin, vue partielle.
Phot. Hubert Bouvet
IVR31_20106201392NUCA



Palissade du jardin, vue partielle.
Phot. Hubert Bouvet
IVR31_20106201401NUCA



Palissade du jardin, vue partielle.
Phot. Hubert Bouvet
IVR31_20106201404NUCA



Palissade du jardin, vue partielle.
Phot. Hubert Bouvet
IVR31_20106201388NUCA4A



Palissade du jardin, vue partielle.
Phot. Hubert Bouvet
IVR31_20106201390NUCA



Palissade du jardin : détail.
Phot. Hubert Bouvet
IVR31_20106201397NUCA



Palissade du jardin, détail.
Phot. Hubert Bouvet
IVR31_20106201394NUCA



Palissade du jardin, détail.
Phot. Hubert Bouvet
IVR31_20106201406NUCA



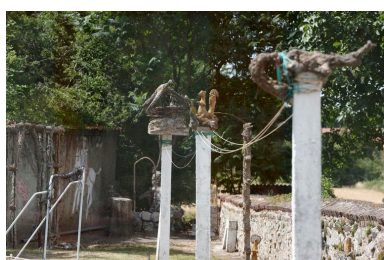
Palissade du jardin, vue partielle.
Phot. Hubert Bouvet
IVR31_20106201389NUCA



Jardin vue générale avec sculpture illustrant la fable du corbeau et du renard.
Phot. Hubert Bouvet
IVR31_20106201410NUCA



Vue générale du jardin avec sculptures.
Phot. Hubert Bouvet
IVR31_20106201424NUCA



Jardin, sculptures, vue générale.
Phot. Hubert Bouvet
IVR31_20106201429NUCA



Jardin, sculpture : écreuil.
Phot. Hubert Bouvet
IVR31_20106201423NUCA



Jardin, sculptures : oiseaux.
Phot. Hubert Bouvet
IVR31_20106201421NUCA



Jardin, sculptures : nid d'oiseau et oisillons.
Phot. Hubert Bouvet
IVR31_20106201425NUCA



Jardin, sculpture.
Phot. Hubert Bouvet
IVR31_20106201426NUCA



Jardin, sculptures : lièvre et tortue.
Phot. Hubert Bouvet
IVR31_20106201428NUCA



Jardin, sculpture : lièvre (qui devait être debout à l'origine).
Phot. Hubert Bouvet
IVR31_20106201427NUCA



Jardin, sculpture : lièvre (qui devait être debout à l'origine).
Phot. Hubert Bouvet
IVR31_20106201409NUCA



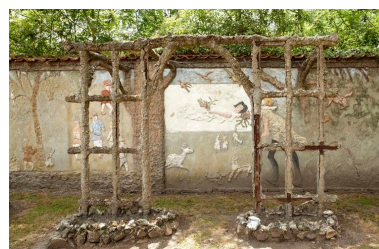
Jardin, sculptures : corbeau et renard.
Phot. Hubert Bouvet
IVR31_20106201422NUCA



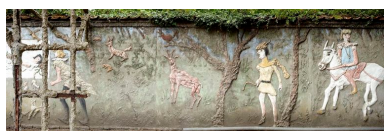
Fond du jardin, sculpture de jeune fille assise près d'un puits contemplant l'horizon.
Phot. Hubert Bouvet
IVR31_20106201412NUCA



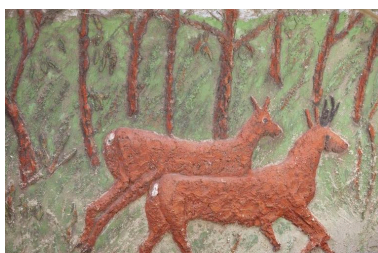
Fond du jardin, sculpture de jeune fille assise près d'un puits contemplant l'horizon.
Phot. Hubert Bouvet
IVR31_20106201411NUCA



Palissade du jardin, vue générale.
Phot. Hubert Bouvet
IVR31_20106201402NUCA



Palissade du jardin, vue générale.
Phot. Hubert Bouvet
IVR31_20106201396NUCA



Palissade du jardin à l'arrière de la maison, détail : biche dans les bois.
Phot. Hubert Bouvet
IVR31_20106201430NUCA



Vue partielle du mur de clôture sur le thème de Blanche-Neige.
Phot. Hubert Bouvet
IVR31_20106201405NUCA



Palissade du jardin, vue partielle.
Phot. Hubert Bouvet
IVR31_20106201400NUCA



Palissade du jardin, détail.
Phot. Hubert Bouvet
IVR31_20106201407NUCA



42 rue du Calvaire :
Popeye, vue de profil.
Phot. Hubert Bouvet
IVR31_20106201391NUCA



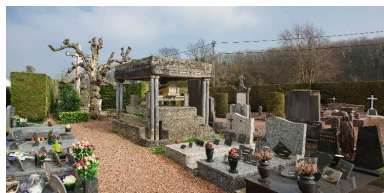
42 rue du Calvaire :
Popeye, vue de face.
Phot. Hubert Bouvet
IVR31_20106201395NUCA



42 rue du Calvaire :
Popeye, vue de profil.
Phot. Hubert Bouvet
IVR31_20106201393NUCA



Tombeau d'attente réalisé par Charles Pecqueur durant son mandat de maire, cimetière de Ruitz.
Phot. Hubert Bouvet
IVR31_20146202727NUC4A



Tombeau d'attente,
cimetière de Ruitz.
Phot. Hubert Bouvet
IVR31_20146202728NUC4A



Bouteille peinte, signée
par C. Pecqueur.
Phot. Hubert Bouvet
IVR31_20146202661NUC4A



Assiette peinte, vacher et vaches.
Phot. Hubert Bouvet
IVR31_20146202671NUC4A



Assiette peinte représentant les
abords de la mairie et le parc
décoré par Charles Pecqueur
pendant son mandat de maire.
Phot. Hubert Bouvet
IVR31_20146202673NUC4A



Peinture sur toile : le jardin
du parc de la mairie à Ruitz.
Phot. Hubert Bouvet
IVR31_20146202684NUC4A



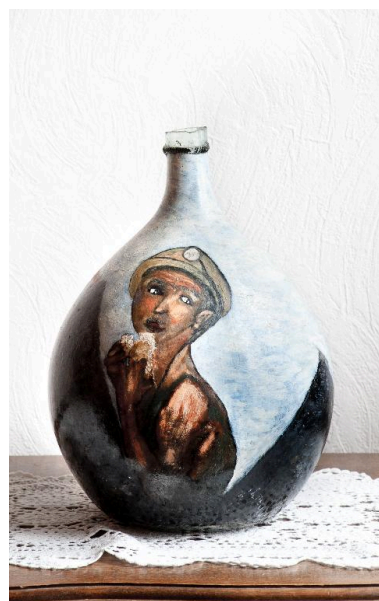
Assiette peinte : le château
d'Olhain dans le Pas de Calais.
Phot. Hubert Bouvet
IVR31_20146202679NUC4A



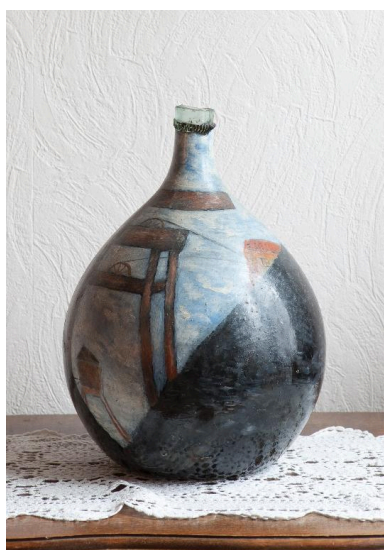
Peinture à l'huile : Don Quichote dans un paysage minier près de Ruitz.
Phot. Hubert Bouvet
IVR31_20146202685NUC4A



Peinture à l'huile : vue du parc de la mairie avec les œuvres en ciment réalisées par Charles Pecqueur.
Phot. Hubert Bouvet
IVR31_20146202692NUC4A



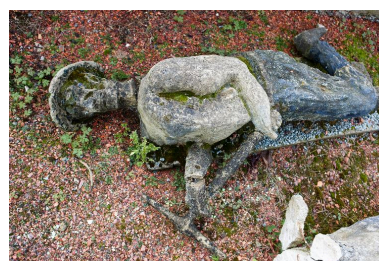
Dame-jeanne peinte : mineur mangeant son briquet (repas).
Phot. Hubert Bouvet
IVR31_20146202712NUC4A



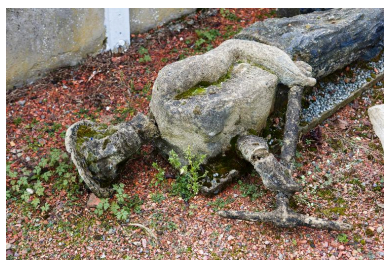
Dame-jeanne peinte : chevalement et fosse, revers au portrait de mineur prenant son repas.
Phot. Hubert Bouvet
IVR31_20146202713NUC4A



Mineur abatteur et "caffu" (femme employée au tri du charbon) appartenant au groupe sculpté d'une galerie reconstituée dans le garage de la maison de Charles Pecqueur. Déposés en 1995, actuellement entreposés à
Phot. Hubert Bouvet
IVR31_20146203172NUC4A



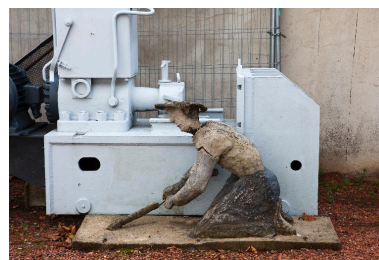
Mineur abatteur appartenant au groupe sculpté d'une galerie reconstituée dans le garage de la maison de Charles Pecqueur. Déposé en 1995, actuellement entreposé à l'extérieur du musée de la Mine de Bruay-la-Buissière.
Phot. Hubert Bouvet
IVR32_20166203174NUC4A



Mineur abatteur appartenant au groupe sculpté d'une galerie reconstituée dans le garage de la maison de Charles Pecqueur. Déposé en 1995, actuellement



Mineur abatteur appartenant au groupe sculpté d'une galerie reconstituée dans le garage de la maison de Charles Pecqueur. Déposé en 1995, actuellement



Mineur abatteur appartenant au groupe sculpté d'une galerie reconstituée dans le garage de la maison de Charles Pecqueur. Déposé en 1995, actuellement

entreposé à l'extérieur du musée
de la Mine de Bruay-la-Buissière.

Phot. Hubert Bouvet

IVR31_20146203171NUC4A



Mineur abatteur appartenant
au groupe sculpté d'une galerie
reconstituée dans le garage de
la maison de Charles Pecqueur.
Déposé en 1995, actuellement
entreposé à l'extérieur du musée
de la Mine de Bruay-la-Buissière.

Phot. Hubert Bouvet

IVR31_20146203176NUC4A

entreposé à l'extérieur du musée
de la Mine de Bruay-la-Buissière.

Phot. Hubert Bouvet

IVR31_20146203173NUC4A



Mineur abatteur appartenant
au groupe sculpté d'une galerie
reconstituée dans le garage de
la maison de Charles Pecqueur.
Déposé en 1995, actuellement
entreposé à l'extérieur du musée
de la Mine de Bruay-la-Buissière.

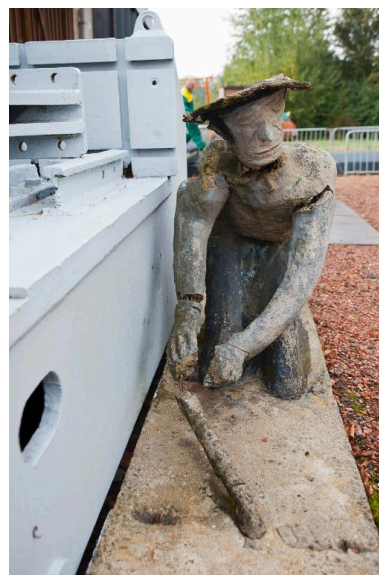
Phot. Hubert Bouvet

IVR31_20146203177NUC4A

entreposé à l'extérieur du musée
de la Mine de Bruay-la-Buissière.

Phot. Hubert Bouvet

IVR31_20146203175NUC4A



Mineur abatteur appartenant
au groupe sculpté d'une galerie
reconstituée dans le garage de
la maison de Charles Pecqueur.
Déposé en 1995, actuellement
entreposé à l'extérieur du musée
de la Mine de Bruay-la-Buissière.

Phot. Hubert Bouvet

IVR31_20146203178NUC4A

Dossiers liés

Dossiers de synthèse :

Présentation de l'aire d'étude des jardins étonnants en Nord Pas de Calais (IA62002970)

Oeuvre(s) contenue(s) :

Auteur(s) du dossier : Nathalie Van Bost

Copyright(s) : (c) Région Hauts-de-France - Inventaire général



Vue générale de la maison de monsieur Pecqueur.

IVR31_20106201437NUCA

Auteur de l'illustration : Hubert Bouvet

(c) Région Hauts-de-France - Inventaire général

reproduction soumise à autorisation du titulaire des droits d'exploitation



Vue partielle de la façade.

IVR31_20106201438NUCA

Auteur de l'illustration : Hubert Bouvet

(c) Région Hauts-de-France - Inventaire général

reproduction soumise à autorisation du titulaire des droits d'exploitation



Maison, détail de la maçonnerie.

IVR31_20106201418NUCA

Auteur de l'illustration : Hubert Bouvet

(c) Région Hauts-de-France - Inventaire général

reproduction soumise à autorisation du titulaire des droits d'exploitation



Entrée de la maison, vue partielle.

IVR31_20106201385NUCA

Auteur de l'illustration : Hubert Bouvet

(c) Région Hauts-de-France - Inventaire général

reproduction soumise à autorisation du titulaire des droits d'exploitation



Vue générale du jardin devant la maison.

IVR31_20106201386NUCA

Auteur de l'illustration : Hubert Bouvet

(c) Région Hauts-de-France - Inventaire général

reproduction soumise à autorisation du titulaire des droits d'exploitation



Vue générale du jardin devant la maison.

IVR31_20106201387NUCA

Auteur de l'illustration : Hubert Bouvet

(c) Région Hauts-de-France - Inventaire général

reproduction soumise à autorisation du titulaire des droits d'exploitation



Jardinet devant la maison, détail : jardinière.

IVR31_20106201441NUCA

Auteur de l'illustration : Hubert Bouvet

(c) Région Hauts-de-France - Inventaire général

reproduction soumise à autorisation du titulaire des droits d'exploitation



Jardinet devant la maison : hippopotame (?).

IVR31_20106201420NUCA

Auteur de l'illustration : Hubert Bouvet

(c) Région Hauts-de-France - Inventaire général

reproduction soumise à autorisation du titulaire des droits d'exploitation



Eléphants gardant l'entrée de la maison.

IVR31_20106201431NUCA

Auteur de l'illustration : Hubert Bouvet

(c) Région Hauts-de-France - Inventaire général

reproduction soumise à autorisation du titulaire des droits d'exploitation



Eléphant devant l'entrée de la maison.

IVR31_20106201414NUCA

Auteur de l'illustration : Hubert Bouvet

(c) Région Hauts-de-France - Inventaire général

reproduction soumise à autorisation du titulaire des droits d'exploitation



Crocodile situé dans le jardinet devant la maison.

IVR31_20106201415NUCA

Auteur de l'illustration : Hubert Bouvet

(c) Région Hauts-de-France - Inventaire général

reproduction soumise à autorisation du titulaire des droits d'exploitation



Jardinet devant la maison, détail : chenil et niche.

IVR31_20106201440NUCA

Auteur de l'illustration : Hubert Bouvet

(c) Région Hauts-de-France - Inventaire général

reproduction soumise à autorisation du titulaire des droits d'exploitation



Jardinet devant la maison : éléphant.

IVR31_20106201419NUCA

Auteur de l'illustration : Hubert Bouvet

(c) Région Hauts-de-France - Inventaire général

reproduction soumise à autorisation du titulaire des droits d'exploitation



Jardinet devant la maison : éléphant.

IVR31_20106201417NUCA

Auteur de l'illustration : Hubert Bouvet

(c) Région Hauts-de-France - Inventaire général

reproduction soumise à autorisation du titulaire des droits d'exploitation



Jardinière devant la maison côté rue.

IVR31_20106201432NUCA

Auteur de l'illustration : Hubert Bouvet

(c) Région Hauts-de-France - Inventaire général

reproduction soumise à autorisation du titulaire des droits d'exploitation



Boîte à lettres.

IVR31_20106201416NUCA

Auteur de l'illustration : Hubert Bouvet

(c) Région Hauts-de-France - Inventaire général

reproduction soumise à autorisation du titulaire des droits d'exploitation



Intérieur : vestibule.

IVR31_20106201439NUCA

Auteur de l'illustration : Hubert Bouvet

(c) Région Hauts-de-France - Inventaire général

reproduction soumise à autorisation du titulaire des droits d'exploitation



Vue intérieure du garage : trophée représentant un cerf.

IVR31_20106201433NUCA

Auteur de l'illustration : Hubert Bouvet

(c) Région Hauts-de-France - Inventaire général

reproduction soumise à autorisation du titulaire des droits d'exploitation



Vue intérieure du garage, trophée : tête de molosse.

IVR31_20106201435NUCA

Auteur de l'illustration : Hubert Bouvet

(c) Région Hauts-de-France - Inventaire général

reproduction soumise à autorisation du titulaire des droits d'exploitation



Vue intérieure du garage, trophée : tête de sanglier ou de biche.

IVR31_20106201434NUCA

Auteur de l'illustration : Hubert Bouvet

(c) Région Hauts-de-France - Inventaire général

reproduction soumise à autorisation du titulaire des droits d'exploitation



Vue intérieure du garage : voûte et extrados de voûte décorés.

IVR31_20106201436NUCA

Auteur de l'illustration : Hubert Bouvet

(c) Région Hauts-de-France - Inventaire général

reproduction soumise à autorisation du titulaire des droits d'exploitation



Vue générale du mur de clôture du jardin situé à l'arrière de la maison présentant l'histoire de Blanche-Neige..

IVR31_20106201408NUCA

Auteur de l'illustration : Hubert Bouvet

(c) Région Hauts-de-France - Inventaire général

reproduction soumise à autorisation du titulaire des droits d'exploitation



Palissade du jardin, vue partielle.

IVR31_20106201403NUCA

Auteur de l'illustration : Hubert Bouvet

(c) Région Hauts-de-France - Inventaire général

reproduction soumise à autorisation du titulaire des droits d'exploitation



Palissade du jardin, vue partielle.

IVR31_20106201398NUCA

Auteur de l'illustration : Hubert Bouvet

(c) Région Hauts-de-France - Inventaire général

reproduction soumise à autorisation du titulaire des droits d'exploitation



Palissade du jardin, vue partielle.

IVR31_20106201399NUCA

Auteur de l'illustration : Hubert Bouvet

(c) Région Hauts-de-France - Inventaire général

reproduction soumise à autorisation du titulaire des droits d'exploitation



Palissade du jardin, vue partielle.

IVR31_20106201392NUCA

Auteur de l'illustration : Hubert Bouvet

(c) Région Hauts-de-France - Inventaire général

reproduction soumise à autorisation du titulaire des droits d'exploitation



Palissade du jardin, vue partielle.

IVR31_20106201401NUCA

Auteur de l'illustration : Hubert Bouvet

(c) Région Hauts-de-France - Inventaire général

reproduction soumise à autorisation du titulaire des droits d'exploitation



Palissade du jardin, vue partielle.

IVR31_20106201404NUCA

Auteur de l'illustration : Hubert Bouvet

(c) Région Hauts-de-France - Inventaire général

reproduction soumise à autorisation du titulaire des droits d'exploitation



Palissade du jardin, vue partielle.

IVR31_20106201388NUC4A

Auteur de l'illustration : Hubert Bouvet

(c) Région Hauts-de-France - Inventaire général

reproduction soumise à autorisation du titulaire des droits d'exploitation



Palissade du jardin, vue partielle.

IVR31_20106201390NUCA

Auteur de l'illustration : Hubert Bouvet

(c) Région Hauts-de-France - Inventaire général

reproduction soumise à autorisation du titulaire des droits d'exploitation



Palissade du jardin : détail.

IVR31_20106201397NUCA

Auteur de l'illustration : Hubert Bouvet

(c) Région Hauts-de-France - Inventaire général

reproduction soumise à autorisation du titulaire des droits d'exploitation



Palissade du jardin, détail.

IVR31_20106201394NUCA

Auteur de l'illustration : Hubert Bouvet

(c) Région Hauts-de-France - Inventaire général

reproduction soumise à autorisation du titulaire des droits d'exploitation



Palissade du jardin, détail.

IVR31_20106201406NUCA

Auteur de l'illustration : Hubert Bouvet

(c) Région Hauts-de-France - Inventaire général

reproduction soumise à autorisation du titulaire des droits d'exploitation



Palissade du jardin, vue partielle.

IVR31_20106201389NUCA

Auteur de l'illustration : Hubert Bouvet

(c) Région Hauts-de-France - Inventaire général

reproduction soumise à autorisation du titulaire des droits d'exploitation



Jardin vue générale avec sculpture illustrant la fable du corbeau et du renard.

IVR31_20106201410NUCA

Auteur de l'illustration : Hubert Bouvet

(c) Région Hauts-de-France - Inventaire général

reproduction soumise à autorisation du titulaire des droits d'exploitation



Vue générale du jardin avec sculptures.

IVR31_20106201424NUCA

Auteur de l'illustration : Hubert Bouvet

(c) Région Hauts-de-France - Inventaire général

reproduction soumise à autorisation du titulaire des droits d'exploitation



Jardin, sculptures, vue générale.

IVR31_20106201429NUCA

Auteur de l'illustration : Hubert Bouvet

(c) Région Hauts-de-France - Inventaire général

reproduction soumise à autorisation du titulaire des droits d'exploitation



Jardin, sculpture : écureuil.

IVR31_20106201423NUCA

Auteur de l'illustration : Hubert Bouvet

(c) Région Hauts-de-France - Inventaire général

reproduction soumise à autorisation du titulaire des droits d'exploitation



Jardin, sculptures : oiseaux.

IVR31_20106201421NUCA

Auteur de l'illustration : Hubert Bouvet

(c) Région Hauts-de-France - Inventaire général

reproduction soumise à autorisation du titulaire des droits d'exploitation



Jardin, sculptures : nid d'oiseau et oisillons.

IVR31_20106201425NUCA

Auteur de l'illustration : Hubert Bouvet

(c) Région Hauts-de-France - Inventaire général

reproduction soumise à autorisation du titulaire des droits d'exploitation



Jardin, sculpture.

IVR31_20106201426NUCA

Auteur de l'illustration : Hubert Bouvet

(c) Région Hauts-de-France - Inventaire général

reproduction soumise à autorisation du titulaire des droits d'exploitation



Jardin, sculptures : lièvre et tortue.

IVR31_20106201428NUCA

Auteur de l'illustration : Hubert Bouvet

(c) Région Hauts-de-France - Inventaire général

reproduction soumise à autorisation du titulaire des droits d'exploitation



Jardin, sculpture : lièvre (qui devait être debout à l'origine).

IVR31_20106201427NUCA

Auteur de l'illustration : Hubert Bouvet

(c) Région Hauts-de-France - Inventaire général

reproduction soumise à autorisation du titulaire des droits d'exploitation



Jardin, sculpture : lièvre (qui devait être debout à l'origine).

IVR31_20106201409NUCA

Auteur de l'illustration : Hubert Bouvet

(c) Région Hauts-de-France - Inventaire général

reproduction soumise à autorisation du titulaire des droits d'exploitation



Jardin, sculptures : corbeau et renard.

IVR31_20106201422NUCA

Auteur de l'illustration : Hubert Bouvet

(c) Région Hauts-de-France - Inventaire général

reproduction soumise à autorisation du titulaire des droits d'exploitation



Fond du jardin, sculpture de jeune fille assise près d'un puits contemplant l'horizon.

IVR31_20106201412NUCA

Auteur de l'illustration : Hubert Bouvet

(c) Région Hauts-de-France - Inventaire général

reproduction soumise à autorisation du titulaire des droits d'exploitation



Fond du jardin, sculpture de jeune fille assise près d'un puits contemplant l'horizon.

IVR31_20106201411NUCA

Auteur de l'illustration : Hubert Bouvet

(c) Région Hauts-de-France - Inventaire général

reproduction soumise à autorisation du titulaire des droits d'exploitation



Palissade du jardin, vue générale.

IVR31_20106201402NUCA

Auteur de l'illustration : Hubert Bouvet

(c) Région Hauts-de-France - Inventaire général

reproduction soumise à autorisation du titulaire des droits d'exploitation



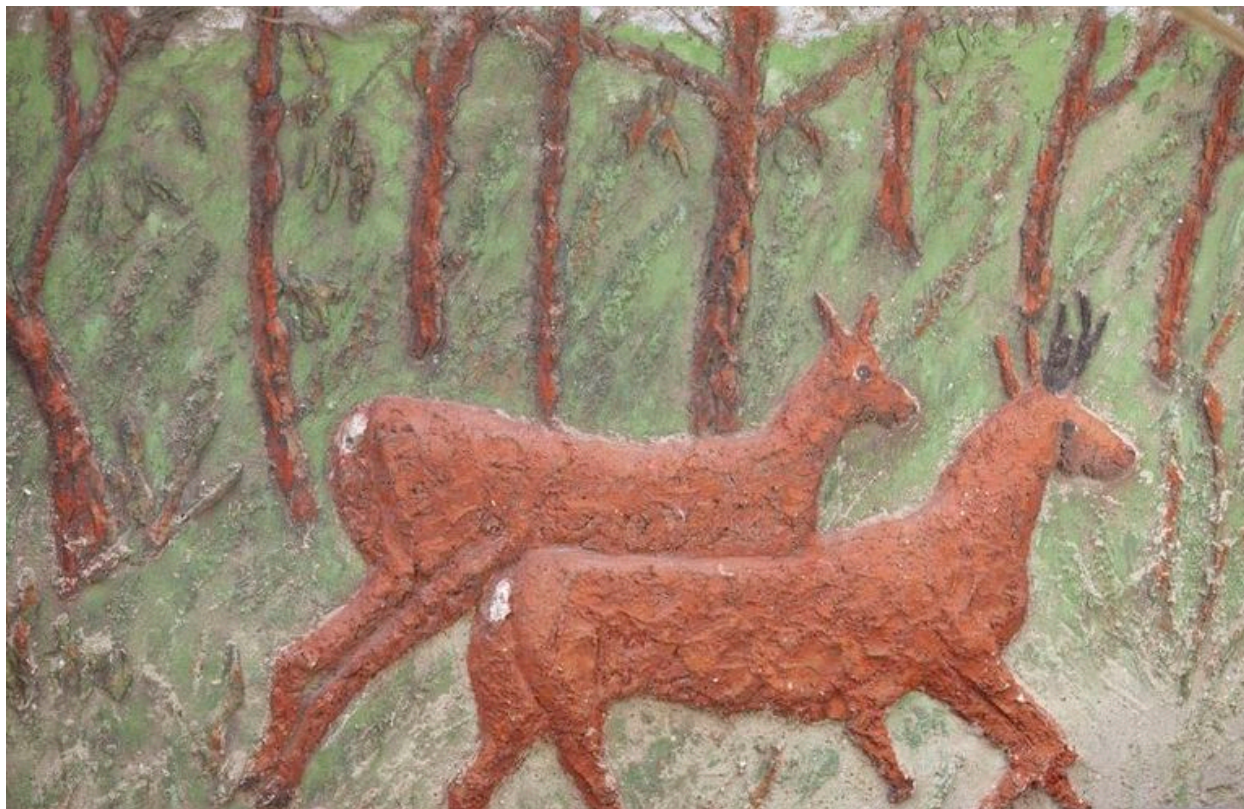
Palissade du jardin, vue générale.

IVR31_20106201396NUCA

Auteur de l'illustration : Hubert Bouvet

(c) Région Hauts-de-France - Inventaire général

reproduction soumise à autorisation du titulaire des droits d'exploitation



Palissade du jardin à l'arrière de la maison, détail : biche dans les bois.

IVR31_20106201430NUCA

Auteur de l'illustration : Hubert Bouvet

(c) Région Hauts-de-France - Inventaire général

reproduction soumise à autorisation du titulaire des droits d'exploitation



Vue partielle du mur de clôture sur le thème de Blanche-Neige.

IVR31_20106201405NUCA

Auteur de l'illustration : Hubert Bouvet

(c) Région Hauts-de-France - Inventaire général

reproduction soumise à autorisation du titulaire des droits d'exploitation



Palissade du jardin, vue partielle.

IVR31_20106201400NUCA

Auteur de l'illustration : Hubert Bouvet

(c) Région Hauts-de-France - Inventaire général

reproduction soumise à autorisation du titulaire des droits d'exploitation



Palissade du jardin, détail.

IVR31_20106201407NUCA

Auteur de l'illustration : Hubert Bouvet

(c) Région Hauts-de-France - Inventaire général

reproduction soumise à autorisation du titulaire des droits d'exploitation



42 rue du Calvaire : Popeye, vue de profil.

IVR31_20106201391NUCA

Auteur de l'illustration : Hubert Bouvet

(c) Région Hauts-de-France - Inventaire général

reproduction soumise à autorisation du titulaire des droits d'exploitation



42 rue du Calvaire : Popeye, vue de face.

IVR31_20106201395NUCA

Auteur de l'illustration : Hubert Bouvet

(c) Région Hauts-de-France - Inventaire général

reproduction soumise à autorisation du titulaire des droits d'exploitation



42 rue du Calvaire : Popeye, vue de profil.

IVR31_20106201393NUCA

Auteur de l'illustration : Hubert Bouvet

(c) Région Hauts-de-France - Inventaire général

reproduction soumise à autorisation du titulaire des droits d'exploitation



Tombeau d'attente réalisé par Charles Pecqueur durant son mandat de maire, cimetière de Ruitz.

IVR31_20146202727NUC4A

Auteur de l'illustration : Hubert Bouvet

(c) Région Hauts-de-France - Inventaire général

reproduction soumise à autorisation du titulaire des droits d'exploitation



Tombeau d'attente, cimetière de Ruitz.

IVR31_20146202728NUC4A

Auteur de l'illustration : Hubert Bouvet

(c) Région Hauts-de-France - Inventaire général

reproduction soumise à autorisation du titulaire des droits d'exploitation



Bouteille peinte, signée par C. Pecqueur.

IVR31_20146202661NUC4A

Auteur de l'illustration : Hubert Bouvet

(c) Région Hauts-de-France - Inventaire général

reproduction soumise à autorisation du titulaire des droits d'exploitation



Assiette peinte, vacher et vaches.

IVR31_20146202671NUC4A

Auteur de l'illustration : Hubert Bouvet

(c) Région Hauts-de-France - Inventaire général

reproduction soumise à autorisation du titulaire des droits d'exploitation



Assiette peinte représentant les abords de la mairie et le parc décoré par Charles Pecqueur pendant son mandat de maire.

IVR31_20146202673NUC4A

Auteur de l'illustration : Hubert Bouvet

(c) Région Hauts-de-France - Inventaire général

reproduction soumise à autorisation du titulaire des droits d'exploitation



Peinture sur toile : le jardin du parc de la mairie à Ruitz.

IVR31_20146202684NUC4A

Auteur de l'illustration : Hubert Bouvet

(c) Région Hauts-de-France - Inventaire général

reproduction soumise à autorisation du titulaire des droits d'exploitation



Assiette peinte : le château d'Olhain dans le Pas de Calais.

IVR31_20146202679NUC4A

Auteur de l'illustration : Hubert Bouvet

(c) Région Hauts-de-France - Inventaire général

reproduction soumise à autorisation du titulaire des droits d'exploitation



Peinture à l'huile : Don Quichote dans un paysage minier près de Ruitz.

IVR31_20146202685NUC4A

Auteur de l'illustration : Hubert Bouvet

(c) Région Hauts-de-France - Inventaire général

reproduction soumise à autorisation du titulaire des droits d'exploitation



Peinture à l'huile : vue du parc de la mairie avec les œuvres en ciment réalisées par Charles Pecqueur.

IVR31_20146202692NUC4A

Auteur de l'illustration : Hubert Bouvet

(c) Région Hauts-de-France - Inventaire général

reproduction soumise à autorisation du titulaire des droits d'exploitation



Dame-jeanne peinte : mineur mangeant son briquet (repas).

IVR31_20146202712NUC4A

Auteur de l'illustration : Hubert Bouvet

(c) Région Hauts-de-France - Inventaire général

reproduction soumise à autorisation du titulaire des droits d'exploitation



Dame-jeanne peinte : chevalement et fosse, revers au portrait de mineur prenant son repas.

IVR31_20146202713NUC4A

Auteur de l'illustration : Hubert Bouvet

(c) Région Hauts-de-France - Inventaire général

reproduction soumise à autorisation du titulaire des droits d'exploitation



Mineur abatteur et "caffu" (femme employée au tri du charbon) appartenant au groupe sculpté d'une galerie reconstituée dans le garage de la maison de Charles Pecqueur. Déposés en 1995, actuellement entreposés à

IVR31_20146203172NUC4A

Auteur de l'illustration : Hubert Bouvet

(c) Région Hauts-de-France - Inventaire général

reproduction soumise à autorisation du titulaire des droits d'exploitation



Mineur abatteur appartenant au groupe sculpté d'une galerie reconstituée dans le garage de la maison de Charles Pecqueur. Déposé en 1995, actuellement entreposé à l'extérieur du musée de la Mine de Bruay-la-Buissière.

IVR32_20166203174NUC4A

Auteur de l'illustration : Hubert Bouvet

(c) Région Hauts-de-France - Inventaire général

reproduction soumise à autorisation du titulaire des droits d'exploitation



Mineur abatteur appartenant au groupe sculpté d'une galerie reconstituée dans le garage de la maison de Charles Pecqueur. Déposé en 1995, actuellement entreposé à l'extérieur du musée de la Mine de Bruay-la-Buissière.

IVR31_20146203171NUC4A

Auteur de l'illustration : Hubert Bouvet

(c) Région Hauts-de-France - Inventaire général

reproduction soumise à autorisation du titulaire des droits d'exploitation



Mineur abatteur appartenant au groupe sculpté d'une galerie reconstituée dans le garage de la maison de Charles Pecqueur. Déposé en 1995, actuellement entreposé à l'extérieur du musée de la Mine de Bruay-la-Buissière.

IVR31_20146203173NUC4A

Auteur de l'illustration : Hubert Bouvet

(c) Région Hauts-de-France - Inventaire général

reproduction soumise à autorisation du titulaire des droits d'exploitation



Mineur abatteur appartenant au groupe sculpté d'une galerie reconstituée dans le garage de la maison de Charles Pecqueur. Déposé en 1995, actuellement entreposé à l'extérieur du musée de la Mine de Bruay-la-Buissière.

IVR31_20146203175NUC4A

Auteur de l'illustration : Hubert Bouvet

(c) Région Hauts-de-France - Inventaire général

reproduction soumise à autorisation du titulaire des droits d'exploitation



Mineur abatteur appartenant au groupe sculpté d'une galerie reconstituée dans le garage de la maison de Charles Pecqueur. Déposé en 1995, actuellement entreposé à l'extérieur du musée de la Mine de Bruay-la-Buissière.

IVR31_20146203176NUC4A

Auteur de l'illustration : Hubert Bouvet

(c) Région Hauts-de-France - Inventaire général

reproduction soumise à autorisation du titulaire des droits d'exploitation



Mineur abatteur appartenant au groupe sculpté d'une galerie reconstituée dans le garage de la maison de Charles Pecqueur. Déposé en 1995, actuellement entreposé à l'extérieur du musée de la Mine de Bruay-la-Buissière.

IVR31_20146203177NUC4A

Auteur de l'illustration : Hubert Bouvet

(c) Région Hauts-de-France - Inventaire général

reproduction soumise à autorisation du titulaire des droits d'exploitation



Mineur abatteur appartenant au groupe sculpté d'une galerie reconstituée dans le garage de la maison de Charles Pecqueur. Déposé en 1995, actuellement entreposé à l'extérieur du musée de la Mine de Bruay-la-Buissière.

IVR31_20146203178NUC4A

Auteur de l'illustration : Hubert Bouvet

(c) Région Hauts-de-France - Inventaire général

reproduction soumise à autorisation du titulaire des droits d'exploitation