

Hauts-de-France, Nord
Santes
20 rue Pierre-Sémard

Casemate à mitrailleuse 319

Références du dossier

Numéro de dossier : IA59004962

Date de l'enquête initiale : 2012

Date(s) de rédaction : 2014

Cadre de l'étude : enquête thématique régionale Les ouvrages fortifiés de la Première Guerre mondiale

Degré d'étude : étudié

Désignation

Dénomination : casemate

Précision sur la dénomination : casemate à mitrailleuse

Appellation : 319, blockhaus

Compléments de localisation

Milieu d'implantation :

Références cadastrales : 2014, AV, 76

Historique

Cet édifice imposant (11 m sur 9) appartient à la Santes Stellung, ligne défensive perpendiculaire à la Wotan Stellung. Sa construction date probablement de 1917.

Période(s) principale(s) : 1er quart 20e siècle

Description

Cette casemate à mitrailleuses est de dimensions imposantes : 11 m de longueur, 9m de largeur et 3m de hauteur sous un toit en terrasse. Elle possède deux entrées en chicane sur l'élévation nord-est dont une sur un angle rentrant. Équipée de trois position de tir pour mitrailleuses sur pivot (peut-être des Bergmann LMG 15) et de 6 créneaux de fusillade, elle est également l'un des mieux armés de la Position Wotan.

Éléments descriptifs

Matériau(x) du gros-oeuvre, mise en oeuvre et revêtement : béton, béton armé

Matériau(x) de couverture : béton en couverture

Étage(s) ou vaisseau(x) : en rez-de-chaussée

Type(s) de couverture : terrasse

Typologies et état de conservation

Typologies : entrée en chicane ; créneau de fusillade

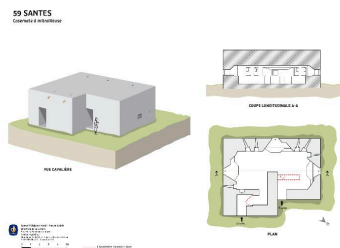
État de conservation : désaffecté

Statut, intérêt et protection

Intérêt de l'œuvre : vestiges de guerre

Statut de la propriété : propriété privée

Illustrations



Plan, coupe et élévation
d'après des relevés de terrain.
Dess. Eddy Stein
IVR31_20155908100NUDA



Vue générale vers le sud
depuis la rue Pierre Semard
Phot. Jean-Marc Ramette
IVR31_20145905576NUCA



Vue de la casemate depuis
la rue Pierre Semard
Phot. Jean-Marc Ramette
IVR31_20145905577NUCA



Elévation nord-est
Phot. Jean-Marc Ramette
IVR31_20145905578NUCA



Vue de trois-quarts, vers le sud
Phot. Jean-Marc Ramette
IVR31_20145905579NUCA



Elévation sud-ouest. L'embrasure
de tir, aujourd'hui occultée, est
encadrée de créneaux de fusillade.
Phot. Jean-Marc Ramette
IVR31_20145905581NUCA



Vue de trois-quarts, vers le nord
Phot. Jean-Marc Ramette
IVR31_20145905580NUCA



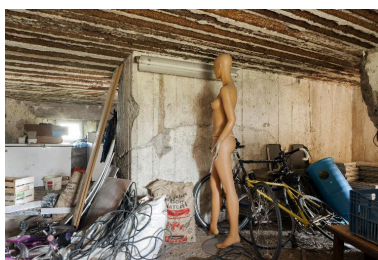
Vue intérieure de la casemate depuis
l'embrasure de tir nord-ouest. A
droite, la position de la mitrailleuse
encadrée de créneaux de fusillade.
Phot. Jean-Marc Ramette
IVR31_20145905582NUCA



Créneau de fusillade
de l'entrée en chicane
Phot. Jean-Marc Ramette
IVR31_20145905588NUCA



Gonds de l'entrée en chicane exposée
Phot. Jean-Marc Ramette
IVR31_20145905587NUCA



Vue intérieure, vers nord-ouest.
Phot. Jean-Marc Ramette
IVR31_20145905585NUCA



Entrée en chicane, vue vers l'extérieur
Phot. Jean-Marc Ramette
IVR31_20145905584NUCA



Table et embrasure de tir sud-est. La mitrailleuse tournait autour d'un axe aujourd'hui scié
Phot. Jean-Marc Ramette
IVR31_20145905583NUCA



Vue intérieure de deux créneaux de fusillade situés dans l'élévation sud-ouest
Phot. Jean-Marc Ramette
IVR31_20145905586NUCA

Dossiers liés

Est partie constituante de : Ligne fortifiée dite Wotan Stellung (IA59005106) Nord-Pas-de-Calais, Nord, Santes

Dossiers de synthèse :

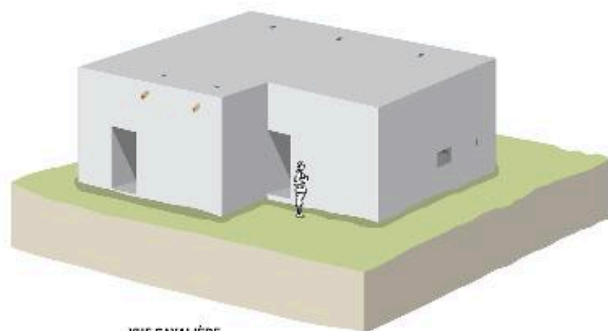
Les ouvrages fortifiés de la première guerre mondiale : le Champ de bataille des Weppes - dossier de présentation (IA59005044)

Oeuvre(s) contenue(s) :

Auteur(s) du dossier : Jean-Marc Ramette

Copyright(s) : (c) Région Hauts-de-France - Inventaire général

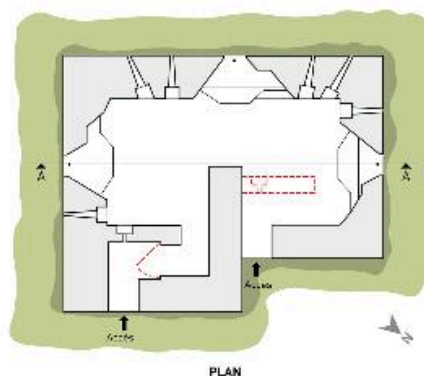
59 SANTES
Casemate à mitrailleuse



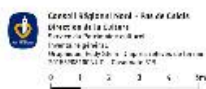
VUE CAVALIÈRE



COUPE LONGITUDINALE A-A



PLAN



----- l'ypothèse de reconstit. bon

Plan, coupe et élévation d'après des relevés de terrain.

IVR31_20155908100NUDA

Auteur de l'illustration : Eddy Stein

(c) Région Hauts-de-France - Inventaire général

reproduction soumise à autorisation du titulaire des droits d'exploitation



Vue générale vers le sud depuis la rue Pierre Sémard

IVR31_20145905576NUCA

Auteur de l'illustration : Jean-Marc Ramette

(c) Région Hauts-de-France - Inventaire général

reproduction soumise à autorisation du titulaire des droits d'exploitation



Vue de la casemate depuis la rue Pierre Sémard

IVR31_20145905577NUCA

Auteur de l'illustration : Jean-Marc Ramette

(c) Région Hauts-de-France - Inventaire général

reproduction soumise à autorisation du titulaire des droits d'exploitation



Elévation nord-est

IVR31_20145905578NUCA

Auteur de l'illustration : Jean-Marc Ramette

(c) Région Hauts-de-France - Inventaire général

reproduction soumise à autorisation du titulaire des droits d'exploitation



Vue de trois-quarts, vers le sud

IVR31_20145905579NUCA

Auteur de l'illustration : Jean-Marc Ramette

(c) Région Hauts-de-France - Inventaire général

reproduction soumise à autorisation du titulaire des droits d'exploitation



Elévation sud-ouest. L'embrasure de tir, aujourd'hui occultée, est encadrée de créneaux de fusillade.

IVR31_20145905581NUCA

Auteur de l'illustration : Jean-Marc Ramette

(c) Région Hauts-de-France - Inventaire général

reproduction soumise à autorisation du titulaire des droits d'exploitation



Vue de trois-quarts, vers le nord

IVR31_20145905580NUCA

Auteur de l'illustration : Jean-Marc Ramette

(c) Région Hauts-de-France - Inventaire général

reproduction soumise à autorisation du titulaire des droits d'exploitation



Vue intérieure de la casemate depuis l'embrasure de tir nord-ouest. A droite, la position de la mitrailleuse encadrée de créneaux de fusillade.

IVR31_20145905582NUCA

Auteur de l'illustration : Jean-Marc Ramette

(c) Région Hauts-de-France - Inventaire général

reproduction soumise à autorisation du titulaire des droits d'exploitation



Créneau de fusillade de l'entrée en chicane

IVR31_20145905588NUCA

Auteur de l'illustration : Jean-Marc Ramette

(c) Région Hauts-de-France - Inventaire général

reproduction soumise à autorisation du titulaire des droits d'exploitation



Gonds de l'entrée en chicane explosée

IVR31_20145905587NUCA

Auteur de l'illustration : Jean-Marc Ramette

(c) Région Hauts-de-France - Inventaire général

reproduction soumise à autorisation du titulaire des droits d'exploitation



Vue intérieure, vers nord-ouest.

IVR31_20145905585NUCA

Auteur de l'illustration : Jean-Marc Ramette

(c) Région Hauts-de-France - Inventaire général

reproduction soumise à autorisation du titulaire des droits d'exploitation



Entrée en chicane, vue vers l'extérieur

IVR31_20145905584NUCA

Auteur de l'illustration : Jean-Marc Ramette

(c) Région Hauts-de-France - Inventaire général

reproduction soumise à autorisation du titulaire des droits d'exploitation



Table et embrasure de tir sud-est. La mitrailleuse tournait autour d'un axe aujourd'hui scié

IVR31_20145905583NUCA

Auteur de l'illustration : Jean-Marc Ramette

(c) Région Hauts-de-France - Inventaire général

reproduction soumise à autorisation du titulaire des droits d'exploitation



Vue intérieure de deux créneaux de fusillade situés dans l'élévation sud-ouest

IVR31_20145905586NUCA

Auteur de l'illustration : Jean-Marc Ramette

(c) Région Hauts-de-France - Inventaire général

reproduction soumise à autorisation du titulaire des droits d'exploitation