

Hauts-de-France, Somme  
Ault  
Onival  
3 boulevard de la Mer

## Maison, dite Les Tamaris

### Références du dossier

Numéro de dossier : IA80001920  
Date de l'enquête initiale : 2002  
Date(s) de rédaction : 2005  
Cadre de l'étude : patrimoine de la villégiature la Côte picarde  
Degré d'étude : repéré

### Désignation

Dénomination : maison  
Appellation : Les Tamaris  
Parties constituantes non étudiées : jardin

### Compléments de localisation

Milieu d'implantation : en écart  
Références cadastrales : 1983, AB, 964

### Historique

Maison dite Les Tamaris construite entre 1898 et 1901 (imposition du cadastre en 1901) pour la veuve Viaque (source : matrices cadastrales), demeurant à Paris.

Période(s) principale(s) : 4e quart 19e siècle

Personne(s) liée(s) à l'histoire de l'oeuvre : veuve Viaque (commanditaire, attribution par source)

### Description

Édifice établi en retrait de la rue et en mitoyenneté sur la façade latérale gauche, sur une parcelle longue et étroite, en front de falaise. La maison présente un étage de soubassement et un étage en surcroît. Elle est composée de deux travées de largeur inégale en façade sur rue : la travée de gauche, la plus étroite, est aussi en retrait et reçoit l'entrée. En façade sur mer, elle présente une seule travée. Le gros-œuvre, en brique, est laissé apparent et recouvert d'un essentage d'ardoise sur la façade latérale gauche. Le toit, en ardoise, est couvert à longs-pans et pignons découverts. La travée en avancée est mise en valeur par un balcon et une porte-fenêtre de lucarne à fermette débordante et bois découpé.

### Éléments descriptifs

Matériau(x) du gros-œuvre, mise en oeuvre et revêtement : brique ; essentage d'ardoise ; appareil mixte

Matériau(x) de couverture : ardoise

Étage(s) ou vaisseau(x) : étage de soubassement, en rez-de-chaussée surélevé, étage en surcroît

Type(s) de couverture : toit à longs pans ; pignon découvert

### Décor

Techniques : maçonnerie

Précision sur les représentations :

L'emploi parcimonieux de briques de couleur ocre crée des motifs décoratifs.

## Statut, intérêt et protection

Statut de la propriété : propriété privée

## Références documentaires

### Documents d'archive

- AD Somme. Série P ; 3 P 39/9 et 3 P 39/10. **Ault, matrices cadastrales des propriétés bâties (1882-1911).** case 496

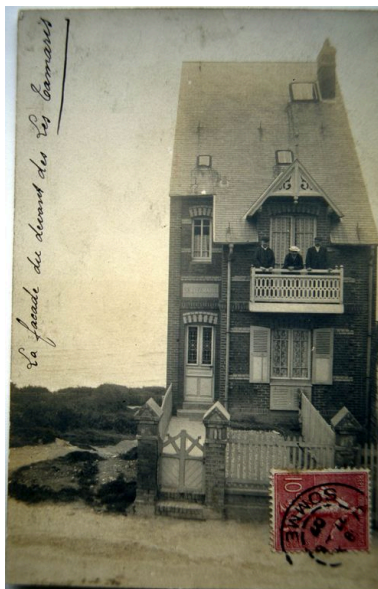
### Documents figurés

- Les Tamaris à Onival, façade sur rue**, carte photo, [s.n.], 1er quart 20e siècle (coll. part.).
- Les Tamaris à Onival, façade sur mer**, carte photo, [s.n.], 1er quart 20e siècle (coll. part.).

## Illustrations



La façade sur mer, carte photo,  
1er quart 20e siècle (coll. part.)  
Phot. Monnehay-Vulliet Marie-Laure  
IVR22\_20058000619XAB



La façade sur rue, carte photo,  
1er quart 20e siècle (coll. part.).  
Phot. Monnehay-Vulliet Marie-Laure  
IVR22\_20058000618XAB



Vue d'ensemble, élévation sur rue.  
Phot. Elisabeth Justome  
IVR22\_20058003010NUCA

## Dossiers liés

### Dossiers de synthèse :

Les maisons et les immeubles de l'agglomération balnéaire d'Ault (IA80001465) Hauts-de-France, Somme, Ault

### Oeuvre(s) contenue(s) :

### Oeuvre(s) en rapport :

Le lotissement et la station balnéaire d'Onival (IA80001390) Hauts-de-France, Somme, Ault, Onival

Auteur(s) du dossier : Elisabeth Justome

Copyright(s) : (c) Région Hauts-de-France - Inventaire général ; (c) Département de la Somme ; (c) SMACOPI



La façade sur mer, carte photo, 1er quart 20e siècle (coll. part.)

IVR22\_20058000619XAB

Auteur de l'illustration : Monnehay-Vulliet Marie-Laure

(c) Ministère de la culture - Inventaire général ; (c) Département de la Somme ; (c) SMACOPI ; (c) AGIR-Pic  
reproduction soumise à autorisation du titulaire des droits d'exploitation



La façade sur rue, carte photo, 1er quart 20e siècle (coll. part.).

IVR22\_20058000618XAB

Auteur de l'illustration : Monnehay-Vulliet Marie-Laure

(c) Ministère de la culture - Inventaire général ; (c) Département de la Somme ; (c) SMACOPI ; (c) AGIR-Pic  
reproduction soumise à autorisation du titulaire des droits d'exploitation



Vue d'ensemble, élévation sur rue.

IVR22\_20058003010NUCA

Auteur de l'illustration : Elisabeth Justome

(c) Région Hauts-de-France - Inventaire général ; (c) Département de la Somme ; (c) SMACOPI  
reproduction soumise à autorisation du titulaire des droits d'exploitation