

Hauts-de-France, Somme
Bussus-Bussuel
rue de la Maillère

Eglise paroissiale Saint-Michel

Références du dossier

Numéro de dossier : IA80009895
Date de l'enquête initiale : 2010
Date(s) de rédaction : 2011
Cadre de l'étude : opération ponctuelle
Degré d'étude : étudié

Désignation

Dénomination : église paroissiale
Vocable : Saint-Michel
Parties constituantes non étudiées : monument aux morts, presbytère

Compléments de localisation

Milieu d'implantation : en village
Références cadastrales :

Historique

Les sources conservées aux archives communales indiquent que l'église Saint-Michel est construite par les entrepreneurs Bocquet et Caillet, sur des plans de l'architecte Gieux, d'Abbeville, datés de janvier 1897. La plaque commémorative (illustration) date la construction de 1898-1899.

Période(s) principale(s) : 4e quart 19e siècle

Dates : 1897 (daté par source)

Auteur(s) de l'oeuvre : Gieux (architecte, attribution par source), Bocquet (entrepreneur, attribution par source), Caillet (entrepreneur, attribution par source)

Description

L'église, orientée sur la voie publique, est implantée en coeur de parcelle, en retrait d'une cour plantée, dans laquelle a été élevé le monument aux morts (fig.5). La parcelle est close par un mur bahut, initialement surmonté d'une grille (déposée) et accessible par un portail. L'église, de plan allongé à vaisseau unique, est construite en brique et couverte d'ardoises et de zinc (sacristie). De style néogothique, elle présente un chevet à pans coupés et des pignons découverts.

La chapelle des fonts se situe dans l'angle sud-est de l'église. Le choeur est matérialisé par un emmarchement et délimité par une clôture partiellement démontée (conservée dans la tribune). Le sanctuaire est plus étroit que la nef. Deux autels latéraux sont disposés dans le choeur, contre le mur nord, à l'est et à l'ouest de la nef. La sacristie, élevée dans le prolongement du sanctuaire, est accessible par une porte située derrière le maître-autel.

Inscription concernant le commanditaire, les auteurs et les donateurs (entrée de l'église) : CETTE EGLISE FUT BATIEE EN 1898-99 / PAR MM. GIEUX ARCHITECTE / Bocquet et Caillet entrepreneurs / aux frais de la commune / et ornée / par les libéralités de généraux bienfaiteurs / étant / M. COACHE député / VILLEMANT conseiller général / OGER conseiller d'arrondissement / BRAILLY Ernest maire / DELGOVE Adolphe adjoint / PRUVOT Alfred curé / LEBRUN Joseph / HERME Elisée / MARTIN Denis / BELLARD Stanislas / JOURDAIN Arthur / BELLARD Adrien / BATRELLE Pierre / BRAILLY Oswald / conseillers municipaux.

Éléments descriptifs

Matériau(x) du gros-oeuvre, mise en oeuvre et revêtement : brique

Matériau(x) de couverture : ardoise, zinc en couverture

Étage(s) ou vaisseau(x) : 1 vaisseau

Typologies et état de conservation

Typologies : style néogothique

Statut, intérêt et protection

C'est la première église du village, qui dépendait initialement de la paroisse de Yaucourt-Bussus. L'ancienne église Saint-Michel, qui desservait les villages de Yaucourt et de Bussus, s'élevait dans le cimetière situé à mi-chemin entre les deux villages.

Statut de la propriété : propriété publique

Références documentaires

Documents d'archive

- AC Bussus-Bussuel. Archives communales non cotées.

Documents figurés

- **Arrondissement d'Abbeville. Canton d'Ailly-le-Haut-Clocher. Commune de Bussus-Bussuel. Projet de construction d'une église (plan, élévation, élévation latérale, coupe transversale).** Gieux architecte, 31 janvier 1897 (AC Bussus-Bussuel).
- **Eglise de Bussus (canton d'Ailly-le-Haut-Clocher), début XXe siècle (AD Somme ; 35Fi912).**

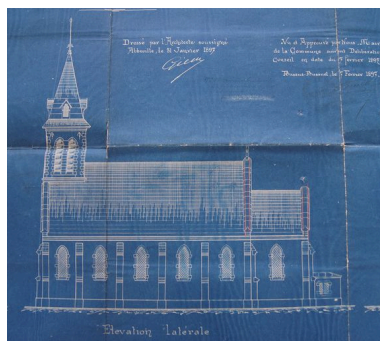
Liens web

- Eglise de Bussus (canton d'Ailly-le-Haut-Clocher), début XXe siècle (AD Somme ; 35Fi912) : <http://archives.somme.fr/ark:/58483/a011304603394NYAYRM>

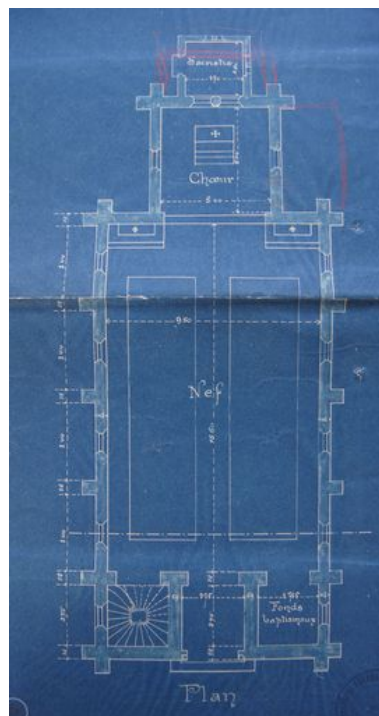
Illustrations



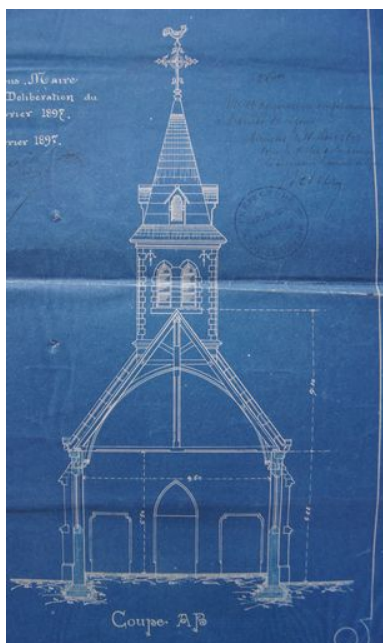
Commune de Bussus-Bussuel.
Projet de construction d'une
église : élévation antérieure.
Gieux architecte, 31 janvier
1897 (AC Bussus-Bussuel).
Phot. Monnehay-Vulliet Marie-Laure
IVR22_20118000400NUCA



Commune de Bussus-Bussuel.
Projet de construction d'une
église : élévation latérale.
Gieux architecte, 31 janvier
1897 (AC Bussus-Bussuel).
Phot. Monnehay-Vulliet Marie-Laure
IVR22_20118000401NUCA



Commune de Bussus-Bussuel.
Projet de construction d'une
église : plan. Gieux architecte, 31
janvier 1897 (AC Bussus-Bussuel).
Phot. Monnehay-Vulliet Marie-Laure
IVR22_20118000399NUCA



Commune de Bussus-Bussuel.
Projet de construction d'une
église : coupe. Gieux architecte, 31
janvier 1897 (AC Bussus-Bussuel).
Phot. Monnehay-Vulliet Marie-Laure
IVR22_20118000402NUCA



Le monument aux morts.
Phot. Isabelle Barbedor
IVR22_20108010129NUCA



Vue générale.
Phot. Marie-Laure Monnehay-Vulliet
IVR22_20118000435NUCA



Vue intérieure vers le chœur.
Phot. Marie-Laure Monnehay-Vulliet
IVR22_20118000381NUCA



Vue intérieure vers la tribune.
Phot. Marie-Laure Monnehay-Vulliet
IVR22_20118000382NUCA



Plaque commémorative
(entrée de l'église).
Phot. Isabelle Barbedor
IVR22_20108010135NUCA

Dossiers liés

Oeuvre(s) contenue(s) :

Oeuvre(s) en rapport :

Le village de Bussus-Bussuel (IA80009894) Hauts-de-France, Somme, Bussus-Bussuel

Le mobilier de l'église de Bussus-Bussuel (IM80001802) Hauts-de-France, Somme, Bussus-Bussuel, Eglise paroissiale Saint-Michel, rue de la Maillère

Auteur(s) du dossier : Isabelle Barbedor

Copyright(s) : (c) Région Hauts-de-France - Inventaire général



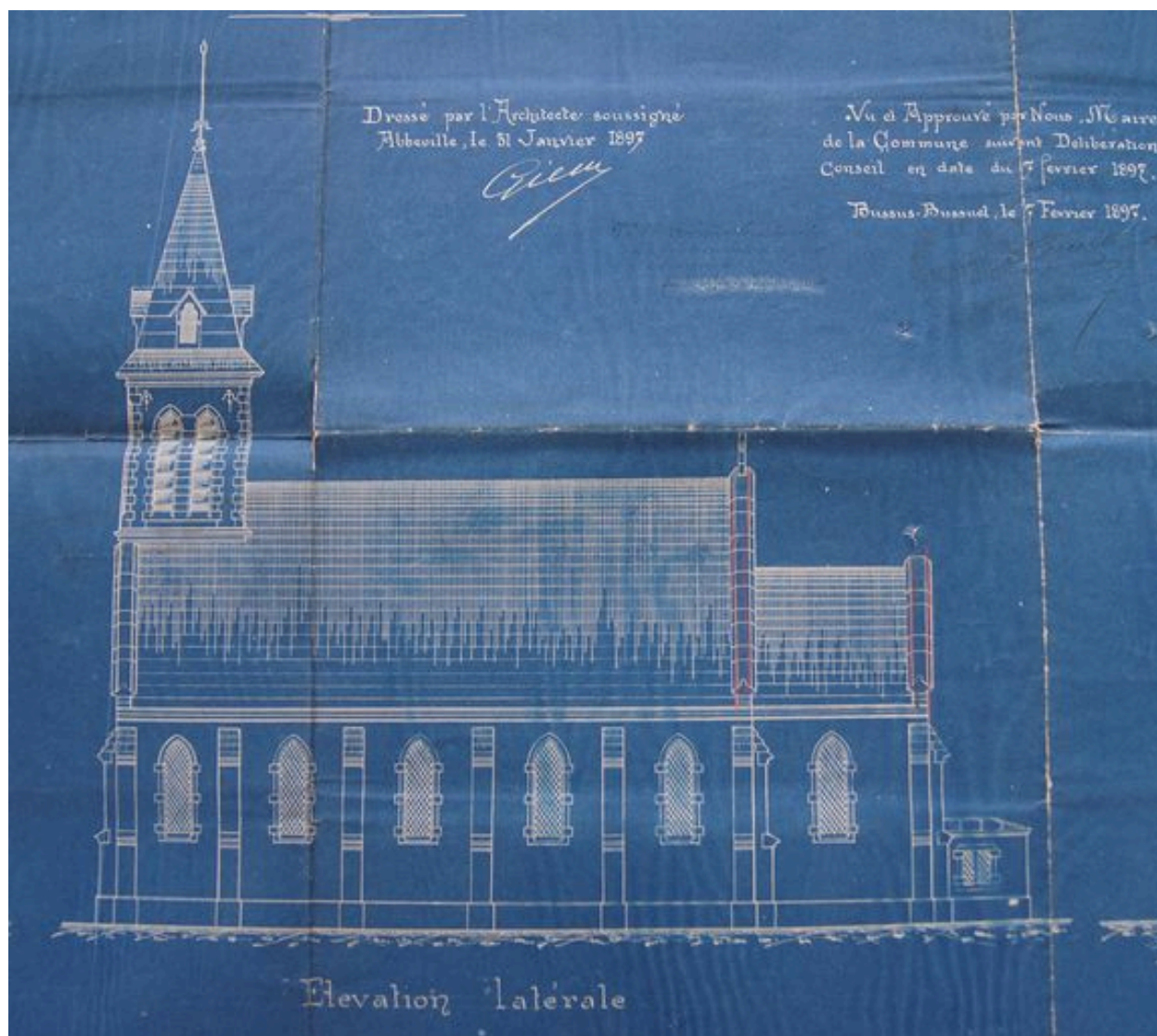
Commune de Bussus-Bussuel. Projet de construction d'une église : élévation antérieure. Gieux architecte, 31 janvier 1897 (AC Bussus-Bussuel).

IVR22_20118000400NUCA

Auteur de l'illustration : Monnehay-Vulliet Marie-Laure

(c) Région Hauts-de-France - Inventaire général

reproduction soumise à autorisation du titulaire des droits d'exploitation



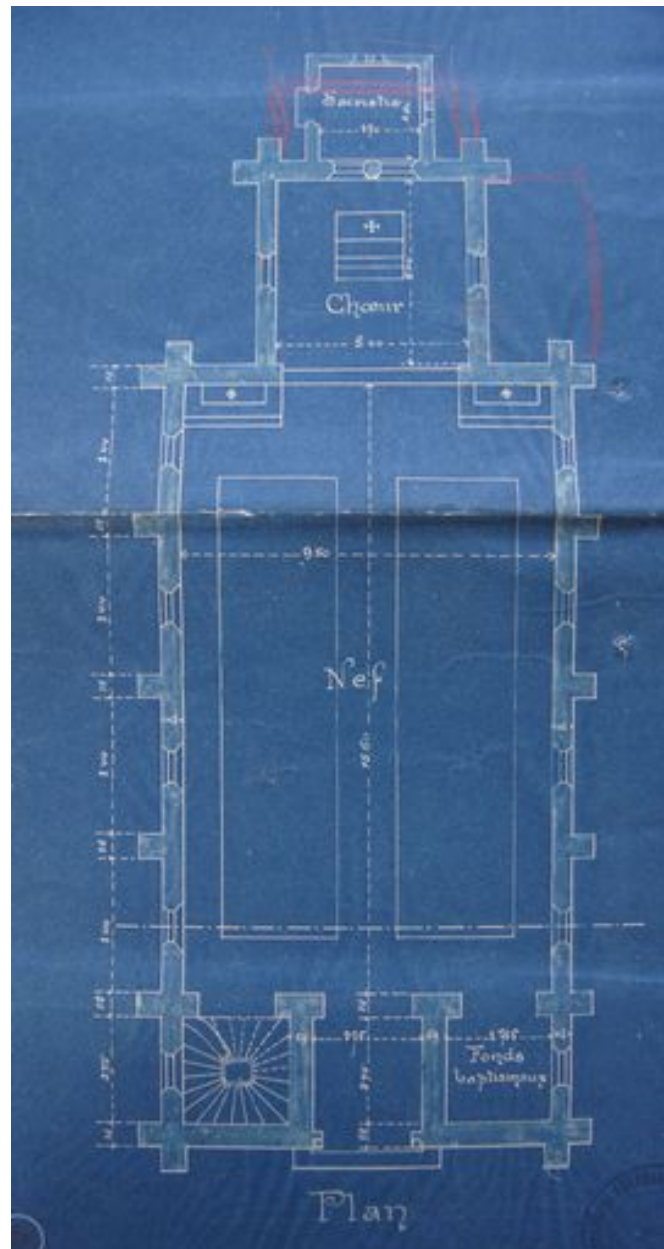
Commune de Bussus-Bussuel. Projet de construction d'une église : élévation latérale. Gieux architecte, 31 janvier 1897 (AC Bussus-Bussuel).

IVR22_20118000401NUCA

Auteur de l'illustration : Monnehay-Vulliet Marie-Laure

(c) Région Hauts-de-France - Inventaire général

reproduction soumise à autorisation du titulaire des droits d'exploitation



Commune de Bussus-Bussuel. Projet de construction d'une église : plan. Gieux architecte, 31 janvier 1897 (AC Bussus-Bussuel).

IVR22_20118000399NUCA

Auteur de l'illustration : Monnehay-Vulliet Marie-Laure

(c) Région Hauts-de-France - Inventaire général

reproduction soumise à autorisation du titulaire des droits d'exploitation



Commune de Bussus-Bussuel. Projet de construction d'une église : coupe. Gieux architecte, 31 janvier 1897 (AC Bussus-Bussuel).

IVR22_20118000402NUCA

Auteur de l'illustration : Monnehay-Vulliet Marie-Laure

(c) Région Hauts-de-France - Inventaire général

reproduction soumise à autorisation du titulaire des droits d'exploitation



Le monument aux morts.

IVR22_20108010129NUCA

Auteur de l'illustration : Isabelle Barbedor

(c) Région Hauts-de-France - Inventaire général

reproduction soumise à autorisation du titulaire des droits d'exploitation



Vue générale.

IVR22_20118000435NUCA

Auteur de l'illustration : Marie-Laure Monnehay-Vulliet

(c) Région Hauts-de-France - Inventaire général

reproduction soumise à autorisation du titulaire des droits d'exploitation



Vue intérieure vers le choeur.

IVR22_20118000381NUCA

Auteur de l'illustration : Marie-Laure Monnehay-Vulliet

(c) Région Hauts-de-France - Inventaire général

reproduction soumise à autorisation du titulaire des droits d'exploitation



Vue intérieure vers la tribune.

IVR22_20118000382NUCA

Auteur de l'illustration : Marie-Laure Monnehay-Vulliet

(c) Région Hauts-de-France - Inventaire général

reproduction soumise à autorisation du titulaire des droits d'exploitation



Plaque commémorative (entrée de l'église).

IVR22_20108010135NUCA

Auteur de l'illustration : Isabelle Barbedor

(c) Région Hauts-de-France - Inventaire général

reproduction soumise à autorisation du titulaire des droits d'exploitation