

Hauts-de-France, Nord
Le Maisnil

Casemate à mitrailleuse 4

Références du dossier

Numéro de dossier : IA59004928

Date de l'enquête initiale : 2012

Date(s) de rédaction : 2014

Cadre de l'étude : enquête thématique régionale Les ouvrages fortifiés de la Première Guerre mondiale

Degré d'étude : étudié

Désignation

Dénomination : casemate

Précision sur la dénomination : casemate à mitrailleuse

Appellation : 4, blockhaus

Compléments de localisation

''
Milieu d'implantation :

Références cadastrales : 2014, 0A, 178

Historique

Cet édifice allemand était situé à 800 m des lignes britanniques. Il porte, au dessus de l'entrée ouest, l'inscription 1917. Cette date correspond à la construction de l'édifice ou à des travaux réparation et/ou d'extension. Il apparaît en effet très clairement qu'un corps de bâtiment lui a été adjoint à l'est tandis que le gros-œuvre montre, par endroits, des signes de reprises. Par ailleurs c'est en 1917 que les allemands renforcent leur première position par une deuxième ligne armée de casemates à mitrailleuse aussi est-il plausible que la destination de l'abri ait changé à cette date.

Période(s) principale(s) : 1er quart 20e siècle

Description

Le plan de cette casemate à mitrailleuse, complexe et atypique, semble avoir été dicté par une tranchée dont elle épousait le profil et avec laquelle elle communiquait par deux entrées en chicane, au sud et à l'ouest. L'entrée ouest est surmonté d'un chronogramme (1917) réalisé au stilet dans le béton frais. De là, un couloir débouche sur une pièce dissymétrique d'environ 6m sur 3 qu'un mur de refend, aujourd'hui disparu, scindait en deux parties inégales. Trois embrasures de tir percent les 120 cm du mur pour couvrir les abords nord et est de l'abri. La troisième assure l'entrée du magasin à munitions, au sud-est.

Sur le côté sud de l'édifice, une volée de 4 marches de 3 mètres de large, donne accès à une banquette de tir dotée, sur le côté, d'un magasin à munitions et, sur le dessus, d'un encaissement pour l'affût de la mitrailleuse. Les deuxième et troisième marches sont creusées en leur milieu libérant un logement pour l'escamotage rapide de la mitrailleuse en cas de bombardement. Sur l'élévation est, le magasin à munitions, vraisemblablement accolé à l'édifice principal, s'en est aujourd'hui désolidarisé. Il ne dispose que d'une seule ouverture. Le magasin est surmonté d'une terrasse avec parapet. A environ 2m du sol, et sur le pourtour de l'abri et du le magasin à munitions, une trentaine de fers à béton, dépassant de la maçonnerie, forment autant de crochets qui devaient permettre la fixation d'un filet de camouflage.

Éléments descriptifs

Matériau(x) du gros-oeuvre, mise en oeuvre et revêtement : béton, béton armé

Matériau(x) de couverture : béton en couverture

Étage(s) ou vaisseau(x) : en rez-de-chaussée
Type(s) de couverture : terrasse
Escaliers : escalier de distribution extérieur

Typologies et état de conservation

Typologies : entrée en chicane ; resserre à mitrailleuse ; cuve à mitrailleuse
État de conservation : désaffecté, vestiges

Décor

Techniques :

Statut, intérêt et protection

Intérêt de l'œuvre : vestiges de guerre
Statut de la propriété : propriété privée

Références documentaires

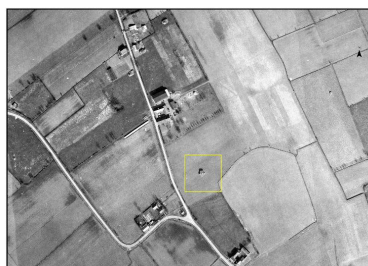
Documents figurés

- Photographie aérienne du 06/09/1918 (Imperial War Museum, Londres ; 3304).

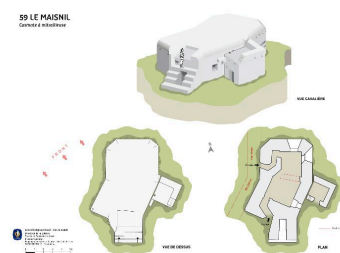
Illustrations



Vue de situation sur une photographie britannique du 6 mars 1918
Phot. Jean-Marc Ramette
IVR32_20165901080NUC



Vue de situation du d'après une photographie de 13 mars 1965 (IGN, Geoportail).
Phot. Jean-Marc Ramette
IVR32_20165901081NUC



Plans et vue cavalière d'après relevés de terrain
Dess. Eddy Stein
IVR31_20155908098NUD



Vue vers l'est depuis la rue des Breux
Phot. Jean-Marc Ramette
IVR31_20145905321NUCA



Vue générale vers le nord-est
Phot. Jean-Marc Ramette
IVR31_20145905291NUCA



Vue générale vers le nord-est
Phot. Jean-Marc Ramette
IVR31_20145905290NUCA



Vue générale vers le nord (au grand angulaire). A gauche l'entrée ouest, à droite l'entrée sud et l'accès au poste de mitrailleuse
Phot. Jean-Marc Ramette
IVR31_20155908131NUCA



Vue générale vers le nord
Phot. Pierre Thibaut
IVR31_20145905292NUCA



Vue générale vers le nord
Phot. Jean-Marc Ramette
IVR31_20145905311NUCA



Escalier menant au poste de mitrailleuse. Au centre, la niche à mitrailleuse, en haut et à gauche, celle à munitions
Phot. Jean-Marc Ramette
IVR31_20145905319NUCA



Vue générale, vers le nord-ouest
Autr. Jean-Marc Ramette
IVR31_20135901083NUC



Soute à munitions (?) vers le nord
Phot. Jean-Marc Ramette
IVR31_20145905306NUCA



Vue latérale de la soute à munitions.
Phot. Jean-Marc Ramette
IVR31_20145905302NUCA



Vue générale vers le sud-ouest. A Gauche la soute à munition.
Phot. Jean-Marc Ramette
IVR31_20145905303NUCA



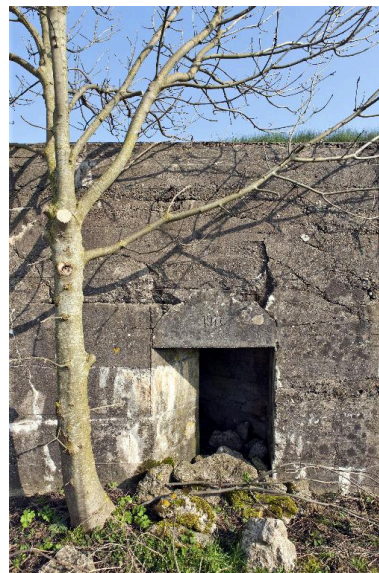
Vue générale, vers le sud-est
Phot. Jean-Marc Ramette
IVR31_20145905304NUCA



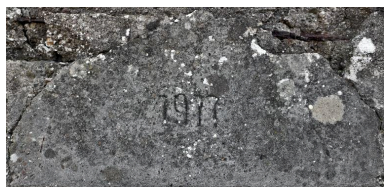
Vue générale vers le sud
(au grand angulaire).
Phot. Jean-Marc Ramette
IVR31_20155908134NUCA



Vue générale vers le sud-est
(au grand angulaire)
Phot. Jean-Marc Ramette
IVR31_20155908133NUCA



Entrée ouest
Phot. Pierre Thibaut
IVR31_20145905297NUCA



Chronogramme
surplombant l'entrée ouest
Phot. Jean-Marc Ramette
IVR31_20145905320NUCA



Emplacement en surplomb
de la mitrailleuse.
Phot. Jean-Marc Ramette
IVR31_20145905316NUCA



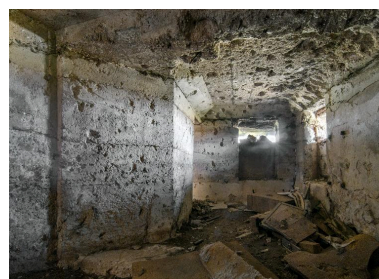
Vue en surplomb et vers le front
depuis la position de mitrailleuse.
Phot. Jean-Marc Ramette
IVR31_20145905318NUCA



Vue intérieure de la salle nord et
des postions de tir. On décèle les
traces de l'ancien mur de refend.



Salle nord, embrasures de
tir. A droite deux paires de
gonds à la fonction obscure
Phot. Jean-Marc Ramette
IVR32_20165901519NUCA



Vue intérieure. Enfilade vers le nord
Phot. Jean-Marc Ramette
IVR32_20165901522NUCA

Phot. Pierre Thibaut
IVR32_20165901518NUCA



Vue intérieure de la salle sud. Au fond, le couloir en chicane de sortie
Phot. Jean-Marc Ramette
IVR32_20165901520NUCA



Vue intérieure en enfilade vers le sud
Phot. Jean-Marc Ramette
IVR32_20165901521NUCA



Couloir en chicane. Sortie sud
Phot. Jean-Marc Ramette
IVR32_20165901523NUCA

Dossiers liés

Dossiers de synthèse :

Les ouvrages fortifiés de la première guerre mondiale : le Champ de bataille des Weppes - dossier de présentation (IA59005044)

Oeuvre(s) contenue(s) :

Auteur(s) du dossier : Jean-Marc Ramette

Copyright(s) : (c) Région Hauts-de-France - Inventaire général



Vue de situation sur une photographie britannique du 6 mars 1918

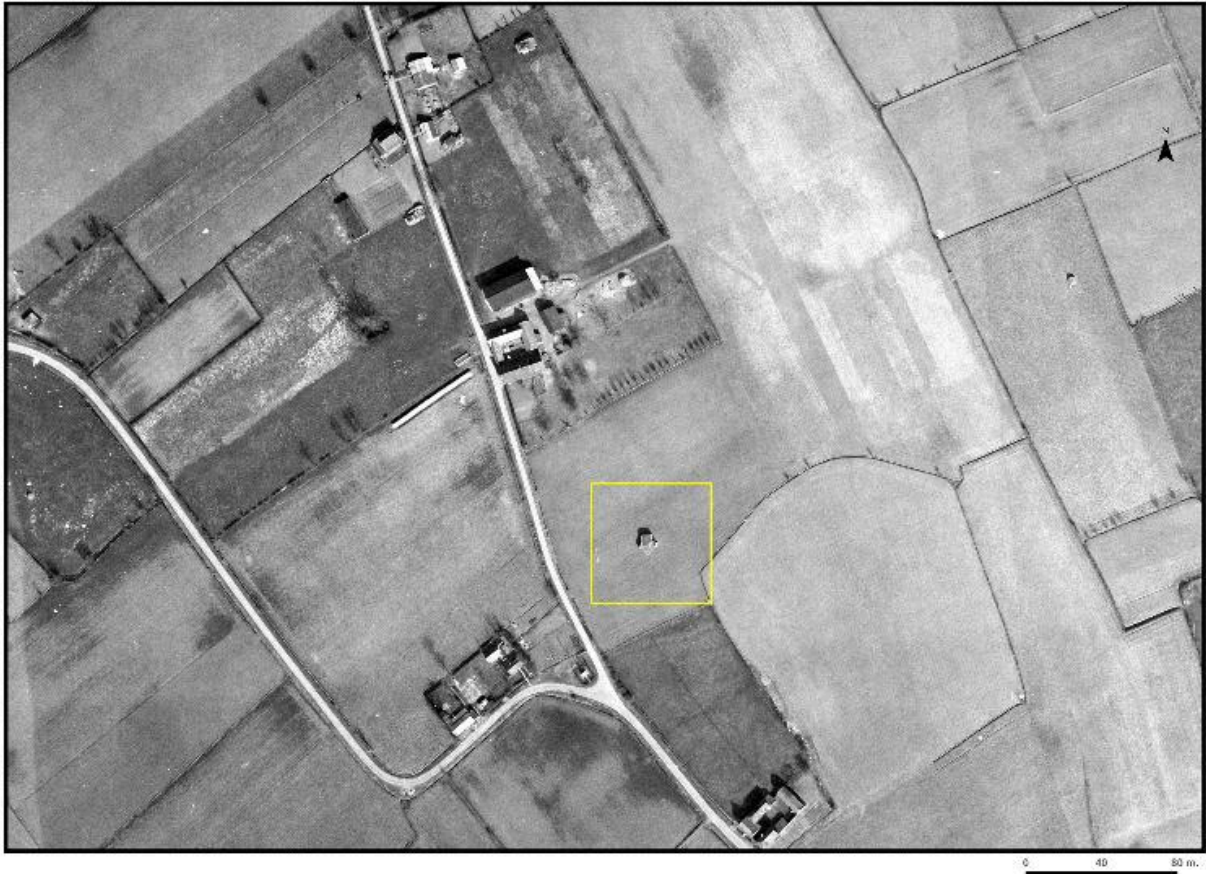
Référence du document reproduit :

- **Photographie aérienne du 06/09/1918** (Imperial War Museum, Londres ; 3304).

IVR32_20165901080NUC

Auteur de l'illustration : Jean-Marc Ramette

(c) Imperial War Museum, London, United-Kingdom ; (c) Région Hauts-de-France - Inventaire général
reproduction soumise à l'autorisation du titulaire des droits d'exploitation



Vue de situation du d'après une photographie de 13 mars 1965 (IGN, Geoportail).

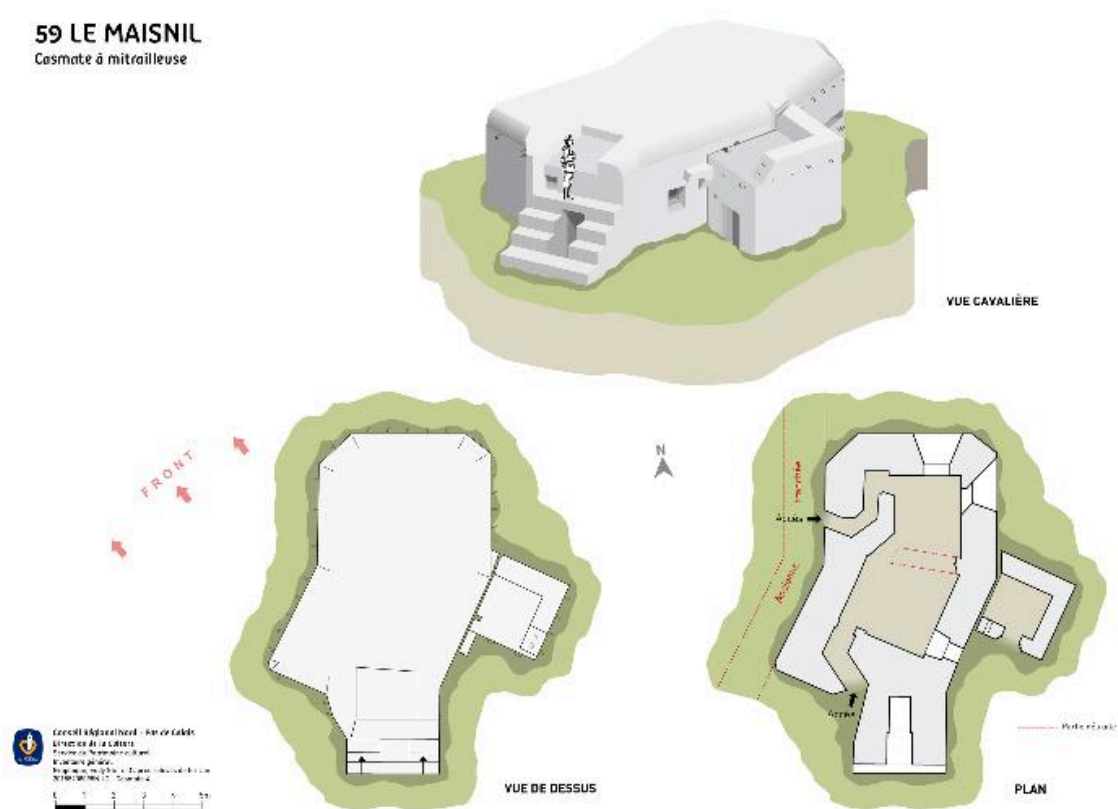
IVR32_20165901081NUC

Auteur de l'illustration : Jean-Marc Ramette

Date de prise de vue : 1965/03/13

(c) IGN ; (c) Région Hauts-de-France - Inventaire général
reproduction soumise à autorisation du titulaire des droits d'exploitation

59 LE MAISNIL
Casemate à mitrailleuse



Plans et vue cavalière d'après relevés de terrain

IVR31_20155908098NUD

Auteur de l'illustration : Eddy Stein

(c) Région Hauts-de-France - Inventaire général

reproduction soumise à autorisation du titulaire des droits d'exploitation



Vue vers l'est depuis la rue des Breux

IVR31_20145905321NUCA

Auteur de l'illustration : Jean-Marc Ramette

(c) Région Hauts-de-France - Inventaire général

reproduction soumise à autorisation du titulaire des droits d'exploitation



Vue générale vers le nord-est

IVR31_20145905291NUCA

Auteur de l'illustration : Jean-Marc Ramette

(c) Région Hauts-de-France - Inventaire général

reproduction soumise à autorisation du titulaire des droits d'exploitation



Vue générale vers le nord-est

IVR31_20145905290NUCA

Auteur de l'illustration : Jean-Marc Ramette

(c) Région Hauts-de-France - Inventaire général

reproduction soumise à autorisation du titulaire des droits d'exploitation



Vue générale vers le nord (au grand angulaire). A gauche l'entrée ouest, à droite l'entrée sud et l'accès au poste de mitrailleuse

IVR31_20155908131NUCA

Auteur de l'illustration : Jean-Marc Ramette

(c) Région Hauts-de-France - Inventaire général

reproduction soumise à autorisation du titulaire des droits d'exploitation



Vue générale vers le nord

IVR31_20145905292NUCA

Auteur de l'illustration : Pierre Thibaut

(c) Région Hauts-de-France - Inventaire général

reproduction soumise à autorisation du titulaire des droits d'exploitation



Vue générale vers le nord

IVR31_20145905311NUCA

Auteur de l'illustration : Jean-Marc Ramette

(c) Région Hauts-de-France - Inventaire général

reproduction soumise à autorisation du titulaire des droits d'exploitation



Escalier menant au poste de mitrailleuse. Au centre, la niche à mitrailleuse, en haut et à gauche, celle à munitions

IVR31_20145905319NUCA

Auteur de l'illustration : Jean-Marc Ramette

(c) Région Hauts-de-France - Inventaire général

reproduction soumise à autorisation du titulaire des droits d'exploitation



Vue générale, vers le nord-ouest

IVR31_20135901083NUC

Auteur du document reproduit : Jean-Marc Ramette

(c) Région Hauts-de-France - Inventaire général

reproduction soumise à autorisation du titulaire des droits d'exploitation



Soute à munitions (?) vers le nord

IVR31_20145905306NUCA

Auteur de l'illustration : Jean-Marc Ramette

(c) Région Hauts-de-France - Inventaire général

reproduction soumise à autorisation du titulaire des droits d'exploitation



Vue latérale de la soute à munitions.

IVR31_20145905302NUCA

Auteur de l'illustration : Jean-Marc Ramette

(c) Région Hauts-de-France - Inventaire général

reproduction soumise à autorisation du titulaire des droits d'exploitation



Vue générale vers le sud-ouest. A Gauche la soute à munition.

IVR31_20145905303NUCA

Auteur de l'illustration : Jean-Marc Ramette

(c) Région Hauts-de-France - Inventaire général

reproduction soumise à autorisation du titulaire des droits d'exploitation



Vue générale, vers le sud-est

IVR31_20145905304NUCA

Auteur de l'illustration : Jean-Marc Ramette

(c) Région Hauts-de-France - Inventaire général

reproduction soumise à autorisation du titulaire des droits d'exploitation



Vue générale vers le sud (au grand angulaire).

IVR31_20155908134NUCA

Auteur de l'illustration : Jean-Marc Ramette

(c) Région Hauts-de-France - Inventaire général

reproduction soumise à autorisation du titulaire des droits d'exploitation



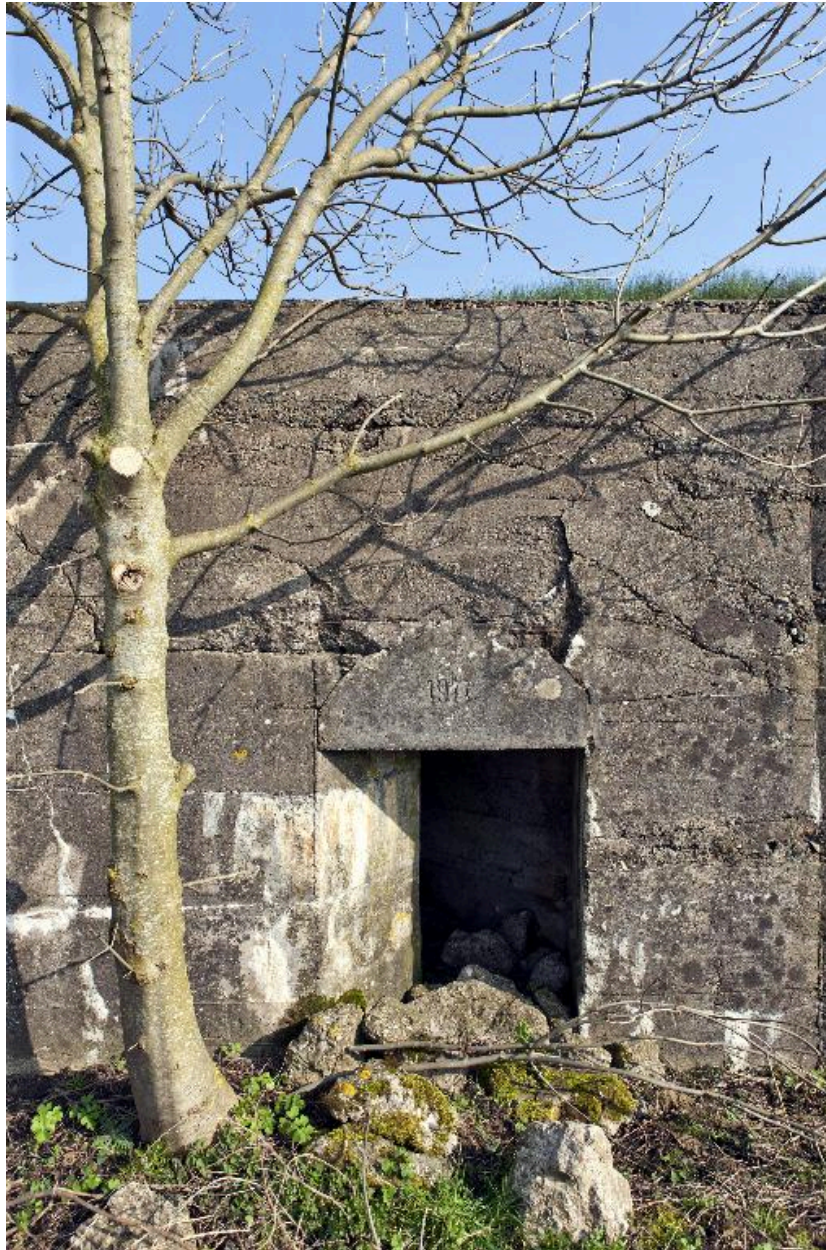
Vue générale vers le sud-est (au grand angulaire)

IVR31_20155908133NUCA

Auteur de l'illustration : Jean-Marc Ramette

(c) Région Hauts-de-France - Inventaire général

reproduction soumise à autorisation du titulaire des droits d'exploitation



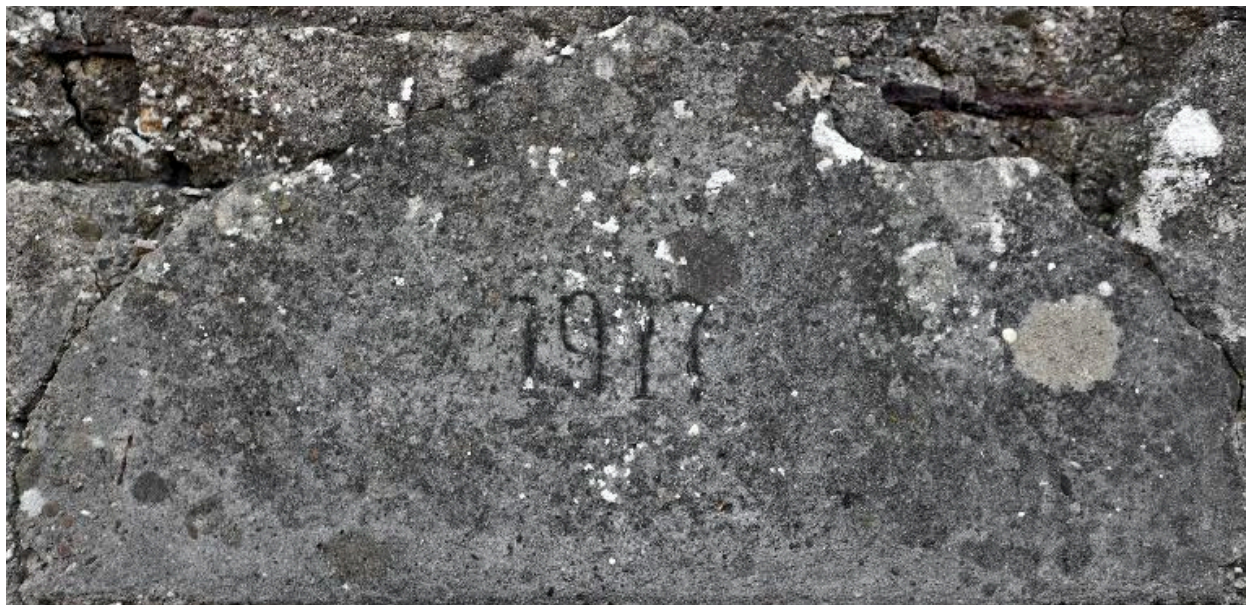
Entrée ouest

IVR31_20145905297NUCA

Auteur de l'illustration : Pierre Thibaut

(c) Région Hauts-de-France - Inventaire général

reproduction soumise à autorisation du titulaire des droits d'exploitation



Chronogramme surplombant l'entrée ouest

IVR31_20145905320NUCA

Auteur de l'illustration : Jean-Marc Ramette

(c) Région Hauts-de-France - Inventaire général

reproduction soumise à autorisation du titulaire des droits d'exploitation



Emplacement en surplomb de la mitrailleuse.

IVR31_20145905316NUCA

Auteur de l'illustration : Jean-Marc Ramette

(c) Région Hauts-de-France - Inventaire général

reproduction soumise à autorisation du titulaire des droits d'exploitation



Vue en surplomb et vers le front depuis la position de mitrailleuse.

IVR31_20145905318NUCA

Auteur de l'illustration : Jean-Marc Ramette

(c) Région Hauts-de-France - Inventaire général

reproduction soumise à autorisation du titulaire des droits d'exploitation



Vue intérieure de la salle nord et des postions de tir. On décèle les traces de l'ancien mur de refend.

Référence du document reproduit :

- **Ville de Tourcoing, établissement de bains, détail d'une cabine de bain**, élévation et coupe, structure des murs et planchers, éch. 1/100e, dessin aquarellé sur calque, 14 novembre 1903 (AC Tourcoing ; M1F14).

IVR32_20165901518NUCA

Auteur de l'illustration : Pierre Thibaut

Date de prise de vue : 2016

(c) Région Hauts-de-France - Inventaire général ; (c) Commune de Tourcoing
reproduction soumise à autorisation du titulaire des droits d'exploitation



Salle nord, embrasures de tir. A droite deux paires de gonds à la fonction obscure

IVR32_20165901519NUCA

Auteur de l'illustration : Jean-Marc Ramette

(c) Région Hauts-de-France - Inventaire général

reproduction soumise à autorisation du titulaire des droits d'exploitation



Vue intérieure. Enfilade vers le nord

IVR32_20165901522NUCA

Auteur de l'illustration : Jean-Marc Ramette

(c) Région Hauts-de-France - Inventaire général

reproduction soumise à autorisation du titulaire des droits d'exploitation



Vue intérieure de la salle sud. Au fond, le couloir en chicane de sortie

IVR32_20165901520NUCA

Auteur de l'illustration : Jean-Marc Ramette

Date de prise de vue : 2016

(c) Région Hauts-de-France - Inventaire général

reproduction soumise à autorisation du titulaire des droits d'exploitation



Vue intérieure en enfilade vers le sud

IVR32_20165901521NUCA

Auteur de l'illustration : Jean-Marc Ramette

(c) Région Hauts-de-France - Inventaire général

reproduction soumise à autorisation du titulaire des droits d'exploitation



Couloir en chicane. Sortie sud

IVR32_20165901523NUCA

Auteur de l'illustration : Jean-Marc Ramette

(c) Région Hauts-de-France - Inventaire général

reproduction soumise à autorisation du titulaire des droits d'exploitation