

Hauts-de-France, Nord
Illies
Le Hus

Casemate à mitrailleuse 81

Références du dossier

Numéro de dossier : IA59004884

Date de l'enquête initiale : 2012

Date(s) de rédaction : 2014

Cadre de l'étude : enquête thématique régionale Les ouvrages fortifiés de la Première Guerre mondiale

Degré d'étude : étudié

Désignation

Dénomination : casemate

Précision sur la dénomination : casemate à mitrailleuse

Appellation : 81, blockhaus

Compléments de localisation

Milieu d'implantation : isolé

Références cadastrales : 2014, OA, 1561

Historique

Située sur la seconde ligne de défense allemande, cet édifice, sans doute construit en 1916, possédait deux mitrailleuses disposées en équerre flanquant ainsi la tranchée mais également la route d'Illies à Lorgies ou encore une des voies ferrées de faible écartement irriguant les positions avancées. Cette configuration à deux mitrailleuses est une adaptation unique d'un modèle fréquemment rencontré à Illies, notamment sur la seconde position allemande.

Période(s) principale(s) : 1er quart 20e siècle

Description

Cet édifice apparaît comme la déclinaison d'un modèle de casemate à mitrailleuse fréquemment rencontré à Illies. Il possède en effet la particularité de disposer sur son couverture d'une seconde cuve à mitrailleuse disposée à angle droit de la première et astucieusement aménagée à l'angle sud-ouest, dans une extension surplombant une tranchée. On y retrouve les deux entrées latérale en chicane et la banquette de tir se prolongeant ici en porte-à-faux sur l'extension citée plus haut. Aujourd'hui en grande partie enterrée elle est intérieurement inaccessible.

Éléments descriptifs

Matériau(x) du gros-oeuvre, mise en oeuvre et revêtement : béton, béton armé

Matériau(x) de couverture : béton en couverture

Étage(s) ou vaisseau(x) : en rez-de-chaussée

Type(s) de couverture : terrasse

Typologies et état de conservation

Typologies : entrée en chicane ; banquette de tir ; cuve à mitrailleuse

État de conservation : désaffecté

Statut, intérêt et protection

Cette casemate possède les caractéristiques des postes à mitrailleuse rencontrés à Illies : Des entrées en chicane sur les angles rabattus et une profonde cuve à mitrailleuse aménagée dans le couvrement à cette différence près qu'elle est ici dotée d'une seconde position pour mitrailleuse disposée en équerre.

Intérêt de l'œuvre : vestiges de guerre
Statut de la propriété : propriété privée

Références documentaires

Documents figurés

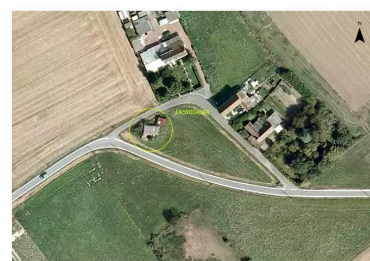
- **Karte der Bahnen im Bereiche des III B.A.K** [carte du réseau ferroviaire allemand], daté du 23/02/1917 (Bayerisches Hauptstaatsarchiv, München, Deutschland ; Inf. Div. (WK) 8268-1).
- **Photographie aérienne du 06/09/1918** (Imperial War Museum, Londres ; 33113).

Illustrations

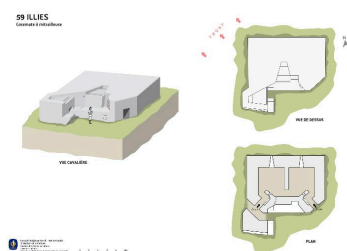
Carte du réseau ferroviaire et des dépôts de marchandises (Karte der Bahnen im Bereiche des III B.A.K). La casemate à mitrailleuses se trouve à proximité du parc à matériaux situés à l'ouest d'Illies et noté VII-b
IVR32_20175900445NUCA



Position de l'édifice (cercle vert) sur une photographie aérienne britannique du 06/09/1918. Il est situé entre une voie ferrée allemande, en rouge et le chemin d'Illies à Lorgies. En mauve a été matérialisée la seconde position allemande.
Phot. Jean-Marc Ramette
IVR32_20175900701NUCA



L'édifice sur une orthophotographie de 2009
Phot. Jean-Marc Ramette
IVR32_20175900702NUCA



Plans et vue cavalière.
Dess. Eddy Stein
IVR31_20155908085NUD



Vue générale vers nord-est
Phot. Jean-Marc Ramette
IVR31_20145904903NUCA



Vue de trois-quarts, vers le nord-est
Phot. Jean-Marc Ramette
IVR31_20145904904NUCA



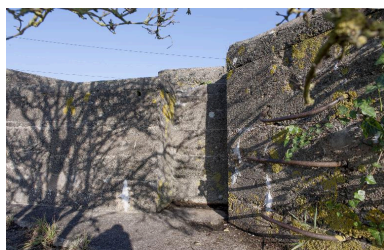
Vue générale vers l'ouest
Phot. Jean-Marc Ramette
IVR31_20145904894NUCA



Accès pare-souffle à l'entrée ouest
Phot. Jean-Marc Ramette
IVR31_20145904895NUCA



Entrée ouest. Entrée pare-souffle.
Phot. Jean-Marc Ramette
IVR31_20145904901NUCA



Echélons métalliques
donnant accès au couverture
Phot. Jean-Marc Ramette
IVR31_20145904902NUCA



Echélons métalliques
donnant accès au couverture
Phot. Jean-Marc Ramette
IVR31_20145904896NUCA



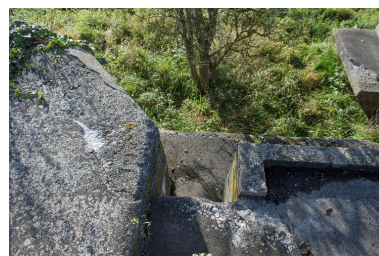
Echélons métalliques
donnant accès au couverture
Autr. Jean-Marc Ramette
IVR31_20145908891NUCA



Vue des cuves à
mitrailleuse, vers l'est
Phot. Jean-Marc Ramette
IVR31_20145904897NUCA



Vue de cuve à mitrailleuse
centrale, vers l'est
Phot. Jean-Marc Ramette
IVR31_20145904898NUCA



Position du servant de
la mitrailleuse centrale
Phot. Jean-Marc Ramette
IVR31_20145908888NUCA



Cuve à mitrailleuse centrale
Phot. Jean-Marc Ramette
IVR31_20145908889NUCA



Vue des cuves à
mitrailleuse, vers le sud
Phot. Jean-Marc Ramette
IVR31_20145904899NUCA



Vue des cuves à mitrailleuse,
vers le sud-ouest
Phot. Jean-Marc Ramette
IVR31_20145904900NUCA

Dossiers liés

Dossiers de synthèse :

Les ouvrages fortifiés de la première guerre mondiale : le Champ de bataille des Weppes - dossier de présentation (IA59005044)

Oeuvre(s) contenue(s) :

Auteur(s) du dossier : Jean-Marc Ramette

Copyright(s) : (c) Région Hauts-de-France - Inventaire général

Carte du réseau ferroviaire et des dépôts de marchandises (Karte der Bahnen im Bereiche des III B.A.K). La casemate à mitrailleuses se trouve à proximité du parc à matériaux situés à l'ouest d'Illies et noté VII-b

Référence du document reproduit :

- **Karte der Bahnen im Bereiche des III B.A.K** [carte du réseau ferroviaire allemand], daté du 23/02/1917 (Bayerisches Hauptstaatsarchiv, München, Deutschland ; Inf. Div. (WK) 8268-1).

IVR32_20175900445NUCA

(c) Bayerisches Hauptstaatsarchiv, München, Deutschland ; (c) Région Hauts-de-France - Inventaire général
reproduction interdite



Position de l'édifice (cercle vert) sur une photographie aérienne britannique du 06/09/1918. Il est situé entre une voie ferrée allemande, en rouge et le chemin d'Illies à Lorgies. En mauve a été matérialisée la seconde position allemande.

Référence du document reproduit :

- **Photographie aérienne du 06/09/1918** (Imperial War Museum, Londres ; 33113).

IVR32_20175900701NUCA

Auteur de l'illustration : Jean-Marc Ramette

(c) Région Hauts-de-France - Inventaire général ; (c) Imperial War Museum, London, United-Kingdom
reproduction soumise à l'autorisation du titulaire des droits d'exploitation



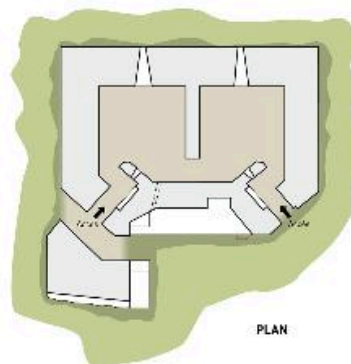
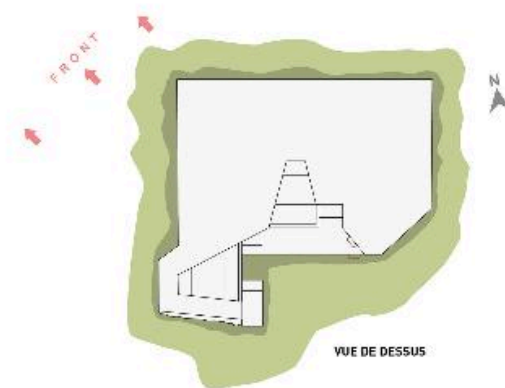
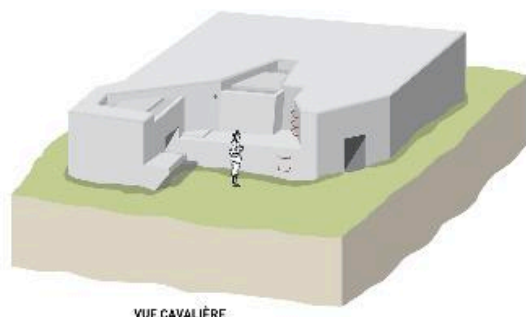
L'édifice sur une ortho-photographie de 2009

IVR32_20175900702NUCA

Auteur de l'illustration : Jean-Marc Ramette

(c) IGN ; (c) Région Hauts-de-France - Inventaire général
reproduction soumise à autorisation du titulaire des droits d'exploitation

59 ILLIES
Casemate à mitrailleuse



Plans et vue cavalière.

IVR31_20155908085NUD

Auteur de l'illustration : Eddy Stein

(c) Région Hauts-de-France - Inventaire général

reproduction soumise à autorisation du titulaire des droits d'exploitation



Vue générale vers nord-est

IVR31_20145904903NUCA

Auteur de l'illustration : Jean-Marc Ramette

(c) Région Hauts-de-France - Inventaire général

reproduction soumise à autorisation du titulaire des droits d'exploitation



Vue de trois-quarts, vers le nord-est

IVR31_20145904904NUCA

Auteur de l'illustration : Jean-Marc Ramette

(c) Région Hauts-de-France - Inventaire général

reproduction soumise à autorisation du titulaire des droits d'exploitation



Vue générale vers l'ouest

IVR31_20145904894NUCA

Auteur de l'illustration : Jean-Marc Ramette

(c) Région Hauts-de-France - Inventaire général

reproduction soumise à autorisation du titulaire des droits d'exploitation



Accès pare-souffle à l'entrée ouest

IVR31_20145904895NUCA

Auteur de l'illustration : Jean-Marc Ramette

(c) Région Hauts-de-France - Inventaire général

reproduction soumise à autorisation du titulaire des droits d'exploitation



Entrée ouest. Entrée pare-souffle.

IVR31_20145904901NUCA

Auteur de l'illustration : Jean-Marc Ramette

(c) Région Hauts-de-France - Inventaire général

reproduction soumise à autorisation du titulaire des droits d'exploitation



Echélons métalliques donnant accès au couvrement

IVR31_20145904902NUCA

Auteur de l'illustration : Jean-Marc Ramette

(c) Région Hauts-de-France - Inventaire général

reproduction soumise à autorisation du titulaire des droits d'exploitation



Echélons métalliques donnant accès au couvrement

IVR31_20145904896NUCA

Auteur de l'illustration : Jean-Marc Ramette

(c) Région Hauts-de-France - Inventaire général

reproduction soumise à autorisation du titulaire des droits d'exploitation



Echelons métalliques donnant accès au couvrement

IVR31_20145908891NUCA

Auteur du document reproduit : Jean-Marc Ramette

(c) Région Hauts-de-France - Inventaire général

reproduction soumise à autorisation du titulaire des droits d'exploitation



Vue des cuves à mitrailleuse, vers l'est

IVR31_20145904897NUCA

Auteur de l'illustration : Jean-Marc Ramette

(c) Région Hauts-de-France - Inventaire général

reproduction soumise à autorisation du titulaire des droits d'exploitation



Vue de cuve à mitrailleuse centrale, vers l'est

IVR31_20145904898NUCA

Auteur de l'illustration : Jean-Marc Ramette

(c) Région Hauts-de-France - Inventaire général

reproduction soumise à autorisation du titulaire des droits d'exploitation



Position du servant de la mitrailleuse centrale

IVR31_20145908888NUCA

Auteur de l'illustration : Jean-Marc Ramette

(c) Région Hauts-de-France - Inventaire général

reproduction soumise à autorisation du titulaire des droits d'exploitation



Cuve à mitrailleuse centrale

IVR31_20145908889NUCA

Auteur de l'illustration : Jean-Marc Ramette

(c) Région Hauts-de-France - Inventaire général

reproduction soumise à autorisation du titulaire des droits d'exploitation



Vue des cuves à mitrailleuse, vers le sud

IVR31_20145904899NUCA

Auteur de l'illustration : Jean-Marc Ramette

(c) Région Hauts-de-France - Inventaire général

reproduction soumise à autorisation du titulaire des droits d'exploitation



Vue des cuves à mitrailleuse, vers le sud-ouest

IVR31_20145904900NUCA

Auteur de l'illustration : Jean-Marc Ramette

(c) Région Hauts-de-France - Inventaire général

reproduction soumise à autorisation du titulaire des droits d'exploitation