

Hauts-de-France, Somme
Beauval
allée du Cimetière

Monument sépulcral de Charles Saint

Références du dossier

Numéro de dossier : IA80010112
Date de l'enquête initiale : 2013
Date(s) de rédaction : 2013
Cadre de l'étude : opération ponctuelle Beauval, patrimoine funéraire
Degré d'étude : repéré

Désignation

Dénomination : monument sépulcral

Compléments de localisation

Milieu d'implantation : en ville
Références cadastrales : 1989, AC, 98, 99

Historique

Monument sépulcral de Charles Saint, réalisé en 1894 par l'architecte Paul-Louis Delefortrie, qui avait réalisé auparavant pour la famille l'église de Beauval ainsi que le château de Flixecourt pour Stéphanie Zambaux. Consulté pour avis, le conseil municipal donne son accord le 3 décembre 1893 pour que la famille Saint fasse ériger sa chapelle "au fond du cimetière, à l'extrémité de la grande allée [...] considérant que la beauté du cimetière ne fera que gagner par l'érection d'un monument à cet emplacement". L'édicule est construit dans le courant de l'année suivante. Charles Saint décède en 1902. L'industriel est inhumé dans la crypte familiale, aux côtés de son épouse Opportune, de Marie-Angélique Candillon, sa grand mère et de Pierre-François Saint, son grand-père.

Le monument est orné d'une reproduction du *Silence*, que le sculpteur Auguste Préault réalise en 1842 pour la tombe de Jacob Roblès, au cimetière du Père-Lachaise. Exposé au Salon de 1849, œuvre fut largement diffusée.

Ce monument a été restauré en 1994 par Lucien Paupy, artisan maçon à Beauval, comme l'indique la petite plaque qui a été apposée à droite de l'emmarchement.

Période(s) principale(s) : 4e quart 19e siècle

Dates : 1894 (daté par travaux historiques)

Auteur(s) de l'oeuvre : Paul-Jules-Joseph Delefortrie (architecte, attribution par travaux historiques)

Description

Le monument de Charles Saint est situé au bout de l'allée centrale du cimetière de la commune. Il est délimité par un petit enclos formé par une grille basse. Construit en pierre calcaire et marbre, il présente un plan en croix grecque, surmonté d'un lanternon octogonal, rythmé par autant de colonnettes supportant un dôme polygonal en calcaire, qui culmine à 16,80 m de haut. L'entrée qui occupe le centre de la façade principale est surmontée d'un tympan sculpté d'une représentation en haut-relief du *Silence* d'Auguste Préault (1809-1879). Le fut monolithe des colonnettes qui flanquent cette entrée sont en granite rose tandis que celles à l'extérieur de la composition sont en granite gris. Sur les côtés et à l'arrière, les colonnes sont en pierre calcaire. La façade principale se distingue également des façades latérales et postérieure par une différence de couronnement : celui-ci est à fronton cintré du côté principal, et à fronton triangulaire pour les façades secondaires.

L'ensemble des éléments décoratifs emprunte au vocabulaire symbolique de la mort et du repos éternel (voir Décor et représentation).

Éléments descriptifs

Matériau(x) du gros-oeuvre, mise en oeuvre et revêtement : pierre ; granite
Couvrements :

Décor

Techniques : sculpture, vitrail

Précision sur les représentations :

L'ensemble du décor de ce monument emprunte son registre à la symbolique de la mort et de la vie éternelle. Le tympan du portail d'entrée est orné d'un masque funéraire, dit Le Silence, sculpté en haut relief. Cette figure de masque funéraire est également sculptée au sommet des angles rentrants du monument et servent de piédestal à autant de pots à feu. Les écoinçons qui encadrent le tympan sont également sculptés de motifs végétaux au centre desquels sont représentés l'alpha et l'oméga, symbole de naissance et de mort. Si une partie des chapiteaux porte l'initiale de la famille Saint, une autre partie remplace les volutes ioniques de l'ordre corinthien par deux chouettes, représentés ici comme animaux psychopompes, c'est à dire chargé de transporter les âmes à travers la nuit, les ténèbres, vers l'autre monde. Entre les deux, une capsule de pavot évoque le sommeil éternel. La frise de l'entablement est ornée de laurier, symbole de gloire éternelle. Les verrières représentent saint Charles et sainte Opportune.

Statut, intérêt et protection

Le monument sépulcral est orné

Statut de la propriété : propriété privée

Références documentaires

Documents d'archive

- AC Beauval. **Registre des délibérations du Conseil municipal**, 1890-1900.

Documents figurés

- **Beauval, monument de Charles Saint, intérieur**. Carte postale. Vers 1905 (Collection particulière).

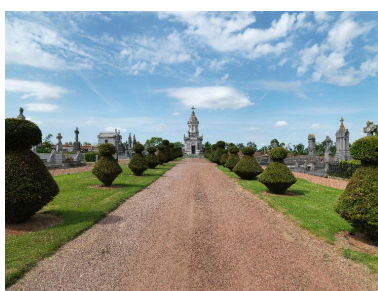
Liens web

- Musée du Louvre, fiche d'oeuvre Le Silence d'Auguste Préault. : <http://www.louvre.fr/oeuvre-notices/le-silence>

Illustrations



Intérieur du monument
sépulcral, vers 1905 (coll. part.).



Vue d'ensemble du cimetière
depuis l'allée centrale
Phot. Thierry Lefébure
IVR22_20128000549NUC2A



Vue d'ensemble du
monument sépulcral
Phot. Thierry Lefébure
IVR22_20128000550NUC2A

Phot. Fournier
Bertrand (reproduction)
IVR22_20138015661NUC2A



Vue de trois quarts face
du monument sépulcral.
Phot. Thierry Lefébure
IVR22_20128000551NUC2A



Vue d'ensemble de trois quarts.
Phot. Thierry Lefébure
IVR22_20128000552NUC2A



Entrée du monument.
Phot. Bertrand Fournier
IVR22_20138015903NUC2A



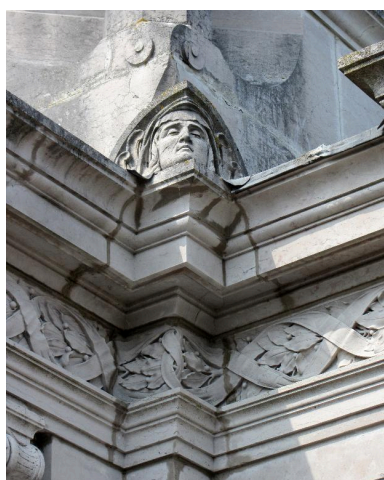
Le Silence de Préault, ornant le
tympan de l'entrée du monument.
Phot. Bertrand Fournier
IVR22_20138015902NUC2A



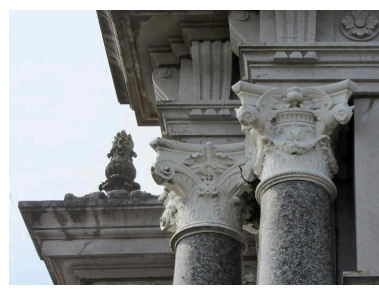
Elevation inférieure du
monument, côté gauche.
Phot. Bertrand Fournier
IVR22_20138015904NUC2A



Détail du lanternon.
Phot. Bertrand Fournier
IVR22_20138015905NUC2A



Détail des pots à feu.
Phot. Bertrand Fournier
IVR22_20138015907NUC2A



Détail des chapiteaux corinthiens
ornés de guirlandes, de
rinçaux et de l'initiale S.
Phot. Bertrand Fournier
IVR22_20138015908NUC2A

Détail des figures de
masques mortuaires ornant
les angles du monument.

Phot. Bertrand Fournier
IVR22_20138015906NUC2A



Détail d'un chapiteau
corinthien orné de l'initiale S.

Phot. Bertrand Fournier
IVR22_20138015909NUC2A

Dossiers liés

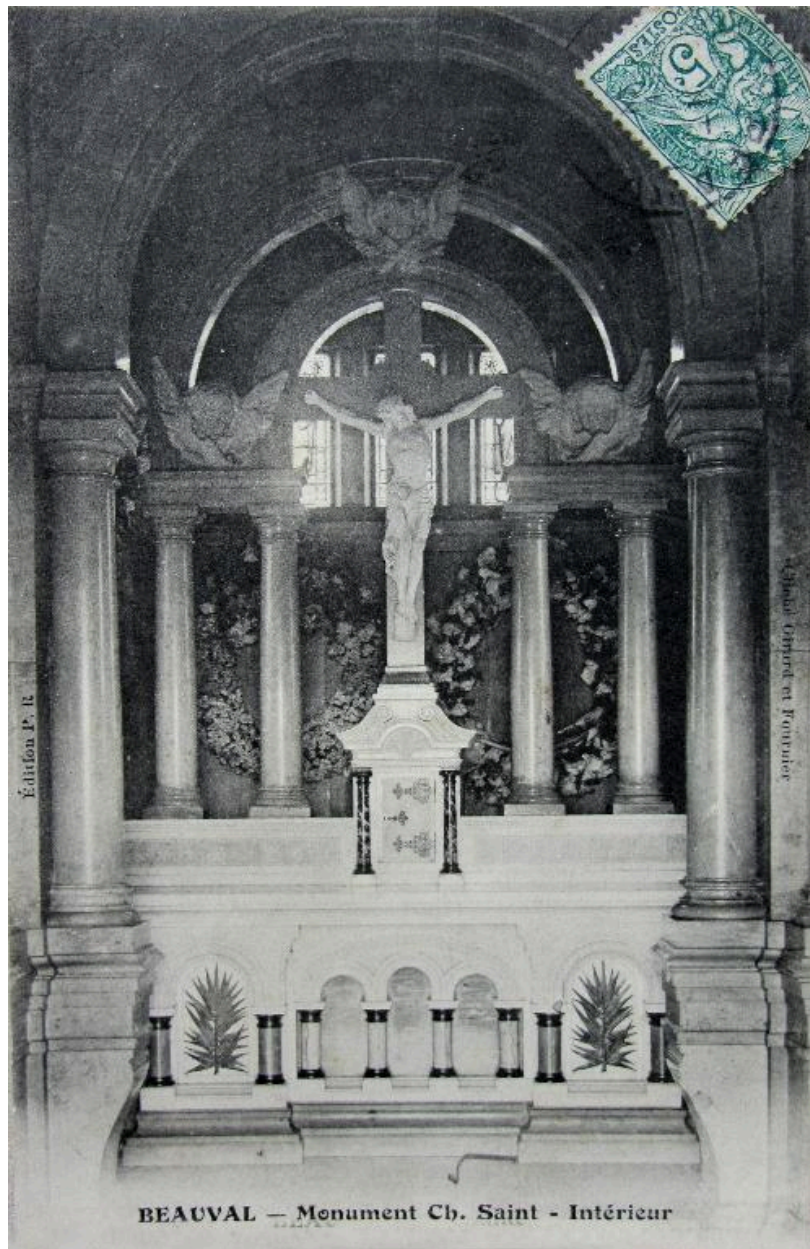
Oeuvre(s) contenue(s) :

Oeuvre(s) en rapport :

Cimetière communal de Beauval (IA80010111) Hauts-de-France, Somme, Beauval, , Allée du cimetière

Auteur(s) du dossier : Bertrand Fournier

Copyright(s) : (c) Région Hauts-de-France - Inventaire général



Intérieur du monument sépulcral, vers 1905 (coll. part.).

IVR22_20138015661NUC2A

Auteur de l'illustration : Fournier Bertrand (reproduction)

(c) Région Hauts-de-France - Inventaire général

reproduction soumise à autorisation du titulaire des droits d'exploitation



Vue d'ensemble du cimetière depuis l'allée centrale

IVR22_20128000549NUC2A

Auteur de l'illustration : Thierry Lefébure

(c) Région Hauts-de-France - Inventaire général

reproduction soumise à autorisation du titulaire des droits d'exploitation



Vue d'ensemble du monument sépulcral

IVR22_20128000550NUC2A

Auteur de l'illustration : Thierry Lefébure

(c) Région Hauts-de-France - Inventaire général

reproduction soumise à autorisation du titulaire des droits d'exploitation



Vue de trois quarts face du monument sépulcral.

IVR22_20128000551NUC2A

Auteur de l'illustration : Thierry Lefébure

(c) Région Hauts-de-France - Inventaire général

reproduction soumise à autorisation du titulaire des droits d'exploitation



Vue d'ensemble de trois quarts.

IVR22_20128000552NUC2A

Auteur de l'illustration : Thierry Lefébure

(c) Région Hauts-de-France - Inventaire général

reproduction soumise à autorisation du titulaire des droits d'exploitation



Entrée du monument.

IVR22_20138015903NUC2A

Auteur de l'illustration : Bertrand Fournier

(c) Région Hauts-de-France - Inventaire général

reproduction soumise à autorisation du titulaire des droits d'exploitation



Le Silence de Préault, ornant le tympan de l'entrée du monument.

IVR22_20138015902NUC2A

Auteur de l'illustration : Bertrand Fournier

(c) Région Hauts-de-France - Inventaire général

reproduction soumise à autorisation du titulaire des droits d'exploitation



Elevation inférieure du monument, côté gauche.

IVR22_20138015904NUC2A

Auteur de l'illustration : Bertrand Fournier

(c) Région Hauts-de-France - Inventaire général

reproduction soumise à autorisation du titulaire des droits d'exploitation



Détail du lanternon.

IVR22_20138015905NUC2A

Auteur de l'illustration : Bertrand Fournier

(c) Région Hauts-de-France - Inventaire général

reproduction soumise à autorisation du titulaire des droits d'exploitation



Détail des figures de masques mortuaires ornant les angles du monument.

IVR22_20138015906NUC2A

Auteur de l'illustration : Bertrand Fournier

(c) Région Hauts-de-France - Inventaire général

reproduction soumise à autorisation du titulaire des droits d'exploitation



Détail des pots à feux.

IVR22_20138015907NUC2A

Auteur de l'illustration : Bertrand Fournier

(c) Région Hauts-de-France - Inventaire général

reproduction soumise à autorisation du titulaire des droits d'exploitation



Détail des chapiteaux corinthiens ornés de guirlandes, de rinceaux et de l'initiale S.

IVR22_20138015908NUC2A

Auteur de l'illustration : Bertrand Fournier

(c) Région Hauts-de-France - Inventaire général

reproduction soumise à autorisation du titulaire des droits d'exploitation



Détail d'un chapiteau corinthien orné de l'initiale S.

IVR22_20138015909NUC2A

Auteur de l'illustration : Bertrand Fournier

(c) Région Hauts-de-France - Inventaire général

reproduction soumise à autorisation du titulaire des droits d'exploitation