

Hauts-de-France, Pas-de-Calais  
Vacqueriette-Erquières  
rue de Saint-Georges

## Base de lancement de V1 de Vacqueriette-Erquières (vestiges)

### Références du dossier

Numéro de dossier : IA62002549

Date de l'enquête initiale : 2011

Date(s) de rédaction : 2012

Cadre de l'étude : opération ponctuelle Le patrimoine de la Seconde guerre mondiale dans le canton du Parcq, opération ponctuelle enquête externe

Degré d'étude : étudié

### Désignation

Dénomination : rampe de lancement

Précision sur la dénomination : rampe de lancement de V1

Appellation : site de lancement de V1 (première génération)

Destinations successives : centre équestre

Parties constituantes non étudiées : rampe de lancement, édifice logistique, blockhaus

### Compléments de localisation

Milieu d'implantation : en village

Références cadastrales : 1984, B, 11, 12a, 114, 116, 117, 124, 127, 282, 318

### Historique

Les bâtiments sont construits en 1943, comme en témoigne la tradition orale, recoupée par des travaux historiques. Le site est bombardé 21 fois, dont le 21 décembre 1943, le 24 décembre 1943, le 24 février 1944, les 4 et 5 mars 1944, le 20 mars, le 26 mars, le 12 avril, le 19 avril, le 23 avril (à cette date, le chantier était déjà inoccupé), le 19 mai, le 22 mai, le 24 mai, le 27 mai, le 28 mai, et enfin le 30 mai 1944.

Il est possible que ce site ait été utilisé par les Allemands pour leurrer les aviateurs alliés, et ce dès les premiers bombardements. Les Alliés avaient très rapidement repéré les sites en ski et les avaient massivement bombardés. En réponse, les Allemands avaient construit des sites modifiés, plus légers et plus discrets, mais avaient maintenu une activité de façade sur les sites en ski (réparation sommaires mais visibles du ciel, faux lancements) afin de détourner l'attention des Alliés des sites légers. Les sources manquent pour déterminer si le site de Vacqueriette-Erquières fut l'un de ces sites leurres. On ne sait pas à quel stade d'avancement les travaux ont été stoppés sur le site. Une structure rectangulaire en béton de plusieurs mètres de large a été décelée dans le sol : il s'agit peut-être des fondations d'une structure qui n'a jamais été achevée. On ne connaît pas l'ampleur des dégâts dus au bombardement. L'un des abris de stockage en forme de ski, le bâtiment amagnétique (Richthaus) ainsi que le bâtiment de stockage d'attente sont complètement effondrés.

Le site est aujourd'hui occupé par un centre équestre, qui utilise plusieurs des bâtiments dans le cadre de ses activités.

Période(s) principale(s) : 2e quart 20e siècle

Dates : 1943 (daté par tradition orale, daté par travaux historiques)

Auteur(s) de l'oeuvre : Organisation Todt (auteur commanditaire, attribution par travaux historiques)

### Description

Les renseignements ci-dessous sont issus uniquement des témoignages locaux et des descriptions et photos publiés dans les ouvrages scientifiques, complétés par une visite sur le terrain. Actuellement, on identifie sur le site plusieurs bâtiments constitutifs d'un type de site de lancement V1 dit "site en ski". Il rassemble un bâtiment de stockage d'attente (Eingangslager), le bâtiment de montage (Montagebau) auquel mènent deux voies d'accès creusées dans le sol, le

bâtiment atelier (Maschinenhaus), le bâtiment semi-enterré dans lequel sont entreposés les réactifs chimiques servant au lancement (Stofflager), trois abris de stockage en forme de ski (Geräte Lagerstellen), le bâtiment amagnétique (Richthaus), l'emplacement de la rampe de lancement avec ses deux murs de protection, le bunker de tir (Kommandostand), une réserve d'eau, et un abri-casernement (Personnal Understand) situé de l'autre côté de la route afin de l'éloigner des éventuels bombardements visant la rampe. On constate également la présence d'un bâtiment supplémentaire non identifié situé à l'arrière du second bâtiment de stockage en ski, et une structure rectangulaire en béton de plusieurs mètres de larges, dans le sol, à proximité des voies d'accès creusées dans la terre. Tous les bâtiments du site sont en rez-de-chaussée ou semi-enterrés. Les escaliers permettent de descendre dans les bâtiments semi-enterrés. Les bâtiments sont couverts en terrasse.

### Éléments descriptifs

Matériau(x) du gros-oeuvre, mise en oeuvre et revêtement : béton, béton armé ; parpaing de béton ; brique

Matériau(x) de couverture : béton en couverture

Étage(s) ou vaisseau(x) : en rez-de-chaussée

Type(s) de couverture : terrasse

Escaliers : escalier demi-hors-oeuvre : escalier droit, en maçonnerie

### Typologies et état de conservation

Typologies : site en ski ; type Bois Carré

État de conservation : envahi par la végétation, mauvais état, vestiges

### Statut, intérêt et protection

Intérêt de l'œuvre : vestiges de guerre

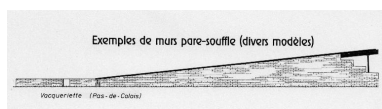
Statut de la propriété : propriété d'une personne privée

### Références documentaires

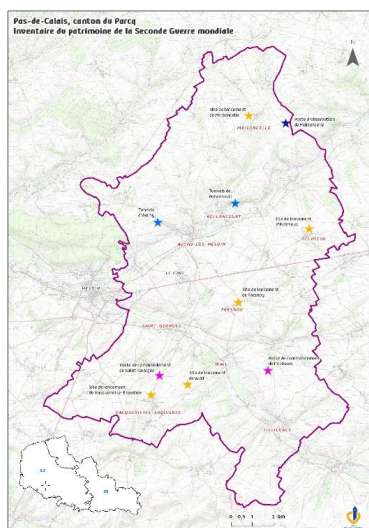
#### Bibliographie

- BAILLEUL, Laurent. **Les sites V1 en Flandres et en Artois.** [s. ed.] : 2000.
- BAILLEUL, Laurent. **Les sites V1 en Picardie. 2006.**  
BAILLEUL, Laurent. **Les sites V1 en Picardie.** [s. ed.] : 2006.
- CHEVALIER, Hugues. **Bombes et V1 sur le Pas-de-Calais 1944.** [s. ed.] : 2009.
- DELEFOSSE, Yannick. **V1 Arme du désespoir.** [s. l.] : Édition Lela Presse, 2011.

### Illustrations



Exemple de murs pare-souffle relevé à Vacqueriette-Erquières. Extrait de DELEFOSSE, Yannick. V1 Arme du désespoir, Edition Lela Presse, 2011. Phot. Thibaut Pierre (reproduction)  
IVR31\_20126201787NUCA



Bâtiment de stockage d'attente.  
Phot. Pierre Thibaut  
IVR31\_20126201684NUCA

Carte de localisation du patrimoine  
de la Seconde Guerre mondiale  
dans le canton du Parcq.  
Dess. Jean-Marc Ramette  
IVR31\_20126201497NUD



Chemin d'accès creusé dans le sol.  
Phot. Pierre Thibaut  
IVR31\_20126201688NUCA



Chemin d'accès creusé dans le sol.  
Phot. Pierre Thibaut  
IVR31\_20126201671NUCA



Bâtiment de montage. Vue  
générale prise depuis le sud-est.  
Phot. Pierre Thibaut  
IVR31\_20126201673NUCA



Vue d'ensemble du bâtiment  
de montage (à gauche) et  
du bâtiment de stockage des  
réactifs chimiques (à droite).  
Phot. Pierre Thibaut  
IVR31\_20126201651NUCA



Bâtiment de montage. Vue  
générale prise depuis le nord-ouest.  
Phot. Pierre Thibaut  
IVR31\_20126201678NUCA



Vue intérieure du  
bâtiment de montage.  
Phot. Pierre Thibaut  
IVR31\_20126201675NUCA



Bâtiment de stockage des  
réactifs chimiques. A l'arrière-  
plan, le bâtiment de montage.  
Phot. Pierre Thibaut  
IVR31\_20126201679NUCA



Bâtiment de stockage des  
réactifs chimiques : détail  
de l'entrée semi-enterrée.  
Phot. Pierre Thibaut  
IVR31\_20126201680NUCA



Bâtiment de stockage des réactifs  
chimiques. Angle sud-est.  
Phot. Pierre Thibaut  
IVR31\_20126201681NUCA



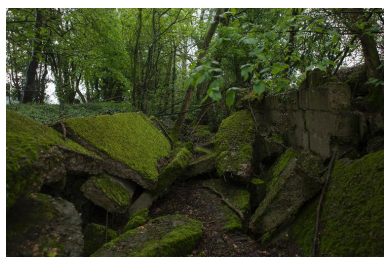
Atelier : élévation antérieure.  
Phot. Pierre Thibaut  
IVR31\_20126201650NUCA



Aatelier : élévation latérale.  
Phot. Pierre Thibaut  
IVR31\_20126201652NUCA



Vestiges d'un abri de  
stockage en forme de ski.  
Phot. Pierre Thibaut  
IVR31\_20126201661NUCA



Vestiges d'un abri de  
stockage en forme de ski.  
Phot. Pierre Thibaut  
IVR31\_20126201663NUCA



Vue générale d'un bâtiment  
de stockage en forme de ski.  
Phot. Pierre Thibaut  
IVR31\_20126201664NUCA



Vue générale d'un bâtiment  
de stockage en forme de ski.  
Phot. Pierre Thibaut  
IVR31\_20126201665NUCA



Bâtiment de stockage en forme de ski. Bâtiment de stockage en forme de ski.  
Phot. Pierre Thibaut  
IVR31\_20126201667NUCA



Phot. Pierre Thibaut  
IVR31\_20126201668NUCA



Bâtiment amagnétique.  
Phot. Pierre Thibaut  
IVR31\_20126201693NUCA



Bunker de tir.  
Phot. Pierre Thibaut  
IVR31\_20126201657NUCA



Murs de protection de la rampe  
de lancement : vue générale.  
Phot. Pierre Thibaut  
IVR31\_20126201656NUCA



Murs de protection de la rampe  
de lancement : vue latérale.  
Phot. Pierre Thibaut  
IVR31\_20126201653NUCA



Murs de protection de la rampe de  
lancement : vue de trois-quarts.



Murs de protection de la rampe de  
lancement : vue de face.

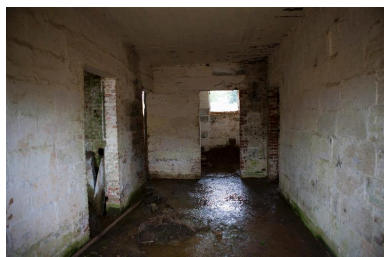


Blockhaus non identifié.  
Phot. Pierre Thibaut

Phot. Pierre Thibaut  
IVR31\_20126201658NUCA



Fondations en béton.  
Phot. Pierre Thibaut  
IVR31\_20126201686NUCA



Abri casernement : vue intérieure.  
Phot. Pierre Thibaut  
IVR31\_20126201696NUCA

Phot. Pierre Thibaut  
IVR31\_20126201659NUCA



Abri casernement : vue antérieure.  
Phot. Pierre Thibaut  
IVR31\_20126201691NUCA



Abri casernement : vue intérieure.  
Phot. Pierre Thibaut  
IVR31\_20126201700NUCA

IVR31\_20126201662NUCA



Abri casernement : vue postérieure.  
Phot. Pierre Thibaut  
IVR31\_20126201690NUCA



Abri casernement : vue intérieure.  
Phot. Pierre Thibaut  
IVR31\_20126201697NUCA

## Dossiers liés

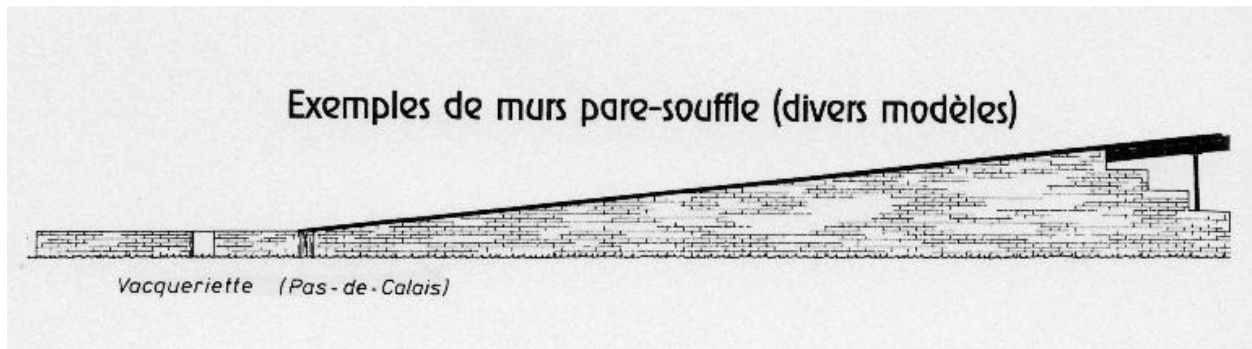
### Dossiers de synthèse :

Patrimoine de la Seconde Guerre mondiale dans le canton du Parcq : pas de tir dits sites de lancement V1, édifices logistiques dits galeries souterraines de stockage et dits postes de commandement, poste d'observation dit tour de veille aérienne, blockhaus (IA62002551)

### Oeuvre(s) contenue(s) :

Auteur(s) du dossier : Thomas Darras, Christophe Delille

Copyright(s) : (c) Comité cantonal de développement du canton du Parcq ; (c) Région Hauts-de-France - Inventaire général



Exemple de murs pare-souffle relevé à Vacqueriette-Erquières. Extrait de DELEFOSSE, Yannick. *V1 Arme du désespoir*, Edition Lela Presse, 2011.

Référence du document reproduit :

- DELEFOSSE, Yannick. **V1 Arme du désespoir**. [s. l.] : Édition Lela Presse, 2011.

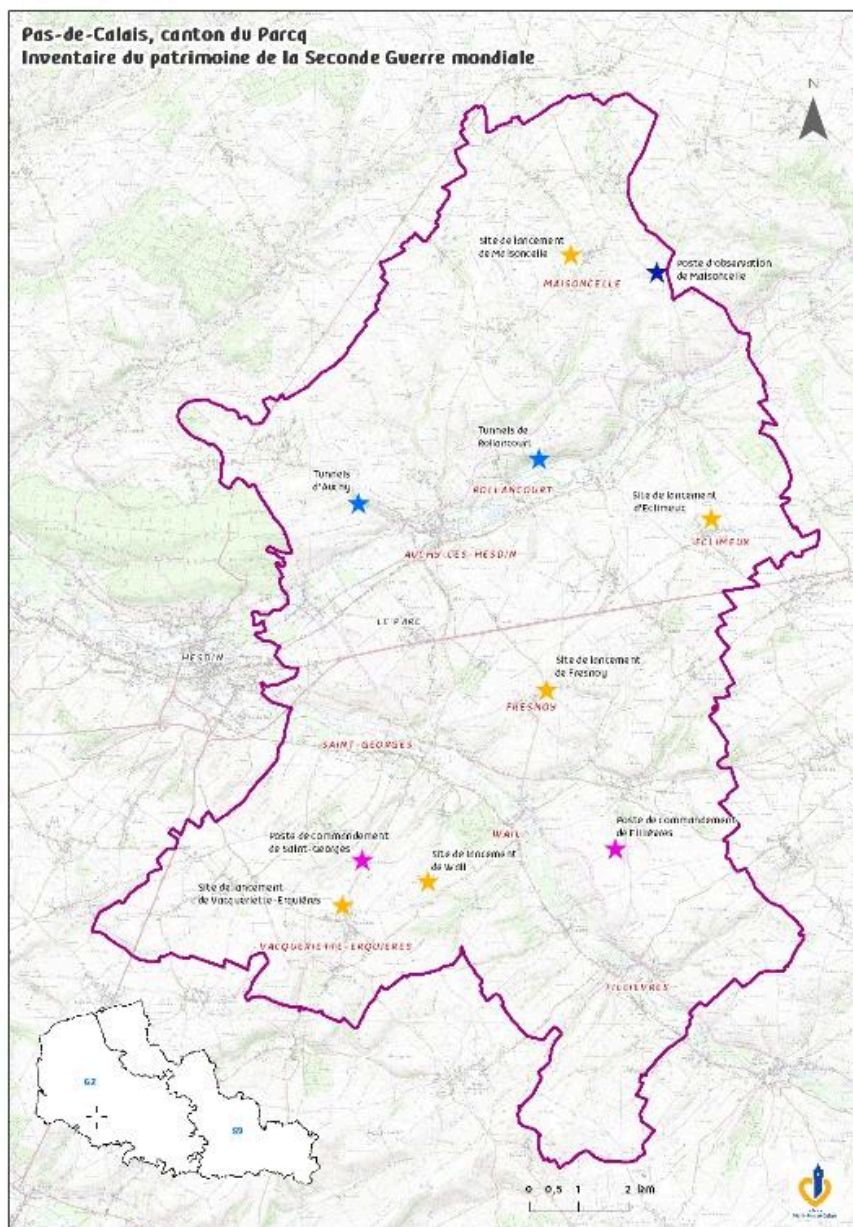
IVR31\_20126201787NUCA

Auteur de l'illustration : Thibaut Pierre (reproduction)

Date de prise de vue : 2012

(c) Région Hauts-de-France - Inventaire général

reproduction soumise à autorisation du titulaire des droits d'exploitation



Carte de localisation du patrimoine de la Seconde Guerre mondiale dans le canton du Parc.

IVR31\_20126201497NUD

Auteur de l'illustration : Jean-Marc Ramette

(c) Région Hauts-de-France - Inventaire général

reproduction soumise à autorisation du titulaire des droits d'exploitation



Bâtiment de stockage d'attente.

IVR31\_20126201684NUCA

Auteur de l'illustration : Pierre Thibaut

Date de prise de vue : 2012

(c) Région Hauts-de-France - Inventaire général

reproduction soumise à autorisation du titulaire des droits d'exploitation





Chemin d'accès creusé dans le sol.

IVR31\_20126201688NUCA

Auteur de l'illustration : Pierre Thibaut

Date de prise de vue : 2012

(c) Région Hauts-de-France - Inventaire général

reproduction soumise à autorisation du titulaire des droits d'exploitation



Chemin d'accès creusé dans le sol.

IVR31\_20126201671NUCA

Auteur de l'illustration : Pierre Thibaut

Date de prise de vue : 2012

(c) Région Hauts-de-France - Inventaire général

reproduction soumise à autorisation du titulaire des droits d'exploitation



Bâtiment de montage. Vue générale prise depuis le sud-est.

IVR31\_20126201673NUCA

Auteur de l'illustration : Pierre Thibaut

Date de prise de vue : 2012

(c) Région Hauts-de-France - Inventaire général

reproduction soumise à autorisation du titulaire des droits d'exploitation



Vue d'ensemble du bâtiment de montage (à gauche) et du bâtiment de stockage des réactifs chimiques (à droite).

IVR31\_20126201651NUCA

Auteur de l'illustration : Pierre Thibaut

Date de prise de vue : 2012

(c) Région Hauts-de-France - Inventaire général

reproduction soumise à autorisation du titulaire des droits d'exploitation



Bâtiment de montage. Vue générale prise depuis le nord-ouest.

IVR31\_20126201678NUCA

Auteur de l'illustration : Pierre Thibaut

Date de prise de vue : 2012

(c) Région Hauts-de-France - Inventaire général

reproduction soumise à autorisation du titulaire des droits d'exploitation



Vue intérieure du bâtiment de montage.

IVR31\_20126201675NUCA

Auteur de l'illustration : Pierre Thibaut

Date de prise de vue : 2012

(c) Région Hauts-de-France - Inventaire général

reproduction soumise à autorisation du titulaire des droits d'exploitation



Bâtiment de stockage des réactifs chimiques. A l'arrière-plan, le bâtiment de montage.

IVR31\_20126201679NUCA

Auteur de l'illustration : Pierre Thibaut

Date de prise de vue : 2012

(c) Région Hauts-de-France - Inventaire général

reproduction soumise à autorisation du titulaire des droits d'exploitation



Bâtiment de stockage des réactifs chimiques : détail de l'entrée semi-enterrée.

IVR31\_20126201680NUCA

Auteur de l'illustration : Pierre Thibaut

Date de prise de vue : 2012

(c) Région Hauts-de-France - Inventaire général

reproduction soumise à autorisation du titulaire des droits d'exploitation





Bâtiment de stockage des réactifs chimiques. Angle sud-est.

IVR31\_20126201681NUCA

Auteur de l'illustration : Pierre Thibaut

Date de prise de vue : 2012

(c) Région Hauts-de-France - Inventaire général

reproduction soumise à autorisation du titulaire des droits d'exploitation



Atelier : élévation antérieure.

IVR31\_20126201650NUCA

Auteur de l'illustration : Pierre Thibaut

Date de prise de vue : 2012

(c) Région Hauts-de-France - Inventaire général

reproduction soumise à autorisation du titulaire des droits d'exploitation



Aatelier : élévation latérale.

IVR31\_20126201652NUCA

Auteur de l'illustration : Pierre Thibaut

Date de prise de vue : 2012

(c) Région Hauts-de-France - Inventaire général

reproduction soumise à autorisation du titulaire des droits d'exploitation



Vestiges d'un abri de stockage en forme de ski.

IVR31\_20126201661NUCA

Auteur de l'illustration : Pierre Thibaut

Date de prise de vue : 2012

(c) Région Hauts-de-France - Inventaire général

reproduction soumise à autorisation du titulaire des droits d'exploitation



Vestiges d'un abri de stockage en forme de ski.

IVR31\_20126201663NUCA

Auteur de l'illustration : Pierre Thibaut

Date de prise de vue : 2012

(c) Région Hauts-de-France - Inventaire général

reproduction soumise à autorisation du titulaire des droits d'exploitation



Vue générale d'un bâtiment de stockage en forme de ski.

IVR31\_20126201664NUCA

Auteur de l'illustration : Pierre Thibaut

Date de prise de vue : 2012

(c) Région Hauts-de-France - Inventaire général

reproduction soumise à autorisation du titulaire des droits d'exploitation



Vue générale d'un bâtiment de stockage en forme de ski.

IVR31\_20126201665NUCA

Auteur de l'illustration : Pierre Thibaut

Date de prise de vue : 2012

(c) Région Hauts-de-France - Inventaire général

reproduction soumise à autorisation du titulaire des droits d'exploitation



Bâtiment de stockage en forme de ski.

IVR31\_20126201667NUCA

Auteur de l'illustration : Pierre Thibaut

Date de prise de vue : 2012

(c) Région Hauts-de-France - Inventaire général

reproduction soumise à autorisation du titulaire des droits d'exploitation





Bâtiment de stockage en forme de ski.

IVR31\_20126201668NUCA

Auteur de l'illustration : Pierre Thibaut

Date de prise de vue : 2012

(c) Région Hauts-de-France - Inventaire général

reproduction soumise à autorisation du titulaire des droits d'exploitation



Bâtiment amagnétique.

IVR31\_20126201693NUCA

Auteur de l'illustration : Pierre Thibaut

Date de prise de vue : 2012

(c) Région Hauts-de-France - Inventaire général

reproduction soumise à autorisation du titulaire des droits d'exploitation



Bunker de tir.

IVR31\_20126201657NUCA

Auteur de l'illustration : Pierre Thibaut

Date de prise de vue : 2012

(c) Région Hauts-de-France - Inventaire général

reproduction soumise à autorisation du titulaire des droits d'exploitation



Murs de protection de la rampe de lancement : vue générale.

IVR31\_20126201656NUCA

Auteur de l'illustration : Pierre Thibaut

Date de prise de vue : 2012

(c) Région Hauts-de-France - Inventaire général

reproduction soumise à autorisation du titulaire des droits d'exploitation



Murs de protection de la rampe de lancement : vue latérale.

IVR31\_20126201653NUCA

Auteur de l'illustration : Pierre Thibaut

Date de prise de vue : 2012

(c) Région Hauts-de-France - Inventaire général

reproduction soumise à autorisation du titulaire des droits d'exploitation



Murs de protection de la rampe de lancement : vue de trois-quarts.

IVR31\_20126201658NUCA

Auteur de l'illustration : Pierre Thibaut

Date de prise de vue : 2012

(c) Région Hauts-de-France - Inventaire général

reproduction soumise à autorisation du titulaire des droits d'exploitation



Murs de protection de la rampe de lancement : vue de face.

IVR31\_20126201659NUCA

Auteur de l'illustration : Pierre Thibaut

Date de prise de vue : 2012

(c) Région Hauts-de-France - Inventaire général

reproduction soumise à autorisation du titulaire des droits d'exploitation



Blockhaus non identifié.

IVR31\_20126201662NUCA

Auteur de l'illustration : Pierre Thibaut

Date de prise de vue : 2012

(c) Région Hauts-de-France - Inventaire général

reproduction soumise à autorisation du titulaire des droits d'exploitation





Fondations en béton.

IVR31\_20126201686NUCA

Auteur de l'illustration : Pierre Thibaut

Date de prise de vue : 2012

(c) Région Hauts-de-France - Inventaire général

reproduction soumise à autorisation du titulaire des droits d'exploitation



Abri casernement : vue antérieure.

IVR31\_20126201691NUCA

Auteur de l'illustration : Pierre Thibaut

Date de prise de vue : 2012

(c) Région Hauts-de-France - Inventaire général

reproduction soumise à autorisation du titulaire des droits d'exploitation



Abri casernement : vue postérieure.

IVR31\_20126201690NUCA

Auteur de l'illustration : Pierre Thibaut

Date de prise de vue : 2012

(c) Région Hauts-de-France - Inventaire général

reproduction soumise à autorisation du titulaire des droits d'exploitation



Abri casernement : vue intérieure.

IVR31\_20126201696NUCA

Auteur de l'illustration : Pierre Thibaut

Date de prise de vue : 2012

(c) Région Hauts-de-France - Inventaire général

reproduction soumise à autorisation du titulaire des droits d'exploitation



Abri casernement : vue intérieure.

IVR31\_20126201700NUCA

Auteur de l'illustration : Pierre Thibaut

Date de prise de vue : 2012

(c) Région Hauts-de-France - Inventaire général

reproduction soumise à autorisation du titulaire des droits d'exploitation



Abri casernement : vue intérieure.

IVR31\_20126201697NUCA

Auteur de l'illustration : Pierre Thibaut

Date de prise de vue : 2012

(c) Région Hauts-de-France - Inventaire général

reproduction soumise à autorisation du titulaire des droits d'exploitation