

Hauts-de-France, Nord  
Gommegnies  
306, 308 rue du Centre

## Ancienne ferme et café

### Références du dossier

Numéro de dossier : IA59003580  
Date de l'enquête initiale : 2009  
Date(s) de rédaction : 2009  
Cadre de l'étude : inventaire préliminaire PNR Avesnois  
Degré d'étude : étudié

### Désignation

Dénomination : ferme, café  
Destinations successives : ferme, maison  
Parties constituantes non étudiées : grange, écurie, remise, étable, cour, mur de clôture

### Compléments de localisation

Milieu d'implantation : en village  
Références cadastrales : 1803, F, 153 ; 1826, B1, 440 ; 1897, B3, 657, 658. 1897 B3 657, 658 ; 2008, OB, 542

### Historique

Une pierre située au-dessus de la porte du logis indique la date de 1738. Celle-ci correspond à la construction du rez-de-chaussée, qui comporte des ouvertures cintrées, alternant briques et dés de calcaire marbrier. Il s'agit du plus ancien logis de ferme daté, repéré à Gommegnies.

Sur le cadastre de 1803, la ferme se présente comme un long rectangle. Sur celui de 1826, elle adopte un plan en L, avec sans doute la grange en retour. En revanche, sur le cadastre établi en 1897, la ferme a le même plan qu'aujourd'hui : un passage vers l'arrière de la parcelle est ménagé entre la grange et l'étable contiguë au logis. Cependant, la grange ne semble pas avoir été entièrement reconstruite entre 1826 et 1897, mais amputée de la partie attenante à l'étable (à l'est) et prolongée à l'ouest, avec l'adjonction d'une seconde étable en retour, malgré l'étroitesse de la parcelle située au coeur du village. Cette amputation explique que le pignon soit formé de silex et de torchis, car il s'agissait à l'origine d'un mur intérieur.

D'après les propriétaires actuels, la ferme a également eu un usage de café, comme en témoigne une pierre de jeu de billion visible sur le trottoir devant le bâtiment, pierre sur laquelle des quilles étaient placées, sur des encoches. L'accès à la partie café se faisait alors par un escalier situé en pignon (visible sur le cadastre de 1897), pignon refait depuis dans sa partie ouest.

Période(s) principale(s) : 2e quart 18e siècle, milieu 19e siècle  
Dates : 1738 (porte la date)

### Description

Le logis est implanté perpendiculairement à la voie. Lui est accolé un volume plus bas, qui servait sans doute d'étables et de fenil, et qui est aujourd'hui transformé en logement. Laissant un passage libre vers l'arrière de la parcelle et la rue Neuve, la grange est implantée perpendiculairement au logis. Très transformée, elle présente une maçonnerie composée de brique, associée à du bois, mais également de silex et de torchis. En retour, a été construit un volume abritant également une étable, surmontée d'un fenil. Derrière la grange se trouve un bâtiment accueillant des lapins et des moutons. La cour a conservé son pavage en grès.

## Éléments descriptifs

Matériau(x) du gros-oeuvre, mise en oeuvre et revêtement : brique ; calcaire marbrier ; torchis ; silex ; grès

Matériau(x) de couverture : matériau synthétique en couverture, ardoise, tôle nervurée

Étage(s) ou vaisseau(x) : sous-sol, 1 étage carré

Type(s) de couverture : toit à deux pans

## Typologies et état de conservation

Typologies : ferme organisée autour d'une cour

État de conservation : bon état, remanié

## Statut, intérêt et protection

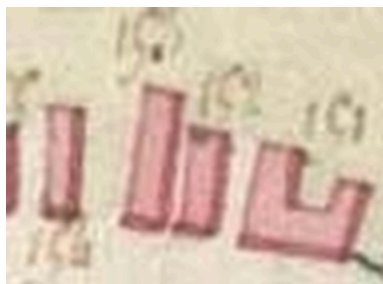
Statut de la propriété : propriété privée

## Références documentaires

### Documents d'archive

- Archives départementales du Nord. série P ; P 30 / 150 / 000001a. **Gommegnies : extrait du tableau d'assemblage, vue des sections C, D, F**, dessin, 1803.  
extrait
- Archives départementales du Nord ; série P : P 31 / 712 / 012836. Gommegnies : section B dite du Centre, 1ère feuille, dessin, 1826.  
extrait
- Archives départementales du Nord ; série P : P 31 / 712 / 012848. Gommegnies : section B dite du Centre, 2ème feuille, dessin, 1897.  
extrait

## Illustrations



Extrait de la feuille cadastrale C, D, F. Plan de situation en 1803.  
Phot. Pierre Pigaglio (reproduction)  
IVR31\_20095902604NUCA



Extrait de la feuille cadastrale B1. Plan de situation en 1826.  
Phot. Pierre Pigaglio (reproduction)  
IVR31\_20095902605NUCA



Extrait de la feuille cadastrale B3. Plan de situation en 1897.  
Phot. Pierre Pigaglio (reproduction)  
IVR31\_20095902606NUCA



Vue générale depuis la voie.  
Phot. Pierre Thibaut  
IVR31\_20095903287NUCA



Vue générale du logis.  
Phot. Pierre Thibaut  
IVR31\_20095903282NUCA



Vue de l'ancienne étable-  
fenil, transformée en logement.  
Phot. Pierre Thibaut  
IVR31\_20095903273NUCA



Vue de l'ancienne étable-  
fenil, transformée en logement.  
Phot. Pierre Thibaut  
IVR31\_20095903272NUCA



Détail de la porte du logis.  
Phot. Pierre Thibaut  
IVR31\_20095903271NUCA



Détail de la date portée au-  
dessus de la porte du logis.  
Phot. Pierre Thibaut  
IVR31\_20095903270NUCA





Vue du revers du logis.  
Phot. Pierre Thibaut  
IVR31\_20095903283NUCA



Vue du passage entre  
le logis et la grange.  
Phot. Pierre Thibaut  
IVR31\_20095903276NUCA



Vue générale de la grange et  
de la seconde étable-fenil.  
Phot. Pierre Thibaut  
IVR31\_20095903281NUCA



Vue de la seconde étable-fenil.  
Phot. Pierre Thibaut  
IVR31\_20095903274NUCA



Vue du revers de la grange.  
Phot. Pierre Thibaut  
IVR31\_20095903275NUCA



Détail de la maçonnerie du  
pignon est de la grange.  
Phot. Pierre Thibaut  
IVR31\_20095903277NUCA



Vue de la pierre du jeu de billion  
(dalle en calcaire marbrier avec des  
encoches marquant l'emplacement des  
quilles) située devant la ferme-café.  
Phot. Raphaël Coipel

IVR31\_20095902061NUCA

## **Dossiers liés**

### **Dossiers de synthèse :**

Maisons, fermes (IA59002985) Nord-Pas-de-Calais, Nord, Gommegnies

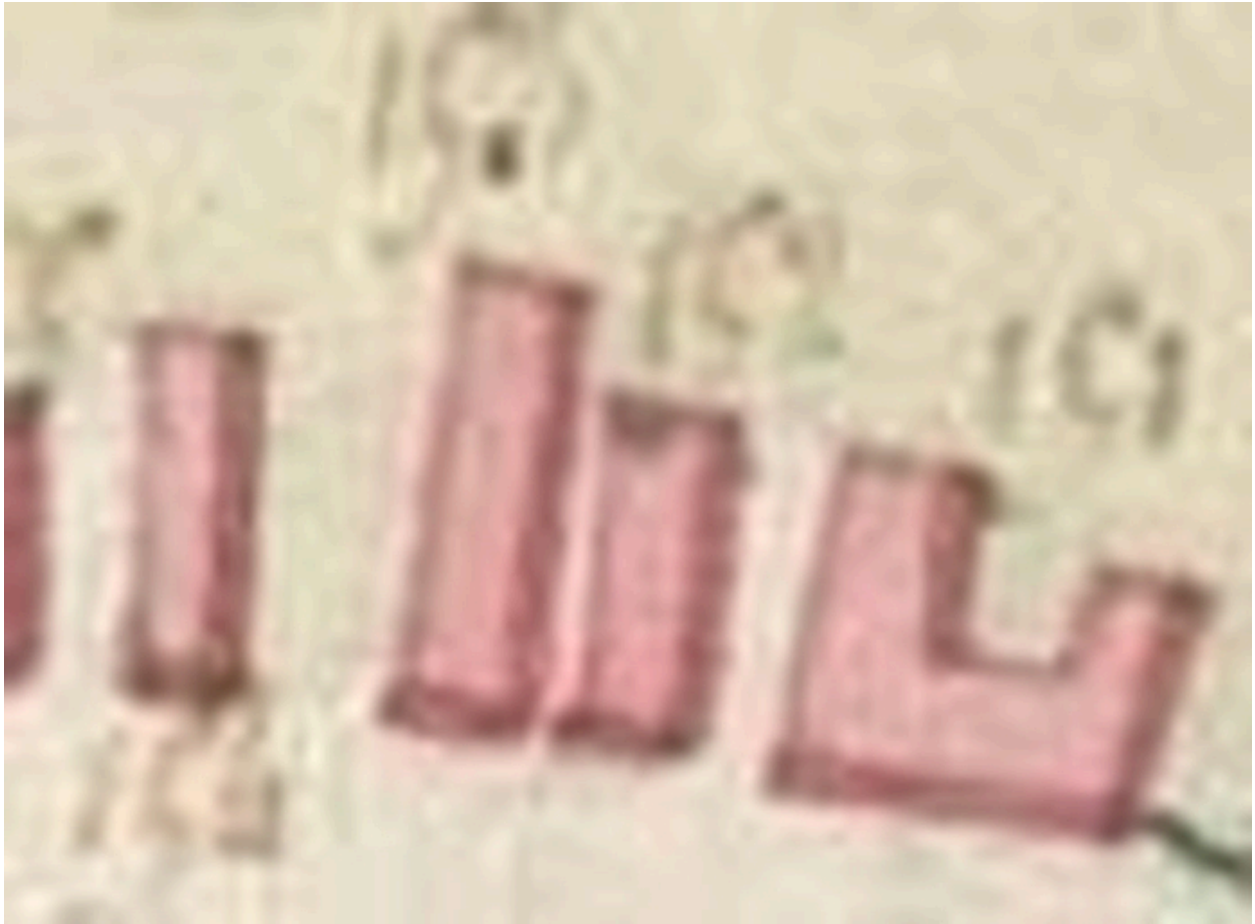
### **Oeuvre(s) contenue(s) :**

### **Oeuvre(s) en rapport :**

Village (IA59002858) Nord-Pas-de-Calais, Nord, Gommegnies

Auteur(s) du dossier : Catherine Guillot, Raphaël Coipel

Copyright(s) : (c) Région Hauts-de-France - Inventaire général ; (c) Parc Naturel Régional de l'Avesnois



Extrait de la feuille cadastrale C, D, F. Plan de situation en 1803.

Référence du document reproduit :

- Archives départementales du Nord. série P ; P 30 / 150 / 000001a. **Gommegnies : extrait du tableau d'assemblage, vue des sections C, D, F**, dessin, 1803.

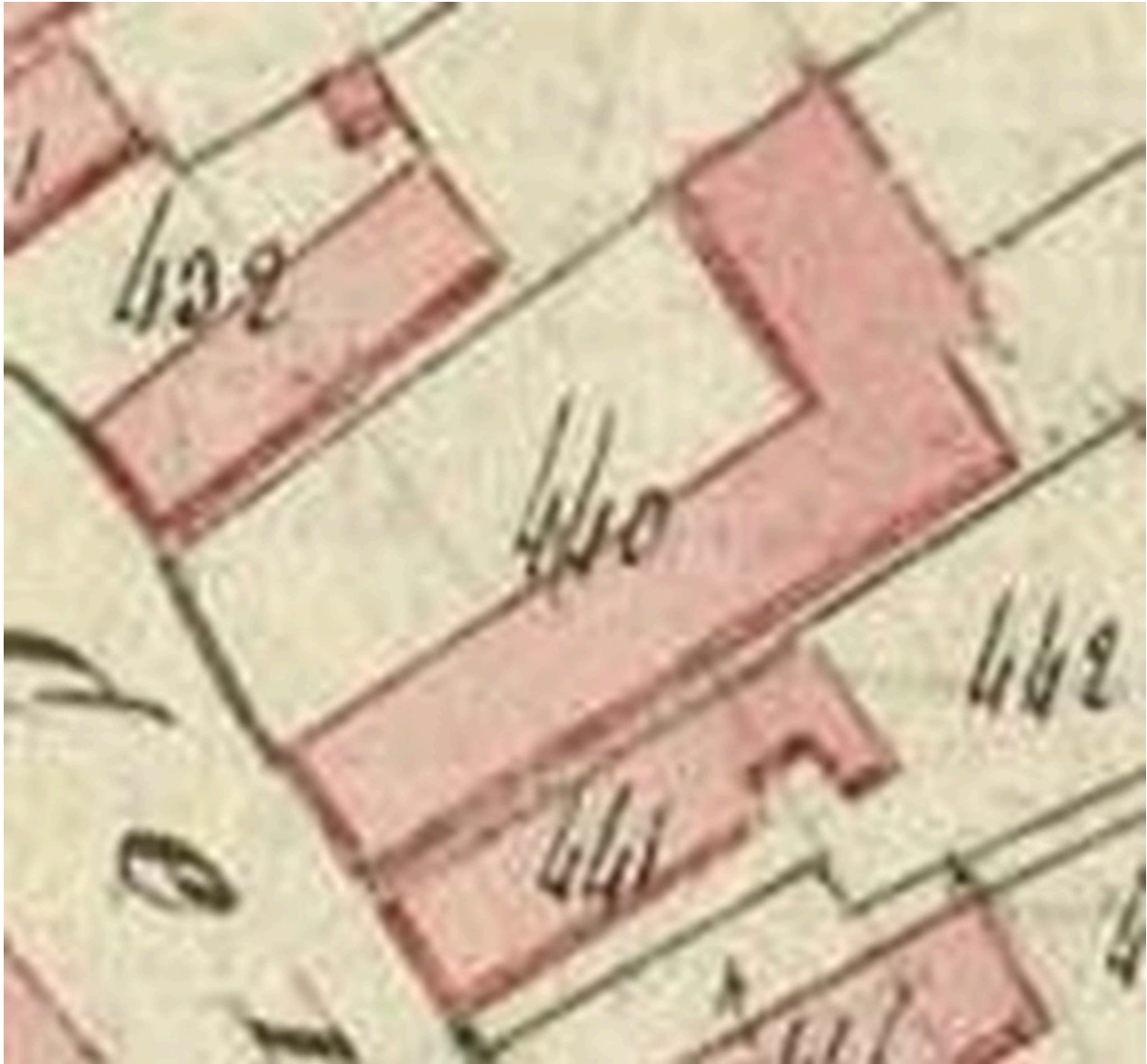
IVR31\_20095902604NUCA

Auteur de l'illustration : Pierre Pigaglio (reproduction)

Date de prise de vue : 2009

(c) Région Hauts-de-France - Inventaire général ; (c) Département du Nord - Archives départementales  
reproduction soumise à autorisation du titulaire des droits d'exploitation





Extrait de la feuille cadastrale B1. Plan de situation en 1826.

Référence du document reproduit :

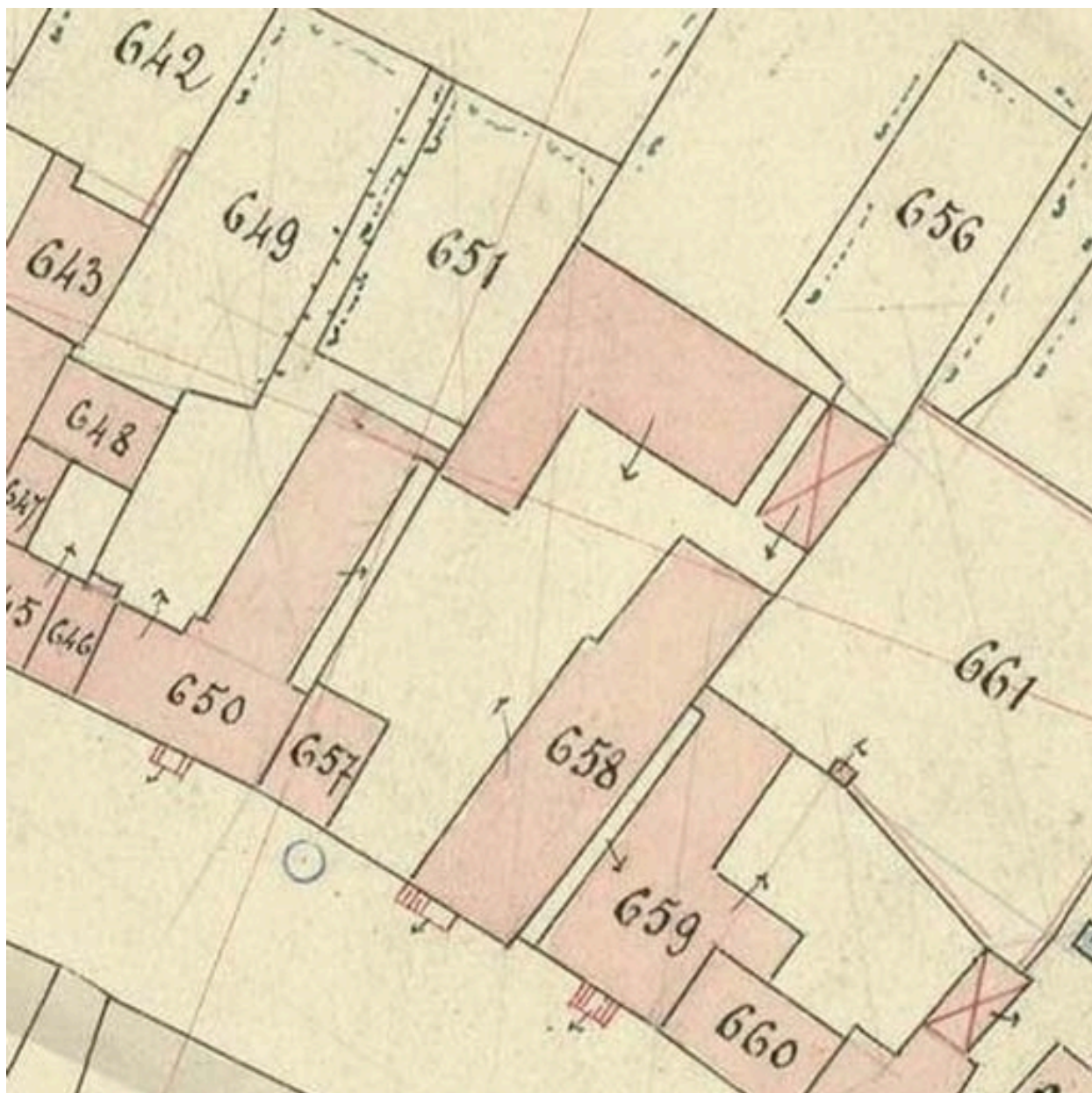
- Archives départementales du Nord ; série P : P 31 / 712 / 012836. Gommegnies : section B dite du Centre, 1ère feuille, dessin, 1826.

IVR31\_20095902605NUCA

Auteur de l'illustration : Pierre Pigaglio (reproduction)

Date de prise de vue : 2009

(c) Région Hauts-de-France - Inventaire général ; (c) Département du Nord - Archives départementales  
reproduction soumise à autorisation du titulaire des droits d'exploitation



Extrait de la feuille cadastrale B3. Plan de situation en 1897.

Référence du document reproduit :

- Archives départementales du Nord ; série P : P 31 / 712 / 012853. Gommegnies : section C dite du Bois de Gommegnies, 3ème feuille, dessin, 1897.

IVR31\_20095902606NUCA

Auteur de l'illustration : Pierre Pigaglio (reproduction)

Date de prise de vue : 2009

(c) Région Hauts-de-France - Inventaire général ; (c) Département du Nord - Archives départementales  
reproduction soumise à autorisation du titulaire des droits d'exploitation





Vue générale depuis la voie.

IVR31\_20095903287NUCA

Auteur de l'illustration : Pierre Thibaut

Date de prise de vue : 2009

(c) Région Hauts-de-France - Inventaire général  
reproduction soumise à autorisation du titulaire des droits d'exploitation



Vue générale du logis.

IVR31\_20095903282NUCA

Auteur de l'illustration : Pierre Thibaut

Date de prise de vue : 2009

(c) Région Hauts-de-France - Inventaire général  
reproduction soumise à autorisation du titulaire des droits d'exploitation



Vue de l'ancienne étable-fenil, transformée en logement.

IVR31\_20095903273NUCA

Auteur de l'illustration : Pierre Thibaut

Date de prise de vue : 2009

(c) Région Hauts-de-France - Inventaire général  
reproduction soumise à autorisation du titulaire des droits d'exploitation





Vue de l'ancienne étable-fenil, transformée en logement.

IVR31\_20095903272NUCA

Auteur de l'illustration : Pierre Thibaut

Date de prise de vue : 2009

(c) Région Hauts-de-France - Inventaire général  
reproduction soumise à autorisation du titulaire des droits d'exploitation



Détail de la porte du logis.

IVR31\_20095903271NUCA

Auteur de l'illustration : Pierre Thibaut

Date de prise de vue : 2009

(c) Région Hauts-de-France - Inventaire général  
reproduction soumise à autorisation du titulaire des droits d'exploitation



Détail de la date portée au-dessus de la porte du logis.

IVR31\_20095903270NUCA

Auteur de l'illustration : Pierre Thibaut

Date de prise de vue : 2009

(c) Région Hauts-de-France - Inventaire général

reproduction soumise à autorisation du titulaire des droits d'exploitation





Vue du revers du logis.

IVR31\_20095903283NUCA

Auteur de l'illustration : Pierre Thibaut

Date de prise de vue : 2009

(c) Région Hauts-de-France - Inventaire général

reproduction soumise à autorisation du titulaire des droits d'exploitation



Vue du passage entre le logis et la grange.

IVR31\_20095903276NUCA

Auteur de l'illustration : Pierre Thibaut

Date de prise de vue : 2009

(c) Région Hauts-de-France - Inventaire général  
reproduction soumise à autorisation du titulaire des droits d'exploitation



Vue générale de la grange et de la seconde étable-fenil.

IVR31\_20095903281NUCA

Auteur de l'illustration : Pierre Thibaut

Date de prise de vue : 2009

(c) Région Hauts-de-France - Inventaire général

reproduction soumise à autorisation du titulaire des droits d'exploitation





Vue de la seconde étable-fenil.

IVR31\_20095903274NUCA

Auteur de l'illustration : Pierre Thibaut

Date de prise de vue : 2009

(c) Région Hauts-de-France - Inventaire général  
reproduction soumise à autorisation du titulaire des droits d'exploitation



Vue du revers de la grange.

IVR31\_20095903275NUCA

Auteur de l'illustration : Pierre Thibaut

Date de prise de vue : 2009

(c) Région Hauts-de-France - Inventaire général

reproduction soumise à autorisation du titulaire des droits d'exploitation



Détail de la maçonnerie du pignon est de la grange.

IVR31\_20095903277NUCA

Auteur de l'illustration : Pierre Thibaut

Date de prise de vue : 2009

(c) Région Hauts-de-France - Inventaire général  
reproduction soumise à autorisation du titulaire des droits d'exploitation





Vue de la pierre du jeu de billion (dalle en calcaire marbrier avec des encoches marquant l'emplacement des quilles) située devant la ferme-café.

IVR31\_20095902061NUCA

Auteur de l'illustration : Raphaël Coipel

Date de prise de vue : 2009

(c) Région Hauts-de-France - Inventaire général

reproduction soumise à autorisation du titulaire des droits d'exploitation