

Hauts-de-France, Somme
Ault
Bois-de-Cise
route du Casino

Ancien café et restaurant, dit Américan Bar, devenu Hôtel de la Plage (détruit)

Références du dossier

Numéro de dossier : IA80001935

Date de l'enquête initiale : 2002

Date(s) de rédaction : 2005, 2016

Cadre de l'étude : patrimoine de la villégiature la Côte picarde, patrimoine de la villégiature Villégiature et tourisme en Picardie

Degré d'étude : repéré

Désignation

Dénomination : café, restaurant, hôtel de voyageurs

Appellation : American Bar, Hôtel de la Plage

Compléments de localisation

Milieu d'implantation : en écart

Références cadastrales : 1983, AM, 105

Historique

Café construit entre 1901 et 1904 (date d'imposition) pour François Beaulieu, cafetier à Ault (matrices cadastrales). Une remise et une écurie sont imposées comme constructions neuves l'année suivante. François Beaulieu, originaire de Lyon, se déclare restaurateur du Bar Américain dans le recensement de 1906. Il n'apparaît plus dans le recensement de 1911. L'édifice devient l'Hôtel de la Plage, cité dans le guide de 1912.

Période(s) principale(s) : 1er quart 20e siècle

Description

Éléments descriptifs

Typologies et état de conservation

Typologies : café

État de conservation : détruit

Références documentaires

Documents d'archive

- AD Somme. Série P ; 3 P 39/9 et 3 P 39/10. **Ault, matrices cadastrales des propriétés bâties (1882-1911).** case 68
-

Bains de mer du Nord et de Belgique, du Tréport à la frontière hollandaise. Paris : Hachette, Guides Joanne, 1912.

Documents figurés

- **Bois-de-Cise, Bar Américain**, carte postale, par L.L. photographe éditeur, 1er quart 20e siècle (coll. part.).
- **72 - Bois-de-Cise, l'Américain Bar, le square Dussautoy**, carte postale, par N.D. photographe éditeur, 1er quart 20e siècle (coll. part.).
- **Plage du Bois-de-Cise, carrefour de la mare aux Boeufs**, carte postale, par Mme Loret éditeur, 1er quart 20e siècle (coll. part.).

Bibliographie

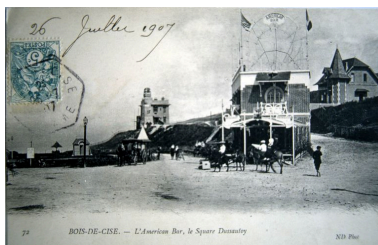
- MONBORGNE, Jean. **Il était une fois, le Bois de Cise, perle de la Côte picarde.** Luneray : Editions Bertout, 1994.
p. 131

Illustrations



La terrasse de l'Américain Bar, carte postale, 1er quart 20e siècle (coll. part.).

Phot. Monnehay-Vulliet Marie-Laure
IVR22_20058000557XAB



L'Américain Bar vu depuis l'avenue du Bois-de-Cise, carte postale, 1er quart 20e siècle (coll. part.).

Phot. Monnehay-Vulliet Marie-Laure
IVR22_20058000556XAB



L'Américain Bar et le square Dussautoy, carte postale, 1er quart 20e siècle (coll. part.).

Phot. Monnehay-Vulliet Marie-Laure
IVR22_20058000537XAB

Dossiers liés

Dossiers de synthèse :

Les établissements hôteliers et les pensions de famille de la Côte picarde (IA80001525)

Oeuvre(s) contenue(s) :

Oeuvre(s) en rapport :

La station balnéaire du Bois-de-Cise à Ault (IA80001254) Hauts-de-France, Somme, Ault, Bois-de-Cise

Auteur(s) du dossier : Elisabeth Justome, Isabelle Barbedor

Copyright(s) : (c) Région Hauts-de-France - Inventaire général ; (c) Département de la Somme ; (c) SMACOPI

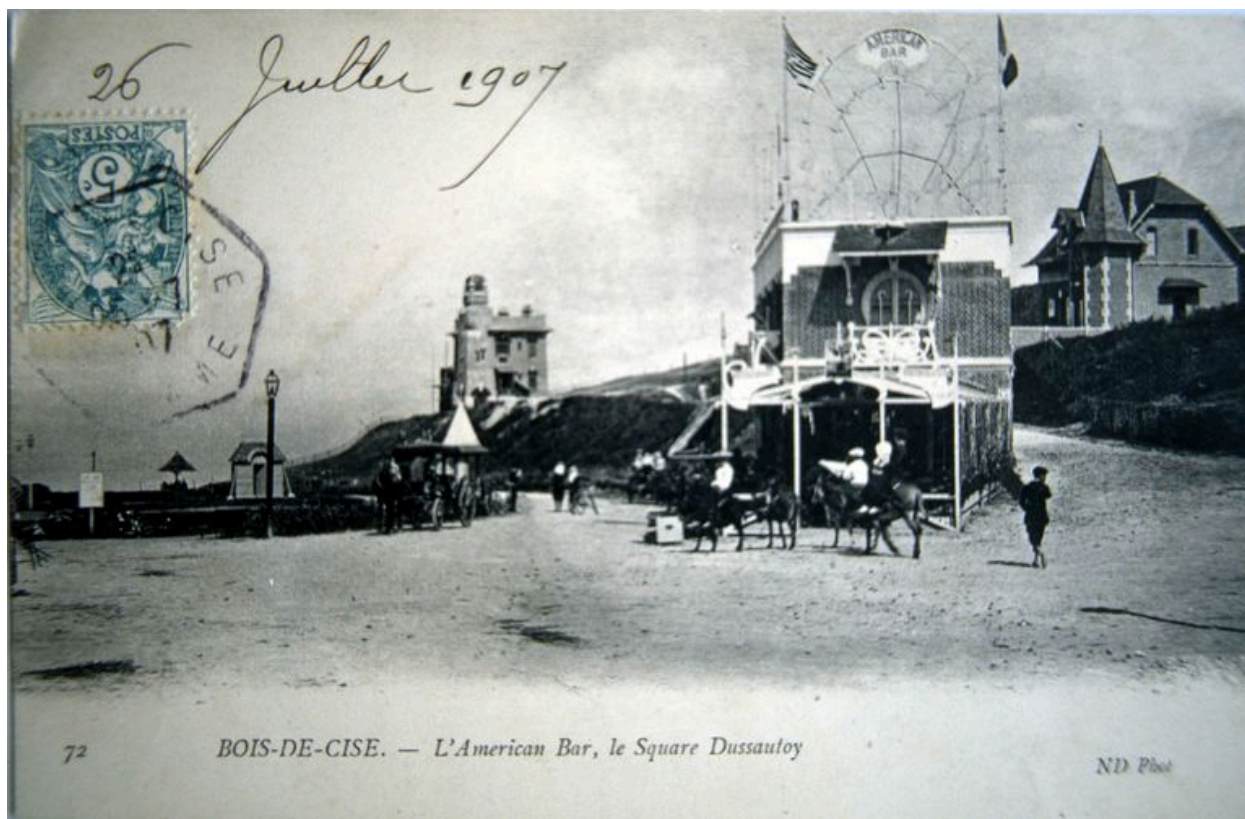


La terrasse de l'Américain Bar, carte postale, 1er quart 20e siècle (coll. part.).

IVR22_20058000557XAB

Auteur de l'illustration : Monnehay-Vulliet Marie-Laure

(c) Ministère de la culture - Inventaire général ; (c) Département de la Somme ; (c) SMACOPI ; (c) AGIR-Pic
reproduction soumise à autorisation du titulaire des droits d'exploitation



L'Américain Bar vu depuis l'avenue du Bois-de-Cise, carte postale, 1er quart 20e siècle (coll. part.).

IVR22_20058000556XAB

Auteur de l'illustration : Monnehay-Vulliet Marie-Laure

(c) Ministère de la culture - Inventaire général ; (c) Département de la Somme ; (c) SMACOPI ; (c) AGIR-Pic
reproduction soumise à autorisation du titulaire des droits d'exploitation



L'Américan Bar et le square Dussautoy, carte postale, 1er quart 20e siècle (coll. part.).

IVR22_20058000537XAB

Auteur de l'illustration : Monnehay-Vulliet Marie-Laure

(c) Ministère de la culture - Inventaire général ; (c) Département de la Somme ; (c) SMACOPI ; (c) AGIR-Pic
reproduction soumise à autorisation du titulaire des droits d'exploitation