

Hauts-de-France, Nord
Gondecourt

Casemate à personnel 226

Références du dossier

Numéro de dossier : IA59004870

Date de l'enquête initiale : 2012

Date(s) de rédaction : 2014

Cadre de l'étude : enquête thématique régionale Les ouvrages fortifiés de la Première Guerre mondiale

Degré d'étude : étudié

Désignation

Dénomination : casemate

Précision sur la dénomination : casemate à personnel

Appellation : 226, blockhaus

Compléments de localisation

Milieu d'implantation :

Références cadastrales : 2014, 0A, 376

Historique

Cette casemate d'infanterie fait partie d'un ensemble correspondant à la position Wotan (Wotan Stellung, IA59005106) déployée par les allemands vers 1917. Elle abritait le Régiment d'infanterie de Wavrin et était située sur une tranchée parallèle à la rivière de la Deûle, à environ 300 m de celle-ci. Elle fut probablement dynamitée par les allemands à la fin de la guerre.

Période(s) principale(s) : 1er quart 20e siècle

Description

De plan en L, typique des casemate d'infanterie de la position Stellung, l'édifice en partie explosé est aujourd'hui envahie par la végétation

Éléments descriptifs

Matériau(x) du gros-oeuvre, mise en oeuvre et revêtement : béton, béton armé

Matériau(x) de couverture : béton en couverture

Étage(s) ou vaisseau(x) : en rez-de-chaussée

Type(s) de couverture : terrasse

Typologies et état de conservation

Typologies : coursière de tir

État de conservation : désaffecté, mauvais état

Statut, intérêt et protection

Ce type de casemate à personnel est particulier à ce secteur. De plan en L, il abrite toujours une coursière de tir orientée vers l'arrière, indifféremment située à droite ou à gauche du corps principal.

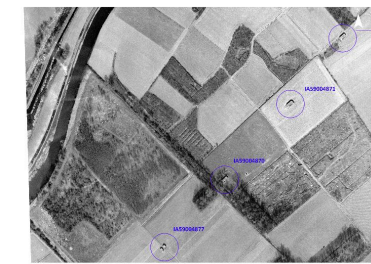
Intérêt de l'œuvre : vestiges de guerre

Statut de la propriété : propriété privée

Illustrations

Extrait du plan "Wotan Stellung" et position de l'édifice (au centre) sur la seconde ligne de défense de la Deûle

Phot. Jean-Marc Ramette
IVR32_20175900531NUCA



Position de l'édifice (au centre) sur photographie aérienne du 13 mars 1965
Phot. Jean-Marc Ramette
IVR32_20175900532NUCA



Position de l'édifice (au centre) sur une orthophotographie de 2009
Phot. Jean-Marc Ramette
IVR32_20175900533NUCA



Vue vers le nord
Phot. Jean-Marc Ramette
IVR31_20145904803NUCA



Vue de trois-quarts vers l'ouest.
Phot. Jean-Marc Ramette
IVR31_20145904800NUCA



Vue de trois-quarts vers le sud-ouest.
Phot. Jean-Marc Ramette
IVR31_20145904801NUCA

Dossiers liés

Est partie constituante de : Ligne fortifiée dite Wotan Stellung (IA59005106) Nord-Pas-de-Calais, Nord, Santes

Dossiers de synthèse :

Les ouvrages fortifiés de la première guerre mondiale : le Champ de bataille des Weppes - dossier de présentation (IA59005044)

Oeuvre(s) contenue(s) :

Auteur(s) du dossier : Jean-Marc Ramette

Copyright(s) : (c) Région Hauts-de-France - Inventaire général

Extrait du plan "Wotan Stellung" et position de l'édifice (au centre) sur la seconde ligne de défense de la Deûle

Référence du document reproduit :

- **Wotan-Stellung** (Bayerisches Hauptstaatsarchiv, Munich ; Inf. Div. (WK) 8268-3).

IVR32_20175900531NUCA

Auteur de l'illustration : Jean-Marc Ramette

(c) Bayerisches Hauptstaatsarchiv, München, Deutschland ; (c) Région Hauts-de-France - Inventaire général
reproduction interdite



Position de l'édifice (au centre) sur photographie aérienne du 13 mars 1965

IVR32_20175900532NUCA

Auteur de l'illustration : Jean-Marc Ramette

(c) IGN ; (c) Région Hauts-de-France - Inventaire général
reproduction soumise à autorisation du titulaire des droits d'exploitation



Position de l'édifice (au centre) sur une orthophotographie de 2009

IVR32_20175900533NUCA

Auteur de l'illustration : Jean-Marc Ramette

(c) IGN ; (c) Région Hauts-de-France - Inventaire général
reproduction soumise à autorisation du titulaire des droits d'exploitation



Vue vers le nord

IVR31_20145904803NUCA

Auteur de l'illustration : Jean-Marc Ramette

(c) Région Hauts-de-France - Inventaire général

reproduction soumise à autorisation du titulaire des droits d'exploitation



Vue de trois-quarts vers l'ouest.

IVR31_20145904800NUCA

Auteur de l'illustration : Jean-Marc Ramette

(c) Région Hauts-de-France - Inventaire général

reproduction soumise à autorisation du titulaire des droits d'exploitation



Vue de trois-quarts vers le sud-ouest.

IVR31_20145904801NUCA

Auteur de l'illustration : Jean-Marc Ramette

(c) Région Hauts-de-France - Inventaire général

reproduction soumise à autorisation du titulaire des droits d'exploitation