

Hauts-de-France, Somme
Amiens
Renancourt
4 rue Edouard-Lucas

Ancien tissage Esnault Pelterie Aîné et Cie, devenu Exploitation du tissage de Renancourt Barbet Massin, puis usine de construction automobile Veglia

Références du dossier

Numéro de dossier : IA00076424
Date de l'enquête initiale : 1986
Date(s) de rédaction : 1987
Cadre de l'étude : patrimoine industriel Somme
Degré d'étude : étudié

Désignation

Dénomination : tissage
Appellation : tissage Esnault Pelterie Aîné et Cie , Exploitation du tissage de Renancourt Barbet Massin , usine de construction automobile Veglia
Destinations successives : tissage, usine de construction automobile
Parties constituantes non étudiées : conciergerie, logement patronal, cour, jardin, atelier de fabrication, cheminée d'usine, chaufferie, réservoir industriel, transformateur

Compléments de localisation

Milieu d'implantation : en ville
Références cadastrales : 1985, HZ, 42

Historique

Tissage de coton mentionné en 1893 sous la raison sociale Esnault-Pelterie Aîné et Cie, modifiée la même année en Esnault-Pelterie, Barbet, Massin et Cie, et dont les ateliers de fabrication sud sont attribués (avant 1897) à l'architecte Bidoire. Les dépendances (conciergerie, logement patronal et un portail principal ornementé, aujourd'hui détruit) ont été construites en même temps. Un deuxième bloc d'ateliers a été édifié à la fin du 2e quart 20e siècle. En 1952, Barbet Massin Popelin et Cie produisaient encore des tissus de coton et de velours côtelé.

Après la reprise vers 1964 par la **Sté nouvelle auto-équipement Veglia** (tableaux de bord), de nouveaux ateliers ont été construits au nord en 1978.

La **cité Esnault-Pelterie** était destinée à loger les ouvriers du tissage.

Équipement industriel et machines :

1890 : 300 métiers. 1897 : 1056 métiers. 1898 : 2 machines Farcot de 300 ch chacune.

Effectifs :

1962 : plus de 100 salariés.

Existence d'un fonds d'archives privées.

Période(s) principale(s) : 4e quart 19e siècle, 2e quart 20e siècle, 4e quart 20e siècle

Dates : 1978 (daté par source)

Auteur(s) de l'oeuvre : Bidoire (architecte, attribution par source)

Description

Usine principalement en rez-de-chaussée.

Atelier de fabrication (1) en rez-de-chaussée, shed, en ardoise.

Atelier de fabrication (2) à un étage carré, shed en tuile mécanique avec pignons à redents.

Atelier de fabrication (3) en essentage de tôle.

Logement patronal à deux étages carrés, en élévation ordonnancée avec étage de comble, toit à longs pans brisés.

Cheminée d'usine tronquée à base circulaire.

Surface du site en m2 : 23368 ; surface bâtie en m2 : 9885.

Eléments descriptifs

Matériau(x) du gros-oeuvre, mise en oeuvre et revêtement : brique ; essentage de tôle

Matériau(x) de couverture : tuile mécanique, ardoise

Étage(s) ou vaisseau(x) : sous-sol, 2 étages carrés, étage de comble

Statut, intérêt et protection

Statut de la propriété : propriété privée

Références documentaires

Documents d'archive

- AD Somme. Série M ; M 96848. **Déclarations et autorisations d'appareils à vapeur.**
- AD Somme. Série M ; M 96849. **Déclarations et autorisations d'appareils à vapeur.**
- AD Somme. Série M ; M 96893. **Déclarations et autorisations d'appareils à vapeur.**
- AD Somme. Série Z ; Z 902.

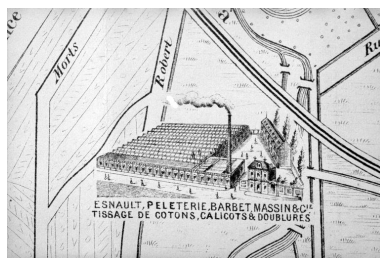
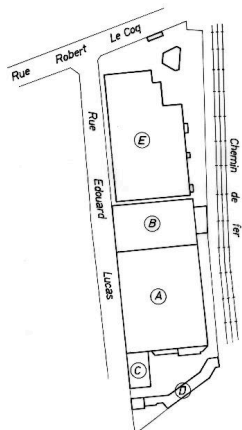
Documents figurés

- **Esnault, Peleterie, Barbet, Massin & Cie. Tissage de cotons, calicots & doublures**, extrait du plan monumental vers 1893 (BM Amiens).
- **AMIENS Tissage Barbet-Massin. Renancourt-les-Amiens**, carte postale, Grand Bazar 17 place Louis-Dewailly, vers 1900 (coll. part.).
- **Vue aérienne**, photographie par Henrard, [s.d.] (AD Somme ; 6 Fi 9508).

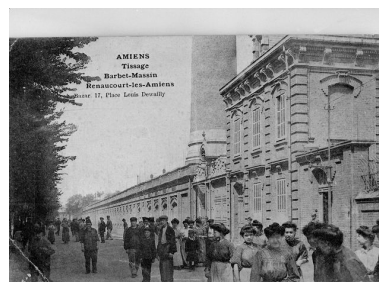
Bibliographie

- **La construction moderne.**
1897, tome 3, p. 486

Illustrations



Esnault, Peleterie, Barbet, Massin & Cie. Tissage de cotons, calicots & doublures, extrait du plan monumental vers 1893 (BM Amiens).
Phot. Thierry Lefébure
IVR22_1989800099ZB



AMIENS Tissage Barbet-Massin. Renancourt-les-Amiens, carte postale, vers 1900 (coll. part.).
Phot. Glotain Patrick
IVR22_19898000533XB

Schéma de situation : A. B. Ateliers de fabrication (tissage), C. Ancienne chaudière, D. Logement, Conciergerie, bureaux, magasins, E. Ateliers.
Dess. Monnehay-Vulliet Marie-Laure, Autr. Stéphane Gonet
IVR32_20168000831NUD



Vue aérienne, flanc sud-est.
Phot. Phot'R
IVR22_19908001693P



Atelier de fabrication, flanc sud.
Phot. Thierry Lefébure
IVR22_19898000375X



Conciergerie.
Phot. Thierry Lefébure
IVR22_19898000374X



Atelier de fabrication (1), flanc est.
Phot. Thierry Lefébure
IVR22_19888000173Z



Atelier de fabrication (1), détail.
Phot. Thierry Lefébure
IVR22_19898000452X



Atelier de fabrication (2).
Phot. Thierry Lefébure
IVR22_19888000177Z

Dossiers liés

Dossiers de synthèse :

Le patrimoine industriel de la Somme (IA80000968)

Architecture artisanale et industrielle (IA80002365)

Les usines textiles dans la Somme (IA80000973)

Oeuvre(s) contenue(s) :

Oeuvre(s) en rapport :

Ancien écart, village, puis quartier du Petit-Saint-Jean à Amiens (IA80002347) Hauts-de-France, Somme, Amiens, le Petit-Saint-Jean

Cité ouvrière Esnault Pelterie (IA00076478) Hauts-de-France, Somme, Amiens, cité Esnault-Pelterie

Auteur(s) du dossier : Benoît Dufournier

Copyright(s) : (c) Région Hauts-de-France - Inventaire général

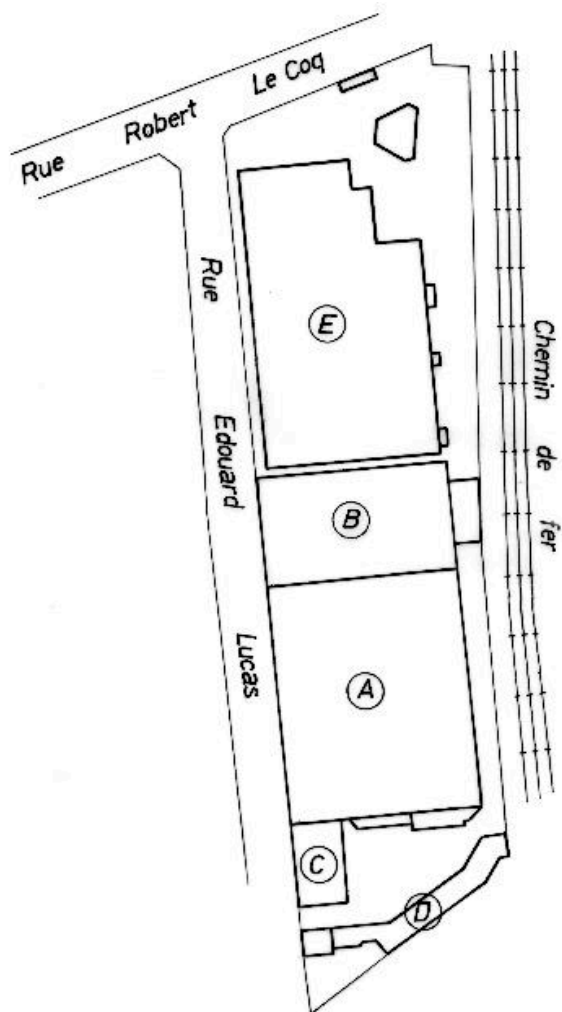


Schéma de situation : A. B. Ateliers de fabrication (tissage), C. Ancienne chaudière, D. Logement, Conciergerie, bureaux, magasins, E. Ateliers.

IVR32_20168000831NUD

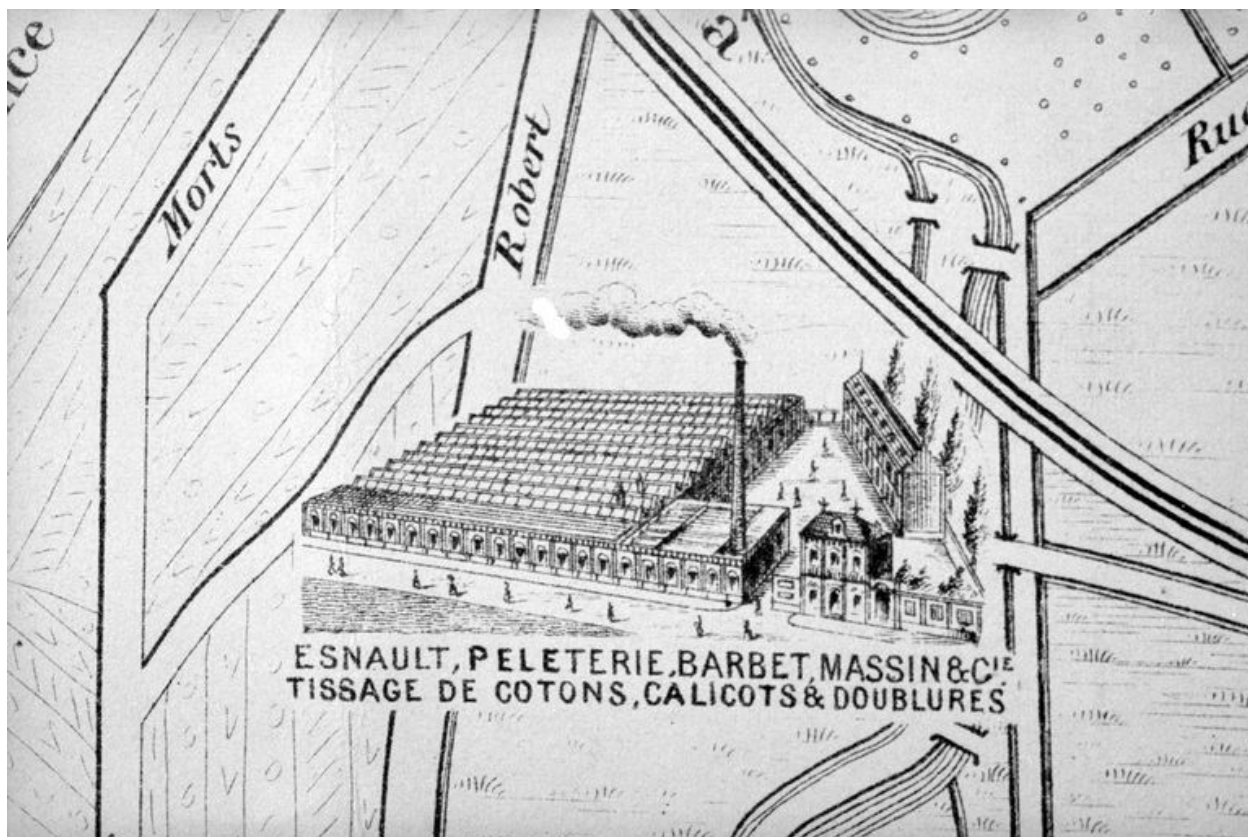
Auteur de l'illustration : Monnehay-Vulliet Marie-Laure

Auteur du document reproduit : Stéphane Gonet

Date de prise de vue : vertical

(c) Région Hauts-de-France - Inventaire général

reproduction soumise à autorisation du titulaire des droits d'exploitation

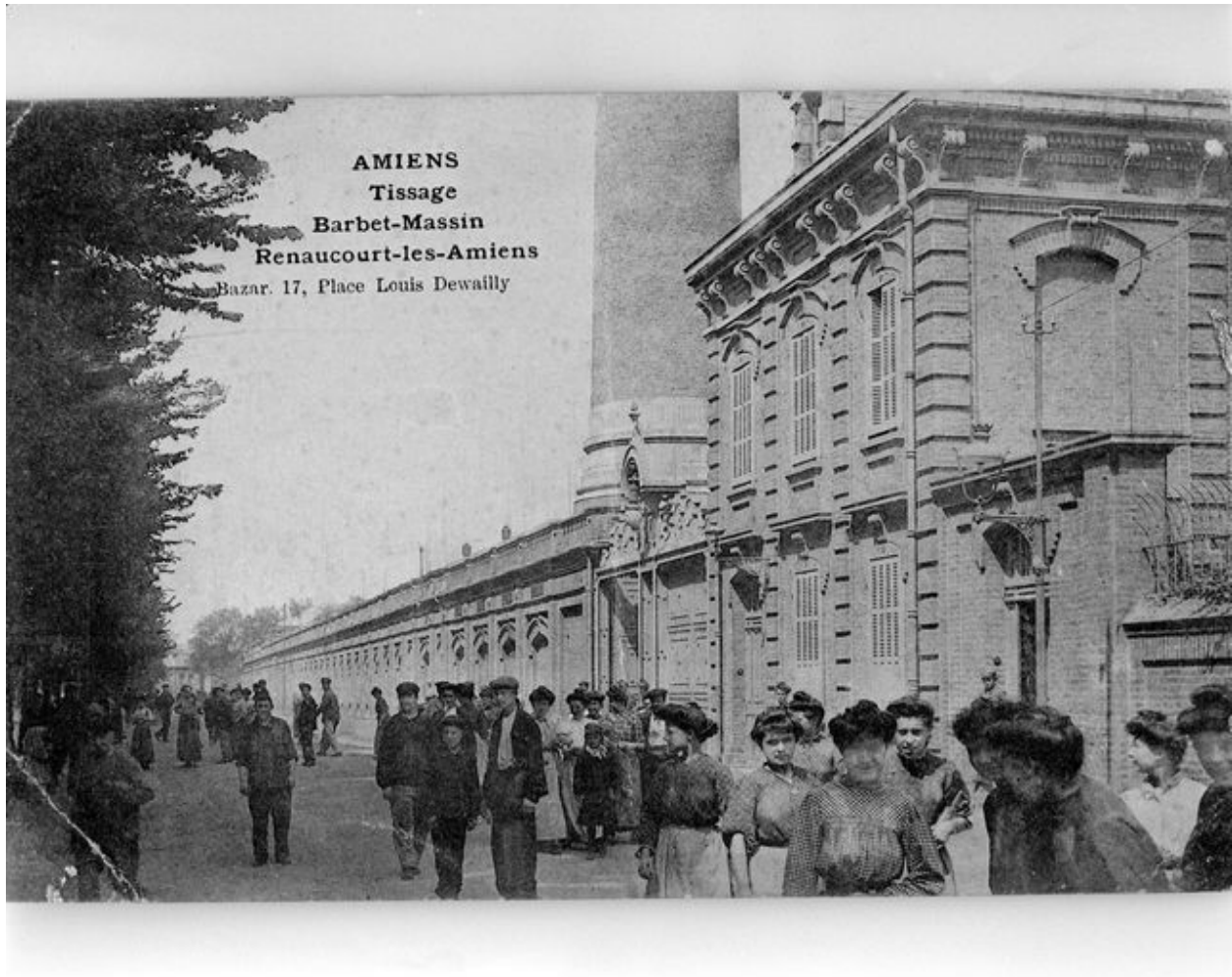


Esnault, Peleterie, Barbet, Massin & Cie. Tissage de cotons, calicots & doublures, extrait du plan monumental vers 1893 (BM Amiens).

IVR22_19898000099ZB

Auteur de l'illustration : Thierry Lefébure

(c) Ministère de la culture - Inventaire général ; (c) AGIR-Pic ; (c) Ville d'Amiens
reproduction soumise à autorisation du titulaire des droits d'exploitation



AMIENS Tissage Barbet-Massin. Renancourt-les-Amiens, carte postale, vers 1900 (coll. part.).

IVR22_19898000533XB

Auteur de l'illustration : Glotain Patrick

(c) Région Hauts-de-France - Inventaire général

reproduction soumise à autorisation du titulaire des droits d'exploitation



Vue aérienne, flanc sud-est.

IVR22_19908001693P

Auteur de l'illustration : Phot'R

(c) Ministère de la culture - Inventaire général ; (c) AGIR-Pic
reproduction soumise à autorisation du titulaire des droits d'exploitation



Atelier de fabrication, flanc sud.

IVR22_19898000375X

Auteur de l'illustration : Thierry Lefébure

(c) Ministère de la culture - Inventaire général ; (c) AGIR-Pic
reproduction soumise à autorisation du titulaire des droits d'exploitation



Conciergerie.

IVR22_19898000374X

Auteur de l'illustration : Thierry Lefébure

(c) Ministère de la culture - Inventaire général ; (c) AGIR-Pic

reproduction soumise à autorisation du titulaire des droits d'exploitation



Atelier de fabrication (1), flanc est.

IVR22_19888000173Z

Auteur de l'illustration : Thierry Lefébure

(c) Ministère de la culture - Inventaire général ; (c) AGIR-Pic
reproduction soumise à autorisation du titulaire des droits d'exploitation



Atelier de fabrication (1), détail.

IVR22_19898000452X

Auteur de l'illustration : Thierry Lefébure

(c) Ministère de la culture - Inventaire général ; (c) AGIR-Pic

reproduction soumise à autorisation du titulaire des droits d'exploitation



Atelier de fabrication (2).

IVR22_19888000177Z

Auteur de l'illustration : Thierry Lefébure

(c) Ministère de la culture - Inventaire général ; (c) AGIR-Pic
reproduction soumise à autorisation du titulaire des droits d'exploitation