

Hauts-de-France, Somme
Berteaucourt-les-Dames
Chapelle Saint-Gauthier, rue Marcel-Bodelu , ruelle Saint-Gauthier

Tableau d'autel et son cadre : Vierge à l'Enfant avec saint Benoît et sainte Scholastique

Références du dossier

Numéro de dossier : IM80001780
Date de l'enquête initiale : 2011
Date(s) de rédaction : 2011
Cadre de l'étude : inventaire topographique Val-de-Nièvre, mobilier et objets religieux
Degré d'étude : étudié

Désignation

Dénomination : tableau d'autel, cadre
Titres : Vierge à l'Enfant avec saint Benoît et sainte Scholastique

Compléments de localisation

Milieu d'implantation : en village
Emplacement dans l'édifice : retable

Historique

Entouré d'un cadre mouluré et chantourné, le tableau est contemporain du retable de l'autel dans lequel il est encastré. Les figures célestes, les anges et les nuées sur un fond lumineux, sont conformes aux effets baroques des représentations religieuses du 18e siècle. La présence de saint Benoît et de sainte Scholastique, en donateurs, souligne la dépendance de la chapelle à l'égard de la prestigieuse [abbaye bénédictine Notre-Dame du Pré](#).

Période(s) principale(s) : 3e quart 18e siècle

Description

Encastré dans le lambris du retable, le tableau peint à l'huile sur toile est entouré d'un cadre en chêne ciré et mouluré, chantourné en partie supérieure.

Éléments descriptifs

Catégorie(s) technique(s) : menuiserie, peinture
Éléments structurels, forme, fonctionnement : encastré, rectangulaire vertical, chantourné

Matériaux : chêne (en plusieurs éléments) : taillé, poli, ciré, mouluré ; matériau textile (support) : peinture à l'huile

Mesures :

Dimensions avec cadre : h = 136 ; la = 114. Dimensions du tableau seul : h = 96 ; la = 198 ; pr = 80.

Représentations :

Au centre du tableau, la Vierge à l'Enfant couronnée se détache sur un fond lumineux, assise sur une nuée et tenant un lys dans la main droite. Elle est accompagnée, en partie inférieure, par saint Benoît et sainte Scholastique figurés à mi-corps, et encadrée d'anges dans des nuées.

État de conservation

mauvais état , altération de l'armature , altération biologique du support

Le support est fragilisé et présente des déchirures en partie inférieure (figure de sainte Scholastique). La couche picturale est également usée et chancie par endroits.

Statut, intérêt et protection

Le tableau présente une iconographie originale liée à l'histoire religieuse locale.

Intérêt de l'œuvre : à signaler

Statut de la propriété : propriété de la commune

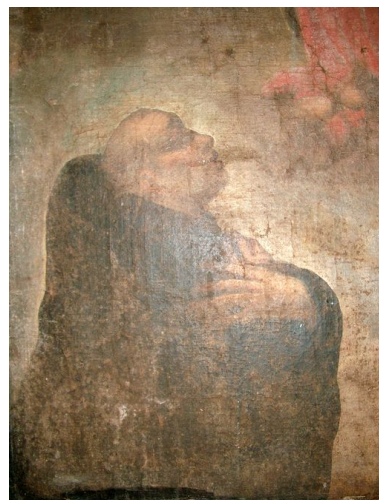
Illustrations



Vue générale.
Phot. Frédéric Fournis
IVR22_20118001519NUCA



Détail : Vierge l'Enfant.
Phot. Frédéric Fournis
IVR22_20118001520NUCA



Détail : saint Benoît.
Phot. Frédéric Fournis
IVR22_20118001521NUCA



Détail : sainte Scholastique.
Phot. Frédéric Fournis
IVR22_20118001522NUCA

Dossiers liés

Est partie constituante de : Ensemble de l'autel (autel tombeau, gradin d'autel, retable) (IM80001779) Hauts-de-France, Somme, Berteaucourt-les-Dames, Chapelle Saint-Gautier, rue Marcel-Bodelu , ruelle Saint-Gauthier

Oeuvre(s) contenue(s) :

Oeuvre(s) en rapport :

Le mobilier de la chapelle Saint-Gautier (IM80001778) Hauts-de-France, Somme, Bertheaucourt-les-Dames, Chapelle Saint-Gautier, rue Marcel-Bodelu , ruelle Saint-Gauthier

Auteur(s) du dossier : Frédéric Fournis

Copyright(s) : (c) Région Hauts-de-France - Inventaire général



Vue générale.

IVR22_20118001519NUCA

Auteur de l'illustration : Frédéric Fournis

(c) Région Hauts-de-France - Inventaire général

reproduction soumise à autorisation du titulaire des droits d'exploitation



Détail : Vierge l'Enfant.

IVR22_20118001520NUCA

Auteur de l'illustration : Frédéric Fournis

(c) Région Hauts-de-France - Inventaire général

reproduction soumise à autorisation du titulaire des droits d'exploitation



Détail : saint Benoît.

IVR22_20118001521NUCA

Auteur de l'illustration : Frédéric Fournis

(c) Région Hauts-de-France - Inventaire général

reproduction soumise à autorisation du titulaire des droits d'exploitation



Détail : sainte Scholastique.

IVR22_20118001522NUCA

Auteur de l'illustration : Frédéric Fournis

(c) Région Hauts-de-France - Inventaire général

reproduction soumise à autorisation du titulaire des droits d'exploitation