

Hauts-de-France, Somme
Epeville
rue Sommier, avenue Alice, rue Lucie, avenue Germaine, avenue Henriette

Cité ouvrière de la C.N.S.R., dite cité Germaine

Références du dossier

Numéro de dossier : IA80000805

Date de l'enquête initiale : 2003

Date(s) de rédaction : 2003, 2015

Cadre de l'étude : enquête thématique départementale Reconstruction de la Haute-Somme, patrimoine industriel enquête externe, enquête thématique régionale la Première Reconstruction industrielle

Degré d'étude : étudié

Désignation

Dénomination : cité ouvrière

Appellation : cité Germaine

Parties constituantes non étudiées : stade, jardin potager, remise

Compléments de localisation

Milieu d'implantation : en village

Références cadastrales : 2015, E, 9 à 71. Stade : 2015 E 33 à 35 et 2015 E 37 et 38.

Historique

En 1919, la Compagnie Nouvelle des Sucrieries Réunies (C.N.S.R.) prévoit la construction de cinquante-deux logements pour le personnel permanent de la sucrerie. La société, dirigée par Emile Tabary et Edme Sommier, confie la réalisation de cette cité à l'architecte Georges Lisch, qui a déjà en charge la construction de la [nouvelle sucrerie](#) et de ses différents équipements. L'ensemble forme une cité-jardin, qui prend le nom de cité Germaine, en référence à l'une des filles de Jean de Voguë, administrateur adjoint de la C.N.S.R., et nièce d'Edme Sommier. Selon d'autres sources, le nom de la cité Germaine serait associé à Germaine Casimir-Perier, épouse d'Edme Sommier, et fille du Président de la République Jean Casimir-Périer, entre juin 1894 et janvier 1895. Les travaux de construction de la cité, assurés par la société Gobertange, débutent en mai 1920 et sont achevés en avril 1921.

Période(s) principale(s) : 1er quart 20e siècle

Dates : 1921 (daté par source)

Auteur(s) de l'oeuvre : Georges Lisch (architecte, attribution par source), Société Gobertange (entrepreneur, attribution par source)

Personne(s) liée(s) à l'histoire de l'oeuvre : Germaine Sommier (personnage célèbre, attribution par travaux historiques)

Description

La cité Germaine est isolée du village d'Epeville et de la [sucrerie de la C.N.S.R.](#) dont elle est séparée par la voie ferrée. Elle s'étend sur un terrain de forme rectangulaire, tronquée au sud-ouest par une ferme indépendante. La cité est délimitée par une route qui en fait le tour (rue Sommier, avenue Henriette, rue de la Paix, avenue de la Sole-Melée). Deux voies longitudinales (rue Lucie et Avenue Germaine) desservent les logements situés au cœur de la cité. L'ensemble se compose de treize maisons à quatre unités habitations, opposées deux à deux sur une parcelle de cinquante-six ares, également divisés en quatre. Chaque logement dispose ainsi de quatorze ares, plantés dès l'origine d'arbres fruitiers (dont un cerisier), d'un jardin potager et de dépendances mitoyennes à quatre parcelles, avec clapier, poulailler et buanderie.

Le centre de la cité ouvrière est occupé par un stade avec tribune et vestiaires (aujourd'hui terrain de sport et tennis).

Éléments descriptifs

Matériau(x) du gros-oeuvre, mise en oeuvre et revêtement : brique ; béton armé

Matériau(x) de couverture : ardoise

Étage(s) ou vaisseau(x) : 1 étage carré, étage de comble

Type(s) de couverture : toit en pavillon ; toit à longs pans

Escaliers : escalier dans-oeuvre

Statut, intérêt et protection

Ce dossier de recensement du patrimoine de la Reconstruction dans la Haute-Somme, établi en 2003 par Gilles-Henri Bailly, Stéphanie Caullier et Laurent Philippe, a été mis à jour et enrichi par Bertrand Fournier en 2015, dans le cadre de l'enquête thématique régionale : la première Reconstruction industrielle en Picardie.

Statut de la propriété : propriété privée

Références documentaires

Documents d'archive

- AD Somme. Série M ; 5 M 623 : **Eppeville, établissements dangereux, insalubres ou incommodes, 1846-1922.**
- AD Somme. Série R ; 10 R 73. **Eppeville. Compagnie Nouvelle des Sucreries Réunies. Dommages de guerre.**

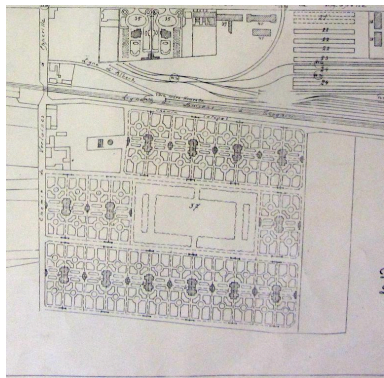
Documents figurés

- **Eppeville-Ham en 1921. Un groupe de chalets. Carte postale (AD Somme ; 5 M 524).**
Eppeville-Ham en 1921. Un groupe de chalets. Carte postale (AD Somme ; 5 M 524).
- **Plan masse général de l'usine et de ses dépendances**, 1/2500e, tirage, Georges Lisch (architecte), 7 juin 1921 (AD Somme ; 49 Fi 2).
- **Eppeville-Ham, les châlets**, carte postale, Cecyl édit., vers 1930 (coll. part.).

Bibliographie

- LAVIGNE, Eléonore. **Reconstruction et restructuration industrielle après la première guerre mondiale : la Compagnie Nouvelle des Sucreries Réunies à Eppeville (Somme) 1919-1934.** Amiens : Université de Picardie Jules Verne, 2002. 2 vol. Mém. de maîtrise : Histoire de l'Art : Amiens : 2002. p. 84-87.
- INVENTAIRE GENERAL DU PATRIMOINE CULTUREL. Région PICARDIE. **Architectures de la Reconstruction dans l'Est de la Somme.** Réd. Carmen Popescu, collab. Aline Magnien ; fotogr. jean-Claude Rime, Thierry Lefébure. Lyon : Lieux Dits, 2006 (Itinéraires du patrimoine, 297).

Illustrations



Plan masse de la cité ouvrière, extrait du plan masse général de l'usine et de ses dépendances, Georges Lisch, 7 juin 1921 (AD Somme ; 49 Fi 2).

Phot. Fournier
Bertrand (reproduction)
IVR22_20158006134NUCA



Dortoirs provisoires pour les ouvriers de l'usine. Carte postale. 1920. (Coll. Cercle Cartophile de Ham).

Phot. Fournier
Bertrand (reproduction)
IVR32_20168005051NUCA



Epeville-Ham en 1921. Un groupe de chalets. Carte postale (AD Somme ; 5 M 524).

Phot. Fournier
Bertrand (reproduction)
IVR22_20158006382NUCA



"Fête des blocs". Carte photo. 13 juin 1927. (Coll. Cercle Cartophile de Ham).

Phot. Fournier
Bertrand (reproduction)
IVR32_20168005050NUCA



Epeville-Ham, les chalets, carte postale vers 1937 (coll. Cercle Cartophile de Ham).

Phot. Fournier
Bertrand (reproduction)
IVR22_20158005952NUCA



Vue d'ensemble de la route desservant la cité Germaine, isolée du reste du village.

Phot. Thierry Lefebure
IVR22_20158000532NUC2AQ



Vue d'ensemble d'une maison ouvrière au milieu de sa parcelle (14-16 rue Lucie).

Phot. Thierry Lefebure
IVR22_20158000521NUC2A



Maison ouvrière à quatre logements (6-8 rue Lucie).

Phot. Thierry Lefebure
IVR22_20158000526NUC2A



Maison ouvrière à quatre logements (10-12 rue Lucie).

Phot. Thierry Lefebure
IVR22_20158000524NUC2A



Vue d'ensemble d'une
maison ouvrière à quatre
logements (14-16 rue Lucie).
Phot. Thierry Lefébure
IVR22_20158000522NUC2A



Maison ouvrière à quatre logements
(29-31 avenue Germaine).
Phot. Thierry Lefébure
IVR22_20158000536NUC2A

Maison ouvrière à quatre
logements (2-4 rue Lucie).
Phot. Thierry Lefébure
IVR22_20158000527NUC2A



Tribune des cours de tennis.
Phot. Gilles-Henri Bailly
IVR22_20158005407NUCA

Maison ouvrière à quatre logements
(42-44 avenue Germaine).
Phot. Thierry Lefébure
IVR22_20158000535NUC2A



Le stade avec les bâtiments
de la sucrerie à l'arrière plan.
Phot. Thierry Lefébure
IVR22_20158000531NUC2AQ

Dossiers liés

Dossiers de synthèse :

La Reconstruction dans l'Est de la Somme - dossier de présentation (IA80010351) Hauts-de-France, Somme, Assevillers

L'habitat ouvrier de la Première Reconstruction (IA99000012)

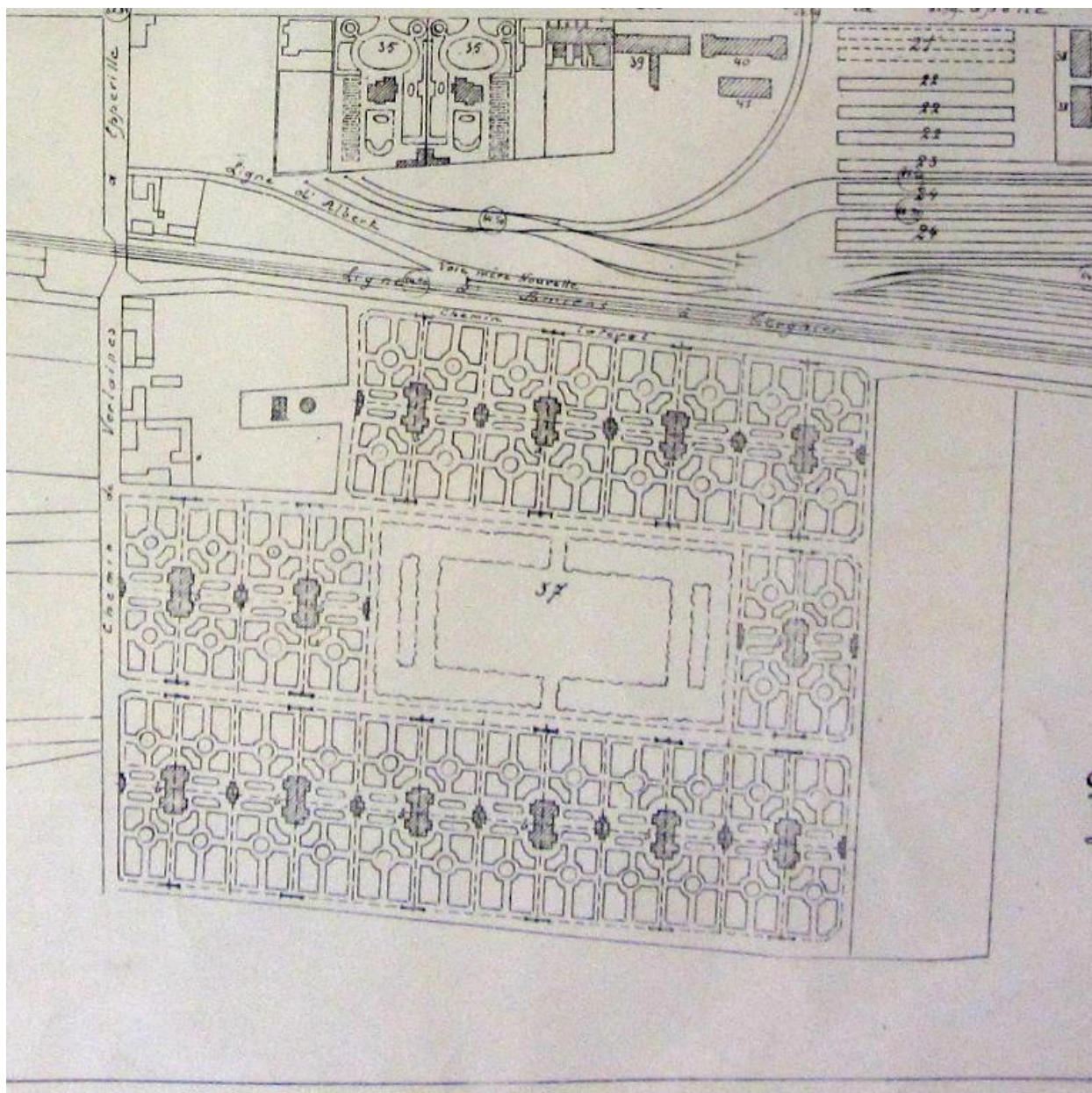
Oeuvre(s) contenue(s) :

Oeuvre(s) en rapport :

Ancienne maison de directeur de la C.N.S.R., puis direction technique de la Générale Sucrière, puis de Saint-Louis Sucre, dite Le Château (IA80000804) Hauts-de-France, Somme, Eppeville, 106 rue du Maréchal-Leclerc, rue de Nesle
Bâtiment administratif d'entreprise de la Compagnie Nouvelle des Sucreries Réunies (C.N.S.R.), puis de la Générale Sucrière, puis de Saint-Louis Sucre (IA80010466) Hauts-de-France, Somme, Eppeville, 90 rue du Maréchal-Leclerc
Logement d'ingénieur de la Compagnie Nouvelle des Sucreries Réunies (C.N.S.R.) (IA80010513) Hauts-de-France, Somme, Eppeville, 104 rue du Maréchal-Leclerc, rue du Cimetière
Logements de contremaîtres de la Compagnie Nouvelle des Sucreries Réunies (C.N.S.R.) (IA80010519) Hauts-de-France, Somme, Eppeville, 2-8 allée des Villas
Sucrerie de betteraves de la Compagnie Nouvelle des Sucreries Réunies (C.N.S.R.), devenue Générale Sucrière, puis Saint-Louis Sucre (IA00076398) Hauts-de-France, Somme, Eppeville, rue du Maréchal-Leclerc, rue de Nesle

Auteur(s) du dossier : Gilles-Henri Bailly, Stéphanie Caulliez, Philippe Laurent, Bertrand Fournier

Copyright(s) : (c) Région Hauts-de-France - Inventaire général



Plan masse de la cité ouvrière, extrait du plan masse général de l'usine et de ses dépendances, Georges Lisch, 7 juin 1921 (AD Somme ; 49 Fi 2).

IVR22_20158006134NUCA

Auteur de l'illustration : Fournier Bertrand (reproduction)

(c) Région Hauts-de-France - Inventaire général ; (c) Département de la Somme
reproduction soumise à autorisation du titulaire des droits d'exploitation



Dortoirs provisoires pour les ouvriers de l'usine. Carte postale. 1920. (Coll. Cercle Cartophile de Ham).

IVR32_20168005051NUCA

Auteur de l'illustration : Fournier Bertrand (reproduction)

(c) Région Hauts-de-France - Inventaire général ; (c) Cercle cartophile de Ham
reproduction soumise à autorisation du titulaire des droits d'exploitation



Eppeville-Ham en 1921. Un groupe de chalets. Carte postale (AD Somme ; 5 M 524).

IVR22_20158006382NUCA

Auteur de l'illustration : Fournier Bertrand (reproduction)

(c) Région Hauts-de-France - Inventaire général ; (c) Département de la Somme
reproduction soumise à autorisation du titulaire des droits d'exploitation

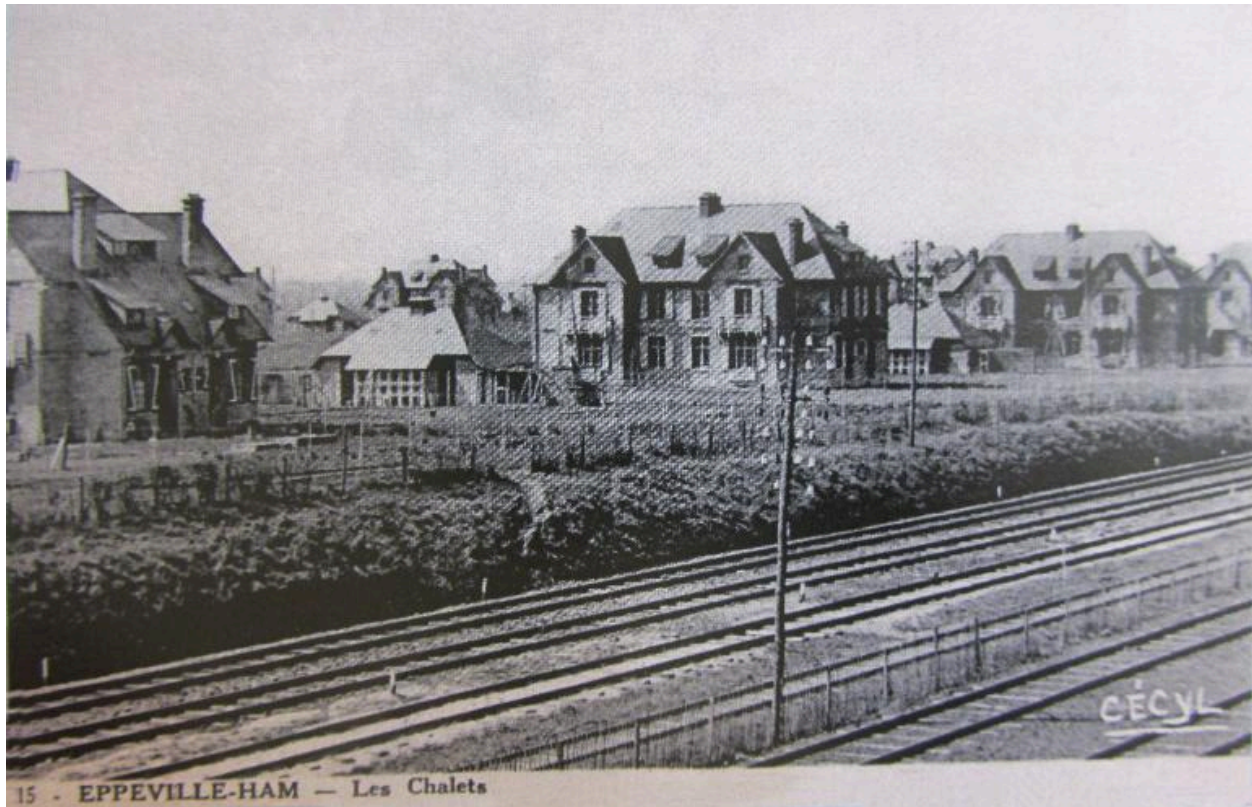


"Fête des blocs". Carte photo. 13 juin 1927. (Coll. Cercle Cartophile de Ham).

IVR32_20168005050NUCA

Auteur de l'illustration : Fournier Bertrand (reproduction)

(c) Région Hauts-de-France - Inventaire général ; (c) Cercle cartophile de Ham
reproduction soumise à autorisation du titulaire des droits d'exploitation



Eppeville-Ham, les chalets, carte postale vers 1937 (coll. Cercle Cartophile de Ham).

IVR22_20158005952NUCA

Auteur de l'illustration : Fournier Bertrand (reproduction)

(c) Région Hauts-de-France - Inventaire général ; (c) Cercle cartophile de Ham
reproduction soumise à autorisation du titulaire des droits d'exploitation



Vue d'ensemble de la route desservant la cité Germaine, isolée du reste du village.

IVR22_20158000532NUC2AQ

Auteur de l'illustration : Thierry Lefébure

(c) Région Hauts-de-France - Inventaire général

reproduction soumise à autorisation du titulaire des droits d'exploitation



Vue d'ensemble d'une maison ouvrière au milieu de sa parcelle (14-16 rue Lucie).

IVR22_20158000521NUC2A

Auteur de l'illustration : Thierry Lefébure

(c) Région Hauts-de-France - Inventaire général

reproduction soumise à autorisation du titulaire des droits d'exploitation



Maison ouvrière à quatre logements (6-8 rue Lucie).

IVR22_20158000526NUC2A

Auteur de l'illustration : Thierry Lefébure

(c) Région Hauts-de-France - Inventaire général

reproduction soumise à autorisation du titulaire des droits d'exploitation



Maison ouvrière à quatre logements (10-12 rue Lucie).

IVR22_20158000524NUC2A

Auteur de l'illustration : Thierry Lefébure

(c) Région Hauts-de-France - Inventaire général

reproduction soumise à autorisation du titulaire des droits d'exploitation



Vue d'ensemble d'une maison ouvrière à quatre logements (14-16 rue Lucie).

IVR22_20158000522NUC2A

Auteur de l'illustration : Thierry Lefébure

(c) Région Hauts-de-France - Inventaire général

reproduction soumise à autorisation du titulaire des droits d'exploitation



Maison ouvrière à quatre logements (2-4 rue Lucie).

IVR22_20158000527NUC2A

Auteur de l'illustration : Thierry Lefébure

(c) Région Hauts-de-France - Inventaire général

reproduction soumise à autorisation du titulaire des droits d'exploitation



Maison ouvrière à quatre logements (42-44 avenue Germaine).

IVR22_20158000535NUC2A

Auteur de l'illustration : Thierry Lefébure

(c) Région Hauts-de-France - Inventaire général

reproduction soumise à autorisation du titulaire des droits d'exploitation



Maison ouvrière à quatre logements (29-31 avenue Germaine).

IVR22_20158000536NUC2A

Auteur de l'illustration : Thierry Lefébure

(c) Région Hauts-de-France - Inventaire général

reproduction soumise à autorisation du titulaire des droits d'exploitation



Tribune des cours de tennis.

IVR22_20158005407NUCA

Auteur de l'illustration : Gilles-Henri Bailly

Date de prise de vue : 2003

(c) Région Hauts-de-France - Inventaire général

reproduction soumise à autorisation du titulaire des droits d'exploitation



Le stade avec les bâtiments de la sucrerie à l'arrière plan.

IVR22_20158000531NUC2AQ

Auteur de l'illustration : Thierry Lefébure

(c) Région Hauts-de-France - Inventaire général

reproduction soumise à autorisation du titulaire des droits d'exploitation