

Hauts-de-France, Nord
Aubers
Le Haut-Pommereau

Casemate de communication optique 195

Références du dossier

Numéro de dossier : IA59004808

Date de l'enquête initiale : 2012

Date(s) de rédaction : 2014

Cadre de l'étude : enquête thématique régionale Les ouvrages fortifiés de la Première Guerre mondiale

Degré d'étude : étudié

Désignation

Dénomination : casemate

Précision sur la dénomination : casemate de communication optique

Appellation : 195, blockhaus

Compléments de localisation

Milieu d'implantation :

Références cadastrales : 2014, 0B, 505

Historique

Cette casemate de communication optique apparaît sur un plan allemand du 13/06/1917 (et reproduit pour l'armée britannique en 1920). Elle porte le libellé S.510. Elle jouxte une casemate à personnel *.

Période(s) principale(s) : 1er quart 20e siècle

Description

Cette casemate est un édifice d'environ 13m sur 4, effondrée sur sa partie ouest et aujourd'hui couverte de végétation. Elle comprend, à son extrémité Est, une tourelle de communication par éclairs en bon état. Celle-ci possède à son sommet 4 embrasures étroites, orientées au Nord, à l'Est, au Sud et au Nord-Ouest.

Éléments descriptifs

Matériau(x) du gros-oeuvre, mise en oeuvre et revêtement : béton, béton armé

Matériau(x) de couverture : béton en couverture

Étage(s) ou vaisseau(x) : en rez-de-chaussée

Couvrements : béton en couvrement

Type(s) de couverture : terrasse ; extradados de voûte

Typologies et état de conservation

État de conservation : désaffecté

Statut, intérêt et protection

Intérêt de l'œuvre : vestiges de guerre

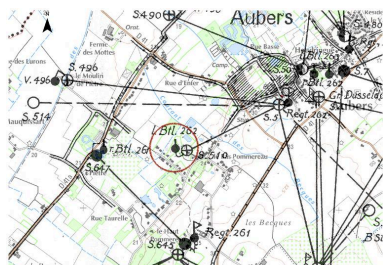
Statut de la propriété : propriété privée

Références documentaires

Documents d'archive

- WILSON, Bevil Thomson. **Studies of German defences near Lille** by captain and brevet major B. T. Wilson. [s.n.] : Chatham W. and J. Mackay and Co Ltd, [1920 ?]

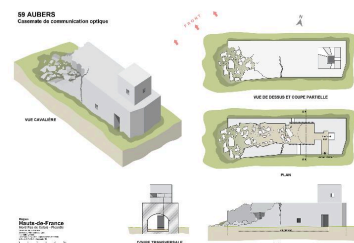
Illustrations



Position de l'édifice (cercle rouge) sur un document réalisant la superposition d'un plan au 1/25000 (Scan25) avec un plan du 13/06/1917 matérialisant les communications par signaux lumineux (lignes noires) ainsi que casemates de communication par éclairs (ronds noirs).
Phot. Jean-Marc Ramette
IVR32_20175900155NUCA



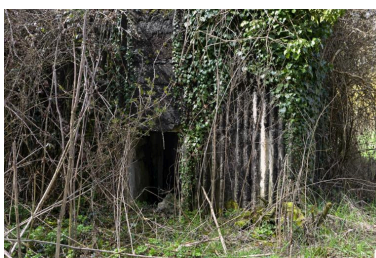
Position de l'édifice (cercle rouge) sur une orthophotographie du 03/09/1990 (IGN, Géoportail)
Phot. Jean-Marc Ramette
IVR32_20175900154NUCA



Plans, coupe, élévation et vue cavalière d'après relevés de terrain.
Dess. Eddy Stein
IVR32_20165901743NUD



Partie Est de l'édifice. Entrée et tourelle de communication optique
Phot. Jean-Marc Ramette
IVR31_20145904285NUCA



Entrée
Phot. Jean-Marc Ramette
IVR31_20145904286NUCA



Depuis l'entrée, ancien accès à la tourelle de communication optique
Phot. Pierre Thibaut
IVR31_20155900618NUCA



Vue intérieure, vers l'ouest
Phot. Jean-Marc Ramette
IVR31_20145904287NUCA



Vue intérieure, vers l'ouest
Phot. Pierre Thibaut
IVR31_20155900617NUCA

Dossiers liés

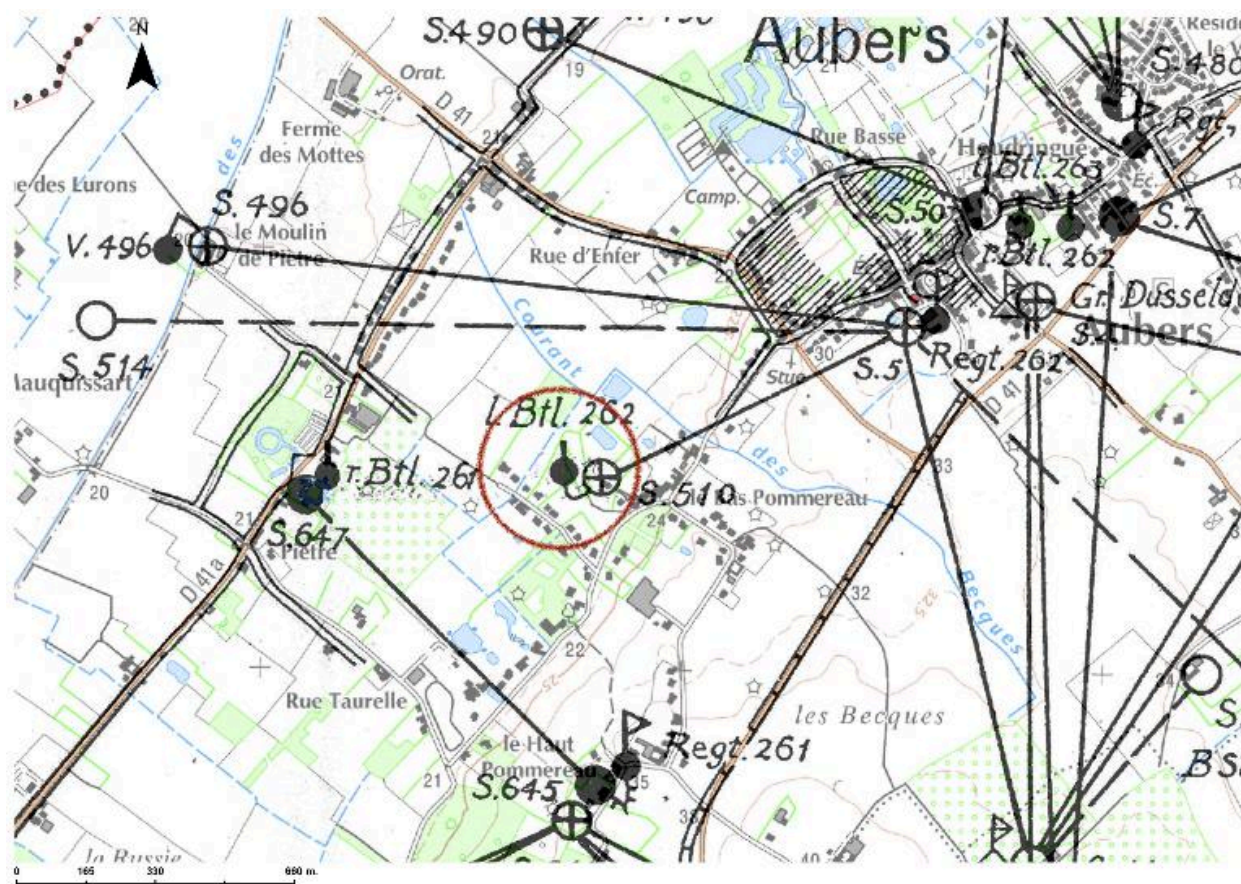
Dossiers de synthèse :

Les ouvrages fortifiés de la première guerre mondiale : le Champ de bataille des Weppes - dossier de présentation (IA59005044)

Oeuvre(s) contenue(s) :

Auteur(s) du dossier : Jean-Marc Ramette

Copyright(s) : (c) Région Hauts-de-France - Inventaire général



Position de l'édifice (cercle rouge) sur un document réalisant la superposition d'un plan au 1/25000 (Scan25) avec un plan du 13/06/1917 matérialisant les communications par signaux lumineux (lignes noires) ainsi que casemates de communication par éclairs (ronds noirs).

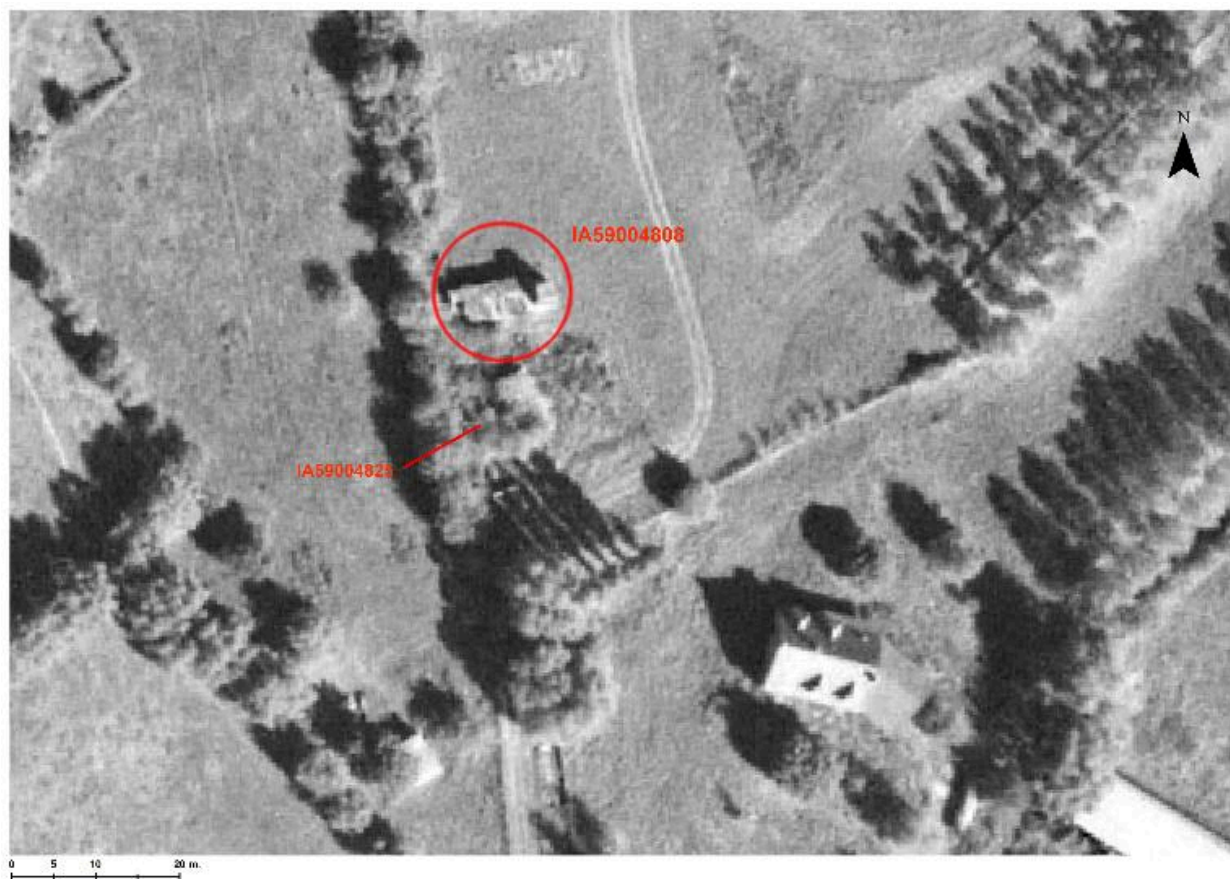
Référence du document reproduit :

- WILSON, Bevil Thomson. **Studies of German defences near Lille** by captain and brevet major B. T. Wilson. [s.n.] : Chatham W. and J. Mackay and Co Ltd, [1920 ?]

IVR32_20175900155NUCA

Auteur de l'illustration : Jean-Marc Ramette

(c) Région Hauts-de-France - Inventaire général ; (c) IGN ; (c) Service historique de la Défense
reproduction interdite



Position de l'édifice (cercle rouge) sur une orthophotographie du 03/09/1990 (IGN, Géoportail)

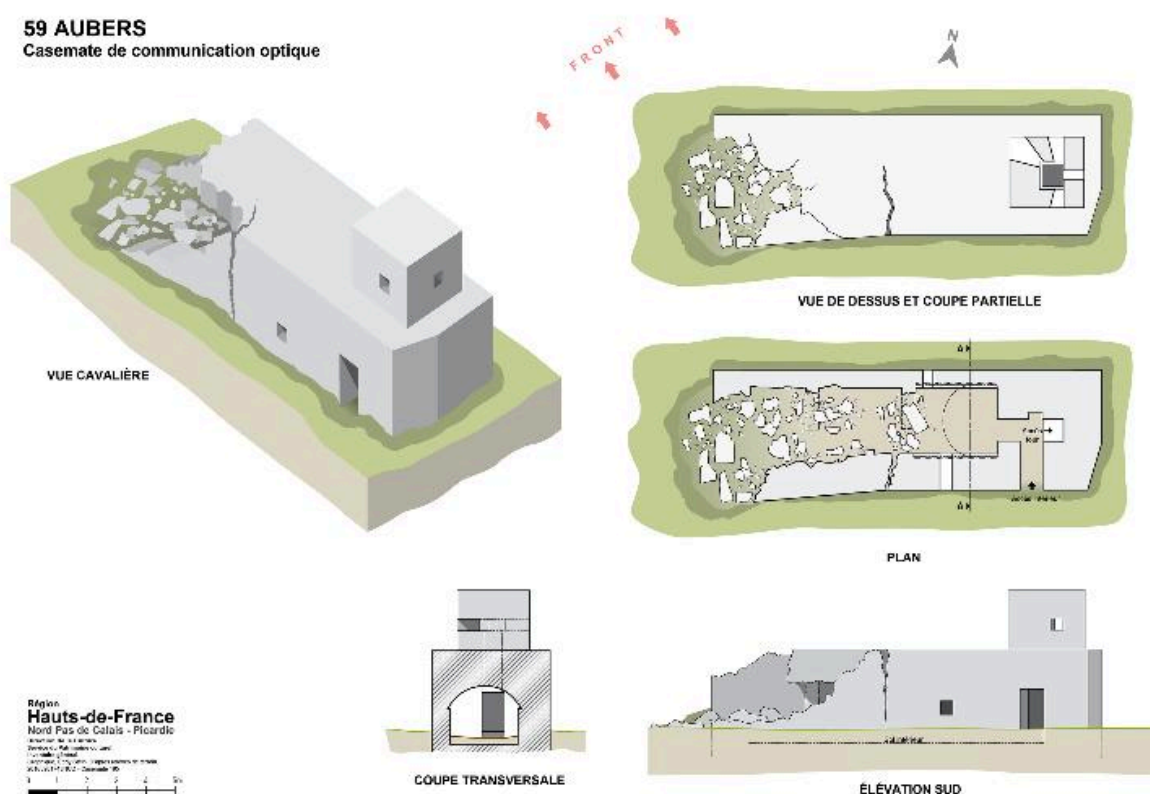
IVR32_20175900154NUCA

Auteur de l'illustration : Jean-Marc Ramette

(c) Région Hauts-de-France - Inventaire général ; (c) IGN
reproduction soumise à autorisation du titulaire des droits d'exploitation

59 AUBERS

Casemate de communication optique



Plans, coupe, élévation et vue cavalière d'après relevés de terrain.

IVR32_20165901743NUD

Auteur de l'illustration : Eddy Stein

(c) Région Hauts-de-France - Inventaire général

reproduction soumise à autorisation du titulaire des droits d'exploitation



Partie Est de l'édifice. Entrée et tourelle de communication optique

IVR31_20145904285NUCA

Auteur de l'illustration : Jean-Marc Ramette

(c) Région Hauts-de-France - Inventaire général

reproduction soumise à autorisation du titulaire des droits d'exploitation



Entrée

IVR31_20145904286NUCA

Auteur de l'illustration : Jean-Marc Ramette

(c) Région Hauts-de-France - Inventaire général

reproduction soumise à autorisation du titulaire des droits d'exploitation



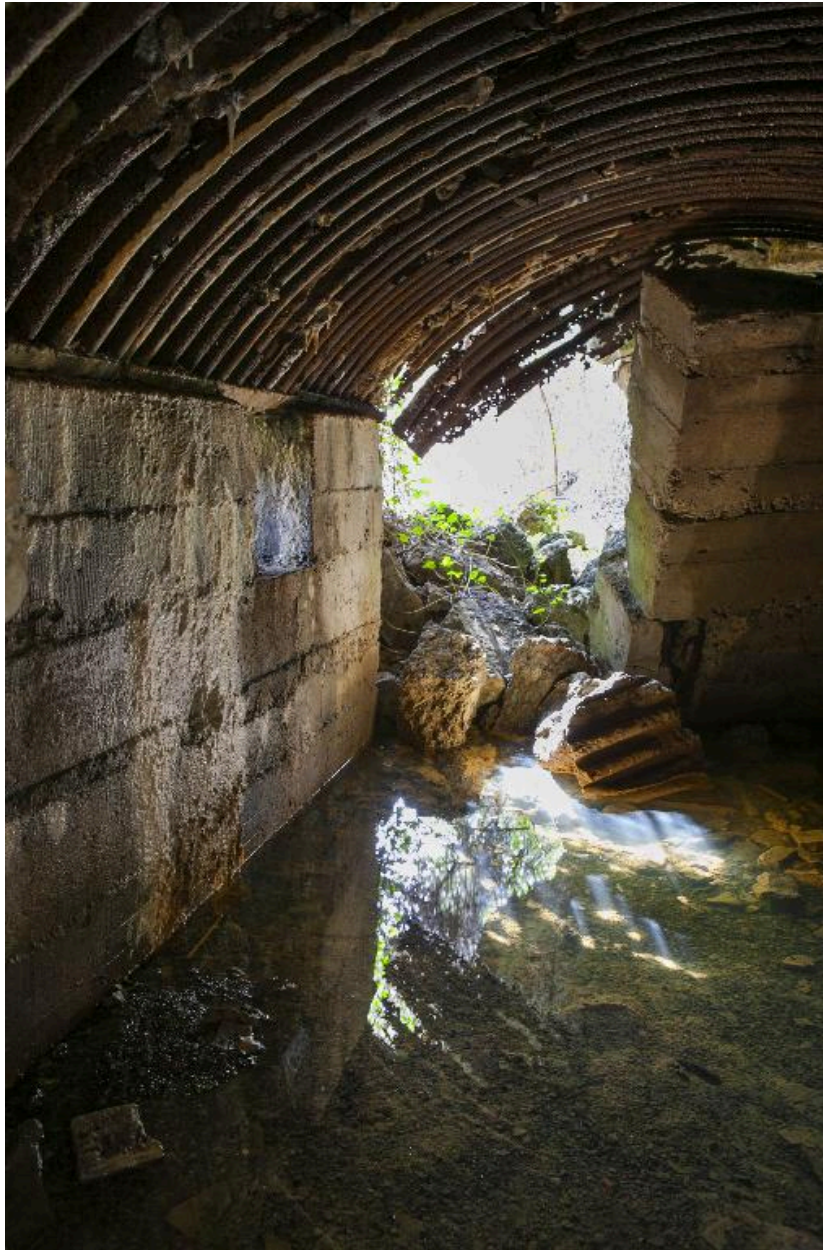
Depuis l'entrée, ancien accès à la tourelle de communication optique

IVR31_20155900618NUCA

Auteur de l'illustration : Pierre Thibaut

(c) Région Hauts-de-France - Inventaire général

reproduction soumise à autorisation du titulaire des droits d'exploitation



Vue intérieure, vers l'ouest

IVR31_20145904287NUCA

Auteur de l'illustration : Jean-Marc Ramette

(c) Région Hauts-de-France - Inventaire général

reproduction soumise à autorisation du titulaire des droits d'exploitation



Vue intérieure, vers l'ouest

IVR31_20155900617NUCA

Auteur de l'illustration : Pierre Thibaut

(c) Région Hauts-de-France - Inventaire général

reproduction soumise à autorisation du titulaire des droits d'exploitation