

Hauts-de-France, Nord
Illies

Infirmierie casematée 231, dite Verbandplatz

Références du dossier

Numéro de dossier : IA59004910

Date de l'enquête initiale : 2012

Date(s) de rédaction : 2014

Cadre de l'étude : enquête thématique régionale Les ouvrages fortifiés de la Première Guerre mondiale

Degré d'étude : étudié

Désignation

Dénomination : infirmerie

Précision sur la dénomination : infirmerie casematée

Appellation : Verbadplatz, 231, blockhaus

Compléments de localisation

Milieu d'implantation :

Références cadastrales : 2014, 0A, 1831

Historique

Cette infirmerie casematée portant la mention Verbandplatz, est un poste de secours située à 3 km du front et à 200 m du chemin de fer. Construite à une date inconnue, elle est situé au hameau Lannoy, le long du chemin de l'aventure. L'édifice est aujourd'hui la propriété communale.

Période(s) principale(s) : 1er quart 20e siècle

Description

Cette infirmerie casematée, dynamitée à la fin de la guerre, est aujourd'hui en grande partie enterrée. Elle a la forme d'un T incliné s'inscrivant dans un rectangle de 12m sur 8. L'édifice présente deux entrées visibles, au sud et à l'ouest, chacune marquée par une croix grecque cerclée, symbole de la Croix-Rouge. La première, au sud, est surmontée d'un cartouche en béton moulé portant la mention "Verbandplatz". La deuxième entrée, à l'ouest, est double sans doute pour l'entrée des civières. Elle est en partie obstruée. Seul édifice de ce type, ou tout au moins clairement identifié comme tel, cette infirmerie, située assez loin du front, était reliée au réseau ferroviaire (la ligne Michon est toute proche) via une voie à faible écartement.

Éléments descriptifs

Matériau(x) du gros-oeuvre, mise en oeuvre et revêtement : béton, béton armé

Matériau(x) de couverture : béton en couverture

Étage(s) ou vaisseau(x) : en rez-de-chaussée

Type(s) de couverture : terrasse

Typologies et état de conservation

État de conservation : désaffecté, envahi par la végétation, vestiges

Décor

Techniques : maçonnerie

Représentations : ornement en forme d'objet ; ornement a chiffre

Dimensions

Mesures : la : 8,5 mètres ; l : 12 mètres

Statut, intérêt et protection

Intérêt de l'œuvre : vestiges de guerre

Statut de la propriété : propriété de la commune

Références documentaires

Documents figurés

- Photographie aérienne du 06/09/1918 (Imperial War Museum, Londres ; 33112).

Illustrations



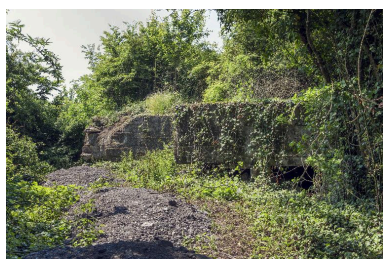
Situation de l'édifice (cercle jaune) sur une photographie aérienne britannique du 06/09/1918
Phot. Jean-Marc Ramette
IVR32_20175900595NUCA



Situation de l'édifice (cercle jaune) sur une photographie aérienne de 1969 (IGN, Geoportail).
Phot. Jean-Marc Ramette
IVR32_20175900596NUCA



Situation de l'édifice (cercle jaune) sur une photographie aérienne de 2014
Phot. Jean-Marc Ramette
IVR32_20175900597NUCA



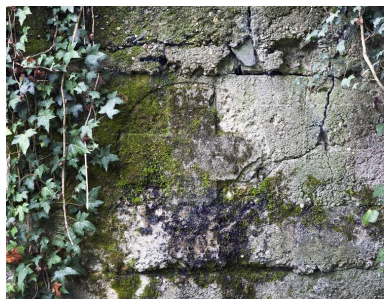
Vue générale, vers le nord-ouest
Phot. Jean-Marc Ramette
IVR31_20145905193NUCA



Entrée est
Phot. Jean-Marc Ramette
IVR31_20145905194NUCA



Entrée est surmontée du symbole de la Croix Rouge
Phot. Pierre Thibaut
IVR31_20155901477NUCA



Entrée est, détail de la Croix Rouge
Phot. Pierre Thibaut
IVR31_20155901475NUCA



Vue générale, vers le nord-ouest
Phot. Jean-Marc Ramette
IVR31_20145905195NUCA



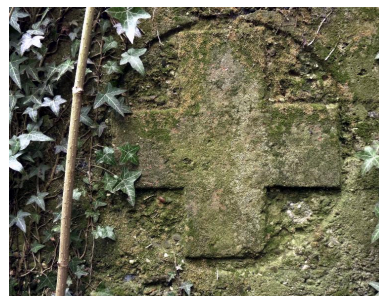
Entrée sud surmontée
de son cartouche
Phot. Jean-Marc Ramette
IVR31_20145905206NUCA



Entrée sud surmontée
de son cartouche
Phot. Jean-Marc Ramette
IVR31_20145905196NUCA



Cartouche surplombant l'entrée sud
Phot. Jean-Marc Ramette
IVR31_20145905197NUCA



Croix-rouge située à
l'entrée sud de l'édifice
Phot. Jean-Marc Ramette
IVR31_20145905207NUCA



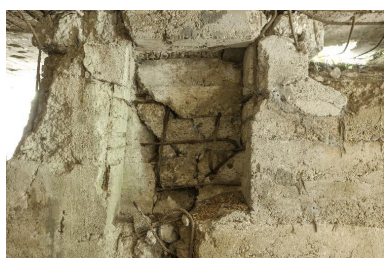
Entrée sud surmontée encadrée
de ses deux cartouches
Phot. Pierre Thibaut
IVR31_20155901476NUCA



Vue intérieure depuis l'entrée sud
Phot. Jean-Marc Ramette
IVR31_20145905199NUCA



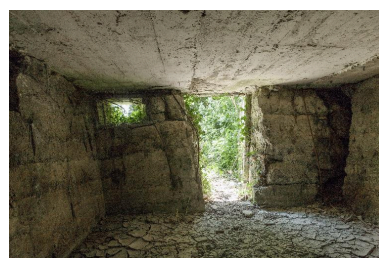
Vue intérieure depuis l'entrée sud
Phot. Jean-Marc Ramette
IVR31_20145905198NUCA



Niche à droite de la sortie est.
Phot. Jean-Marc Ramette



Vue intérieure vers la sortie sud
Phot. Jean-Marc Ramette



Vue intérieure vers la sortie sud
Phot. Jean-Marc Ramette

IVR31_20145905205NUCA



Vue intérieure vers
l'extrémité nord de l'édifice
Phot. Jean-Marc Ramette
IVR31_20145905203NUCA

IVR31_20145905200NUCA



Niche située à gauche de la sortie est
Phot. Jean-Marc Ramette
IVR31_20145905204NUCA

IVR31_20145905201NUCA



Partie du mur ouest, effondrée
Phot. Jean-Marc Ramette
IVR31_20145905202NUCA

Dossiers liés

Est partie constituante de : Ensemble de 7 casemates dit de Lannoy (IA59005096) Nord-Pas-de-Calais, Nord, Illies, Lannoy,

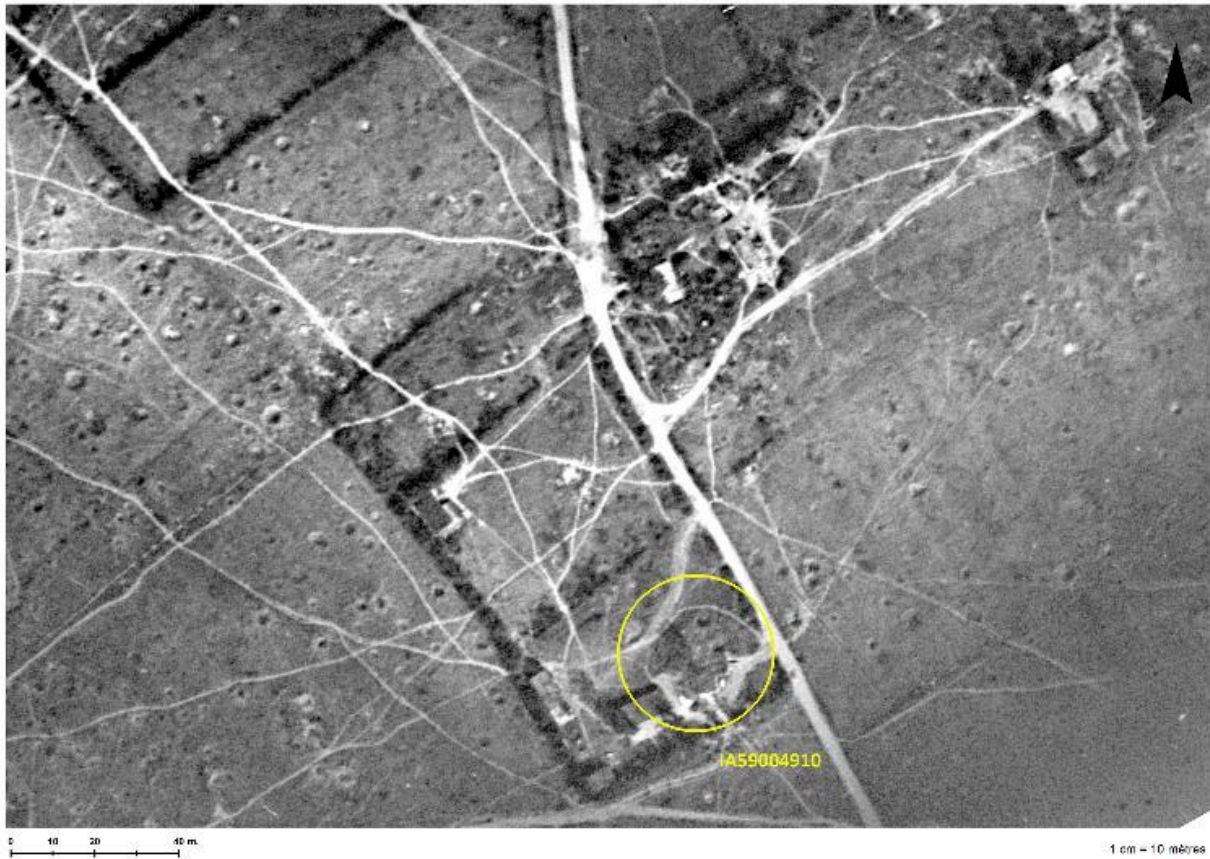
Dossiers de synthèse :

Les ouvrages fortifiés de la première guerre mondiale : le Champ de bataille des Weppes - dossier de présentation (IA59005044)

Oeuvre(s) contenue(s) :

Auteur(s) du dossier : Jean-Marc Ramette

Copyright(s) : (c) Région Hauts-de-France - Inventaire général



Situation de l'édifice (cercle jaune) sur une photographie aérienne britannique du 06/09/1918

Référence du document reproduit :

- **Photographie aérienne du 06/09/1918** (Imperial War Museum, Londres ; 33112).

IVR32_20175900595NUCA

Auteur de l'illustration : Jean-Marc Ramette

(c) Région Hauts-de-France - Inventaire général ; (c) Imperial War Museum, London, United-Kingdom
reproduction soumise à autorisation du titulaire des droits d'exploitation



Situation de l'édifice (cercle jaune) sur une photographie aérienne de 1969 (IGN, Geoportail).

IVR32_20175900596NUCA

Auteur de l'illustration : Jean-Marc Ramette

(c) IGN ; (c) Région Hauts-de-France - Inventaire général
reproduction soumise à autorisation du titulaire des droits d'exploitation



Situation de l'édifice (cercle jaune) sur une photographie aérienne de 2014

IVR32_20175900597NUCA

Auteur de l'illustration : Jean-Marc Ramette

(c) IGN ; (c) Région Hauts-de-France - Inventaire général
reproduction soumise à autorisation du titulaire des droits d'exploitation



Vue générale, vers le nord-ouest

IVR31_20145905193NUCA

Auteur de l'illustration : Jean-Marc Ramette

(c) Région Hauts-de-France - Inventaire général

reproduction soumise à autorisation du titulaire des droits d'exploitation



Entrée est

IVR31_20145905194NUCA

Auteur de l'illustration : Jean-Marc Ramette

(c) Région Hauts-de-France - Inventaire général

reproduction soumise à autorisation du titulaire des droits d'exploitation



Entrée est surmontée du symbole de la Croix Rouge

IVR31_20155901477NUCA

Auteur de l'illustration : Pierre Thibaut

(c) Région Hauts-de-France - Inventaire général

reproduction soumise à autorisation du titulaire des droits d'exploitation



Entrée est, détail de la Croix Rouge

IVR31_20155901475NUCA

Auteur de l'illustration : Pierre Thibaut

(c) Région Hauts-de-France - Inventaire général

reproduction soumise à autorisation du titulaire des droits d'exploitation



Vue générale, vers le nord-ouest

IVR31_20145905195NUCA

Auteur de l'illustration : Jean-Marc Ramette

(c) Région Hauts-de-France - Inventaire général

reproduction soumise à autorisation du titulaire des droits d'exploitation



Entrée sud surmontée de son cartouche

IVR31_20145905206NUCA

Auteur de l'illustration : Jean-Marc Ramette

(c) Région Hauts-de-France - Inventaire général

reproduction soumise à autorisation du titulaire des droits d'exploitation



Entrée sud surmontée de son cartouche

IVR31_20145905196NUCA

Auteur de l'illustration : Jean-Marc Ramette

(c) Région Hauts-de-France - Inventaire général

reproduction soumise à autorisation du titulaire des droits d'exploitation



Cartouche surplombant l'entrée sud

IVR31_20145905197NUCA

Auteur de l'illustration : Jean-Marc Ramette

(c) Région Hauts-de-France - Inventaire général

reproduction soumise à autorisation du titulaire des droits d'exploitation



Croix-rouge située à l'entrée sud de l'édifice

IVR31_20145905207NUCA

Auteur de l'illustration : Jean-Marc Ramette

(c) Région Hauts-de-France - Inventaire général

reproduction soumise à autorisation du titulaire des droits d'exploitation



Entrée sud surmontée encadrée de ses deux cartouches

IVR31_20155901476NUCA

Auteur de l'illustration : Pierre Thibaut

(c) Région Hauts-de-France - Inventaire général

reproduction soumise à autorisation du titulaire des droits d'exploitation



Vue intérieure depuis l'entrée sud

IVR31_20145905199NUCA

Auteur de l'illustration : Jean-Marc Ramette

(c) Région Hauts-de-France - Inventaire général

reproduction soumise à autorisation du titulaire des droits d'exploitation



Vue intérieure depuis l'entrée sud

IVR31_20145905198NUCA

Auteur de l'illustration : Jean-Marc Ramette

(c) Région Hauts-de-France - Inventaire général

reproduction soumise à autorisation du titulaire des droits d'exploitation



Niche à droite de la sortie est.

IVR31_20145905205NUCA

Auteur de l'illustration : Jean-Marc Ramette

(c) Région Hauts-de-France - Inventaire général

reproduction soumise à autorisation du titulaire des droits d'exploitation



Vue intérieure vers la sortie sud

IVR31_20145905200NUCA

Auteur de l'illustration : Jean-Marc Ramette

(c) Région Hauts-de-France - Inventaire général

reproduction soumise à autorisation du titulaire des droits d'exploitation



Vue intérieure vers la sortie sud

IVR31_20145905201NUCA

Auteur de l'illustration : Jean-Marc Ramette

(c) Région Hauts-de-France - Inventaire général

reproduction soumise à autorisation du titulaire des droits d'exploitation



Vue intérieure vers l'extrémité nord de l'édifice

IVR31_20145905203NUCA

Auteur de l'illustration : Jean-Marc Ramette

(c) Région Hauts-de-France - Inventaire général

reproduction soumise à autorisation du titulaire des droits d'exploitation



Niche située à gauche de la sortie est

IVR31_20145905204NUCA

Auteur de l'illustration : Jean-Marc Ramette

(c) Région Hauts-de-France - Inventaire général

reproduction soumise à autorisation du titulaire des droits d'exploitation



Partie du mur ouest, effondrée

IVR31_20145905202NUCA

Auteur de l'illustration : Jean-Marc Ramette

(c) Région Hauts-de-France - Inventaire général

reproduction soumise à autorisation du titulaire des droits d'exploitation