

Hauts-de-France, Somme
Saint-Valery-sur-Somme
polder du bassin de la Ville
1 quai Jeanne-d'Arc, 1 rue du Docteur-Lomier

Maison de villégiature, dite Villa des Pilets

Références du dossier

Numéro de dossier : IA80001496
Date de l'enquête initiale : 2002
Date(s) de rédaction : 2003
Cadre de l'étude : patrimoine de la villégiature la Côte picarde
Degré d'étude : repéré

Désignation

Dénomination : maison
Appellation : Villa des Pilets
Parties constituantes non étudiées : garage, jardin

Compléments de localisation

Milieu d'implantation : en ville
Références cadastrales : 1969, AB, 24

Historique

Maison dite Villa des Pilets construite à la limite des 19e et 20e siècles (analyse stylistique).
La maison a été occupée par des troupes allemandes, au cours de la Seconde Guerre mondiale, et a légèrement été endommagée par des éclats d'obus (témoignage oral).
Période(s) principale(s) : limite 19e siècle 20e siècle

Description

Maison implantée le long de la digue, en milieu de parcelle, avec vue sur la baie de Somme. Un garage isolé occupe une partie de la parcelle. Le gros-oeuvre, en brique, est laissé apparent, et les chaînes d'angle, en ciment, présentent de faux moellons. Les niveaux sont séparés par des bandeaux et des assises de briques formant motifs (alternance de briques blanches, briques émaillées). Le niveau du rez-de-chaussée est mis en valeur par une alternance d'assises de briques de couleur ocre et rouge alors que la partie supérieure des murs est agrémentée de pan de bois (façades antérieure et postérieure) et de briques émaillées (façade d'entrée). Le toit, en ardoise, est couvert à longs pans et pignons découverts à ferme débordante en façade. L'avant-toit est symboliquement supporté par des aisseliers en bois que l'on retrouve sur les fenêtres de lucarne. Les linteaux des baies des étages, en ciment, sont particulièrement soignés. Une petite marquise protège l'entrée. En façade postérieure est accolées une extension couverte d'un toit terrasse. La façade sur mer est animée par un bow-window éclairant le salon, surmonté d'un balcon, tandis que la façade d'entrée est agrémentée d'une fausse cheminée où est portée l'appellation de la maison (un pilet est un canard sauvage).

Éléments descriptifs

Matériau(x) du gros-oeuvre, mise en oeuvre et revêtement : brique ; appareil mixte ; pan de bois
Matériau(x) de couverture : ardoise
Étage(s) ou vaisseau(x) : sous-sol, rez-de-chaussée surélevé, 1 étage carré, étage de comble
Type(s) de couverture : terrasse ; toit à longs pans, noue ; pignon couvert

Typologies et état de conservation

Typologies : type châtelet

Décor

Techniques : céramique, maçonnerie, sculpture

Précision sur les représentations :

Une frise de céramique marque la séparation des niveaux. Le rez-de-chaussée est caractérisé par une alternance d'assises de briques de couleur rouge et ocre. La clé de la porte et d'une fenêtre orientée vers la Somme représente des oiseaux.

Statut, intérêt et protection

Statut de la propriété : propriété privée

Illustrations



Vue d'ensemble, façade antérieure.

Phot. Elisabeth Justome

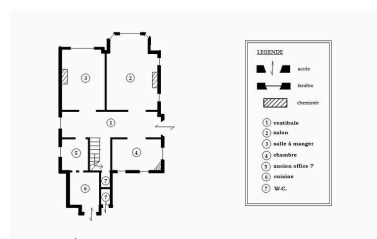
IVR22_20038005407NUCA



Vue de trois-quarts sur les façades postérieure et d'entrée.

Phot. Elisabeth Justome

IVR22_20038005406NUCA



Restitution schématique du rez-de-chaussée, d'après repérage.

Phot. Elisabeth Justome

IVR22_20058003796NUD

Dossiers liés

Dossiers de synthèse :

Les maisons de villégiature de la ville de Saint-Valery-sur-Somme (IA80001518) Picardie, Somme, Saint-Valery-sur-Somme

Oeuvre(s) contenue(s) :

Oeuvre(s) en rapport :

Le quartier du Romerel à Saint-Valery-sur-Somme (IA80001346) Hauts-de-France, Somme, Saint-Valery-sur-Somme, Romerel, quai du Romerel

Auteur(s) du dossier : Elisabeth Justome

Copyright(s) : (c) Région Hauts-de-France - Inventaire général ; (c) Département de la Somme ; (c) SMACOPI



Vue d'ensemble, façade antérieure.

IVR22_20038005407NUCA

Auteur de l'illustration : Elisabeth Justome

(c) Région Hauts-de-France - Inventaire général ; (c) Département de la Somme ; (c) SMACOPI
reproduction soumise à autorisation du titulaire des droits d'exploitation

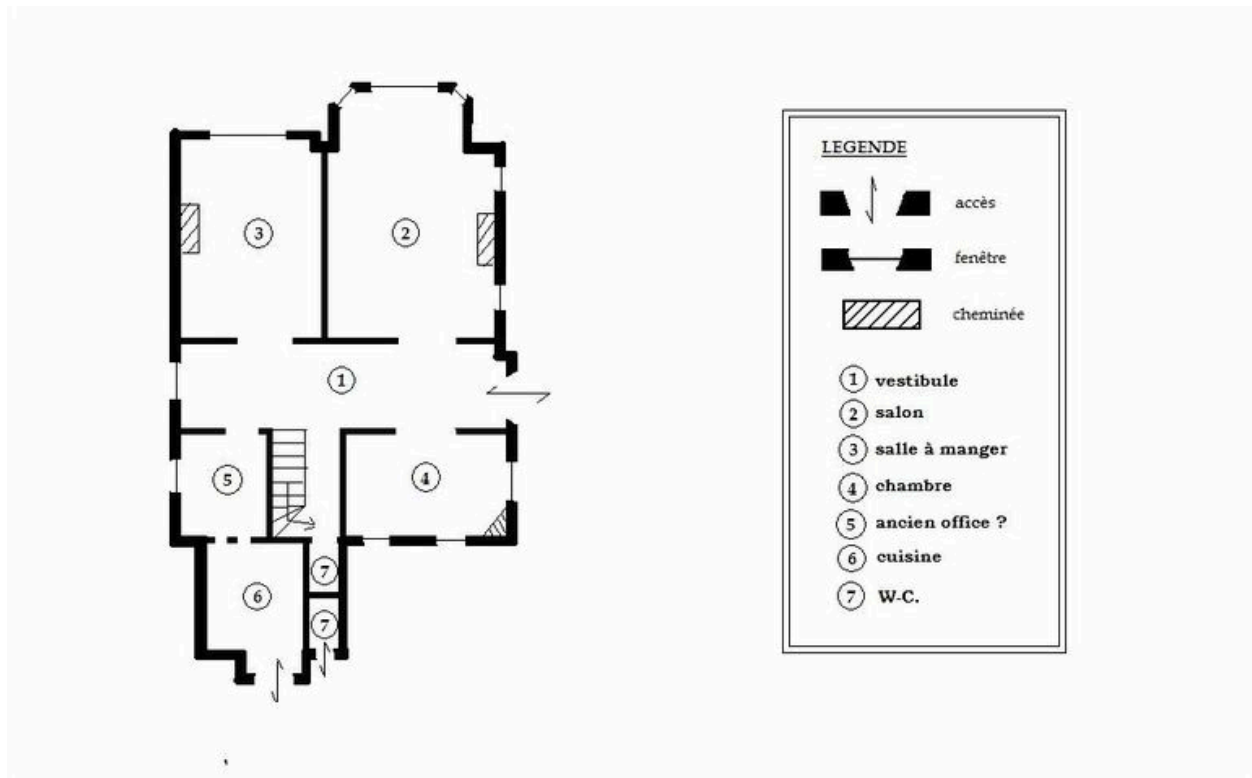


Vue de trois-quarts sur les façades postérieure et d'entrée.

IVR22_20038005406NUCA

Auteur de l'illustration : Elisabeth Justome

(c) Région Hauts-de-France - Inventaire général ; (c) Département de la Somme ; (c) SMACOPI
reproduction soumise à autorisation du titulaire des droits d'exploitation



Restitution schématique du rez-de-chaussée, d'après repérage.

IVR22_20058003796NUD

Auteur de l'illustration : Elisabeth Justome

Technique de relevé : relevé schématique ;

(c) Région Hauts-de-France - Inventaire général ; (c) Département de la Somme ; (c) SMACOPI
reproduction soumise à autorisation du titulaire des droits d'exploitation