

Hauts-de-France, Somme  
Ault  
Bois-de-Cise  
17 route des Mouettes

## Maison, dite Les Mouettes

### Références du dossier

Numéro de dossier : IA80001948  
Date de l'enquête initiale : 2002  
Date(s) de rédaction : 2005  
Cadre de l'étude : patrimoine de la villégiature la Côte picarde  
Degré d'étude : repéré

### Désignation

Dénomination : maison  
Appellation : Les Mouettes  
Parties constituantes non étudiées : jardin, garage

### Compléments de localisation

Milieu d'implantation : en écart  
Références cadastrales : 1983, AM, 07

### Historique

Maison dite Les Mouettes construite au cours de la 1ère moitié du 20e siècle.  
Période(s) principale(s) : 1ère moitié 20e siècle

### Description

Edifice implanté en retrait de rue et en mitoyenneté sur la façade latérale droite, en limite de lotissement. Un garage surmonté d'un étage-carré, couvert en terrasse, est accolé sur cette façade latérale droite. Le gros-oeuvre, en brique, est recouvert d'un badigeon et le toit, en tuile mécanique, est couvert à longs-pans et demi-croupe en façade sur rue. L'élévation présente deux travées en façade et deux niveaux d'habitation : l'étage de soubassement est accessible en façade, de même que le rez-de-chaussée surélevé, distribué par un escalier droit en maçonnerie, parallèle à la façade, formant balcon filant. Une porte-fenêtre protégée par un auvent en charpente fait office de porte d'entrée.

### Éléments descriptifs

Matériau(x) du gros-oeuvre, mise en oeuvre et revêtement : brique ; badigeon  
Matériau(x) de couverture : tuile mécanique  
Étage(s) ou vaisseau(x) : étage de soubassement, en rez-de-chaussée surélevé  
Type(s) de couverture : terrasse ; toit à longs pans ; demi-croupe  
Escaliers : escalier de distribution extérieur : escalier droit, en maçonnerie

### Statut, intérêt et protection

Statut de la propriété : propriété privée

## Références documentaires

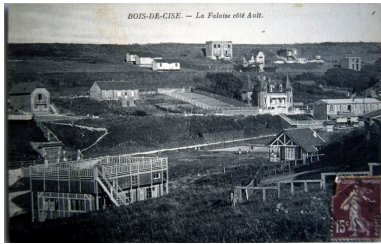
### Documents figurés

- **Bois-de-Cise, la falaise côté Ault**, carte postale, [s.n.], 1er quart 20e siècle (coll. part.).

### Bibliographie

- MONBORGNE, Jean. **Il était une fois, le Bois de Cise, perle de la Côte picarde**. Luneray : Editions Bertout, 1994.  
p. 221

## Illustrations



Les Mouettes, en haut à droite, carte postale, 1er quart 20e siècle (coll. part.).  
Phot. Monnehay-Vulliet Marie-Laure  
IVR22\_20058000566XAB



Vue d'ensemble.  
Phot. Elisabeth Justome  
IVR22\_20058003045NUCA

## Dossiers liés

### Dossiers de synthèse :

Les maisons et les immeubles de l'agglomération balnéaire d'Ault (IA80001465) Hauts-de-France, Somme, Ault

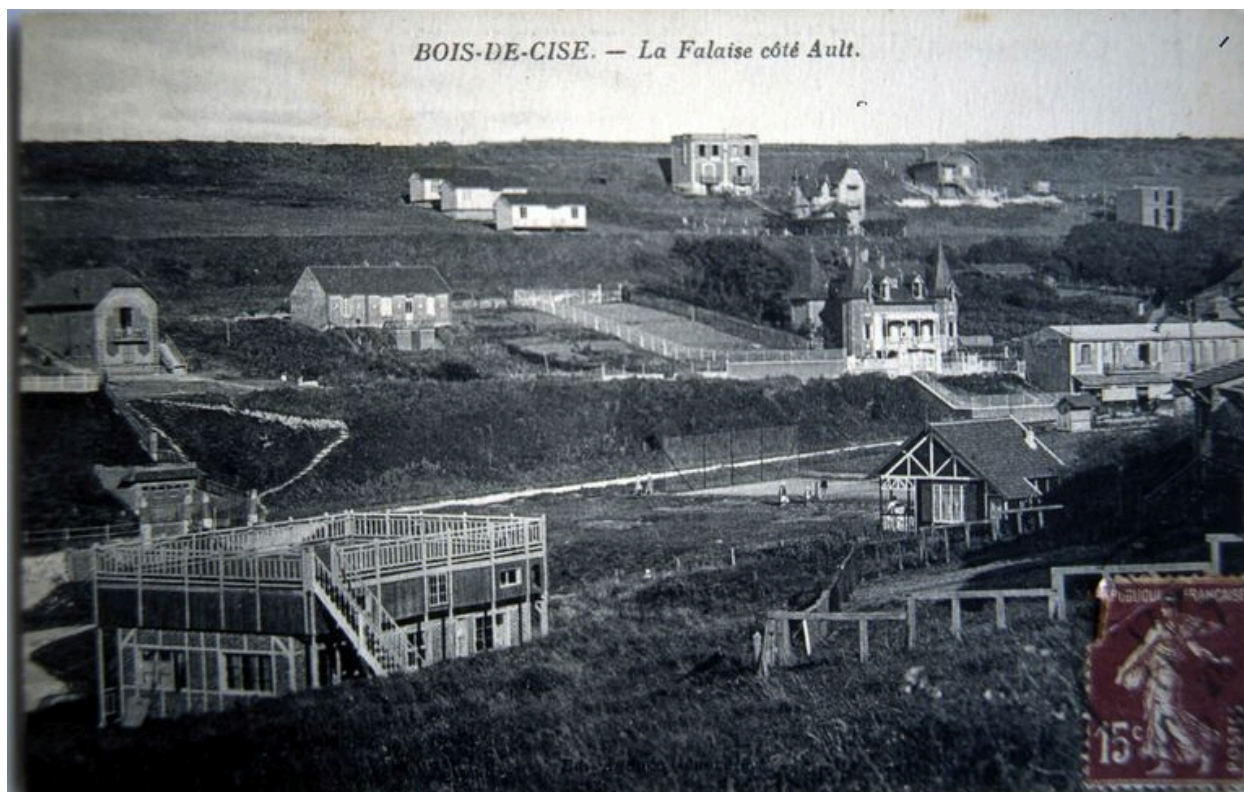
### Oeuvre(s) contenue(s) :

### Oeuvre(s) en rapport :

La station balnéaire du Bois-de-Cise à Ault (IA80001254) Hauts-de-France, Somme, Ault, Bois-de-Cise

Auteur(s) du dossier : Elisabeth Justome

Copyright(s) : (c) Région Hauts-de-France - Inventaire général ; (c) Département de la Somme ; (c) SMACOPI



Les Mouettes, en haut à droite, carte postale, 1er quart 20e siècle (coll. part.).

IVR22\_20058000566XAB

Auteur de l'illustration : Monnehay-Vulliet Marie-Laure

(c) Ministère de la culture - Inventaire général ; (c) Département de la Somme ; (c) SMACOPI ; (c) AGIR-Pic  
reproduction soumise à autorisation du titulaire des droits d'exploitation



Vue d'ensemble.

IVR22\_20058003045NUCA

Auteur de l'illustration : Elisabeth Justome

(c) Région Hauts-de-France - Inventaire général ; (c) Département de la Somme ; (c) SMACOPI  
reproduction soumise à autorisation du titulaire des droits d'exploitation