

Hauts-de-France, Somme
Amiens
Eglise paroissiale Sainte-Anne, 63 rue Vulfran-Warmé

Ensemble de quatre confessionnaux

Références du dossier

Numéro de dossier : IM80000913
Date de l'enquête initiale : 2005
Date(s) de rédaction : 2005
Cadre de l'étude : inventaire topographique Amiens métropole, mobilier et objets religieux
Degré d'étude : étudié

Désignation

Dénomination : confessionnal

Compléments de localisation

Milieu d'implantation : en ville
Emplacement dans l'édifice : bas-côté nord, bas-côté sud

Historique

Les archives de la congrégation conservées à Paris indiquent qu'en 1881, les quatre confessionnaux réalisés par le sculpteur lillois Buisine-Rigot sont à peu près terminés.

Période(s) principale(s) : 4e quart 19e siècle
Auteur(s) de l'oeuvre : Buisine-Rigot (sculpteur)
Lieu d'exécution : Nord - Pas-de-Calais, 59, Lille

Description

Confessionnaux de plan rectangulaire à trois loges, rythmées par des colonnettes sur pilastres couronnées de pinacles en forme de tourelles de plan carré (angles extérieurs). Les loges de pénitent (latérales) sont ouvertes et contiennent une tablette et une marche (prie-Dieu) ; elles sont couronnées par un linolet. La loge du prêtre, au centre, est fermée par une porte ajourée (partie supérieure) et surmontée d'un fronton triangulaire à pinacles en forme de tourelles rondes et à linolet. Le tympan, à arcatures, contient un médaillon central, support d'une représentation figurée.

Éléments descriptifs

Catégorie(s) technique(s) : menuiserie
Éléments structurels, forme, fonctionnement : plan, rectangulaire

Matériaux : chêne taillé

Représentations :

saint Pierre ; en buste
saint Paul ; en buste
sainte Marie-Madeleine ; en buste
saint Vincent de Paul, ? ; bonnet, en buste
ornement végétal ; acanthe, pomme de pin ; rinceau

Chaque confessionnal est orné d'une figure en buste (en médaillon) : saint Vincent de Paul ? (fig. 2), saint Pierre (fig. 3), saint Paul (fig. 4) et sainte Marie Madeleine (fig. 5).

Statut, intérêt et protection

Statut de la propriété : propriété privée

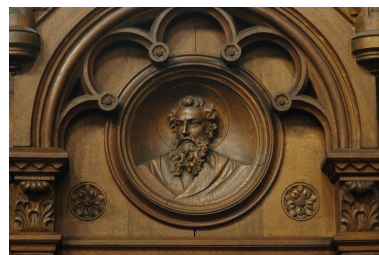
Illustrations



Vue générale.
Phot. Thierry Lefébure
IVR22_20058001837NUCA



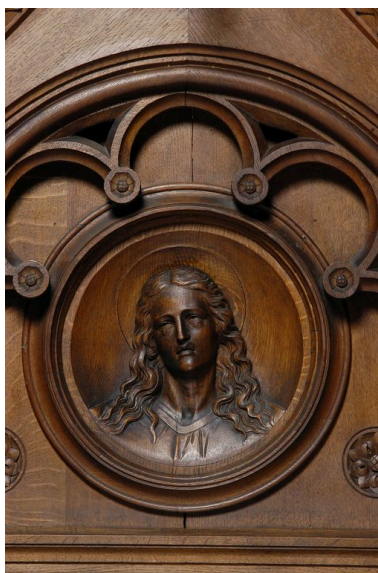
Détail du médaillon
(saint Vincent de Paul ?)
Phot. Thierry Lefébure
IVR22_20058001840NUCA



Détail du médaillon (saint Pierre).
Phot. Thierry Lefébure
IVR22_20058001843NUCA



Détail du médaillon (saint Paul).
Phot. Thierry Lefébure
IVR22_20058001842NUCA



Détail du médaillon
(sainte Marie Madeleine).
Phot. Thierry Lefébure
IVR22_20058001841NUCA

Dossiers liés

Oeuvre(s) contenue(s) :

Oeuvre(s) en rapport :

Le mobilier de l'église Sainte-Anne d'Amiens (IM80000874) Hauts-de-France, Somme, Amiens, Eglise paroissiale Sainte-Anne, 63 rue Vulfran-Warmé

Auteur(s) du dossier : Isabelle Barbedor

Copyright(s) : (c) Région Hauts-de-France - Inventaire général



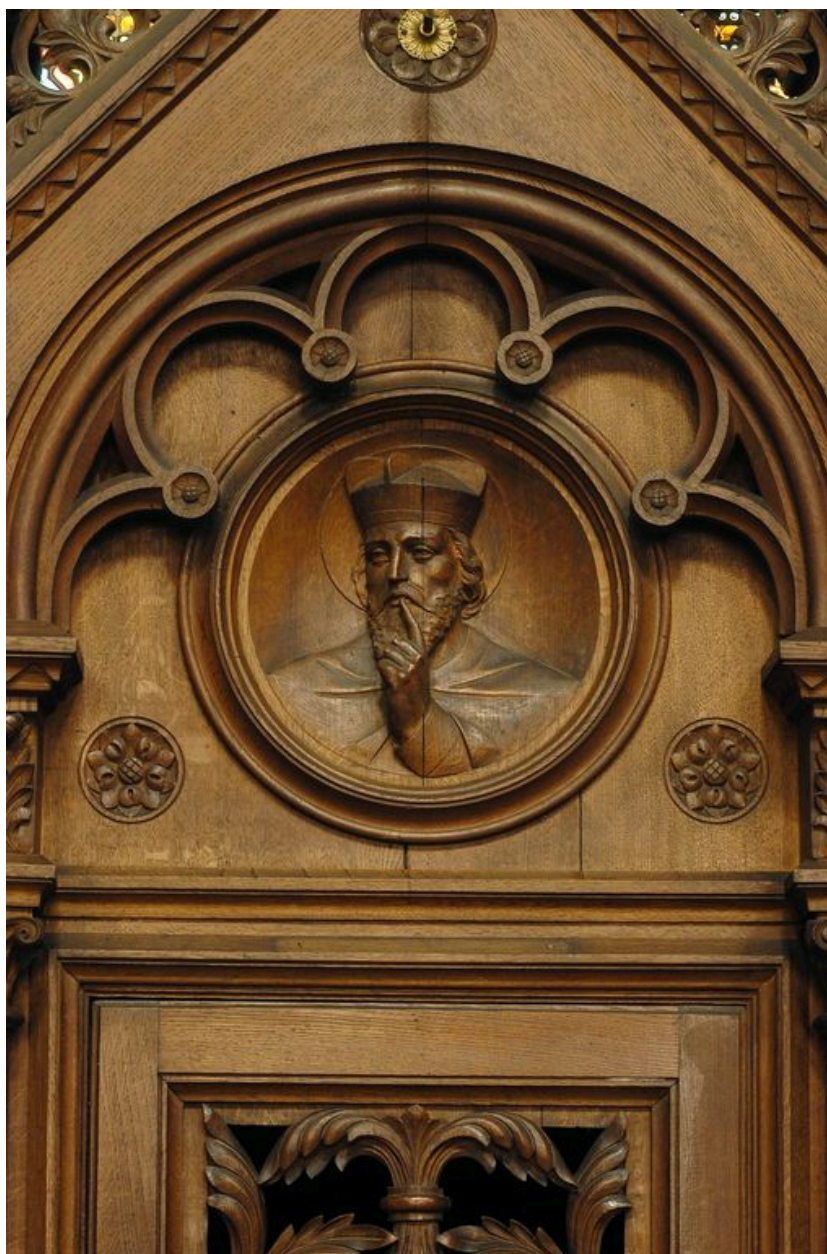
Vue générale.

IVR22_20058001837NUCA

Auteur de l'illustration : Thierry Lefébure

(c) Région Hauts-de-France - Inventaire général

reproduction soumise à autorisation du titulaire des droits d'exploitation



Détail du médaillon (saint Vincent de Paul ?)

IVR22_20058001840NUCA

Auteur de l'illustration : Thierry Lefébure

(c) Région Hauts-de-France - Inventaire général

reproduction soumise à autorisation du titulaire des droits d'exploitation



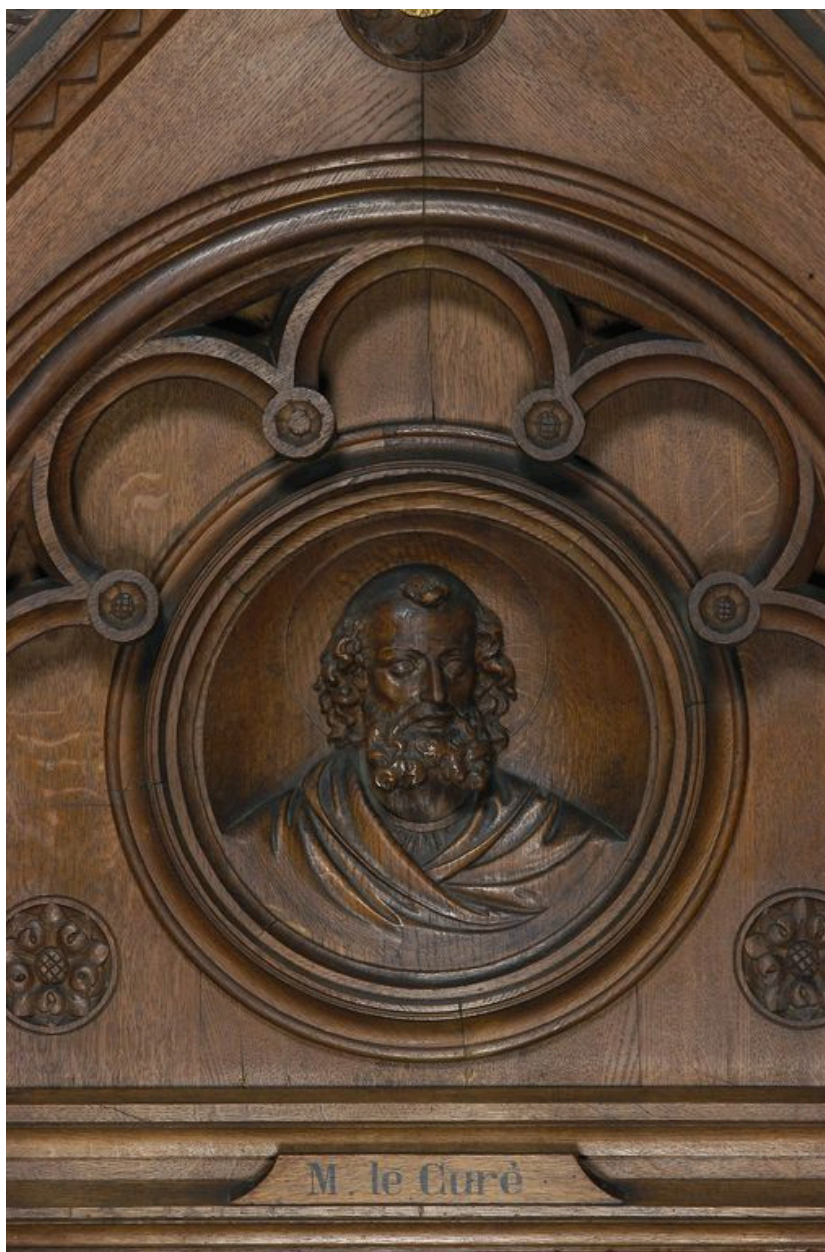
Détail du médaillon (saint Pierre).

IVR22_20058001843NUCA

Auteur de l'illustration : Thierry Lefébure

(c) Région Hauts-de-France - Inventaire général

reproduction soumise à autorisation du titulaire des droits d'exploitation



Détail du médaillon (saint Paul).

IVR22_20058001842NUCA

Auteur de l'illustration : Thierry Lefébure

(c) Région Hauts-de-France - Inventaire général

reproduction soumise à autorisation du titulaire des droits d'exploitation



Détail du médaillon (sainte Marie Madeleine).

IVR22_20058001841NUCA

Auteur de l'illustration : Thierry Lefébure

(c) Région Hauts-de-France - Inventaire général

reproduction soumise à autorisation du titulaire des droits d'exploitation