

Hauts-de-France, Nord  
Santes  
rue Paul-Colette

## Ensemble de 3 casemates

### Références du dossier

Numéro de dossier : IA59004961

Date de l'enquête initiale : 2012

Date(s) de rédaction : 2014

Cadre de l'étude : enquête thématique régionale Les ouvrages fortifiés de la Première Guerre mondiale

Degré d'étude : étudié

### Désignation

Dénomination : casemate

### Compléments de localisation

Milieu d'implantation :

Références cadastrales : 2010, AD, 1

### Historique

Ces casemates sont les plus septentrionales de la *Santes Stellung*, bretelle fortifiée de la *Wotan Stellung* établie vers de 1917. A la fin de la guerre, de cet endroit jusqu'à la Deûle s'égrainaient près de deux cents casemates (passives la plupart du temps), parfois sur plusieurs rangs et espacées de quelques dizaines de mètres seulement. Ces trois casemates, dont on trouve le prolongement de l'autre côté de la route Paul Colette, comprennent vraisemblablement une casemate de commandement (a), une de surveillance (b) et une autre non identifiée, plus petite et inaccessible (c).

Période(s) principale(s) : 1er quart 20e siècle

### Description

De plan complexe et de tailles importantes (8 m. sur 6 et 8 m. sur 5) les casemates a et b sont en mauvais état et envahies par la végétations. Seule la casemate b, pourtant dynamitée à la fin de la guerre, est (difficilement) accessible. Une aile, au nord-ouest, accueille un observatoire bétonné. Il comprend deux embrasures de surveillance ainsi qu'une ouverture zénithale hexagonale pour un dispositif périscopique. La casemate c, plus modeste (4,5 m sur 4) est parallélépipédique et trop encaissée pour être accessible.

### Éléments descriptifs

Matériau(x) du gros-oeuvre, mise en oeuvre et revêtement : béton, béton armé

Matériau(x) de couverture : béton en couverture

Étage(s) ou vaisseau(x) : en rez-de-chaussée

Type(s) de couverture : terrasse

### Typologies et état de conservation

Typologies : blockhaus

État de conservation : désaffecté

### Statut, intérêt et protection

Intérêt de l'œuvre : vestiges de guerre

Statut de la propriété : propriété privée

## Illustrations



Situation des 3 casemates (a, b et c) sur une photographie aérienne du 13/03/1965 (IGN, Geoportail).  
Phot. Jean-Marc Ramette  
IVR32\_20175900946NUCA



Situation des 3 casemates (a, b et c) sur une photographie aérienne de 2009  
Phot. Jean-Marc Ramette  
IVR32\_20175900947NUCA



Casemates a, à gauche et b, vers le nord  
Phot. Jean-Marc Ramette  
IVR31\_20145905591NUCA



Casemate a, vers le sud-ouest  
Phot. Jean-Marc Ramette  
IVR31\_20145905594NUCA



Casemate a, vers le sud-ouest  
Phot. Jean-Marc Ramette  
IVR31\_20145905599NUCA



Casemate a, vers le nord-est  
Phot. Jean-Marc Ramette  
IVR31\_20145906015NUCA



Casemate b, vue de trois-quarts vers le nord-ouest.  
Phot. Jean-Marc Ramette  
IVR31\_20145905598NUCA



Casemate b. Banquette de tir, vers sud-ouest  
Phot. Jean-Marc Ramette  
IVR31\_20145905593NUCA



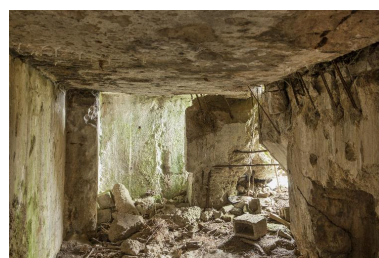
Casemate b, vers le sud  
Phot. Jean-Marc Ramette  
IVR31\_20145905592NUCA



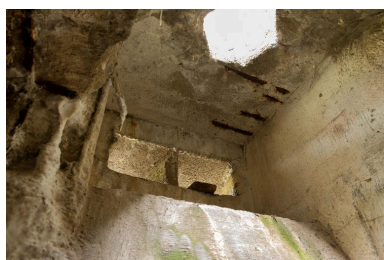
Casemate b. Elévation nord-ouest. Embrasures de surveillance  
Phot. Jean-Marc Ramette  
IVR31\_20145905597NUCA



Casemate b. Cheminée du périscopier sur le couvrement  
Phot. Jean-Marc Ramette  
IVR31\_20145905596NUCA



Casemate b. Casemate Vue intérieure, vers l'entrée.  
Phot. Jean-Marc Ramette  
IVR31\_20145905600NUCA



Casemate b. Vue intérieure de l'observatoire bétonné. Passage du périscopes et embrasures de surveillance, vers nord-ouest.  
Phot. Jean-Marc Ramette  
IVR31\_20145905601NUCA



Casemate b. Vue intérieure de l'observatoire bétonné. Passage du périscopes.  
Phot. Jean-Marc Ramette  
IVR31\_20145905602NUCA



Casemate b. Vue intérieure de l'observatoire bétonné. Embrasures de surveillance  
Phot. Jean-Marc Ramette  
IVR31\_20145905603NUCA



La casemate c, depuis le couvrement de la casemate b, au-dessus de l'observatoire bétonné, vers le nord.  
Phot. Jean-Marc Ramette  
IVR31\_20145905590NUCA



La casemate c, depuis le couvrement de la casemate b, vers le nord.  
Phot. Jean-Marc Ramette  
IVR31\_20145905589NUCA

## Dossiers liés

Est partie constituante de : Ligne fortifiée dite Wotan Stellung (IA59005106) Nord-Pas-de-Calais, Nord, Santes

### Dossiers de synthèse :

Les ouvrages fortifiés de la première guerre mondiale : le Champ de bataille des Weppes - dossier de présentation (IA59005044)

### Oeuvre(s) contenue(s) :

Auteur(s) du dossier : Jean-Marc Ramette

Copyright(s) : (c) Région Hauts-de-France - Inventaire général





Situation des 3 casemates (a, b et c) sur une photographie aérienne du 13/03/1965 (IGN, Geoportail).

IVR32\_20175900946NUCA

Auteur de l'illustration : Jean-Marc Ramette

(c) Région Hauts-de-France - Inventaire général ; (c) IGN  
reproduction soumise à autorisation du titulaire des droits d'exploitation



Situation des 3 casemates (a, b et c) sur une photographie aérienne de 2009

IVR32\_20175900947NUCA

Auteur de l'illustration : Jean-Marc Ramette

(c) Région Hauts-de-France - Inventaire général ; (c) IGN  
reproduction soumise à autorisation du titulaire des droits d'exploitation





Casemates a, à gauche et b, vers le nord

IVR31\_20145905591NUCA

Auteur de l'illustration : Jean-Marc Ramette

(c) Région Hauts-de-France - Inventaire général

reproduction soumise à autorisation du titulaire des droits d'exploitation



Casemate a, vers le sud-ouest

IVR31\_20145905594NUCA

Auteur de l'illustration : Jean-Marc Ramette

(c) Région Hauts-de-France - Inventaire général

reproduction soumise à autorisation du titulaire des droits d'exploitation





Casemate a, vers le sud-ouest

IVR31\_20145905599NUCA

Auteur de l'illustration : Jean-Marc Ramette

(c) Région Hauts-de-France - Inventaire général

reproduction soumise à autorisation du titulaire des droits d'exploitation





Casemate a, vers le nord-est

IVR31\_20145906015NUCA

Auteur de l'illustration : Jean-Marc Ramette

(c) Région Hauts-de-France - Inventaire général

reproduction soumise à autorisation du titulaire des droits d'exploitation



Casemate b, vue de trois-quarts vers le nord-ouest.

IVR31\_20145905598NUCA

Auteur de l'illustration : Jean-Marc Ramette

(c) Région Hauts-de-France - Inventaire général

reproduction soumise à autorisation du titulaire des droits d'exploitation





Casemate b. Banquette de tir, vers sud-ouest

IVR31\_20145905593NUCA

Auteur de l'illustration : Jean-Marc Ramette

(c) Région Hauts-de-France - Inventaire général

reproduction soumise à autorisation du titulaire des droits d'exploitation



Casemate b, vers le sud

IVR31\_20145905592NUCA

Auteur de l'illustration : Jean-Marc Ramette

(c) Région Hauts-de-France - Inventaire général

reproduction soumise à autorisation du titulaire des droits d'exploitation





Casemate b. Elévation nord-ouest. Embrasures de surveillance

IVR31\_20145905597NUCA

Auteur de l'illustration : Jean-Marc Ramette

(c) Région Hauts-de-France - Inventaire général

reproduction soumise à autorisation du titulaire des droits d'exploitation





Casemate b. Cheminée du périscope sur le couverture

IVR31\_20145905596NUCA

Auteur de l'illustration : Jean-Marc Ramette

(c) Région Hauts-de-France - Inventaire général

reproduction soumise à autorisation du titulaire des droits d'exploitation





Casemate b. Casemate Vue intérieure, vers l'entrée.

IVR31\_20145905600NUCA

Auteur de l'illustration : Jean-Marc Ramette

(c) Région Hauts-de-France - Inventaire général

reproduction soumise à autorisation du titulaire des droits d'exploitation



Casemate b. Vue intérieure de l'observatoire bétonné. Passage du périscopes et embrasures de surveillance, vers nord-ouest.

IVR31\_20145905601NUCA

Auteur de l'illustration : Jean-Marc Ramette

(c) Région Hauts-de-France - Inventaire général

reproduction soumise à autorisation du titulaire des droits d'exploitation





Casemate b. Vue intérieure de l'observatoire bétonné. Passage du périscope.

IVR31\_20145905602NUCA

Auteur de l'illustration : Jean-Marc Ramette

(c) Région Hauts-de-France - Inventaire général

reproduction soumise à autorisation du titulaire des droits d'exploitation



Casemate b. Vue intérieure de l'observatoire bétonné. Embrasures de surveillance

IVR31\_20145905603NUCA

Auteur de l'illustration : Jean-Marc Ramette

(c) Région Hauts-de-France - Inventaire général

reproduction soumise à autorisation du titulaire des droits d'exploitation





La casemate c, depuis le couverture de la casemate b, au-dessus de l'observatoire bétonné, vers le nord.

IVR31\_20145905590NUCA

Auteur de l'illustration : Jean-Marc Ramette

(c) Région Hauts-de-France - Inventaire général

reproduction soumise à autorisation du titulaire des droits d'exploitation



La casemate c, depuis le couverture de la casemate b, vers le nord.

IVR31\_20145905589NUCA

Auteur de l'illustration : Jean-Marc Ramette

(c) Région Hauts-de-France - Inventaire général

reproduction soumise à autorisation du titulaire des droits d'exploitation