

Hauts-de-France, Somme
Ault
Onival

Ancien Kursaal d'Onival (détruit)

Références du dossier

Numéro de dossier : IA80001251

Date de l'enquête initiale : 2002

Date(s) de rédaction : 2003, 2015

Cadre de l'étude : patrimoine de la villégiature la Côte picarde, enquête thématique régionale Villégiature et tourisme en Picardie

Degré d'étude : étudié

Désignation

Dénomination : casino

Appellation : Kursaal

Parties constituantes non étudiées : café

Compléments de localisation

Milieu d'implantation : en écart

Références cadastrales : 1983, AB

Historique

Edifice construit avant 1896, vraisemblablement à l'emplacement du casino-établissement de bains Domont, sur le cordon littoral, sous l'Hôtel Continental. Un guide de 1896 (Montborgne) vante "des représentations extraordinaires organisées par des artistes en tournée de la Comédie française, de l'Opéra comique, des Variétés, du Vaudeville, du Gymnase, ainsi que des représentations d'opérettes offertes par la troupe de M. Maistre, directeur du Casino". Montborgne ajoute encore qu'on y joue aux petits chevaux, à la roulette et au twist, qu'on peut y prendre des leçons de danse et d'escrime. De nombreux spectacles y sont organisés, notamment pour les enfants (Guignol).

La carte postale qui en donne une représentation lors de son inauguration (ill.) montre un bâtiment à deux niveaux adossé au terre-plein bordant la plage ; un étage en pan de bois (grande salle éclairée par 11 baies) surmonte un étage de soubassement en briques (côté mer). Une profonde terrasse équipée d'un système de velum offre un poste d'observation sur la plage. Une vue postérieure (ill.) montre que le casino a été agrandi de deux petits pavillons (aux extrémités) et que la terrasse a été couverte et fermée de baies vitrées. Deux escaliers ont été aménagés pour faciliter l'accès depuis la plage.

Sa situation proche de la mer lui vaudra d'être détruit partiellement par celle-ci vers 1914 (absence d'entretien pendant la guerre). Il est remplacé par le [Petit casino](#) en haut de l'avenue du même nom.

Période(s) principale(s) : 4e quart 19e siècle, 1er quart 20e siècle

Description

Éléments descriptifs

Typologies et état de conservation

État de conservation : détruit

Références documentaires

Documents d'archive

- AD Somme. Série M ; 4 M 98017/2. **Police, casinos (1885-1905).**

Documents figurés

- **43 - Onival, le Kursaal**, carte postale, [s.n.], 1er quart 20e siècle (coll. part.).
- **13 - Onival-sur-Mer, inauguration du Kursaal**, carte postale, par Levêque photographe éditeur, 1er quart 20e siècle (coll. part.).

Bibliographie

- MONBORGNE, Jean. **Histoire du bourg d'Ault**. Luneray : Editions Bertout, 1989.
p. 292, 321
- MONBORGNE, Jean. **Il était une fois, le Bois de Cise, perle de la Côte picarde**. Luneray : Editions Bertout, 1994.
p. 68

Illustrations



Le Kursaal lors de son inauguration, carte postale, 1er quart 20e siècle (coll. part.).
Phot. Leullier Irwin
IVR22_20008000303ZAB



Le casino après son agrandissement, carte postale, 1er quart 20e siècle (coll. part.).
Phot. Leullier Irwin
IVR22_20008000300ZAB

Dossiers liés

Dossiers de synthèse :

Les casinos de la Côte picarde (IA80001522)

Oeuvre(s) contenue(s) :

Oeuvre(s) en rapport :

Le lotissement et la station balnéaire d'Onival (IA80001390) Hauts-de-France, Somme, Ault, Onival

Ancien casino d'Onival, dit Petit Casino (IA80001322) Hauts-de-France, Somme, Ault, Onival, 14bis avenue du Casino

Auteur(s) du dossier : Elisabeth Justome, Isabelle Barbedor

Copyright(s) : (c) Région Hauts-de-France - Inventaire général ; (c) Département de la Somme ; (c) SMACOPI

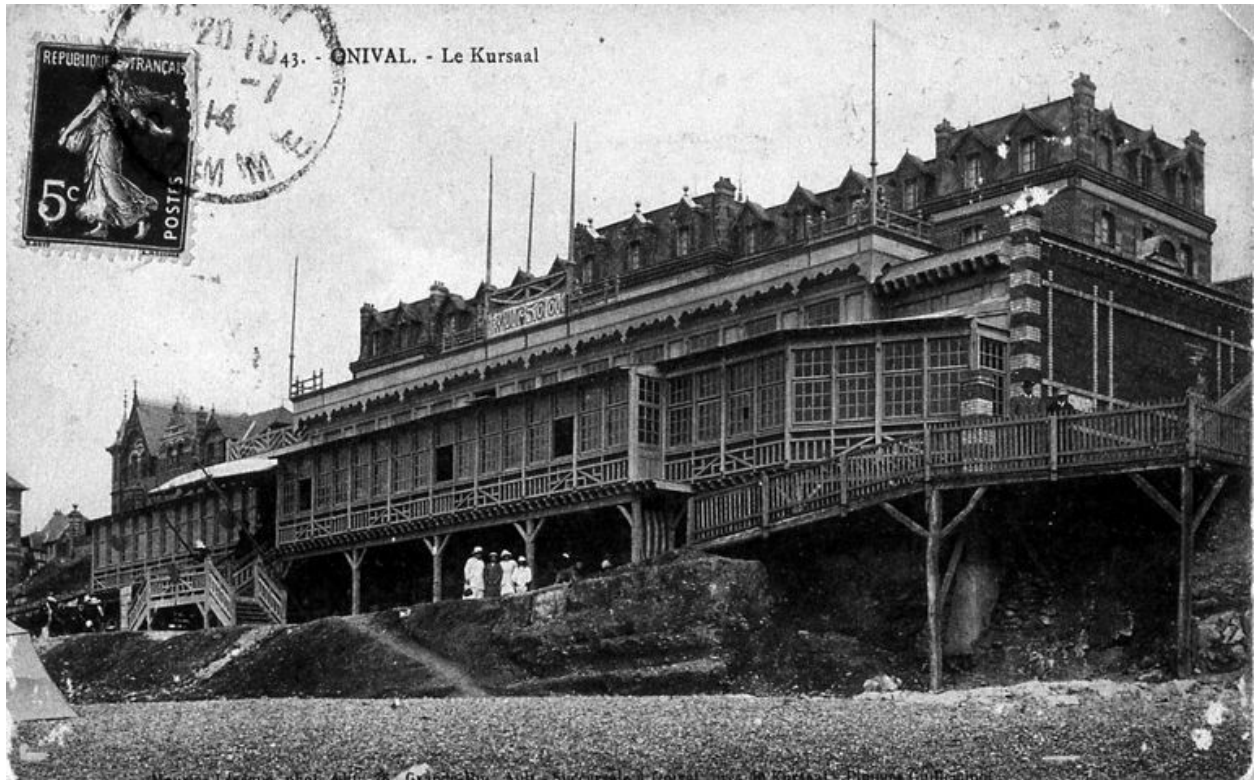


Le Kursaal lors de son inauguration, carte postale, 1er quart 20e siècle (coll. part.).

IVR22_20008000303ZAB

Auteur de l'illustration : Leullier Irwin

(c) Ministère de la culture - Inventaire général ; (c) AGIR-Pic
reproduction soumise à autorisation du titulaire des droits d'exploitation



Le casino après son agrandissement, carte postale, 1er quart 20e siècle (coll. part.).

IVR22_20008000300ZAB

Auteur de l'illustration : Leullier Irwin

(c) Ministère de la culture - Inventaire général ; (c) AGIR-Pic
reproduction soumise à autorisation du titulaire des droits d'exploitation