

Hauts-de-France, Aisne
Boué
1 rue des Fabriques

Ancienne gare de Boué

Références du dossier

Numéro de dossier : IA02000045
Date de l'enquête initiale : 1993
Date(s) de rédaction : 1995
Cadre de l'étude : inventaire topographique canton du Nouvion-en-Thiérache
Degré d'étude : étudié

Désignation

Dénomination : gare
Parties constituantes non étudiées : poste de chargement, resserre

Compléments de localisation

Milieu d'implantation : en village
Références cadastrales : 1986, AE, 389

Historique

Gare située sur la ligne de Busigny à Hirson, mise en exploitation vers 1885. Elle est agrandie en 1886 d'une halle à marchandises (d'après les délibérations du conseil municipal).

Détruite pendant la guerre de 1914-1918, elle est reconstruite en 1921 sur l'emplacement de la halle de la précédente gare (un pignon porte la date). Ses annexes sont achevées l'année suivante (le bâtiment à usage de lieux d'aisance et resserre porte la date de 1922).

La ligne étant désaffectée depuis quelques années, la gare a été rachetée par la commune en 1992.

Période(s) principale(s) : 4e quart 19e siècle (détruit), 1er quart 20e siècle

Dates : 1886 (daté par source), 1921 (porte la date), 1922 (porte la date)

Description

Toit à deux pans sur une partie de la gare et sur le bâtiment à usage de resserre et de lieux d'aisance ; toit bombé en ciment armé sur le poste de chargement.

Éléments descriptifs

Matériau(x) du gros-oeuvre, mise en oeuvre et revêtement : brique

Matériau(x) de couverture : tuile mécanique, ciment en couverture

Étage(s) ou vaisseau(x) : sous-sol, 1 étage carré, comble à surcroît

Élévations extérieures : élévation à travées

Type(s) de couverture : toit à longs pans ; toit à deux pans ; toit bombé ; pignon couvert

Escaliers : escalier dans-oeuvre

Statut, intérêt et protection

L'intégralité du dossier est consultable au centre de documentation de l'Inventaire du Patrimoine culturel à Amiens.

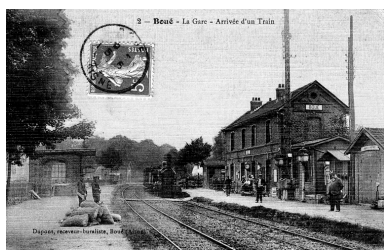
Statut de la propriété : propriété de la commune

Références documentaires

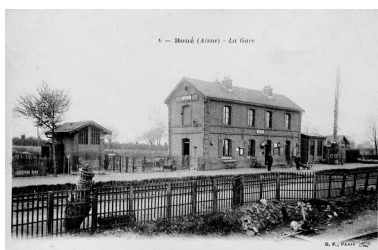
Documents figurés

- **Boué. La Gare. Arrivée d'un train**, carte postale, Dupont, receveur ruraliste (Boué), [avant 1914] (coll. part.).
- **Boué (Aisne). La gare**, carte postale, B.F. Paris, [avant 1914] (coll. part.).
- **Boué (Aisne). La Gare**, photographie, [après 1922] (coll. part.).

Illustrations



Arrivée d'un train dans la précédente gare, avant 1914 (coll. part.).
Phot. Thierry Lefébure
IVR22_19950202988XB



La précédente gare, avant 1914 (coll. part.).
Phot. Thierry Lefébure
IVR22_19950202982XB



Actuelle gare de Boué vue depuis les voies, après 1922 (coll. part.).
Phot. Thierry Lefébure
IVR22_19950202991XB



Vue générale, depuis le sud-ouest.
Phot. Thierry Lefébure
IVR22_19960200575V



Vue du poste de chargement, depuis l'emplacement des voies.
Phot. Thierry Lefébure
IVR22_19960200593X

Dossiers liés

Dossiers de synthèse :

Le canton du Nouvion-en-Thiérache : le territoire de la commune de Boué (IA02000026) Hauts-de-France, Aisne, Boué

Oeuvre(s) contenue(s) :

Auteur(s) du dossier : Christiane Riboulleau, Bernadette Demetz

Copyright(s) : (c) Région Hauts-de-France - Inventaire général ; (c) Département de l'Aisne ; (c) AGIR-Pic

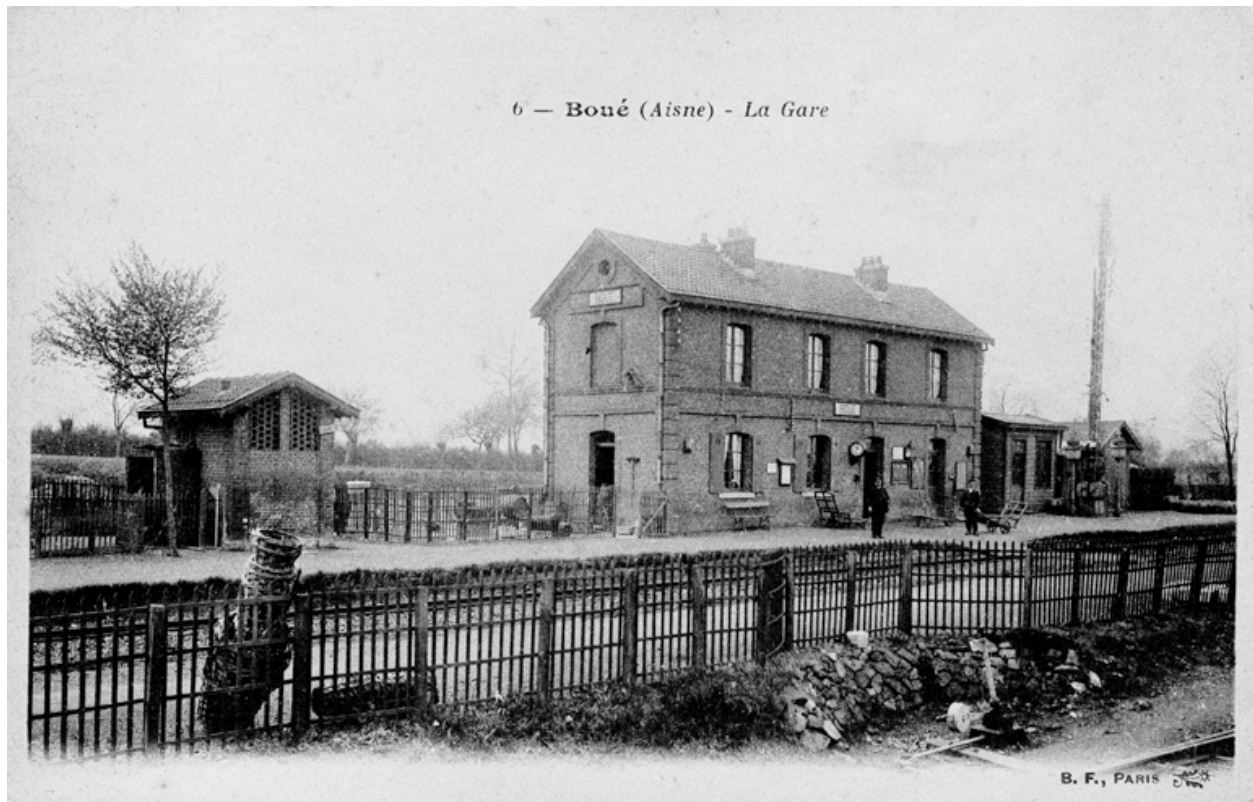


Arrivée d'un train dans la précédente gare, avant 1914 (coll. part.).

IVR22_19950202988XB

Auteur de l'illustration : Thierry Lefébure

(c) Ministère de la culture - Inventaire général ; (c) Département de l'Aisne ; (c) AGIR-Pic
reproduction soumise à autorisation du titulaire des droits d'exploitation



La précédente gare, avant 1914 (coll. part.).

IVR22_19950202982XB

Auteur de l'illustration : Thierry Lefébure

(c) Ministère de la culture - Inventaire général ; (c) Département de l'Aisne ; (c) AGIR-Pic
reproduction soumise à autorisation du titulaire des droits d'exploitation



Actuelle gare de Boué vue depuis les voies, après 1922 (coll. part.).

IVR22_19950202991XB

Auteur de l'illustration : Thierry Lefébure

(c) Ministère de la culture - Inventaire général ; (c) Département de l'Aisne ; (c) AGIR-Pic
reproduction soumise à autorisation du titulaire des droits d'exploitation



Vue générale, depuis le sud-ouest.

IVR22_19960200575V

Auteur de l'illustration : Thierry Lefébure

(c) Ministère de la culture - Inventaire général ; (c) Département de l'Aisne ; (c) AGIR-Pic
reproduction soumise à autorisation du titulaire des droits d'exploitation



Vue du poste de chargement, depuis l'emplacement des voies.

IVR22_19960200593X

Auteur de l'illustration : Thierry Lefébure

(c) Ministère de la culture - Inventaire général ; (c) Département de l'Aisne ; (c) AGIR-Pic
reproduction soumise à autorisation du titulaire des droits d'exploitation