

Hauts-de-France, Oise
Compiègne
43 route de Choisy

Usine de traitements des corps gras (fonderie de suif) Loillier et Rollet, puis Mauny

Références du dossier

Numéro de dossier : IA60001059
Date de l'enquête initiale : 1987
Date(s) de rédaction : 1998
Cadre de l'étude : patrimoine industriel arrondissement de Compiègne
Degré d'étude : étudié

Désignation

Dénomination : usine de traitement des corps gras
Précision sur la dénomination : fonderie de suif
Appellation : Loillier et Rollet, Mauny
Parties constituantes non étudiées : atelier de fabrication, bureau, transformateur, entrepôt industriel, atelier de réparation, garage, cour

Compléments de localisation

Milieu d'implantation : en ville
Références cadastrales : 1992. CD 22, 23

Historique

Fonderie de suif, dont les ateliers de fabrication et le magasin aux laines datent de 1896 et 1898. A l'époque, l'usine appartient aux fabricants de chandelles Loillier et Rollot. L'usine est reprise en 1908 par Emile Edmond Mauny, qui procède à des agrandissements dans la première moitié du 20^e siècle. Le logement de contremaître et les bureaux correspondent à cette seconde campagne. La cheminée d'usine, qui jouxtait la chaufferie, a été abattue à une date indéterminée. Au moment de l'enquête, le site était exploité par la société anonyme Mauny. Chaudière à charbon Babcock arrêtée en 1961, deux chaudières au fuel en fonction au moment de l'enquête. Présence de broyeurs rotatifs et de presses postérieurs à 1940. 1962 : plus de 10 salariés.

Période(s) principale(s) : 4^e quart 19^e siècle, 1^{ère} moitié 20^e siècle

Dates : 1896 (daté par source), 1898 (daté par source)

Personne(s) liée(s) à l'histoire de l'oeuvre : Loillier et Rollot (commanditaire, attribution par source), Mauny Emile Edmond (commanditaire, attribution par source)

Description

Entrepôt industriel, dit les abattoirs, en brique et pan de bois, tuile mécanique en couverture. Atelier de réparation, dit magasin aux laines, et remise à automobiles en moellon et essentage de planches, charpente apparente en bois, tuile mécanique en couverture. Atelier de fabrication en brique et pan de bois, extensions en parpaing de béton, tuile mécanique en couverture.

Éléments descriptifs

Matériau(x) du gros-oeuvre, mise en oeuvre et revêtement : brique ; enduit partiel ; enduit ; essentage de planches ; moellon ; parpaing de béton
Matériau(x) de couverture : ardoise, tuile mécanique

Étage(s) ou vaisseau(x) : 1 étage carré, étage de comble
Couvrements : charpente en bois apparente
Type(s) de couverture : toit à longs pans
Énergies : énergie thermique ; produite sur place

Statut, intérêt et protection

Statut de la propriété : propriété privée

Illustrations



Vue aérienne de l'usine, en 1991.
Phot. Phot'R
IVR22_19916000200P



Vue aérienne, en 1991.
Phot. Phot'R
IVR22_19916000202P



Vue générale : flanc ouest.
Phot. Benoît Dufournier
IVR22_19876000313Z



Vue générale : flanc ouest.
Phot. Benoît Dufournier
IVR22_19876000314Z



Flanc sud-ouest.
Phot. Benoît Dufournier
IVR22_19876000315Z



Ateliers de fabrication et
magasins en fond de parcelle.
Phot. Benoît Dufournier
IVR22_19936001639Z



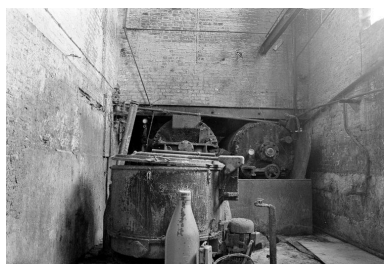
Ateliers de fabrication : flanc est.
Phot. Benoît Dufournier
IVR22_19936002342Z



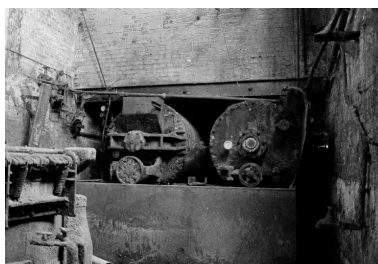
Atelier de fabrication : flanc est.
Phot. Benoît Dufournier
IVR22_19936002335Z



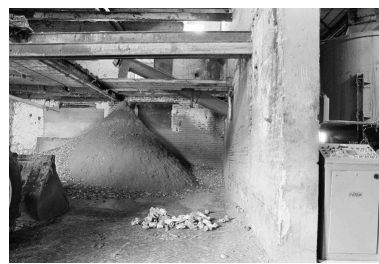
Ateliers de fabrication.
Phot. Benoît Dufournier
IVR22_19936001638Z



Atelier de fabrication : vue intérieure.
Phot. Benoît Dufournier

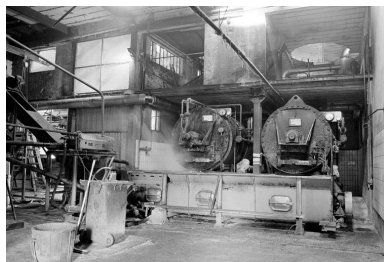


Atelier de fabrication : vue intérieure.
Phot. Benoît Dufournier



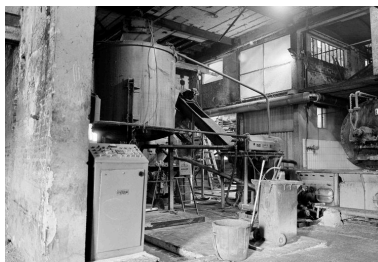
Atelier de fabrication : vue intérieure.
Phot. Benoît Dufournier

IVR22_19936002325Z



Atelier de fabrication : vue intérieure.
Phot. Benoît Dufournier
IVR22_19936002328Z

IVR22_19936002322Z

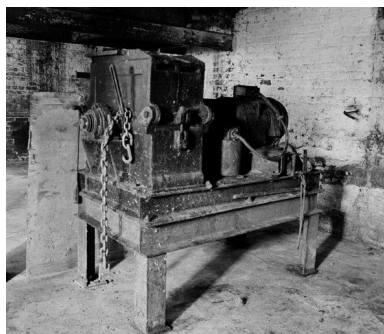


Atelier de fabrication : vue intérieure.
Phot. Benoît Dufournier
IVR22_19936002330Z

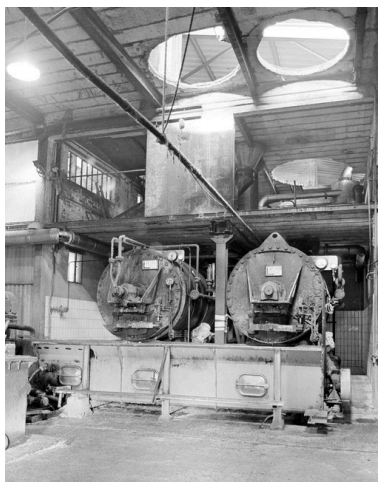
IVR22_19936002331Z



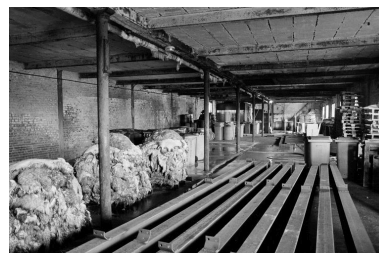
Atelier de fabrication : vue intérieure.
Phot. Benoît Dufournier
IVR22_19936002327Z



Atelier de fabrication : vue intérieure.
Phot. Benoît Dufournier
IVR22_19936002326Z



Atelier de fabrication : vue intérieure.
Phot. Benoît Dufournier
IVR22_19936002332Z



Atelier de fabrication : vue intérieure.
Phot. Benoît Dufournier
IVR22_19936002333Z



Remise.
Phot. Benoît Dufournier
IVR22_19936002345Z



Remise.
Phot. Benoît Dufournier
IVR22_19936002338Z



Remise.
Phot. Benoît Dufournier
IVR22_19936002344Z



Atelier de fabrication.
Phot. Benoît Dufournier
IVR22_19936001640Z

Dossiers liés

Dossiers de synthèse :

Le patrimoine industriel de l'arrondissement de Compiègne - dossier de présentation (IA60001168)

Les usines de produits chimiques dans l'arrondissement de Compiègne (IA60003004)

Oeuvre(s) contenue(s) :

Auteur(s) du dossier : Benoît Dufournier, Hélène Colzy-Frichet

Copyright(s) : (c) Région Hauts-de-France - Inventaire général



Vue aérienne de l'usine, en 1991.

IVR22_19916000200P

Auteur de l'illustration : Phot'R

(c) Ministère de la culture - Inventaire général ; (c) AGIR-Pic
reproduction soumise à autorisation du titulaire des droits d'exploitation



Vue aérienne, en 1991.

IVR22_19916000202P

Auteur de l'illustration : Phot'R

(c) Ministère de la culture - Inventaire général ; (c) AGIR-Pic
reproduction soumise à autorisation du titulaire des droits d'exploitation



Vue générale : flanc ouest.

IVR22_19876000313Z

Auteur de l'illustration : Benoît Dufournier

(c) Région Hauts-de-France - Inventaire général

reproduction soumise à autorisation du titulaire des droits d'exploitation



Vue générale : flanc ouest.

IVR22_19876000314Z

Auteur de l'illustration : Benoît Dufournier

(c) Région Hauts-de-France - Inventaire général

reproduction soumise à autorisation du titulaire des droits d'exploitation



Flanc sud-ouest.

IVR22_19876000315Z

Auteur de l'illustration : Benoît Dufournier

(c) Région Hauts-de-France - Inventaire général

reproduction soumise à autorisation du titulaire des droits d'exploitation



Ateliers de fabrication et magasins en fond de parcelle.

IVR22_19936001639Z

Auteur de l'illustration : Benoît Dufournier

(c) Région Hauts-de-France - Inventaire général

reproduction soumise à autorisation du titulaire des droits d'exploitation



Ateliers de fabrication : flanc est.

IVR22_19936002342Z

Auteur de l'illustration : Benoît Dufournier

(c) Région Hauts-de-France - Inventaire général

reproduction soumise à autorisation du titulaire des droits d'exploitation



Atelier de fabrication : flanc est.

IVR22_19936002335Z

Auteur de l'illustration : Benoît Dufournier

(c) Région Hauts-de-France - Inventaire général

reproduction soumise à autorisation du titulaire des droits d'exploitation



Ateliers de fabrication.

IVR22_19936001638Z

Auteur de l'illustration : Benoît Dufournier

(c) Région Hauts-de-France - Inventaire général

reproduction soumise à autorisation du titulaire des droits d'exploitation



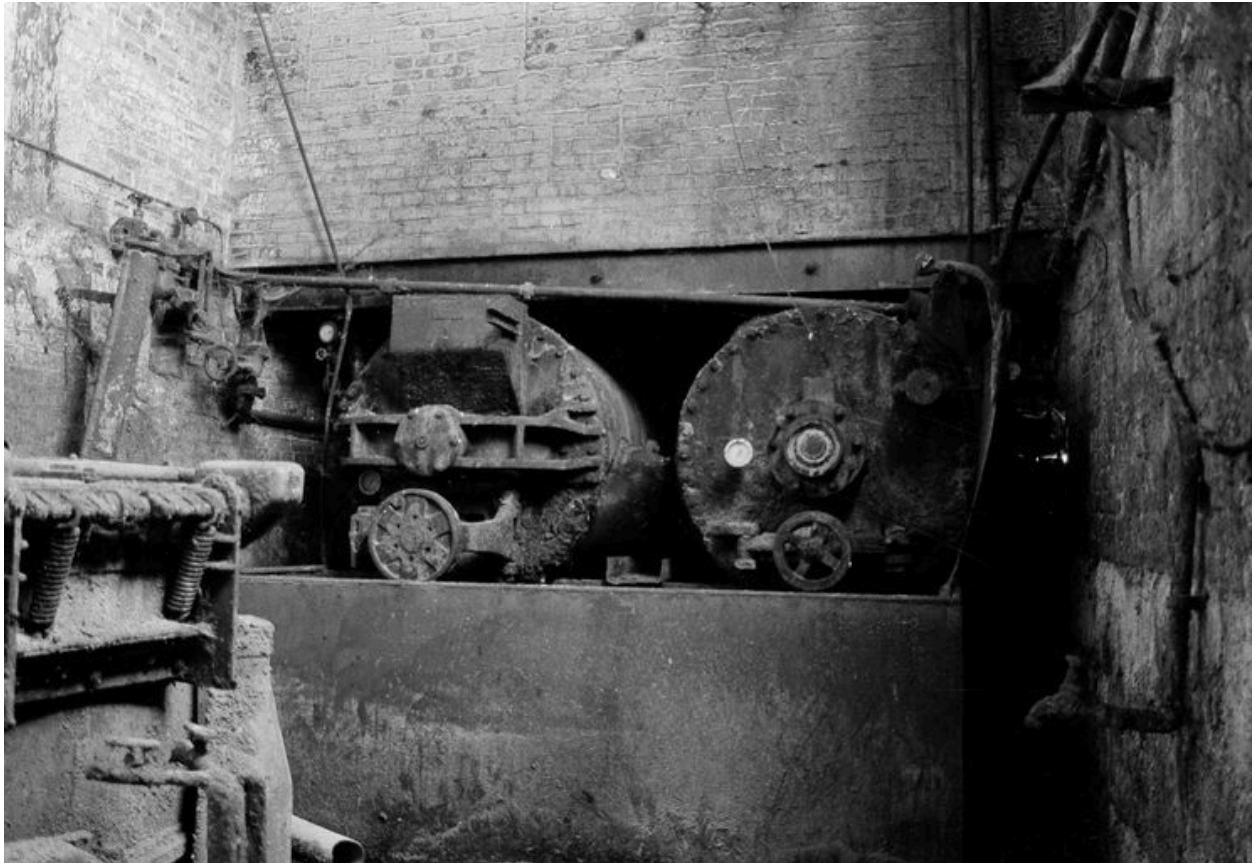
Atelier de fabrication : vue intérieure.

IVR22_19936002325Z

Auteur de l'illustration : Benoît Dufournier

(c) Région Hauts-de-France - Inventaire général

reproduction soumise à autorisation du titulaire des droits d'exploitation



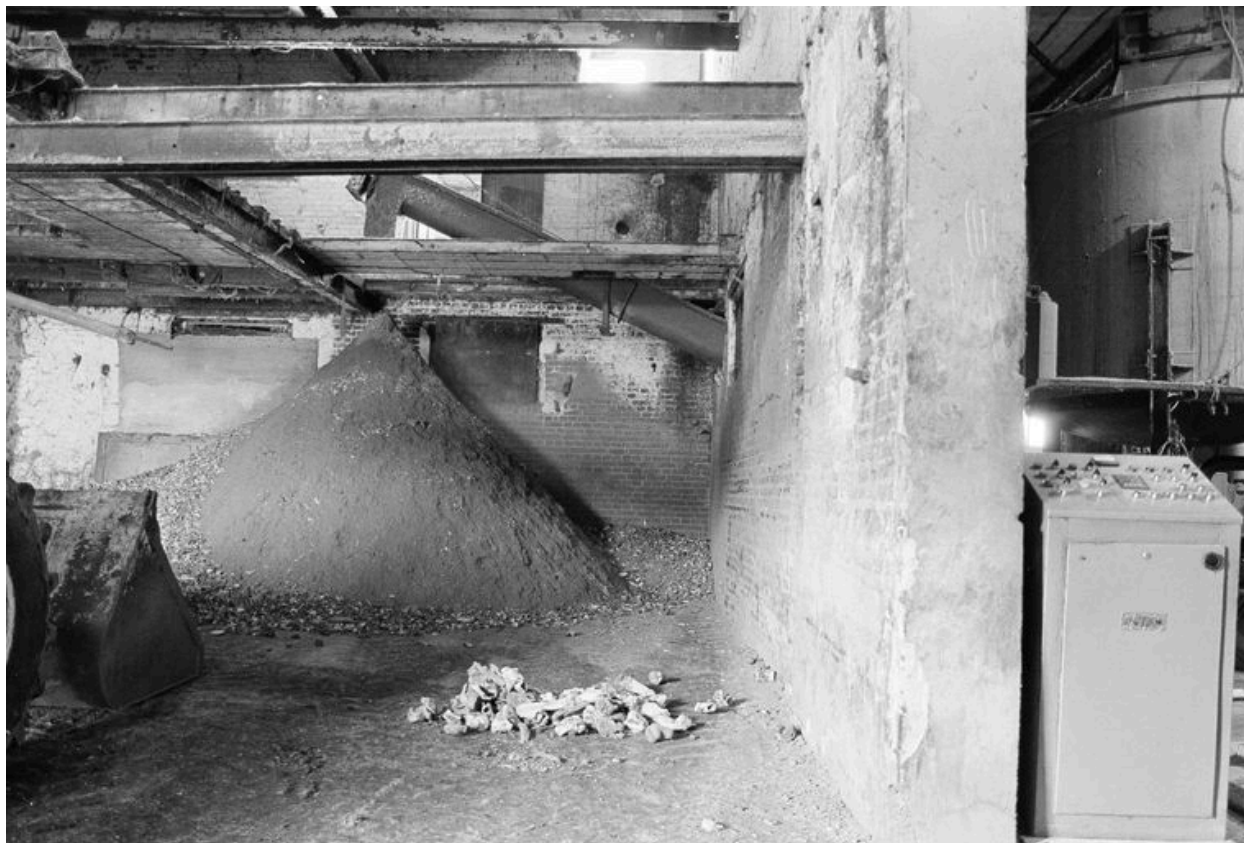
Atelier de fabrication : vue intérieure.

IVR22_19936002322Z

Auteur de l'illustration : Benoît Dufournier

(c) Région Hauts-de-France - Inventaire général

reproduction soumise à autorisation du titulaire des droits d'exploitation



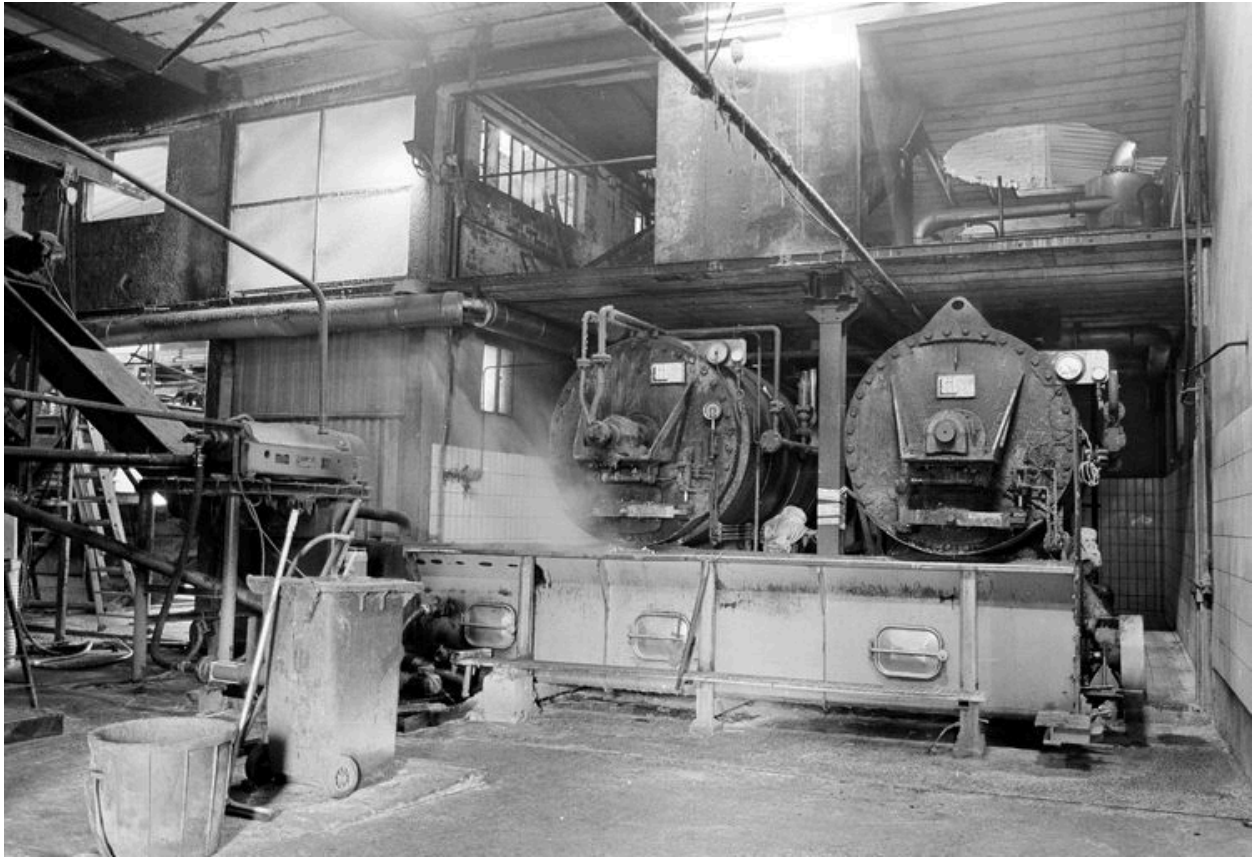
Atelier de fabrication : vue intérieure.

IVR22_19936002331Z

Auteur de l'illustration : Benoît Dufournier

(c) Région Hauts-de-France - Inventaire général

reproduction soumise à autorisation du titulaire des droits d'exploitation



Atelier de fabrication : vue intérieure.

IVR22_19936002328Z

Auteur de l'illustration : Benoît Dufournier

(c) Région Hauts-de-France - Inventaire général

reproduction soumise à autorisation du titulaire des droits d'exploitation



Atelier de fabrication : vue intérieure.

IVR22_19936002330Z

Auteur de l'illustration : Benoît Dufournier

(c) Région Hauts-de-France - Inventaire général

reproduction soumise à autorisation du titulaire des droits d'exploitation



Atelier de fabrication : vue intérieure.

IVR22_19936002327Z

Auteur de l'illustration : Benoît Dufournier

(c) Région Hauts-de-France - Inventaire général

reproduction soumise à autorisation du titulaire des droits d'exploitation



Atelier de fabrication : vue intérieure.

IVR22_19936002326Z

Auteur de l'illustration : Benoît Dufournier

(c) Région Hauts-de-France - Inventaire général

reproduction soumise à autorisation du titulaire des droits d'exploitation



Atelier de fabrication : vue intérieure.

IVR22_19936002332Z

Auteur de l'illustration : Benoît Dufournier

(c) Région Hauts-de-France - Inventaire général

reproduction soumise à autorisation du titulaire des droits d'exploitation



Atelier de fabrication : vue intérieure.

IVR22_19936002333Z

Auteur de l'illustration : Benoît Dufournier

(c) Région Hauts-de-France - Inventaire général

reproduction soumise à autorisation du titulaire des droits d'exploitation



Remise.

IVR22_19936002345Z

Auteur de l'illustration : Benoît Dufournier

(c) Région Hauts-de-France - Inventaire général

reproduction soumise à autorisation du titulaire des droits d'exploitation



Remise.

IVR22_19936002338Z

Auteur de l'illustration : Benoît Dufournier

(c) Région Hauts-de-France - Inventaire général

reproduction soumise à autorisation du titulaire des droits d'exploitation



Remise.

IVR22_19936002344Z

Auteur de l'illustration : Benoît Dufournier

(c) Région Hauts-de-France - Inventaire général

reproduction soumise à autorisation du titulaire des droits d'exploitation



Atelier de fabrication.

IVR22_19936001640Z

Auteur de l'illustration : Benoît Dufournier

(c) Région Hauts-de-France - Inventaire général

reproduction soumise à autorisation du titulaire des droits d'exploitation