

Hauts-de-France, Nord
Leffrinckoucke
rue Roger-Salengro

Eglise paroissiale Jésus-Ouvrier

Références du dossier

Numéro de dossier : IA59002620

Date de l'enquête initiale : 2005

Date(s) de rédaction : 2005

Cadre de l'étude : enquête thématique régionale églises paroissiales et chapelles du Nord-Pas-de-Calais 1945-2010

Degré d'étude : étudié

Désignation

Dénomination : église paroissiale

Vocable : Jésus-Ouvrier

Compléments de localisation

Milieu d'implantation : en ville

Références cadastrales : 2010, AB, 446

Historique

Les dommages de guerre revenant à l'église du centre de Leffrinckoucke sont transférés à la construction de l'église Jésus-Ouvrier dans la Cité Firminy, quartier industriel en pleine expansion, car l'édifice est destiné à devenir le lieu de culte principal de la ville. L'architecte dunkerquois Marcel Sézille réalise en 1966-1968 un bâtiment qu'il veut en harmonie avec le quartier.

Période(s) principale(s) : 3e quart 20e siècle

Dates : 1966 (daté par source)

Auteur(s) de l'oeuvre : Marcel Sézille (architecte, attribution par source), Bergeaux (ingénieur, attribution par source),

Claude Blanchet (verrier, attribution par source)

Description

L'église en béton armé, d'une capacité de 400 personnes, est orientée nord-sud. Les façades d'éclairage se trouvent à l'est et à l'ouest. L'édifice comporte, du nord au sud, un porche couvert, une chapelle des morts reliée à l'église par une cloison mobile, une entrée comportant le baptistère, la nef, la sacristie. L'autel du Saint-Sacrement se trouve dans l'axe longitudinal du déambulatoire. Une salle de catéchisme et un bureau sont contigus au chœur. Les formes de l'édifice évoquent, selon l'architecte, celles des usines sidérurgiques proches, avec son clocher semblable à une cheminée et son toit comparable aux sheds des bâtiments industriels. Les vitraux sont l'oeuvre du verrier Claude Blanchet.

Éléments descriptifs

Matériau(x) du gros-oeuvre, mise en oeuvre et revêtement : béton armé

Matériau(x) de couverture : matériau synthétique en couverture

Plan : plan allongé

Étage(s) ou vaisseau(x) : 1 vaisseau

Couvrements : charpente en bois apparente

Type(s) de couverture : toit à longs pans

Statut, intérêt et protection

Statut de la propriété : propriété de la commune

Illustrations



Vue de trois quart de l'élévation
antérieure et du flanc droit.
Phot. Pierre Thibaut
IVR31_20155900548NUCA



Vue de trois quart de l'élévation
antérieure et du flanc gauche.
Phot. Pierre Thibaut
IVR31_20155900546NUCA



Vue de profil de la galerie devant
la façade antérieure et flanc droit.
Phot. Pierre Thibaut
IVR31_20155900549NUCA



Vue de la partie centrale de la
façade antérieure de l'église.
Phot. Pierre Thibaut
IVR31_20155900547NUCA



Vue extérieure de la verrière
du chœur, sur le flanc droit.
Phot. Pierre Thibaut
IVR31_20155900550NUCA



Vue du flanc droit et de la salle
paroissiale à l'arrière de l'église.
Phot. Pierre Thibaut
IVR31_20155900551NUCA



Vue du flanc droit de l'église.
Phot. Pierre Thibaut



Vue du flanc gauche et de la salle
paroissiale à l'arrière de l'église.
Phot. Pierre Thibaut
IVR31_20155900552NUCA



Vue générale de l'église vers l'autel.
Phot. Pierre Thibaut
IVR31_20155900525NUCA

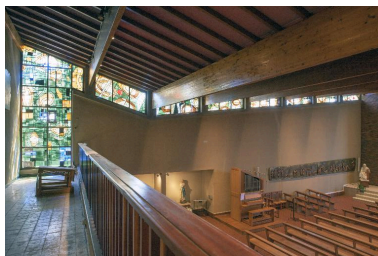
IVR31_20155900524NUCA



Vue de trois quart du chœur de l'église, depuis la tribune.

Phot. Pierre Thibaut

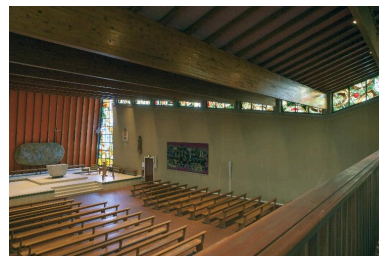
IVR31_20155900542NUCA



Vue de trois quart de la partie gauche de l'église, depuis la tribune.

Phot. Pierre Thibaut

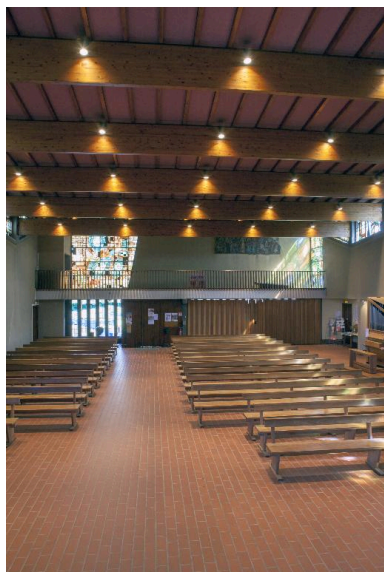
IVR31_20155900543NUCA



Vue de trois quart de la partie droite de l'église, depuis la tribune.

Phot. Pierre Thibaut

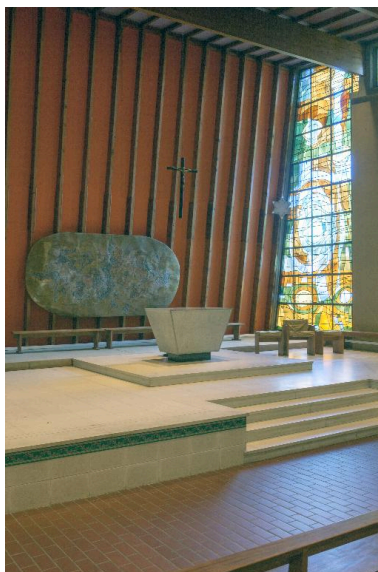
IVR31_20155900544NUCA



Vue générale depuis le chœur.

Phot. Pierre Thibaut

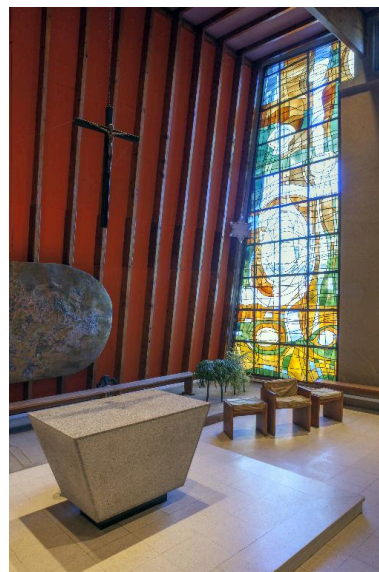
IVR31_20155900531NUCA



Vue générale de trois quart gauche du chœur.

Phot. Pierre Thibaut

IVR31_20155900539NUCA



Vue de trois quart gauche du chœur.

Phot. Pierre Thibaut

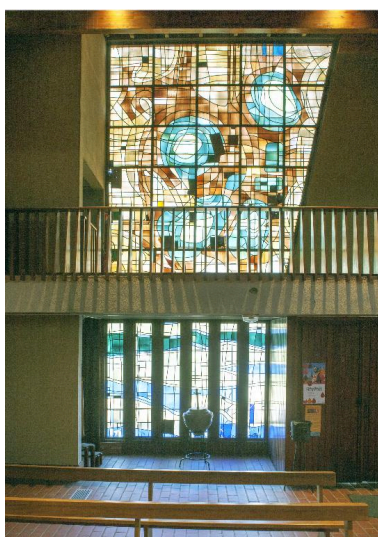
IVR31_20155900527NUCA



Vue de l'autel.

Phot. Pierre Thibaut

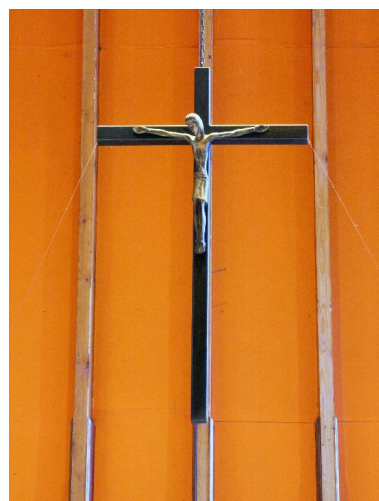
IVR31_20155900532NUCA



Fonts baptismaux et verrières sur la façade de l'église, côté droit.

Phot. Pierre Thibaut

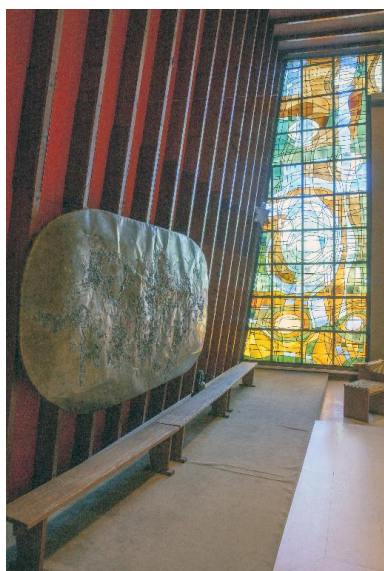
IVR31_20155900541NUCA



Crucifix au dessus de l'autel.

Phot. Pierre Thibaut

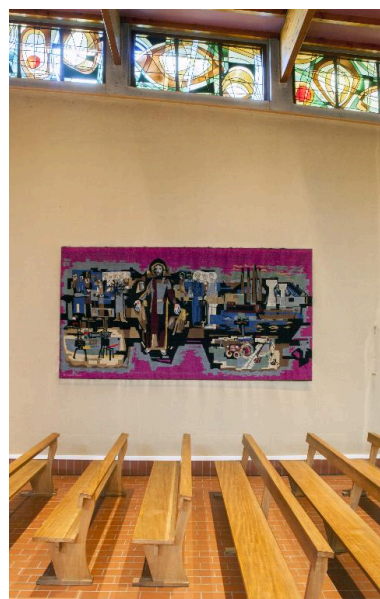
IVR31_20155900533NUCA



Sculpture métallique du chœur,
et verrière du côté droit.
Phot. Pierre Thibaut
IVR31_20155900530NUCA



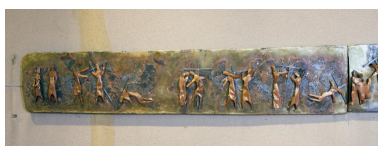
Sculpture métallique derrière l'autel.
Phot. Pierre Thibaut
IVR31_20155900528NUCA



Vue d'une tapisserie sur le
mur du côté droit de l'église.
Phot. Pierre Thibaut
IVR31_20155900526NUCA



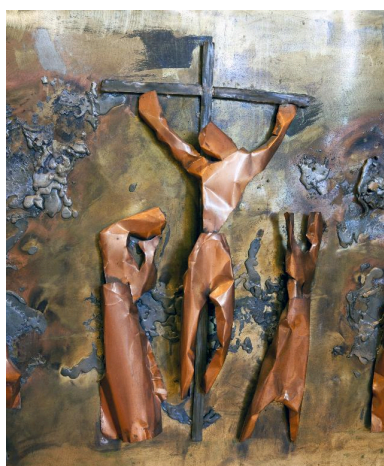
Vue générale du chemin de
croix en cuivre martelé sur
laiton sur le mur du côté gauche.
Phot. Pierre Thibaut
IVR31_20155900534NUCA



Partie gauche du chemin de
croix en cuivre martelé sur
laiton sur le mur du côté gauche.
Phot. Pierre Thibaut
IVR31_20155900536NUCA



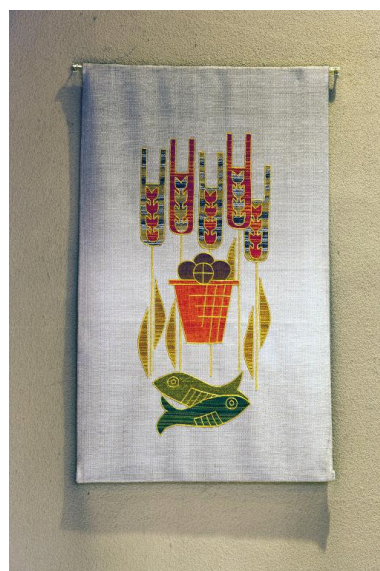
Partie droite du chemin de
croix en cuivre martelé sur
laiton sur le mur du côté gauche.
Phot. Pierre Thibaut
IVR31_20155900535NUCA



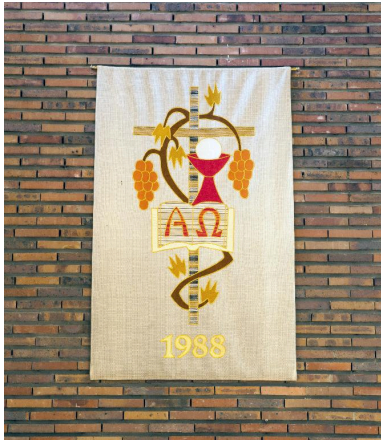
Détail de la crucifixion
du chemin de croix.
Phot. Pierre Thibaut
IVR31_20155900537NUCA



Panneau peint et ouvragé,
au dessus de la tribune.
Phot. Pierre Thibaut
IVR31_20155900540NUCA



Bannière exposée sur
le mur droit de l'église.
Phot. Pierre Thibaut
IVR31_20155900529NUCA



Bannière exposée sur le mur gauche.
Phot. Pierre Thibaut
IVR31_20155900538NUCA



Salle paroissiale.
Phot. Pierre Thibaut
IVR31_20155900545NUCA

Dossiers liés

Dossiers de synthèse :

Présentation des églises paroissiales et chapelles du Nord-Pas de Calais 1945-2010 (IA59005038)

Oeuvre(s) contenue(s) :

Auteur(s) du dossier : Céline Frémaux

Copyright(s) : (c) Région Hauts-de-France - Inventaire général



Vue de trois quart de l'élévation antérieure et du flanc droit.

IVR31_20155900548NUCA

Auteur de l'illustration : Pierre Thibaut

Date de prise de vue : 2015

(c) Région Hauts-de-France - Inventaire général
reproduction soumise à autorisation du titulaire des droits d'exploitation



Vue de trois quart de l'élévation antérieure et du flanc gauche.

IVR31_20155900546NUCA

Auteur de l'illustration : Pierre Thibaut

Date de prise de vue : 2015

(c) Région Hauts-de-France - Inventaire général

reproduction soumise à autorisation du titulaire des droits d'exploitation



Vue de profil de la galerie devant la façade antérieure et flanc droit.

IVR31_20155900549NUCA

Auteur de l'illustration : Pierre Thibaut

Date de prise de vue : 2015

(c) Région Hauts-de-France - Inventaire général
reproduction soumise à autorisation du titulaire des droits d'exploitation



Vue de la partie centrale de la façade antérieure de l'église.

IVR31_20155900547NUCA

Auteur de l'illustration : Pierre Thibaut

Date de prise de vue : 2015

(c) Région Hauts-de-France - Inventaire général

reproduction soumise à autorisation du titulaire des droits d'exploitation



Vue extérieure de la verrière du chœur, sur le flanc droit.

IVR31_20155900550NUCA

Auteur de l'illustration : Pierre Thibaut

Date de prise de vue : 2015

(c) Région Hauts-de-France - Inventaire général

reproduction soumise à autorisation du titulaire des droits d'exploitation



Vue du flanc droit et de la salle paroissiale à l'arrière de l'église.

IVR31_20155900551NUCA

Auteur de l'illustration : Pierre Thibaut

Date de prise de vue : 2015

(c) Région Hauts-de-France - Inventaire général

reproduction soumise à autorisation du titulaire des droits d'exploitation



Vue du flanc droit de l'église.

IVR31_20155900524NUCA

Auteur de l'illustration : Pierre Thibaut

Date de prise de vue : 2015

(c) Région Hauts-de-France - Inventaire général

reproduction soumise à autorisation du titulaire des droits d'exploitation



Vue du flanc gauche et de la salle paroissiale à l'arrière de l'église.

IVR31_20155900552NUCA

Auteur de l'illustration : Pierre Thibaut

Date de prise de vue : 2015

(c) Région Hauts-de-France - Inventaire général

reproduction soumise à autorisation du titulaire des droits d'exploitation



Vue générale de l'église vers l'autel.

IVR31_20155900525NUCA

Auteur de l'illustration : Pierre Thibaut

Date de prise de vue : 2015

(c) Région Hauts-de-France - Inventaire général

reproduction soumise à autorisation du titulaire des droits d'exploitation



Vue de trois quart du chœur de l'église, depuis la tribune.

IVR31_20155900542NUCA

Auteur de l'illustration : Pierre Thibaut

Date de prise de vue : 2015

(c) Région Hauts-de-France - Inventaire général

reproduction soumise à autorisation du titulaire des droits d'exploitation



Vue de trois quart de la partie gauche de l'église, depuis la tribune.

IVR31_20155900543NUCA

Auteur de l'illustration : Pierre Thibaut

Date de prise de vue : 2015

(c) Région Hauts-de-France - Inventaire général

reproduction soumise à autorisation du titulaire des droits d'exploitation



Vue de trois quart de la partie droite de l'église, depuis la tribune.

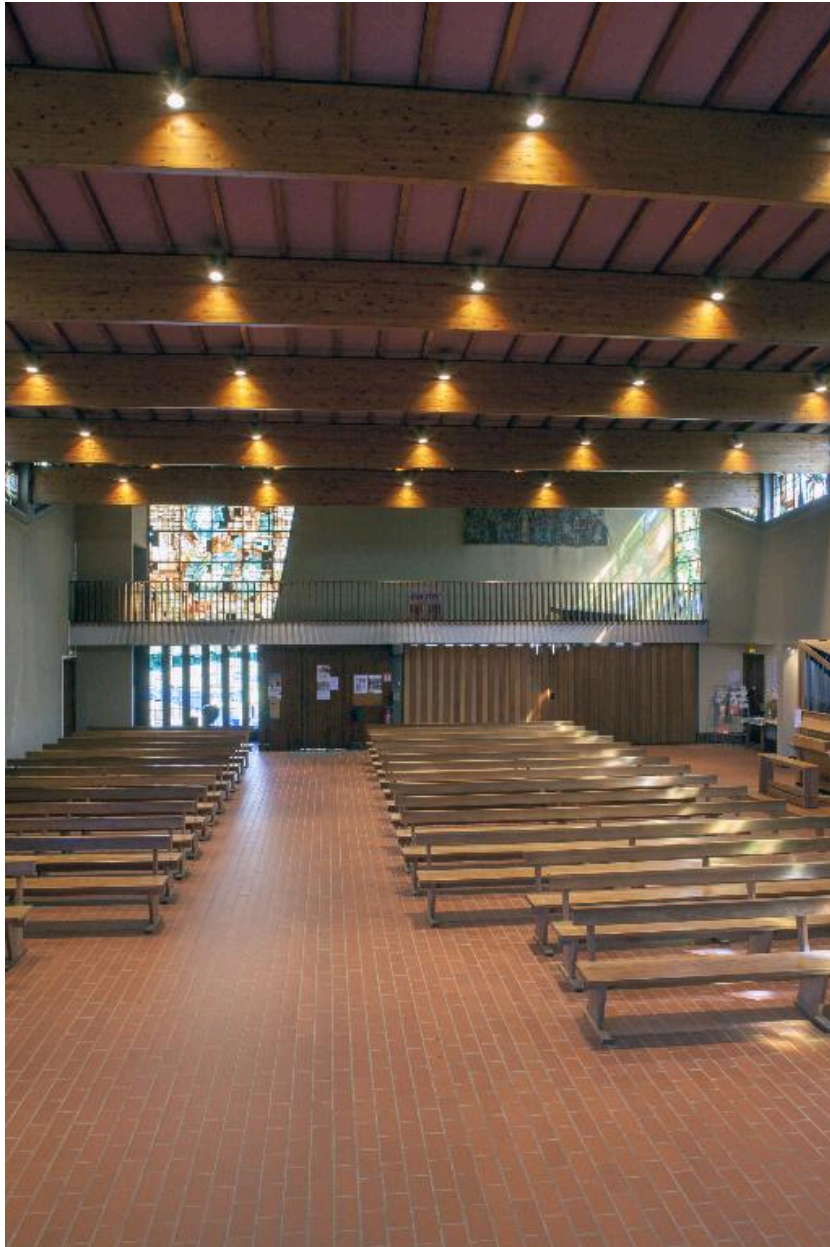
IVR31_20155900544NUCA

Auteur de l'illustration : Pierre Thibaut

Date de prise de vue : 2015

(c) Région Hauts-de-France - Inventaire général

reproduction soumise à autorisation du titulaire des droits d'exploitation



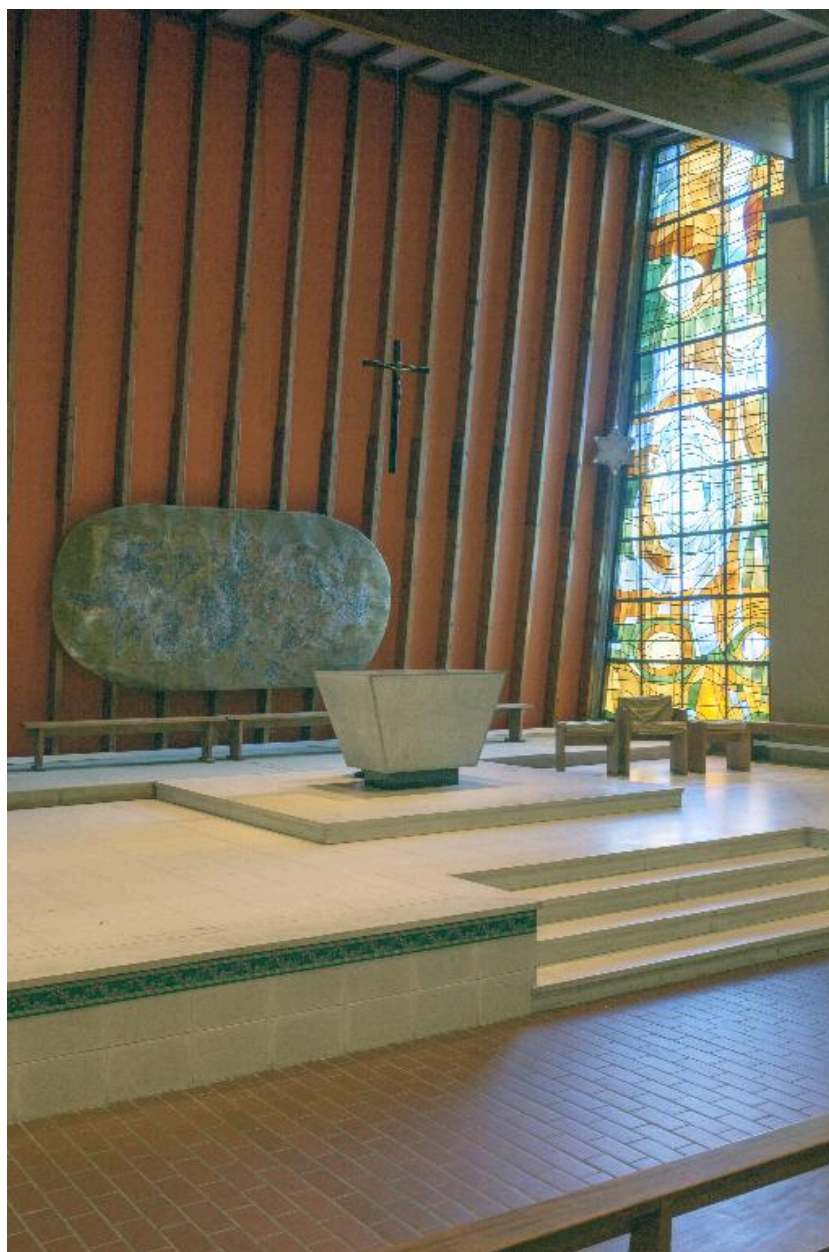
Vue générale depuis le chœur.

IVR31_20155900531NUCA

Auteur de l'illustration : Pierre Thibaut

Date de prise de vue : 2015

(c) Région Hauts-de-France - Inventaire général
reproduction soumise à autorisation du titulaire des droits d'exploitation



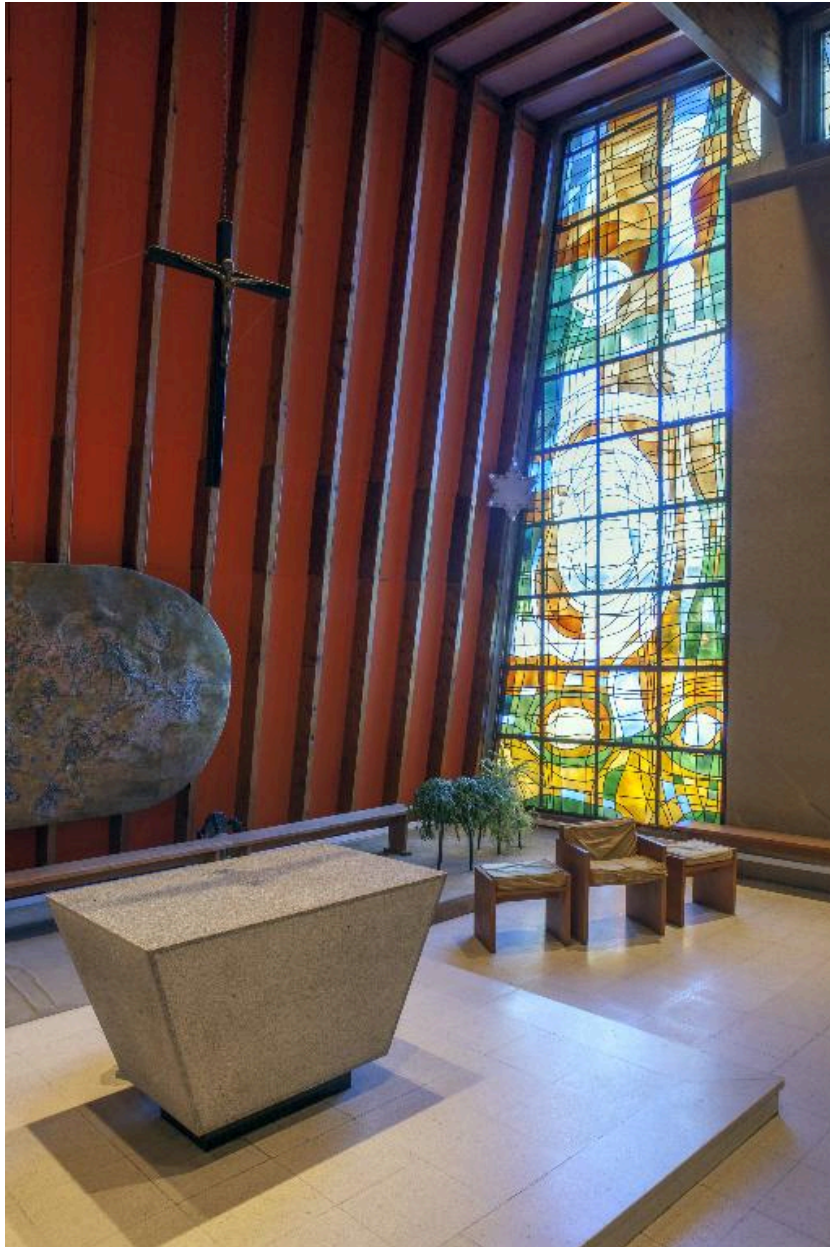
Vue générale de trois quart gauche du chœur.

IVR31_20155900539NUCA

Auteur de l'illustration : Pierre Thibaut

Date de prise de vue : 2015

(c) Région Hauts-de-France - Inventaire général
reproduction soumise à autorisation du titulaire des droits d'exploitation



Vue de trois quart gauche du chœur.

IVR31_20155900527NUCA

Auteur de l'illustration : Pierre Thibaut

Date de prise de vue : 2015

(c) Région Hauts-de-France - Inventaire général
reproduction soumise à autorisation du titulaire des droits d'exploitation



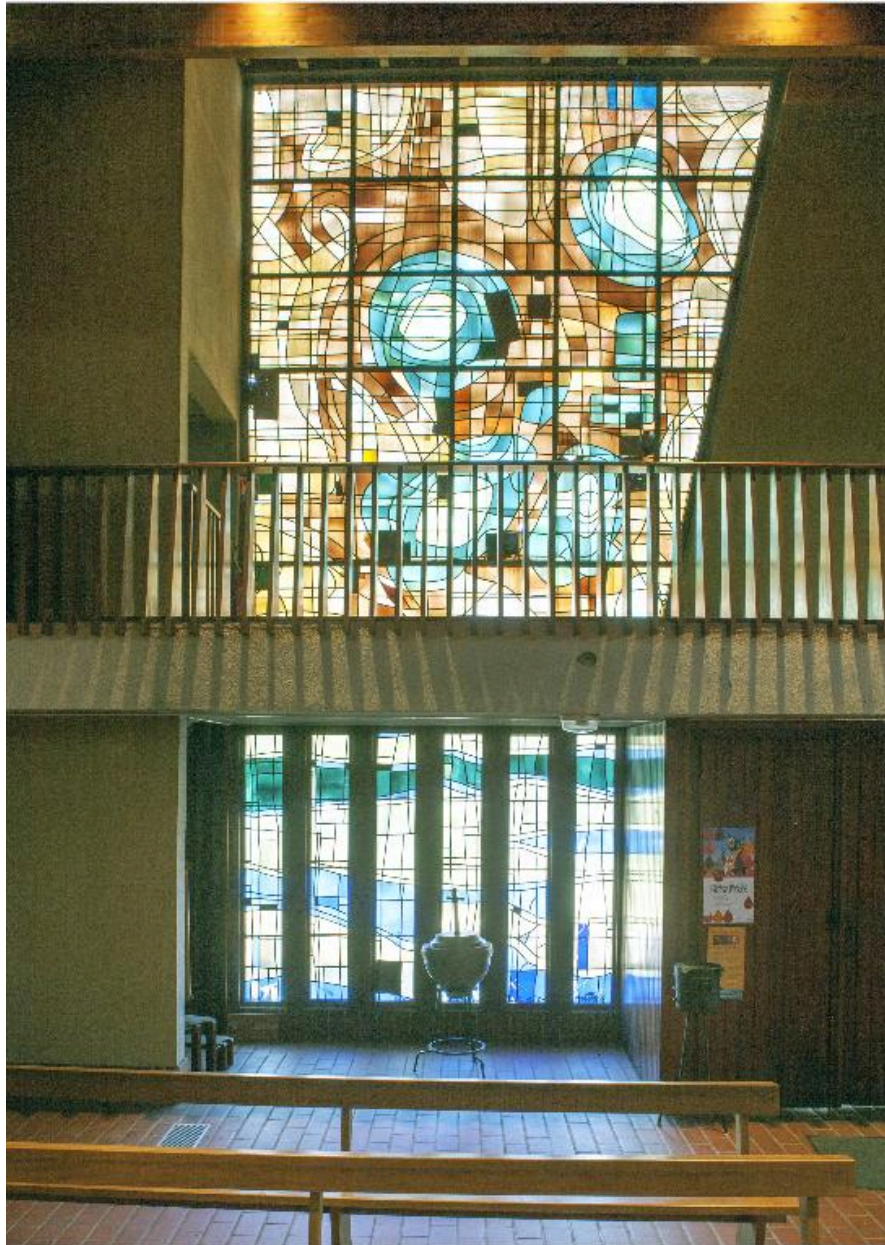
Vue de l'autel.

IVR31_20155900532NUCA

Auteur de l'illustration : Pierre Thibaut

Date de prise de vue : 2015

(c) Région Hauts-de-France - Inventaire général
reproduction soumise à autorisation du titulaire des droits d'exploitation



Fonts baptismaux et verrières sur la façade de l'église, côté droit.

IVR31_20155900541NUCA

Auteur de l'illustration : Pierre Thibaut

Date de prise de vue : 2015

(c) Région Hauts-de-France - Inventaire général
reproduction soumise à autorisation du titulaire des droits d'exploitation



Crucifix au dessus de l'autel.

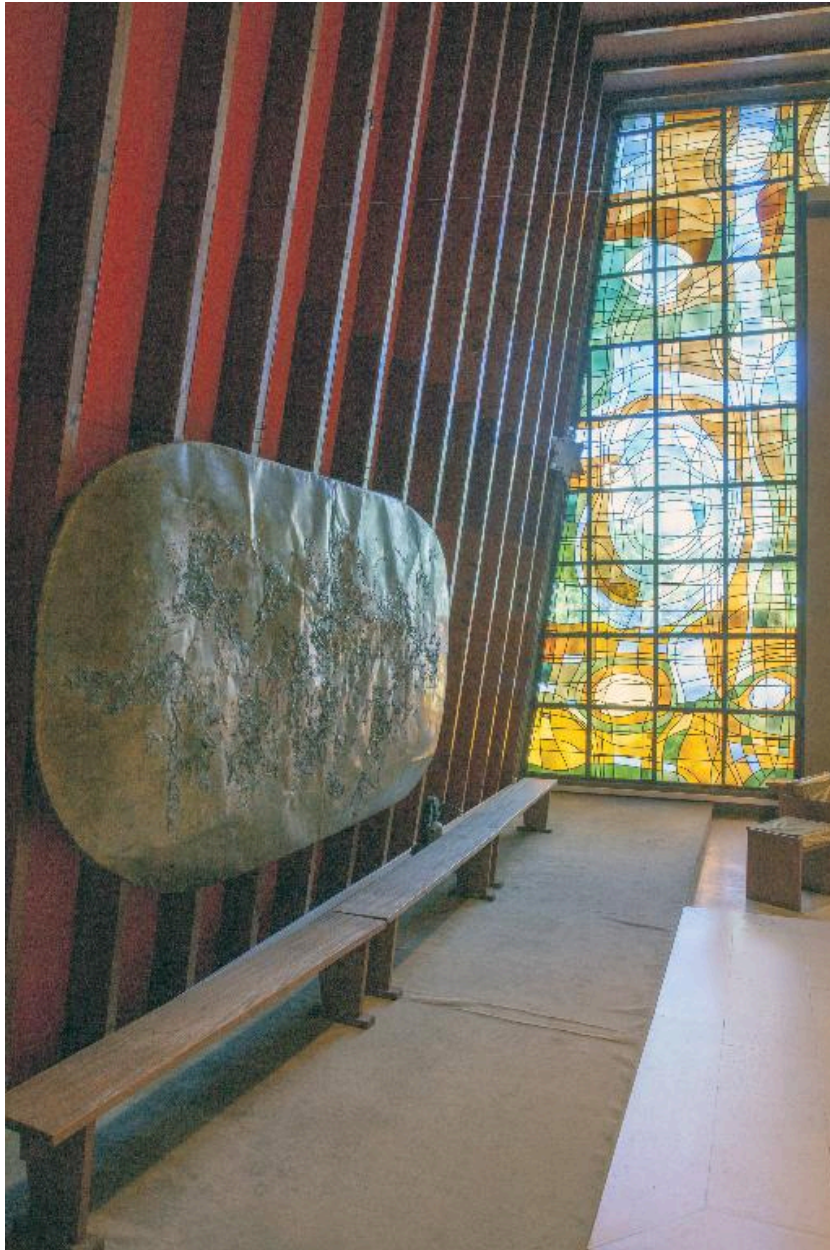
IVR31_20155900533NUCA

Auteur de l'illustration : Pierre Thibaut

Date de prise de vue : 2015

(c) Région Hauts-de-France - Inventaire général

reproduction soumise à autorisation du titulaire des droits d'exploitation



Sculpture métallique du choeur, et verrière du côté droit.

IVR31_20155900530NUCA

Auteur de l'illustration : Pierre Thibaut

Date de prise de vue : 2015

(c) Région Hauts-de-France - Inventaire général

reproduction soumise à autorisation du titulaire des droits d'exploitation



Sculpture métallique derrière l'autel.

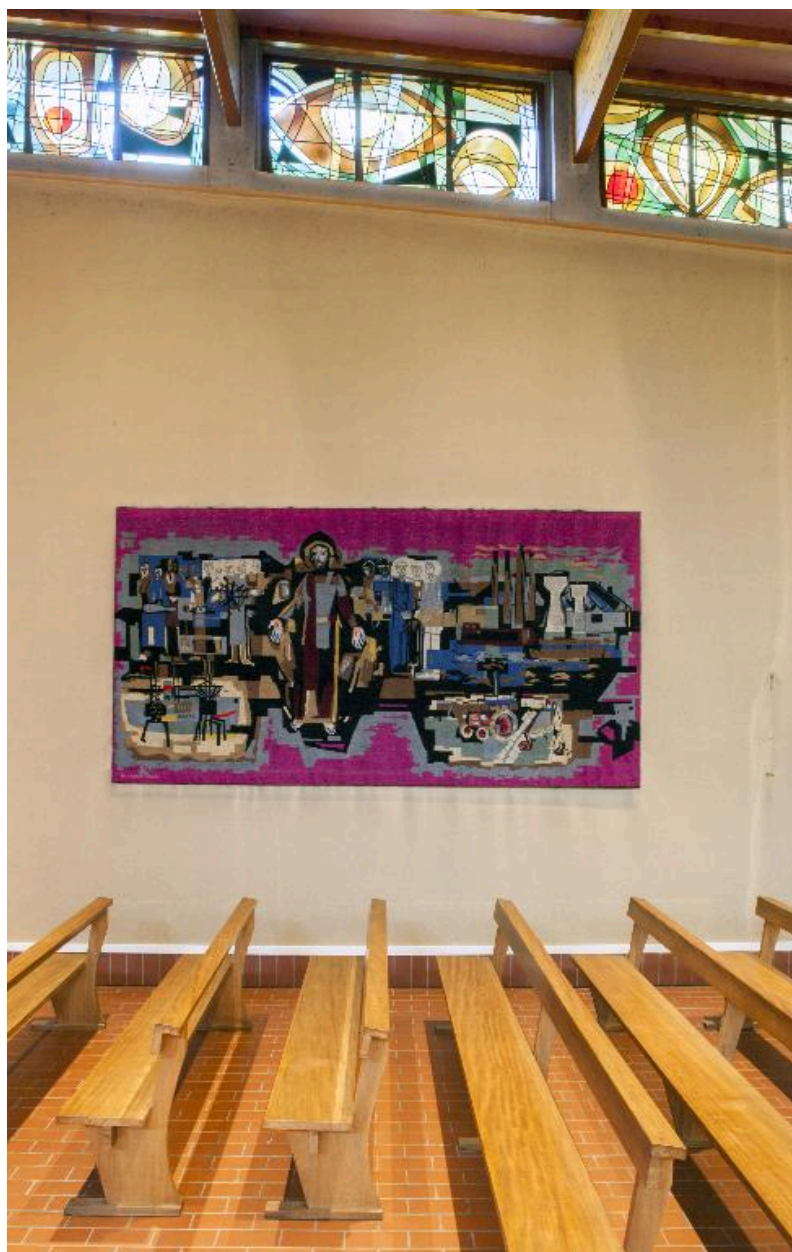
IVR31_20155900528NUCA

Auteur de l'illustration : Pierre Thibaut

Date de prise de vue : 2015

(c) Région Hauts-de-France - Inventaire général

reproduction soumise à autorisation du titulaire des droits d'exploitation



Vue d'une tapisserie sur le mur du côté droit de l'église.

IVR31_20155900526NUCA

Auteur de l'illustration : Pierre Thibaut

Date de prise de vue : 2015

(c) Région Hauts-de-France - Inventaire général

reproduction soumise à autorisation du titulaire des droits d'exploitation



Vue générale du chemin de croix en cuivre martelé sur laiton sur le mur du côté gauche.

IVR31_20155900534NUCA

Auteur de l'illustration : Pierre Thibaut

Date de prise de vue : 2015

(c) Région Hauts-de-France - Inventaire général

reproduction soumise à autorisation du titulaire des droits d'exploitation



Partie gauche du chemin de croix en cuivre martelé sur laiton sur le mur du côté gauche.

IVR31_20155900536NUCA

Auteur de l'illustration : Pierre Thibaut

Date de prise de vue : 2015

(c) Région Hauts-de-France - Inventaire général

reproduction soumise à autorisation du titulaire des droits d'exploitation



Partie droite du chemin de croix en cuivre martelé sur laiton sur le mur du côté gauche.

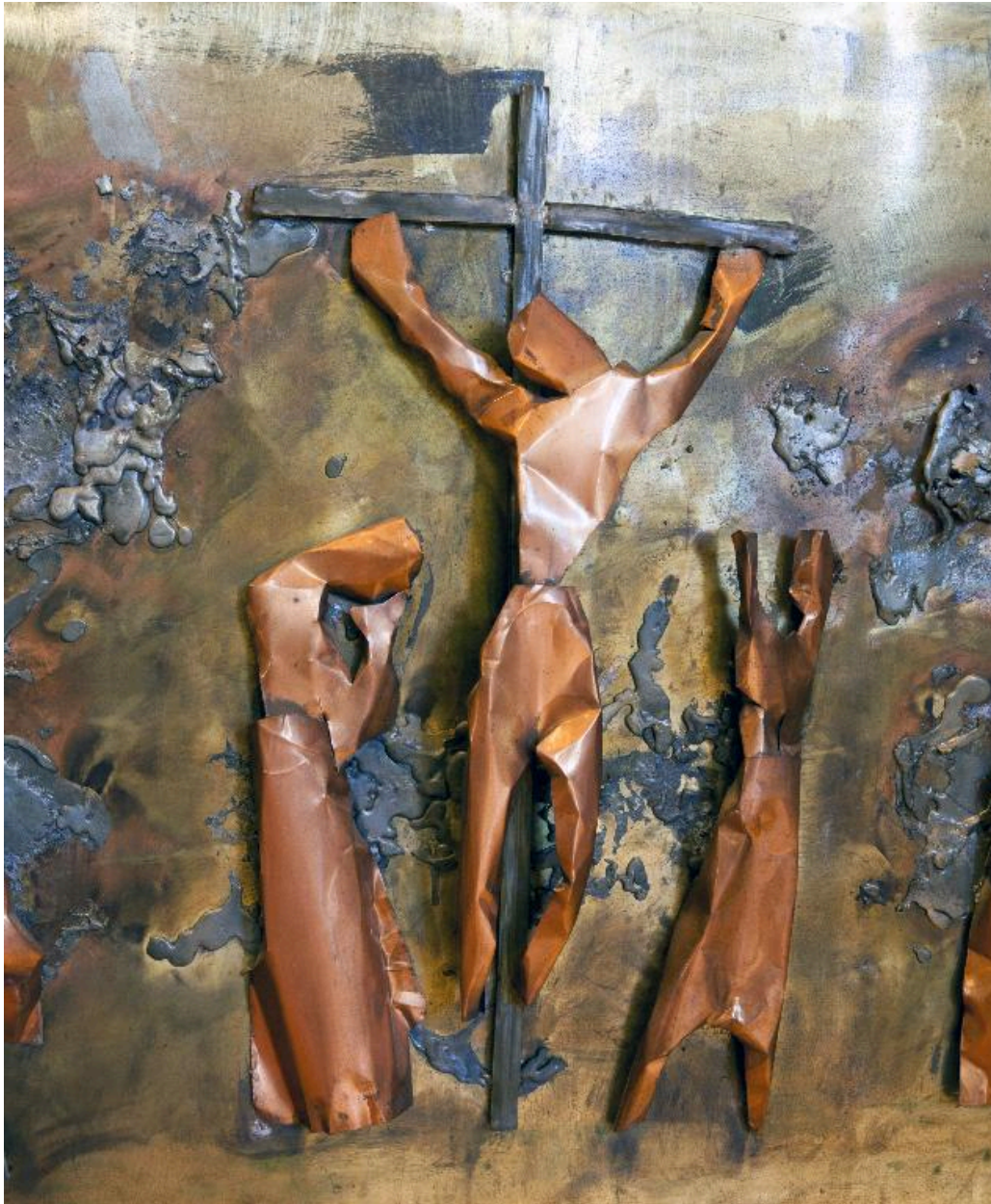
IVR31_20155900535NUCA

Auteur de l'illustration : Pierre Thibaut

Date de prise de vue : 2015

(c) Région Hauts-de-France - Inventaire général

reproduction soumise à autorisation du titulaire des droits d'exploitation



Détail de la crucifixion du chemin de croix.

IVR31_20155900537NUCA

Auteur de l'illustration : Pierre Thibaut

Date de prise de vue : 2015

(c) Région Hauts-de-France - Inventaire général
reproduction soumise à autorisation du titulaire des droits d'exploitation



Panneau peint et ouvragé, au dessus de la tribune.

IVR31_20155900540NUCA

Auteur de l'illustration : Pierre Thibaut

Date de prise de vue : 2015

(c) Région Hauts-de-France - Inventaire général

reproduction soumise à autorisation du titulaire des droits d'exploitation



Bannière exposée sur le mur droit de l'église.

IVR31_20155900529NUCA

Auteur de l'illustration : Pierre Thibaut

Date de prise de vue : 2015

(c) Région Hauts-de-France - Inventaire général
reproduction soumise à autorisation du titulaire des droits d'exploitation



Bannière exposée sur le mur gauche.

IVR31_20155900538NUCA

Auteur de l'illustration : Pierre Thibaut

Date de prise de vue : 2015

(c) Région Hauts-de-France - Inventaire général
reproduction soumise à autorisation du titulaire des droits d'exploitation



Salle paroissiale.

IVR31_20155900545NUCA

Auteur de l'illustration : Pierre Thibaut

Date de prise de vue : 2015

(c) Région Hauts-de-France - Inventaire général
reproduction soumise à autorisation du titulaire des droits d'exploitation