

Hauts-de-France, Oise  
Beauvais  
cathédrale Saint-Pierre

## Statuette : Christ au roseau

### Références du dossier

Numéro de dossier : IM60000386  
Date de l'enquête initiale : 1995  
Date(s) de rédaction : 1995, 2014  
Cadre de l'étude : mobilier et objets religieux la cathédrale de Beauvais  
Degré d'étude : étudié  
Référence du dossier Monument Historique : PM60000134

### Désignation

Dénomination : statue  
Précision sur la dénomination : statuette  
Titres : Christ au roseau

### Compléments de localisation

Milieu d'implantation : en ville  
Emplacement dans l'édifice : dans le trésor

### Historique

Selon Leblond la statuette se trouvait dans la chapelle des Morts au 19e et au début du 20e siècle. En 1931, elle figurait sous le numéro 82 de l'inventaire de l'abbé Tesson où elle était identifiée comme un "Christ de Passion".  
Selon Zanettacci, la sculpture serait dans la lignée de Jean Le Pot mais ne porterait pas "le souffle du maître".  
Elle est datable du 2e quart du 16e siècle.  
Période(s) principale(s) : 2e quart 16e siècle

### Description

La statuette en ronde-bosse présente un revers plat. Elle est en chêne peint polychrome.

### Éléments descriptifs

Catégorie(s) technique(s) : sculpture  
Éléments structurels, forme, fonctionnement : revers plat

Matériaux : chêne taillé, peint, polychrome

Mesures :

Dimensions totales : h = 67 ; la = 38 ; pr = 23.

Représentations :

Le Christ souffrant est représenté assis sur une pierre. Il a les mains liées et la tête couronnée d'épines. Il porte aussi dans sa main gauche un roseau qui évoque celui donné lors de la Dérision, comme le manteau pourpre et doré sur lequel il est assis. Le socle porte les instruments de la Passion : des dés à jouer, des clous, un marteau. Le crâne, figuré lui aussi sur le socle, évoque la mort et le Golgotha. Plusieurs épisodes de la Passion du Christ sont donc symbolisés à travers cette représentation.

## État de conservation

repeint

L'œuvre a été repeinte car la polychromie n'est pas celle d'origine. Le bois est fissuré sous le repeint à la jambe et au bras droit du Christ.

## Statut, intérêt et protection

Intérêt de l'œuvre : à signaler

Protections : classé au titre objet, 1925/04/21

Statut de la propriété : propriété publique

## Références documentaires

### Bibliographie

- DESJARDINS, Gustave. **Histoire de la cathédrale de Beauvais**. Beauvais : Victor Pineau, 1865.  
p. 230 : Notice de la cathédrale en 1685 par le chanoine Etienne de Nully
- LEBLOND, Victor. **La Cathédrale de Beauvais**. Paris : Henri Laurens, 1926 (Petites monographies des Grands Edifices).  
p. 90-91
- PICARDIE. Inventaire général des monuments et des richesses artistiques de la France. **La cathédrale Saint-Pierre de Beauvais, architecture, mobilier et trésor**. Réd. Judith Förstel, Aline Magnien, Florian Meunier et al. ; fotogr. Laurent Jumel, Thierry Lefébure, Irwin Leullier. Amiens : AGIR-Pic, 2000 (Images du Patrimoine, 194).  
p. 86 (b)
- PIHAN, Louis (abbé). **Beauvais, sa cathédrale, ses principaux monuments**. Beauvais : H. Trézel, 1885.  
p. 59
- TESSON, Lucien (abbé). **Inventaire des objets d'art et antiquités de la cathédrale de Beauvais**. [s. l.] : [s.n.], 1931.  
p. 12 (n° 82)
- ZANETTACCI, H. **Les ateliers picards de sculptures à la fin du Moyen âge**. Paris : Compagnie française des arts graphiques, 1954 (Collection études d'art publiée par le musée national des Beaux arts d'Alger).  
p. 265

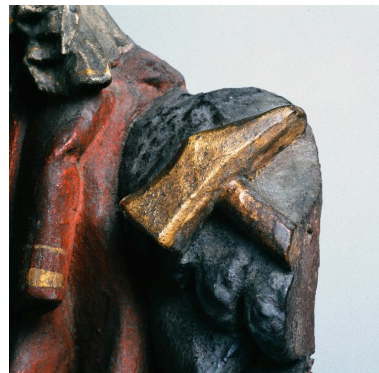
## Illustrations



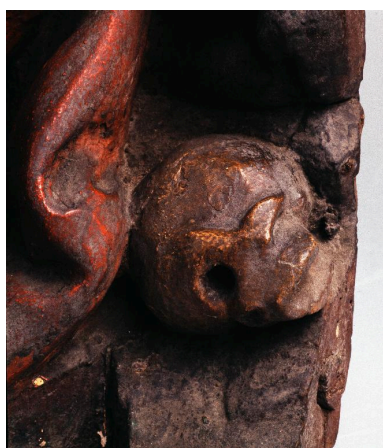
Vue d'ensemble.  
Phot. Laurent Jumel  
IVR22\_19956000367XA



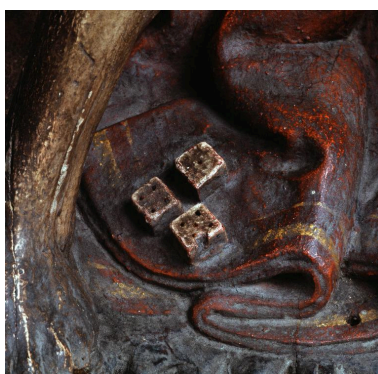
Vue de détail : la tête du Christ.  
Phot. Laurent Jumel  
IVR22\_19956000393XA



Vue de détail des instruments  
de la passion : le marteau.  
Phot. Laurent Jumel  
IVR22\_19956000426XA



Vue de détail du socle : un crâne.  
Phot. Laurent Jumel  
IVR22\_19956000427XA



Vue de détail des instruments de la  
Passion : des dés sur le manteau.  
Phot. Laurent Jumel  
IVR22\_19956000428XA

## Dossiers liés

**Oeuvre(s) contenue(s) :**

**Oeuvre(s) en rapport :**

Le mobilier de la cathédrale Saint-Pierre de Beauvais (IM60000772) Hauts-de-France, Oise, Beauvais

Auteur(s) du dossier : Nicolas Dejardin, Aline Magnien, Léa Vernier

Copyright(s) : (c) Région Hauts-de-France - Inventaire général



Vue d'ensemble.

IVR22\_19956000367XA

Auteur de l'illustration : Laurent Jumel

(c) Ministère de la culture - Inventaire général ; (c) AGIR-Pic  
reproduction soumise à autorisation du titulaire des droits d'exploitation



Vue de détail : la tête du Christ.

IVR22\_19956000393XA

Auteur de l'illustration : Laurent Jumel

(c) Ministère de la culture - Inventaire général ; (c) AGIR-Pic  
reproduction soumise à autorisation du titulaire des droits d'exploitation

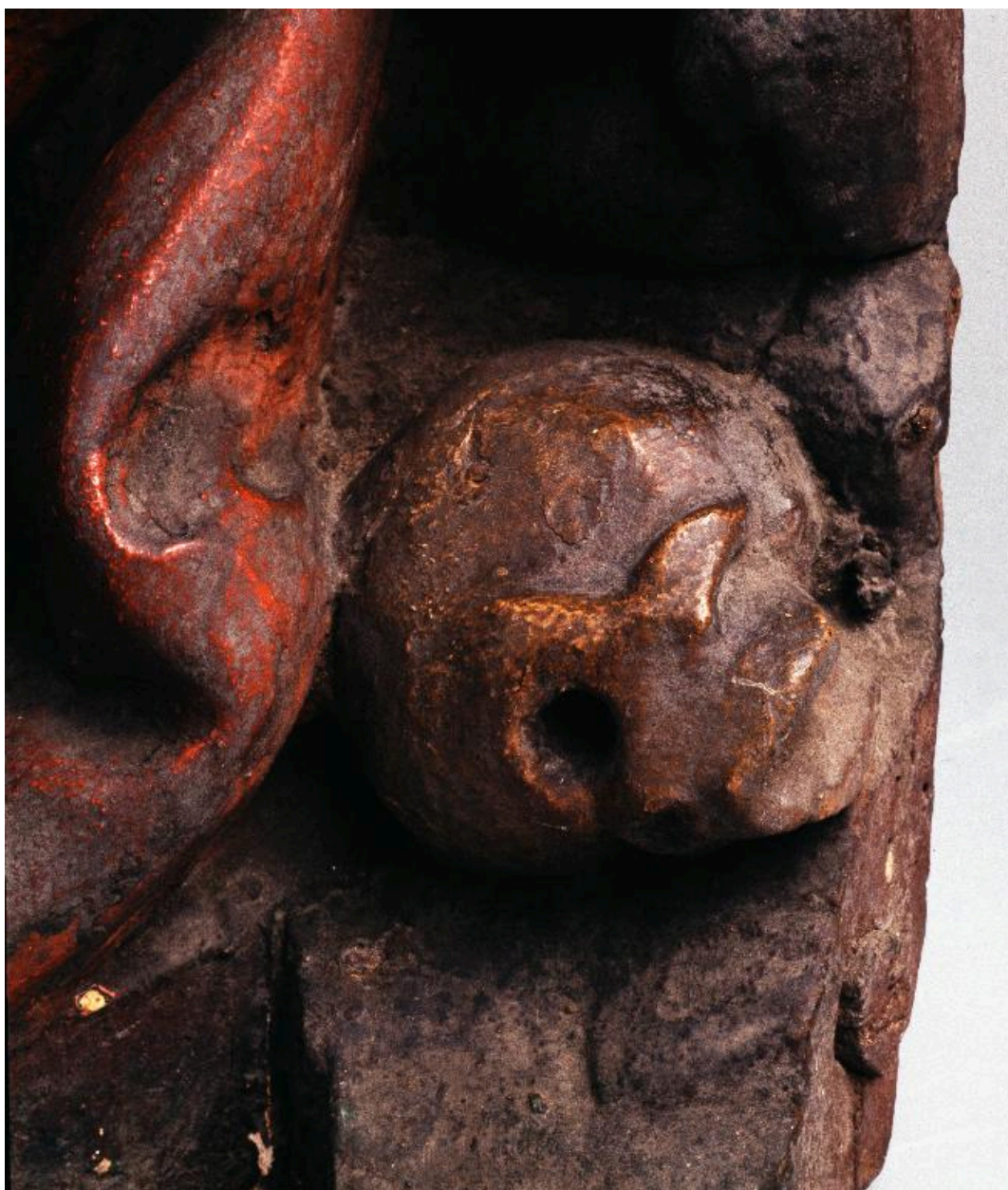


Vue de détail des instruments de la passion : le marteau.

IVR22\_19956000426XA

Auteur de l'illustration : Laurent Jumel

(c) Ministère de la culture - Inventaire général ; (c) AGIR-Pic  
reproduction soumise à autorisation du titulaire des droits d'exploitation



Vue de détail du socle : un crâne.

IVR22\_19956000427XA

Auteur de l'illustration : Laurent Jumel

(c) Ministère de la culture - Inventaire général ; (c) AGIR-Pic  
reproduction soumise à autorisation du titulaire des droits d'exploitation



Vue de détail des instruments de la Passion : des dés sur le manteau.

IVR22\_19956000428XA

Auteur de l'illustration : Laurent Jumel

(c) Ministère de la culture - Inventaire général ; (c) AGIR-Pic  
reproduction soumise à autorisation du titulaire des droits d'exploitation