

Hauts-de-France, Aisne  
Aizy-Jouy

## Le village d'Aizy-Jouy

### Références du dossier

Numéro de dossier : IA02001633  
Date de l'enquête initiale : 2003  
Date(s) de rédaction : 2003  
Cadre de l'étude : patrimoine de la Reconstruction Chemin des Dames  
Degré d'étude : étudié

### Désignation

Dénomination : village

### Compléments de localisation

Milieu d'implantation : en village  
Références cadastrales :

### Historique

Aizy fut donné par Charles le Chauve à l'abbaye Notre-Dame de Soissons en 858 ; celle-ci en conserva la propriété jusqu'à la Révolution. La paroisse, dont le patron est saint Médard, appartenait autrefois au diocèse de Soissons. Jouy (Joi en 1147) était placé sous le patronage de saint Bandry. Les deux villages d'avant-guerre se caractérisaient par un habitat dense. Située au carrefour de la Rue du Moulin et de la Rue du Château, en face du lavoir municipal, la place principale d'Aizy s'étendait devant l'église ; les commerces (café, boulangerie, épicerie, tabac) lui faisaient face. Le cimetière semblait occuper le coeur du village, jouxtant le bâtiment de la pompe. Nous possédons très peu de renseignements concernant le château d'Aizy. D'après Francis Eck, avant 1914, il avait été transformé en auberge et les communs furent vendus à plusieurs particuliers. De septembre 1914 au 14 avril 1917, le secteur fut entièrement occupé par l'ennemi. Les Français le reprirent du 6 mai 1917 au 27 mai 1917, pour le céder à nouveau au camp adverse jusqu'au 28 septembre 1918. Situés pendant quatre ans en pleine ligne de front, les deux villages furent presque entièrement détruits. En 1920, Aizy et Jouy furent choisis par les Pyrénées-Orientales dans le cadre de l'adoption des communes dévastées par les régions non sinistrées.

Période(s) principale(s) : 1ère moitié 20e siècle

### Description

Situé au nord de Vailly-sur-Aisne, le village, composé de deux communes à l'origine indépendantes, dont chacune a conservé ses bâtiments communaux propres, est aujourd'hui très étendu. Seule une rue principale agrémentée de petites ruelles traverse de part en part Aizy et Jouy. L'étude des maisons d'Aizy-Jouy est consultable en annexe.

### Éléments descriptifs

### Présentation

#### Les maisons d'Aizy-Jouy

112 bâti INSEE ; 24 repérées ; 13 étudiées

Entièrement détruites lors des combats de la Première Guerre mondiale, toutes les maisons du village ont été reconstruites au cours de la deuxième décennie du 20e siècle. Les architectes ayant travaillé à la réhabilitation des habitations d'Aizy-Jouy sont P. Tonin et P. Moreaux, à Vailly-sur-Aisne.

Les constructions, orientées parallèlement ou perpendiculairement à la voie de circulation, occupent le plus souvent le fond de la cour. La façade reçoit toujours un traitement spécial : généralement en brique ou en pierre de taille, elle est plus

rarement recouverte d'enduit, les trois élévations latérales étant constituées d'un blocage de moellon laissé à nu. Souvent saillantes, les chaînes d'angles harpées, en brique ou pierre de taille, présentent rarement l'alliance des deux matériaux. Une chaîne horizontale en brique souligne le toit, permettant une animation décorative du mur de façade. Le logis est quelquefois pourvu d'un étage alors qu'il reçoit systématiquement la présence d'un niveau sous combles. Le toit est le plus souvent à longs pans couvert d'ardoise ou de tuile. Seules les maisons de la rue de Chavignon sont accolées, les autres se trouvant en milieu de parcelle. Certaines habitations, dont les fondations datables d'avant-guerre sont encore visibles, n'ont pas été reconstruites (rue du Château). Une baraque provisoire est présente au n°3 Rue du Haut de Jouy. Les logements sont parfois accompagnés d'un ou de plusieurs bâtiments agricoles (jamais plus de deux) : leur orientation varie selon la largeur de la rue, à laquelle ils doivent se plier.

## Références documentaires

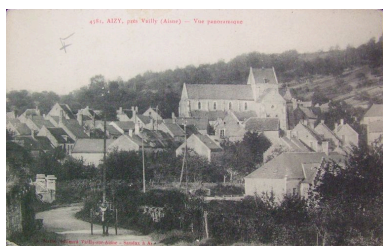
### Documents figurés

- **Aizy, près Vailly (Aisne) - Vue panoramique**, carte postale, par Saudax photographe, 1er quart 20e siècle (AP).
- **Vailly-sur-Aisne - Château de Vauxcelles**, carte postale, [s.n.], 1er quart 20e siècle (AP).
- **Panorama d'Aizy-Jouy**, carte postale, [s.n.], 1er quart 20e siècle (AP).
- **Aizy-Jouy (Aisne) - Vue générale de Jouy**, carte postale, [s.n.], 1er quart 20e siècle (AP).
- **Panorama d'Aizy**, carte postale, Langonnier éditeur, 1er quart 20e siècle (AP).
- **Aizy - Rue principale**, carte postale, [s.n.], 1er quart 20e siècle (AP).
- **Aizy (Aisne) - La rue principale**, carte postale, [s.n.], 1er quart 20e siècle (AP).

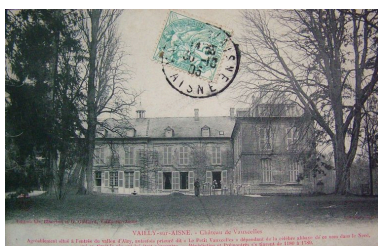
### Bibliographie

- ECK, Francis. **Il était une fois des châteaux dans l'Aisne, du Moyen Age au 18e siècle**. Laon : [s.n.], 2004. p. 36
- MASLY, Jean-Claude. **Les noms de lieu du département de l'Aisne**. Paris : La Société Française d'Onomastique, 1999, t. 1. p. 21
- MELLEVILLE, Maximilien. **Dictionnaire historique du département de l'Aisne**. Paris : [s.n.], 1865, t. 1. p. 12, 474

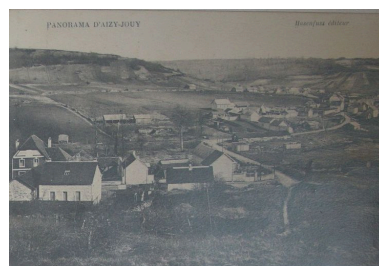
## Illustrations



Panorama du village avant la guerre (coll. part).  
Phot. Inès Guérin

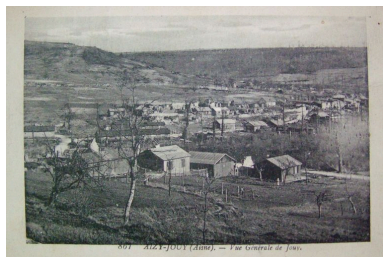


Vue postérieure du château de Vauxcelles (coll. part).  
Phot. Inès Guérin



Panorama du village pendant la reconstruction (coll. part).

IVR22\_20050200410NUCAB



Panorama du village pendant la reconstruction (coll. part).  
Phot. Inès Guérin  
IVR22\_20050200415NUCAB

IVR22\_20050200414NUCAB



Vue du village en reconstruction (coll. part).  
Phot. Inès Guérin  
IVR22\_20050200416NUCAB

Phot. Inès Guérin  
IVR22\_20030202868NUCAB



Vue d'une rue de Aizy après la guerre (coll. part).  
Phot. Inès Guérin  
IVR22\_20030202869NUCAB



Une rue d'Aizy après la reconstruction (coll. part).  
Phot. Inès Guérin  
IVR22\_20030202870NUCAB



Vue générale.  
Phot. Inès Guérin  
IVR22\_20030202025NUCA



Vue générale.  
Phot. Inès Guérin  
IVR22\_20030202024NUCA

## Dossiers liés

### Dossiers de synthèse :

La Reconstruction sur le Chemin des Dames : le territoire de la commune d'Aizy-Jouy (IA02002043) Hauts-de-France, Aisne, Aizy-Jouy

Les villages reconstruits sur le Chemin des Dames, après la première guerre mondiale (IA02001623)

### Oeuvre(s) contenue(s) :

### Oeuvre(s) en rapport :

Ancienne ferme (IA02001643) Hauts-de-France, Aisne, Aizy-Jouy, 2 rue du Guet

Ancienne mairie et école primaire de Jouy (IA02001637) Hauts-de-France, Aisne, Aizy-Jouy, Jouy, 7 rue de Chavignon

Cimetière d'Aizy-Jouy (IA02001638) Picardie, Aisne, Aizy-Jouy, Aizy

Cimetière de Jouy (IA02001641) Picardie, Aisne, Aizy-Jouy, le Toty

Église paroissiale Saint-Bandry d'Aizy-Jouy (IA02001635) Hauts-de-France, Aisne, Aizy-Jouy, Jouy, rue de l'Église

Église paroissiale Saint-Médard d'Aizy-Jouy (IA02001634) Hauts-de-France, Aisne, Aizy-Jouy, Aizy, rue des Angès

Mairie et ancienne école primaire d'Aizy (IA02001639) Hauts-de-France, Aisne, Aizy-Jouy, Aizy, place de la Mairie

Maison (IA02001649) Hauts-de-France, Aisne, Aizy-Jouy, 8 rue de Chavignon

Maison (IA02001645) Hauts-de-France, Aisne, Aizy-Jouy, 1 impasse Denne

Maison (IA02001648) Hauts-de-France, Aisne, Aizy-Jouy, 1 rue du Moulin

Maison (IA02001642) Hauts-de-France, Aisne, Aizy-Jouy, 1 rue du Guet

Maison (IA02001650) Hauts-de-France, Aisne, Aizy-Jouy, 4 rue des Angès

Maison (IA02002033) Hauts-de-France, Aisne, Aizy-Jouy, 1 rue des Angès

Maison (IA02001647) Hauts-de-France, Aisne, Aizy-Jouy, 7 rue d'Hameret

Maison (IA02001646) Hauts-de-France, Aisne, Aizy-Jouy, 5 rue d'Hameret

Maison (IA02002032) Hauts-de-France, Aisne, Aizy-Jouy, 2 impasse des Angès

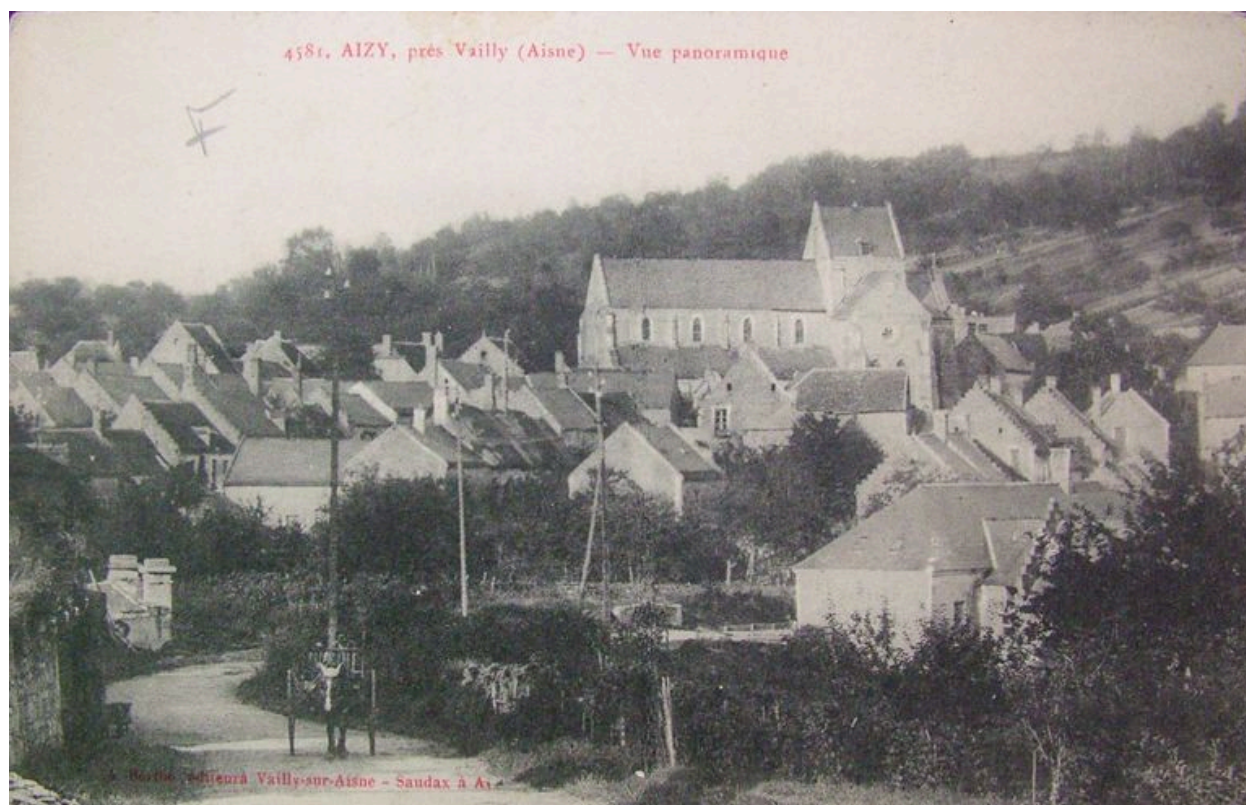
Maison (IA02001651) Hauts-de-France, Aisne, Aizy-Jouy, 1 rue du Château

Maison (IA02001644) Hauts-de-France, Aisne, Aizy-Jouy, 1 place du Clos-Rubut

Monument aux morts d'Aizy-Jouy (IA02001652) Picardie, Aisne, Aizy-Jouy

Auteur(s) du dossier : Inès Guérin

Copyright(s) : (c) Région Hauts-de-France - Inventaire général ; (c) Département de l'Aisne ; (c) AGIR-Pic

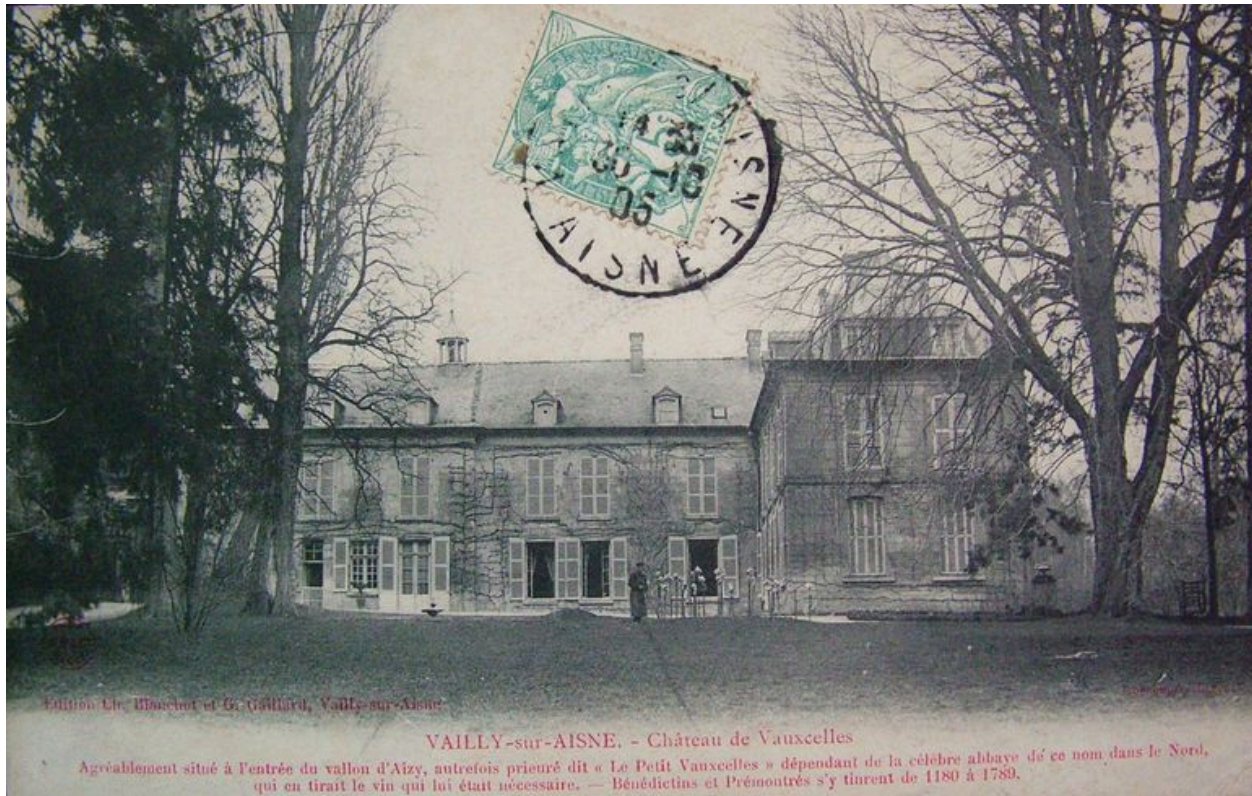


Panorama du village avant la guerre (coll. part).

IVR22\_20050200410NUCAB

Auteur de l'illustration : Inès Guérin

(c) Ministère de la culture - Inventaire général ; (c) Département de l'Aisne ; (c) AGIR-Pic  
reproduction soumise à autorisation du titulaire des droits d'exploitation

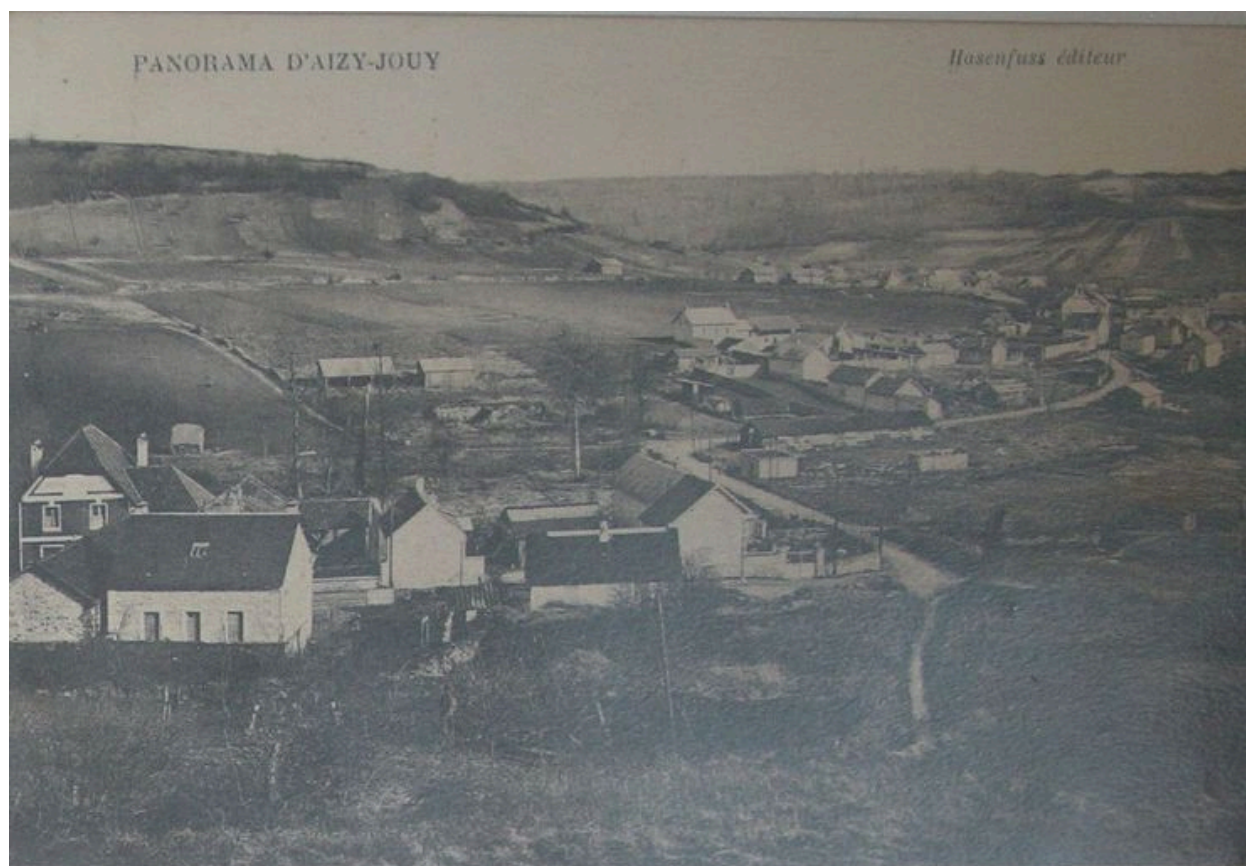


Vue postérieure du château de Vauxcelles (coll. part).

IVR22\_20050200414NUCAB

Auteur de l'illustration : Inès Guérin

(c) Ministère de la culture - Inventaire général ; (c) Département de l'Aisne ; (c) AGIR-Pic  
reproduction soumise à autorisation du titulaire des droits d'exploitation



Panorama du village pendant la reconstruction (coll. part).

IVR22\_20030202868NUCAB

Auteur de l'illustration : Inès Guérin

(c) Ministère de la culture - Inventaire général ; (c) Département de l'Aisne ; (c) AGIR-Pic  
reproduction soumise à autorisation du titulaire des droits d'exploitation



Panorama du village pendant la reconstruction (coll. part).

IVR22\_20050200415NUCAB

Auteur de l'illustration : Inès Guérin

(c) Ministère de la culture - Inventaire général ; (c) Département de l'Aisne ; (c) AGIR-Pic  
reproduction soumise à autorisation du titulaire des droits d'exploitation



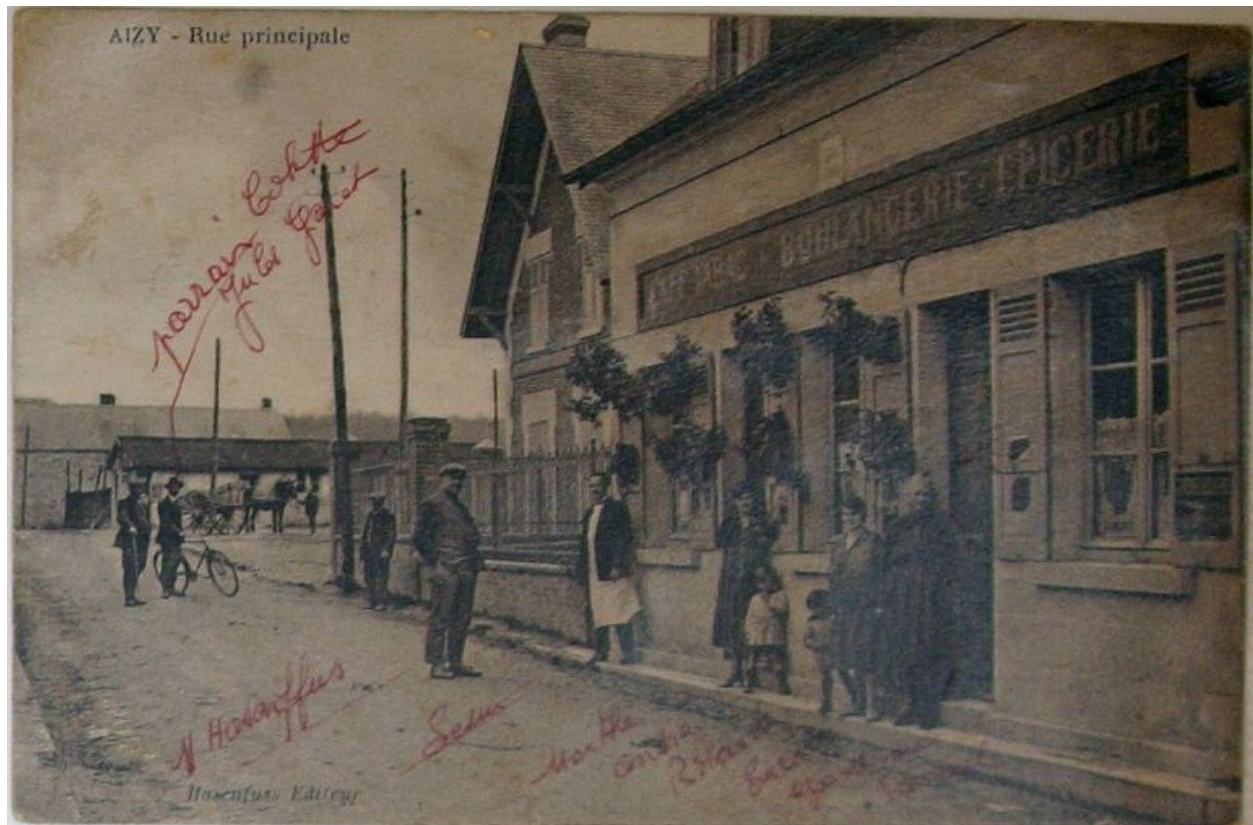
Vue du village en reconstruction (coll. part).

IVR22\_20050200416NUCAB

Auteur de l'illustration : Inès Guérin

(c) Ministère de la culture - Inventaire général ; (c) Département de l'Aisne ; (c) AGIR-Pic  
reproduction soumise à autorisation du titulaire des droits d'exploitation





Vue d'une rue de Aizy après la guerre (coll. part).

IVR22\_20030202869NUCAB

Auteur de l'illustration : Inès Guérin

(c) Ministère de la culture - Inventaire général ; (c) Département de l'Aisne ; (c) AGIR-Pic  
reproduction soumise à autorisation du titulaire des droits d'exploitation



Une rue d'Aizy après la reconstruction (coll. part).

IVR22\_20030202870NUCAB

Auteur de l'illustration : Inès Guérin

(c) Ministère de la culture - Inventaire général ; (c) Département de l'Aisne ; (c) AGIR-Pic  
reproduction soumise à autorisation du titulaire des droits d'exploitation



Vue générale.

IVR22\_20030202025NUCA

Auteur de l'illustration : Inès Guérin

(c) Ministère de la culture - Inventaire général ; (c) Département de l'Aisne ; (c) AGIR-Pic  
reproduction soumise à autorisation du titulaire des droits d'exploitation



Vue générale.

IVR22\_20030202024NUCA

Auteur de l'illustration : Inès Guérin

(c) Ministère de la culture - Inventaire général ; (c) Département de l'Aisne ; (c) AGIR-Pic  
reproduction soumise à autorisation du titulaire des droits d'exploitation