

Hauts-de-France, Somme  
Ault  
Bois-de-Cise  
22 route de la Falaise

## Maison, dite Mon Nid

### Références du dossier

Numéro de dossier : IA80001638  
Date de l'enquête initiale : 2002  
Date(s) de rédaction : 2004  
Cadre de l'étude : patrimoine de la villégiature la Côte picarde  
Degré d'étude : repéré

### Désignation

Dénomination : maison  
Appellation : Mon Nid  
Parties constituantes non étudiées : jardin

### Compléments de localisation

Milieu d'implantation : en écart  
Références cadastrales : 1983. AM 218, 219, 220

### Historique

Maison dite Mon Nid (appellation non portée sur la construction) construite au cours du 2e quart du 20e siècle.  
Période(s) principale(s) : 2e quart 20e siècle

### Description

Habitation établie en milieu de parcelle, avec vue sur mer. Edifice de plan massé de deux travées en façade. Le toit, en tuile mécanique, est couvert à longs-pans et pignon découvert en façade. Le gros-oeuvre, en brique est enduit au niveau supérieur de l'élévation, avec décor de faux pan de bois sur le pignon en façade. Le soubassement intègre un garage. L'accès au logis se fait au rez-de-chaussée surélevé, par deux porte-fenêtres ouvrant sur un balcon filant sur toute la longueur de l'édifice.

### Éléments descriptifs

Matériau(x) du gros-oeuvre, mise en oeuvre et revêtement : brique ; enduit partiel ; faux pan de bois  
Matériau(x) de couverture : tuile mécanique  
Étage(s) ou vaisseau(x) : étage de soubassement, en rez-de-chaussée surélevé  
Type(s) de couverture : toit à longs pans ; pignon découvert

### Décor

Techniques : peinture  
Précision sur les représentations :  
Les faux pans de bois, en ciment, sont en relief, et ont été peints.

### Statut, intérêt et protection

Statut de la propriété : propriété privée

## Références documentaires

### Documents figurés

- **Bois-de-Cise, sous-bois, route de la Falaise**, carte postale, par Agence générale éditeur, 1er quart 20e siècle (coll. part.).

### Bibliographie

- MINARD, Alain. **La Plage du Bois-de-Cise**. Ault : Aquadec, 2004. p. 24

### Illustrations



Carte postale, 1er quart  
20e siècle (coll. part.).

Phot. Monnehay-Vulliet Marie-Laure  
IVR22\_20058000564XAB



Vue d'ensemble depuis la rue.

Phot. Elisabeth Justome  
IVR22\_20048001637NUCA

### Dossiers liés

#### Dossiers de synthèse :

Les maisons et les immeubles de l'agglomération balnéaire d'Ault (IA80001465) Hauts-de-France, Somme, Ault

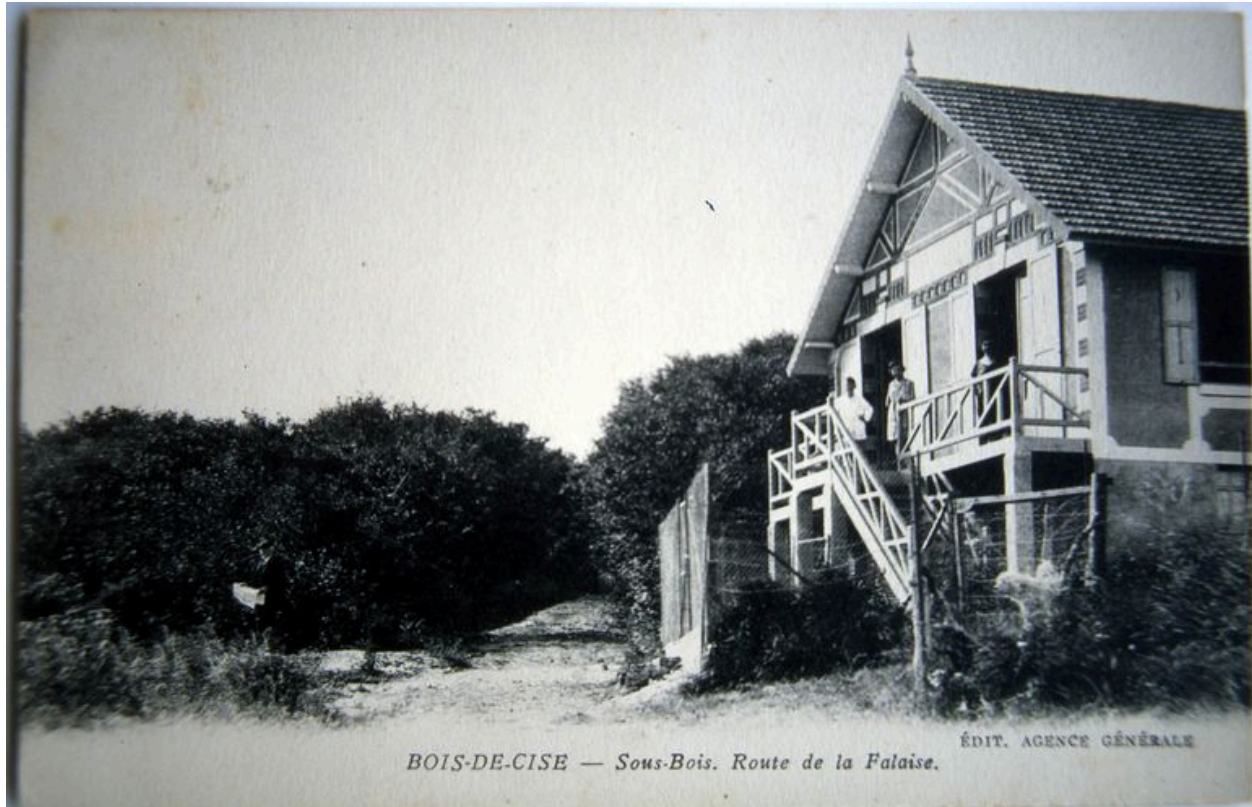
#### Oeuvre(s) contenue(s) :

#### Oeuvre(s) en rapport :

La station balnéaire du Bois-de-Cise à Ault (IA80001254) Hauts-de-France, Somme, Ault, Bois-de-Cise

Auteur(s) du dossier : Elisabeth Justome

Copyright(s) : (c) Région Hauts-de-France - Inventaire général ; (c) Département de la Somme ; (c) SMACOPI



Carte postale, 1er quart 20e siècle (coll. part.).

IVR22\_20058000564XAB

Auteur de l'illustration : Monnehay-Vulliet Marie-Laure

(c) Ministère de la culture - Inventaire général ; (c) Département de la Somme ; (c) SMACOPI ; (c) AGIR-Pic  
reproduction soumise à autorisation du titulaire des droits d'exploitation



Vue d'ensemble depuis la rue.

IVR22\_20048001637NUCA

Auteur de l'illustration : Elisabeth Justome

(c) Région Hauts-de-France - Inventaire général ; (c) Département de la Somme ; (c) SMACOPI  
reproduction soumise à autorisation du titulaire des droits d'exploitation