

Hauts-de-France, Somme  
Woincourt  
6 place de la Gare

## La gare de Woincourt

### Références du dossier

Numéro de dossier : IA80010132  
Date de l'enquête initiale : 2013  
Date(s) de rédaction : 2013  
Cadre de l'étude : inventaire topographique Vimeu industriel  
Degré d'étude : étudié

### Désignation

Dénomination : gare  
Parties constituantes non étudiées : voie ferrée, quai

### Compléments de localisation

Milieu d'implantation : en village  
Références cadastrales : 2014, B, 254

### Historique

Initialement prévu au nord du village, le choix de l'emplacement de la gare au sud, facilitant la desserte des usines de Dargnies, est adopté en octobre 1879. La gare est inaugurée le 4 décembre 1882 lors de l'ouverture de la ligne Abbeville-Eu. Il s'agit du quatrième point d'arrêt de la ligne longue de 37,2 km.

Située à 3,8 km de la station de Feuquières Fressenneville, elle est prévue pour desservir un bassin de 7 109 habitants en 1881.

Comme toutes les stations des lignes à voie unique de la Compagnie des chemins de Fers du Nord, elle comprend un bâtiment des voyageurs, une halle à marchandise et une lampisterie. La gare sert d'abord principalement à l'acheminement de matières premières pour l'industrie de la petite métallurgie du Vimeu et l'export de sa production. Quelques entreprises s'installent à proximité, notamment la briqueterie Obel, rachetée par la fonderie « Société Industrielle du Vimeu » après la Première Guerre mondiale, qui bénéficie d'un embranchement ferroviaire dès le milieu des années 1880. La Compagnie Sucrière de la Somme et le Syndicat agricole du Vimeu installent une bascule respectivement vers 1899 et 1908.

En 1938, la gare devient la propriété de la Société Nationale des Chemins de Fers Français. Il ne subsiste aujourd'hui que l'ancienne halle de voyageurs, transformée en logement.

Période(s) principale(s) : 4e quart 19e siècle

Dates : 1882 (daté par source)

### Description

La gare et la voie ferrée sont situées au sud du village, en direction de Dargnies. La gare est desservie par une voie unique, coupée par un passage à niveau, rue Jean-Jaurès.

Construite en briques et couverte d'ardoises, l'ancienne halle des voyageurs comprend un corps central à un étage à trois travées et deux ailes basses. Elle illustre un type de gare « intermédiaire » qu'on retrouve à Feuquières ou à Moreuil. Au-dessus de la travée centrale et sur le mur pignon côté Abbeville sont disposés des cartouches indiquant le nom de la station. Seuls les éléments en saillie (encadrement des baies, chaînages d'angle et frise soulignant les étages) assurent la décoration de l'ensemble.

L'ensemble est aujourd'hui réhabilité en logements.

## Éléments descriptifs

Matériau(x) du gros-oeuvre, mise en oeuvre et revêtement : brique

Matériau(x) de couverture : ardoise

Étage(s) ou vaisseau(x) : 1 étage carré

Type(s) de couverture : toit à longs pans

## Statut, intérêt et protection

La gare de Woincourt illustre un type de gare "intermédiaire" qu'on retrouve à Feuquières-en-Vimeu ou à Moreuil.

Statut de la propriété : propriété privée

## Références documentaires

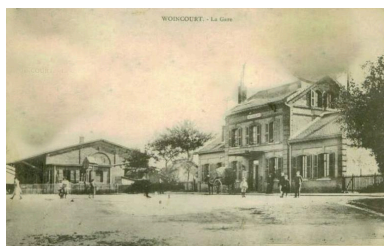
### Documents d'archive

- AD Somme. Série P ; 3 P 827/7. **Woincourt. Matrices des propriétés bâties, 1882-1911.**
- AD Somme. Série O ; 99 O 3857. **Woincourt. Administration communale, 1870-1939.**

### Documents figurés

- **Woincourt. Vue de la gare depuis la place**, carte postale, [début du 20e siècle] (coll. part.).
- **Woincourt (Somme). Vue du quai de la gare**, carte postale, [début du 20e siècle] (coll. part.).

## Illustrations



Vue de la gare depuis la place, début du 20e siècle (coll. part.).  
Phot. Frédéric-Nicolas Kocourek (reproduction)  
IVR22\_20158006523NUCA



Vue du quai de la gare, début du 20e siècle (coll. part.).  
Phot. Frédéric-Nicolas Kocourek (reproduction)  
IVR22\_20158006524NUCA



Vue générale depuis la place de la gare.  
Phot. Thierry Lefébure  
IVR22\_20138000120NUC2AQ



Vue générale de la façade sur voie.  
Phot. Romain Grimaud  
IVR22\_20128015511NUCA



Le mur-pignon est.  
Phot. Thierry Lefébure  
IVR22\_20138000121NUC2A



Détail du cartouche du pignon est.  
Phot. Thierry Lefébure  
IVR22\_20138000122NUC2A

## Dossiers liés

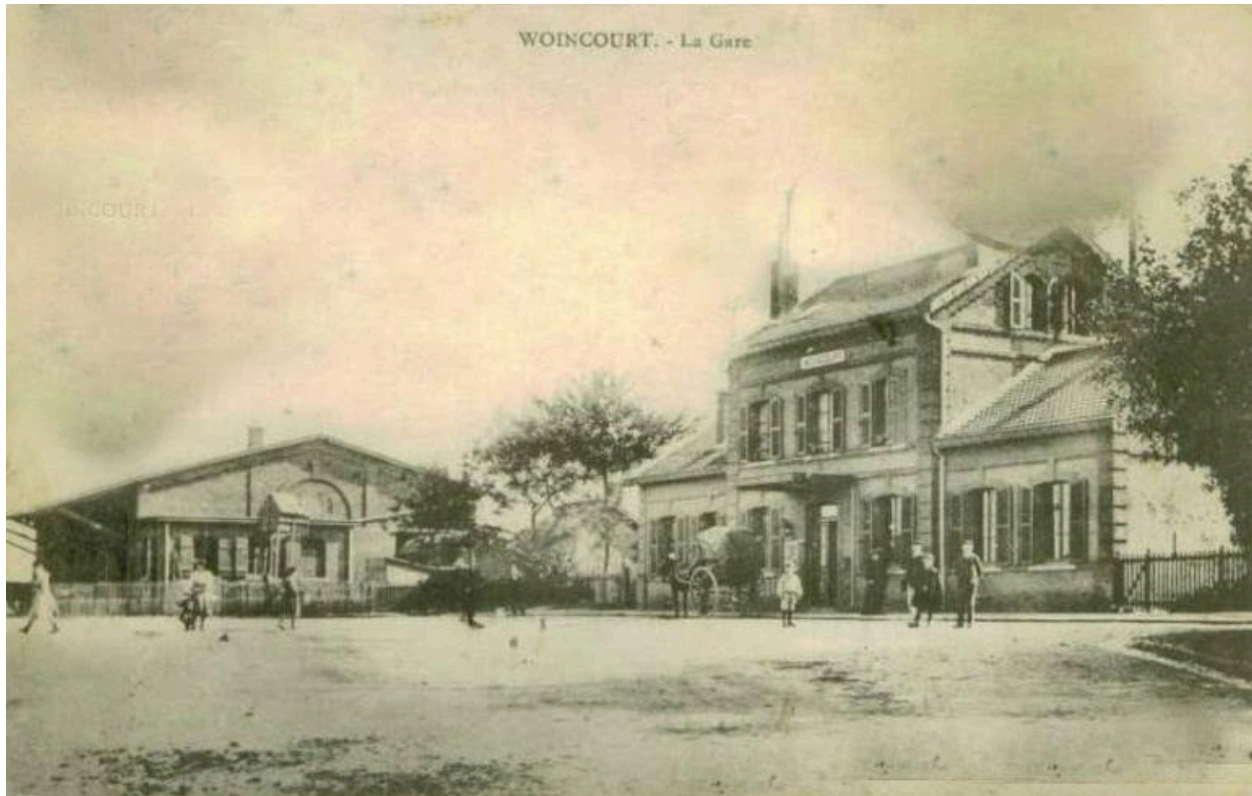
**Oeuvre(s) contenue(s) :**

**Oeuvre(s) en rapport :**

Le village de Woincourt (IA80010076) Hauts-de-France, Somme, Woincourt

Auteur(s) du dossier : Romain Grimaud, Isabelle Barbedor, Frédéric-Nicolas Kocourek

Copyright(s) : (c) Région Hauts-de-France - Inventaire général ; (c) Association de Préfiguration du PNR Picardie maritime



Vue de la gare depuis la place, début du 20e siècle (coll. part.).

IVR22\_20158006523NUCA

Auteur de l'illustration : Frédéric-Nicolas Kocourek (reproduction)

(c) Région Hauts-de-France - Inventaire général ; (c) Baie de Somme - Trois Vallées  
reproduction soumise à autorisation du titulaire des droits d'exploitation



Vue du quai de la gare, début du 20e siècle (coll. part.).

IVR22\_20158006524NUCA

Auteur de l'illustration : Frédéric-Nicolas Kocourek (reproduction)

(c) Région Hauts-de-France - Inventaire général ; (c) Baie de Somme - Trois Vallées  
reproduction soumise à autorisation du titulaire des droits d'exploitation





Vue générale depuis la place de la gare.

IVR22\_20138000120NUC2AQ

Auteur de l'illustration : Thierry Lefébure

(c) Région Hauts-de-France - Inventaire général ; (c) Département de la Somme ; (c) Association de Préfiguration du PNR Picardie maritime

reproduction soumise à autorisation du titulaire des droits d'exploitation



Vue générale de la façade sur voie.

IVR22\_20128015511NUCA

Auteur de l'illustration : Romain Grimaud

(c) Région Hauts-de-France - Inventaire général ; (c) Association de Préfiguration du PNR Picardie maritime ; (c)

Département de la Somme

reproduction soumise à autorisation du titulaire des droits d'exploitation



Le mur-pignon est.

IVR22\_20138000121NUC2A

Auteur de l'illustration : Thierry Lefébure

(c) Région Hauts-de-France - Inventaire général ; (c) Département de la Somme ; (c) Association de Préfiguration du PNR Picardie maritime

reproduction soumise à autorisation du titulaire des droits d'exploitation





Détail du cartouche du pignon est.

IVR22\_20138000122NUC2A

Auteur de l'illustration : Thierry Lefébure

(c) Région Hauts-de-France - Inventaire général ; (c) Département de la Somme ; (c) Association de Préfiguration du PNR Picardie maritime

reproduction soumise à autorisation du titulaire des droits d'exploitation