

Hauts-de-France, Somme
L'Étoile
Eglise paroissiale Saint-Jacques-le-Majeur, ruelle Devraigne

Le mobilier de l'église Saint-Jacques-le-Majeur

Références du dossier

Numéro de dossier : IM80001933
Date de l'enquête initiale : 2012
Date(s) de rédaction : 2012
Cadre de l'étude : inventaire topographique Val-de-Nièvre, mobilier et objets religieux

Désignation

Localisation

Aire d'étude et canton :
Aire d'étude : Grand Amiénois, *Canton* : Picquigny
Précisions :

Historique

Reconstruite dans la première moitié du 18e siècle, l'église possédait un riche mobilier (maître-autel, crédences, chaire à prêcher) ainsi que des statues en bois polychrome datant de cette époque. L'ensemble a été entièrement ou partiellement détruit par l'incendie qui a ravagé l'église le 17 juillet 1991. Quelques éléments sont désormais entreposés dans l'ancienne école de garçons transformée en chapelle.

Le maître-autel du 18e siècle a été entièrement détruit dans l'incendie de 1991. Il avait été ISMH en 1981.

Les fonts-baptismaux sont désormais dans la chapelle Saint-Anne.

Le chemin de croix, datant de 1868, a été sauvé, à l'exception de quatre stations. Les tableaux sont aujourd'hui dans la chapelle Saint-Anne.

La statue de Saint-Jacques-le-Majeur, datée du 16e siècle (ISMH 1917), est dans un état partiel, entreposé dans un bâtiment communal.

Les orgues qui dataient de la première moitié du 19e siècle et qui étaient attribués aux frères Basiliens de Valloires ont été entièrement détruites. Elles provenaient de l'église de Flixecourt et avaient été installées dans celle de l'Etoile en 1869. Elles avaient été modifiées en avril 1878 par Napoléon Legrand, facteur d'orgues à Picquigny (Somme). Le 15 mars 1991, elles étaient proposées à l'inscription au titre des Monuments historiques. Elles furent détruites dans l'incendie qui se déclara quelques mois plus tard.

Références documentaires

Documents figurés

- **L'Étoile. Fonts baptismaux de l'ancienne église.** Dessin à la plume par Louis Duthoit, milieu du 19e siècle, in "Aimé et Louis Duthoit. Quelques cantons de Picardie", Amiens, CRDP, 1979, pl. 157.
- **L'Étoile. Groupe en pierre dans l'ancienne église : Dieu le Père soutenant le Christ mort.** Dessin à la plume par Louis Duthoit, milieu du 19e siècle, in "Aimé et Louis Duthoit. Quelques cantons de Picardie", Amiens, CRDP, 1979, pl. 157.

Liens web

- Site de Ghislain Lancel - Les aménagements intérieurs de l'église, janvier 2008. : http://g.lancel.free.fr/eglise/_amenag.php
- Site de Ghislain Lancel - Le maître-autel et la crédence, octobre 2007. : http://g.lancel.free.fr/eglise/_autel.php
- Le site de Ghislain Lancel - Les fonts baptismaux, novembre 2007. : http://g.lancel.free.fr/eglise/_fontsbapt.php
- Site de Ghislain Lancel - La chaire à prêcher, décembre 2007. : http://g.lancel.free.fr/eglise/_chaire.php
- Site de Ghislain Lancel - Le chemin de croix, novembre 2007. : http://g.lancel.free.fr/eglise/_chemcroix.php
- Site de Ghislain Lancel - Les statues de l'église, juin 2012. : http://g.lancel.free.fr/eglise/_statues.php
- Site de Ghislain Lancel - Le groupe sculpté Le Sauveur : http://g.lancel.free.fr/eglise/_groupepierre.php
- Site de Ghislain Lancel - les orgues de l'église, janvier 2008. : http://g.lancel.free.fr/eglise/_orgues.php
-

Annexe 1

LISTE DES OBJETS MOBILIERS PROTÉGÉS AU TITRE DES MONUMENTS HISTORIQUES (entièrement ou partiellement détruits)

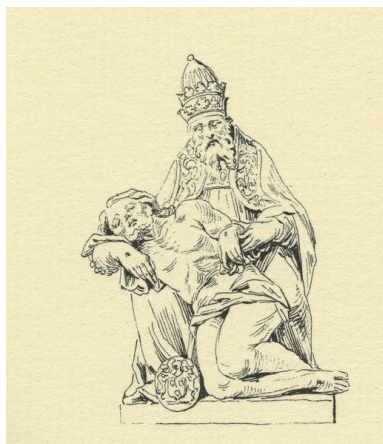
Objets classés

- groupe sculpté : Dieu le Père tenant le corps du Christ (fragment), calcaire, 17e siècle (classé MH 1917/03/25, PM80000589)
- statue : Saint-Jacques le Majeur, bois polychrome, 16e siècle (classé MH 1917/03/25, PM80000588)
- orgue de tribune (partie instrumentale), par Basilien frères, 1re moitié du 19e siècle (classé MH 1991/11/12, PM80001678)
- statue : Vierge à l'Enfant à la grappe de raisin, bois polychrome, 16e siècle (classé MH 1993/10/05, PM80000591)
- chaire à prêcher, chêne, 18e siècle (classé MH 1984/07/16, PM80000590)

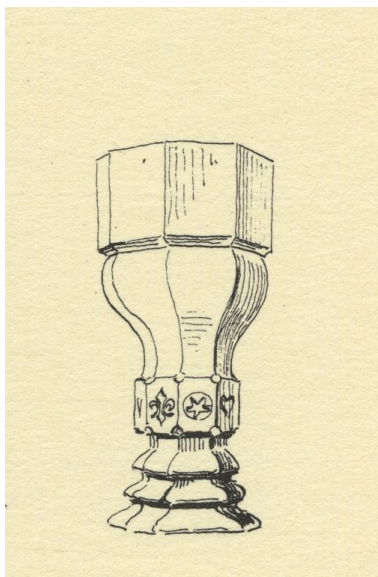
Objets inscrits

- maître-autel, bois peint et doré, 18e siècle (inscrit MH 1981/05/11)
- crédences (2), bois peint et doré, 18e siècle (inscrit MH 1981/05/11)
- bâton de chantre, métal argenté, 19e siècle (inscrit MH 1981/05/11)
- statue : Christ aux liens, bois peint, 18e siècle (inscrit MH 1981/05/11)
- croix : Christ en croix, bois peint, 18e siècle (inscrit MH 1981/05/11)
- statue : Saint Antoine, bois peint, début 19e siècle (inscrit MH 1981/05/11)
- statue : Immaculée Conception, bois doré, 19e siècle (inscrit MH 1981/05/11)

Illustrations



Vue du groupe sculpté dans l'ancienne église : Dieu le Père soutenant le Christ mort, par Louis Duthoit, milieu du 19e siècle (Amiens, musée de Picardie).



Vue intérieure de l'ancienne église incendiée en 1991.
Phot. Thierry Lefébure
IVR22_20128000322NUC2A

Phot. Monnehay-Vulliet Marie-Laure
IVR22_20108000029NUCA

Vue des fonts baptismaux de
l'ancienne église par Louis
Duthoit, milieu du 19^e siècle
(Amiens, musée de Picardie).
Phot. Monnehay-Vulliet Marie-Laure
IVR22_20108000030NUCA

Dossiers liés

Objet(s) contenu(s) dans l'édifice :

Ancienne église paroissiale Saint-Jacques-le-Majeur et cimetière de l'Étoile (IA80010025) Hauts-de-France, Somme, L'Étoile, ruelle Devraigne

Auteur(s) du dossier : Frédéric Fournis

Copyright(s) : (c) Région Hauts-de-France - Inventaire général

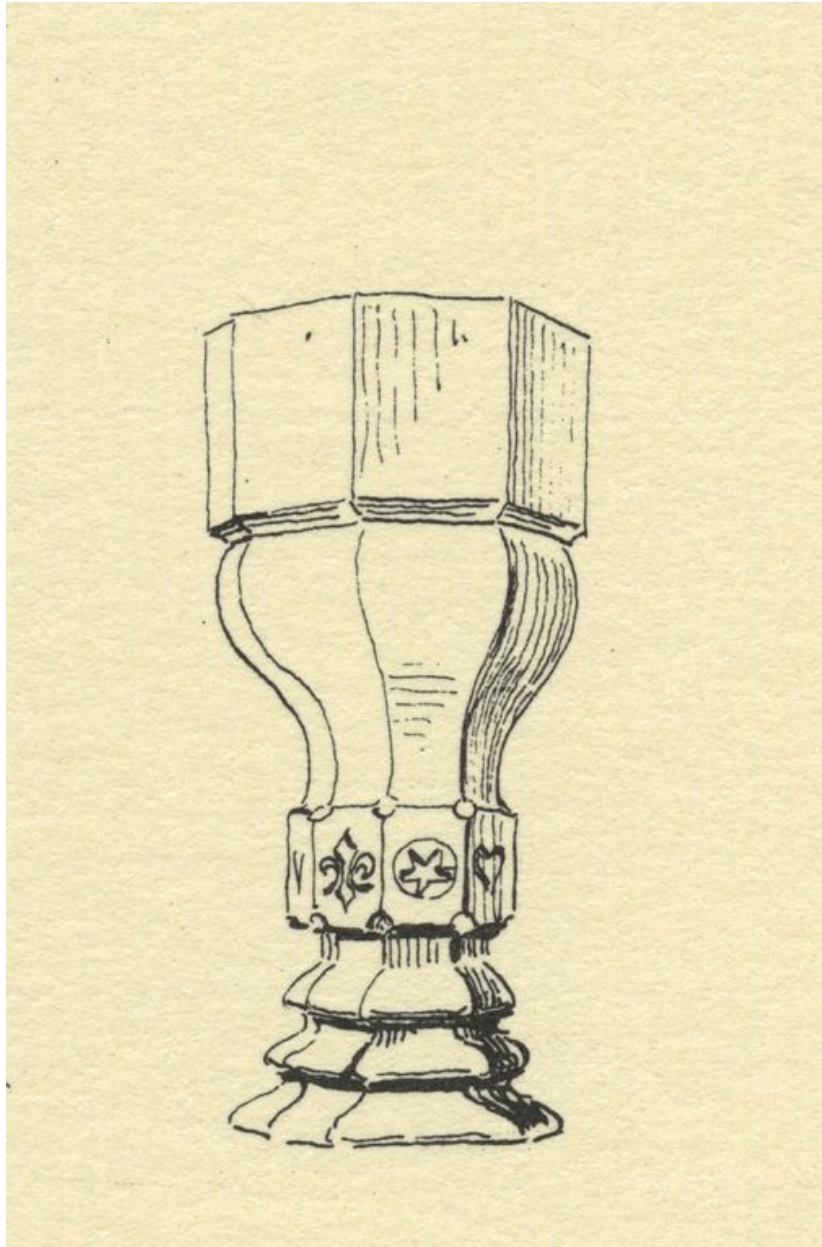


Vue du groupe sculpté dans l'ancienne église : Dieu le Père soutenant le Christ mort, par Louis Duthoit, milieu du 19^e siècle (Amiens, musée de Picardie).

IVR22_20108000029NUCA

Auteur de l'illustration : Monnehay-Vulliet Marie-Laure

(c) Région Hauts-de-France - Inventaire général
reproduction interdite



Vue des fonts baptismaux de l'ancienne église par Louis Duthoit, milieu du 19e siècle (Amiens, musée de Picardie).

IVR22_20108000030NUCA

Auteur de l'illustration : Monnehay-Vulliet Marie-Laure

(c) Région Hauts-de-France - Inventaire général

reproduction soumise à autorisation du titulaire des droits d'exploitation



Vue intérieure de l'ancienne église incendiée en 1991.

IVR22_20128000322NUC2A

Auteur de l'illustration : Thierry Lefébure

(c) Région Hauts-de-France - Inventaire général

reproduction soumise à autorisation du titulaire des droits d'exploitation