

Hauts-de-France, Aisne  
Soissons  
Cathédrale Saint-Gervais-Saint-Protais, place Cardinal-Binet

## Calice de la chapelle de Monseigneur de Simony

### Références du dossier

Numéro de dossier : IM02005357  
Date de l'enquête initiale : 2004  
Date(s) de rédaction : 2012  
Cadre de l'étude : mobilier et objets religieux la cathédrale de Soissons  
Degré d'étude : étudié  
Référence du dossier Monument Historique : PM02001660

### Désignation

Dénomination : calice  
Titres :

### Compléments de localisation

Milieu d'implantation : en ville

### Historique

Ce calice en argent doré est une création du grand orfèvre parisien Jean-Charles Cahier, dont il porte le poinçon. Les poinçons de titre et de garantie insculpés sur l'œuvre permettent d'en placer la réalisation entre 1819 et 1838. Il fait partie des éléments de la chapelle de Monseigneur Jules-François de Simony, évêque de Soissons de 1824 à 1847. Il est probable que cette chapelle a été constituée par le prélat très rapidement après son accession à l'épiscopat. Toutefois, aucune documentation ne permet de savoir si ce calice était déjà créé au moment de l'achat, ou s'il est le produit d'une commande précise de l'évêque. Par dispositions testamentaires, le calice a été légué par Monseigneur de Simony, avec tous les éléments de sa chapelle, à la mense épiscopale de Soissons.

Bien qu'ils ne soient pas signés, les médaillons sont peut-être l'œuvre du médailleur [Jean-Pierre ?] Montagny. Quelques reliefs d'autres objets de la même chapelle portent en effet sa signature. En outre, plusieurs églises du territoire national conservent des calices ou des ciboires ornés de la même représentation des vertus théologiques, reliefs signés Montagny, mais tous inversés par rapport à ceux du calice de Soissons. Les vertus théologiques de ce calice sont une copie fidèle des vertus qui ornaient la prédelle du retable Baglioni, peint par Raphaël, et qui sont présentées actuellement à la Pinacothèque du Vatican.

Période(s) principale(s) : 1<sup>ère</sup> moitié 19<sup>e</sup> siècle

Auteur(s) de l'oeuvre : Jean-Charles Cahier (orfèvre, signature), Montagny (médailleur, attribution par analyse stylistique)

Auteur de l'oeuvre source : Raffaello Sanzio (peintre, d'après)

Personne(s) liée(s) à l'histoire de l'oeuvre : Jules-François Simony (de) (propriétaire, légataire, signature, attribution par source)

Lieu d'exécution : Île-de-France, Paris, Paris

### Description

Le calice, réalisé en argent doré, se compose de quatre éléments emboîtés ou vissés : un pied circulaire à trois ressauts, une tige comportant des bagues et collerettes ainsi qu'un nœud en forme de vase Médicis, enfin une coupe qui est emboîtée dans une fausse-coupe ajourée. L'objet, à l'exception de la coupe, est recouvert d'un décor en relief, repoussé et ciselé. Six médaillons en relief sont également rapportés sur l'objet : trois ornent le pied et les trois autres, la fausse-coupe.

## Éléments descriptifs

Catégorie(s) technique(s) : orfèvrerie

Éléments structurels, forme, fonctionnement : plan, circulaire

Matériaux : argent (en plusieurs éléments) : fondu, découpé, repoussé, poli, doré, ajouré, ciselé, décor dans la masse, décor rapporté, décor en relief

Mesures :

h = 32,6 ; d = 16,6. Ce diamètre est celui du pied. Le diamètre de la coupe égale 10,1 cm.

Représentations :

Le marli du pied porte un décor de palmettes et est délimité par une frise de rais de cœur. Sur le dessus du pied, des chutes combinant des épis de blé, des grappes de raisin et des roseaux, séparent trois médaillons figurés ovales consacrés à des scènes de la Passion. Dans l'Agonie au jardin des oliviers, la partie centrale est occupée par le Christ affaissé de profil contre un rocher. Devant lui, apparaît sur une nuée un ange tenant un calice. La deuxième scène est consacrée à l'érection de la croix. Deux soldats romains, tirant sur une corde, et trois bourreaux, dans des positions variées, dressent la croix sur laquelle le Christ est déjà attaché. Sur le troisième médaillon, le Christ vient de tomber pour la troisième fois sous le poids de la croix. Un soldat romain, de face, s'apprête à le frapper. À côté d'eux, Simon de Cyrène est en train de saisir le montant de la croix.

Un décor de fleurs, fleurettes, feuilles de laurier, feuillage et palmettes, est semé sur la tige, les collerettes et le nœud. Quelques épis de blé et grappes de raisin rappellent l'Eucharistie.

La riche ornementation de la fausse-coupe unit au blé et à la vigne, des palmettes et des fleurettes. Ces motifs encadrent trois médaillons circulaires occupés par les allégories des vertus théologiques. Ces trois jeunes femmes, représentées jusqu'aux genoux, sont vêtues d'une tunique et d'un manteau drapé. La Foi regarde le calice et l'hostie qu'elle tient à la main. L'Espérance, de trois-quarts, joint les mains à côté d'une ancre. La Charité étreint contre elle trois enfants nus, tandis qu'un autre enfant vêtu s'accroche à elle. Ces trois médaillons sont fidèlement inspirés par les trois vertus théologiques de la prédelle du retable Baglioni de Raphaël.

Inscriptions & marques : poinçon de maître, 1er titre Paris 1819-1838, grosse garantie Paris 1819-1838, inscription (gravé, sur l'oeuvre)

Précisions et transcriptions :

Le poinçon de maître est insculpé sur le pied, sur la coupe et sur la fausse-coupe du calice. Il s'agit du poinçon de l'orfèvre parisien Jean-Charles Cahier, insculpé en 1801, et biffé en 1849 (initiales J C C de part et d'autre d'un jéhovah, le tout dans un losange vertical). Le poinçon de titre est insculpé sur la coupe et sur le pied. Le poinçon de grosse garantie est également insculpé sur la coupe et sur le pied. Enfin, l'inscription : "façon 650" est gravée à la main sous le pied. Cette inscription mystérieuse est peut-être en rapport avec le pourcentage d'or du placage.

## État de conservation

bon état

La patène n'a pas été retrouvée.

## Statut, intérêt et protection

La forme et l'ornementation du calice sont sobres et raffinées. Si les sujets des médaillons sont courants à cette époque (scènes de la Passion, et allégories des vertus théologiques), leur composition et la variété des attitudes des personnages témoignent qu'elles ont été créées par un médailleur de qualité.

Intérêt de l'œuvre : à signaler

Protections : inscrit au titre objet, 2008/09/12

Statut de la propriété : propriété de l'Etat

## Références documentaires

### Documents d'archive

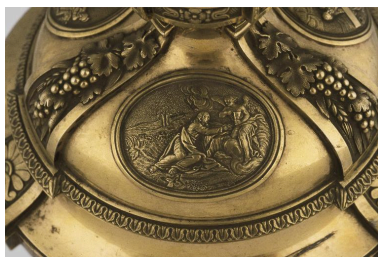
- A Évêché Soissons : Cathédrale de Soissons. Archives du chapitre, boîte 9 (**Comptes/Fondations, 1841-1957**).

p. 16.

## Illustrations



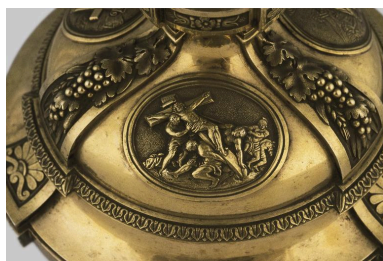
Vue générale du calice.  
Phot. Irwin Leullier  
IVR22\_20010202423XA



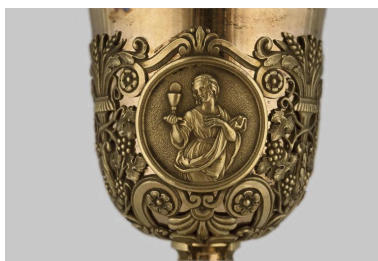
Détail du pied : médaillon  
représentant l'Agonie du  
Christ au jardin des oliviers.  
Phot. Irwin Leullier  
IVR22\_20010202213ZA



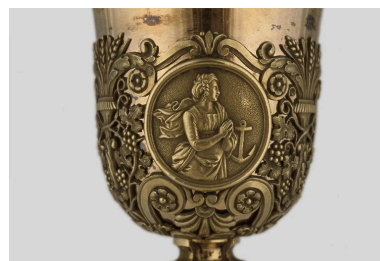
Détail du pied : médaillon  
représentant le Christ aidé  
par Simon de Cyrène.  
Phot. Irwin Leullier  
IVR22\_20010202214ZA



Détail du pied : médaillon  
représentant l'Érection de la Croix.  
Phot. Irwin Leullier  
IVR22\_20010202212ZA



Détail de la fausse-coupe : médaillon  
représentant l'allégorie de la Foi.  
Phot. Irwin Leullier  
IVR22\_20010202210ZA



Détail de la fausse-coupe : médaillon  
représentant l'allégorie de l'Espérance.  
Phot. Irwin Leullier  
IVR22\_20010202211ZA



Détail de la fausse-coupe : médaillon  
représentant l'allégorie de la Charité.  
Phot. Irwin Leullier  
IVR22\_20010202209ZA

## Dossiers liés

Est partie constituante de : Chapelle de Monseigneur Jules-François de Simony (calice, plateau à burettes, burettes, aiguière à ablutions, bassin à ablutions, ampoule à saint Chrême, plateau, clochette d'autel) (IM02005356) Hauts-de-France, Aisne, Soissons, Cathédrale Saint-Gervais-Saint-Protais, place Cardinal-Binet

### Oeuvre(s) contenue(s) :

### Oeuvre(s) en rapport :

Présentation du mobilier de la cathédrale Saint-Gervais-Saint-Protais de Soissons (IM02002751) Hauts-de-France, Aisne, Soissons, Cathédrale Saint-Gervais-Saint-Protais, place Cardinal-Binet

Auteur(s) du dossier : Christiane Riboulleau, Martine Plouvier

Copyright(s) : (c) Région Hauts-de-France - Inventaire général



Vue générale du calice.

IVR22\_20010202423XA

Auteur de l'illustration : Irwin Leullier

(c) Ministère de la culture - Inventaire général ; (c) Département de l'Aisne ; (c) AGIR-Pic  
reproduction soumise à autorisation du titulaire des droits d'exploitation



Détail du pied : médaillon représentant l'Agonie du Christ au jardin des oliviers.

IVR22\_20010202213ZA

Auteur de l'illustration : Irwin Leullier

(c) Ministère de la culture - Inventaire général ; (c) Département de l'Aisne ; (c) AGIR-Pic  
reproduction soumise à autorisation du titulaire des droits d'exploitation



Détail du pied : médaillon représentant le Christ aidé par Simon de Cyrène.

IVR22\_20010202214ZA

Auteur de l'illustration : Irwin Leullier

(c) Ministère de la culture - Inventaire général ; (c) Département de l'Aisne ; (c) AGIR-Pic  
reproduction soumise à autorisation du titulaire des droits d'exploitation



Détail du pied : médaillon représentant l'Érection de la Croix.

IVR22\_20010202212ZA

Auteur de l'illustration : Irwin Leullier

(c) Ministère de la culture - Inventaire général ; (c) Département de l'Aisne ; (c) AGIR-Pic  
reproduction soumise à autorisation du titulaire des droits d'exploitation



Détail de la fausse-coupe : médaillon représentant l'allégorie de la Foi.

IVR22\_20010202210ZA

Auteur de l'illustration : Irwin Leullier

(c) Ministère de la culture - Inventaire général ; (c) Département de l'Aisne ; (c) AGIR-Pic  
reproduction soumise à autorisation du titulaire des droits d'exploitation





Détail de la fausse-coupe : médaillon représentant l'allégorie de l'Espérance.

IVR22\_20010202211ZA

Auteur de l'illustration : Irwin Leullier

(c) Ministère de la culture - Inventaire général ; (c) Département de l'Aisne ; (c) AGIR-Pic  
reproduction soumise à autorisation du titulaire des droits d'exploitation



Détail de la fausse-coupe : médaillon représentant l'allégorie de la Charité.

IVR22\_20010202209ZA

Auteur de l'illustration : Irwin Leullier

(c) Ministère de la culture - Inventaire général ; (c) Département de l'Aisne ; (c) AGIR-Pic  
reproduction soumise à autorisation du titulaire des droits d'exploitation