

Hauts-de-France, Aisne
Vervins
Hôtel de ville, 4 place du Général-de-Gaulle

Tableau : Autoportrait présumé de Louis-Victor-Emile Moreaux

Références du dossier

Numéro de dossier : IM02001811
Date de l'enquête initiale : 1999
Date(s) de rédaction : 2000
Cadre de l'étude : inventaire topographique ville de Vervins
Degré d'étude : étudié

Désignation

Dénomination : tableau
Titres : Autoportrait présumé de Louis-Victor-Emile Moreaux

Compléments de localisation

Milieu d'implantation : en ville
Emplacement dans l'édifice : au 2e étage, dans la salle dite des archives municipales

Historique

Le tableau comporte comme seule signature les initiales E. M, il s'agit probablement de celles du peintre vervinois Louis-Victor-Emile Moreaux qui signait Émile Moreaux. Celui-ci, né à Vervins le 22 décembre 1855, décédé dans la même ville le 27 mai 1906, a laissé peu d'œuvres témoignant de son activité picturale. Élève des peintres académiques Bouguereau, Tony Robert-Fleury et Gabriel Perrin, il participe peu aux divers Salons, en 1886 à Versailles, en 1900 à Lyon. Une scène de genre datant de 1898, figurant dans l'album photographique Braun, est peut-être le tableau dit Le Petit Pâtissier, conservé à l'hôtel de ville de Vervins et qui a fait l'objet d'un dossier (IM02001812). Il a laissé en outre quelques portraits et scènes de genre dans des collections particulières, dont certaines en Thiérache. Ce portrait de petites dimensions est peut-être un autoportrait de l'artiste, suivant en cela la tradition orale locale. Le personnage masculin ainsi représenté, paraît être en effet un artiste, avec sa blouse de peintre, son air bohème sous son grand chapeau de paille, sa barbe en bataille et ses yeux malicieux. Dans le cadre de cette hypothèse, au regard de l'âge approximatif du personnage, l'œuvre a du être exécutée dans les premières années du 20e siècle, avant 1906, date de la mort d'Émile Moreaux. L'incertitude quant à l'identité de ce vieillard facétieux, ne peut dissimuler la qualité de ce portrait, sorte de brillante pochade, au modelé vif et sec, à la gamme chromatique éclatante où semblent pétiller l'éclat des yeux, témoignant d'une maîtrise plastique certaine. La peinture est posée par grandes touches, le fond présente un aspect quasi impressionniste, qui contraste avec l'aspect plus liché du tableau dit Le Petit Pâtissier. Le tableau, déposé dans la salle dite des archives municipales, a perdu son cadre.

Période(s) principale(s) : 1er quart 20e siècle (?)
Auteur(s) de l'oeuvre : Louis Victor Emile Moreaux (peintre)
Picardie, 02, Vervins :

Description

Le support de l'œuvre, une peinture à l'huile sur toile, est de format rectangulaire vertical. La surface peinte est de forme ovale, les zones en réserve, simplement pourvues d'un fond monochrome de couleur terre, étaient probablement dissimulées sous le cadre aujourd'hui disparu.

Éléments descriptifs

Catégorie(s) technique(s) : peinture

Eléments structurels, forme, fonctionnement : support, rectangulaire vertical ; surface, ovale ; non encadré

Matériaux : matériau textile (support) : peinture à l'huile

Mesures :

h = 41 ; la = 33,5 ; Dimensions de la toile. Dimensions de la surface peinte : h = 39, la = 32.

Représentations :

autoportrait ; homme, en buste, de trois-quarts, barbe, chapeau, artiste, vieillesse

Le tableau représente un homme en buste, âgé, doté d'une grande barbe blanche. Vêtu d'une blouse blanche, propre aux artistes peintres ou au sculpteurs, se tenant légèrement de trois-quarts, la tête couverte d'un grand chapeau de paille incliné vers sa gauche, il fixe le spectateur.

Inscriptions & marques : signature (peint, sur l'oeuvre)

Précisions et transcriptions :

Signature (peinte, en bas à droite) : E. M.

État de conservation

L'œuvre a perdu son cadre. Quelques petits trous et éclats de la couche picturale.

Statut, intérêt et protection

Statut de la propriété : propriété de la commune

Illustrations



Vue du tableau.
Phot. Thierry Lefébure
IVR22_19990204077XA

Dossiers liés

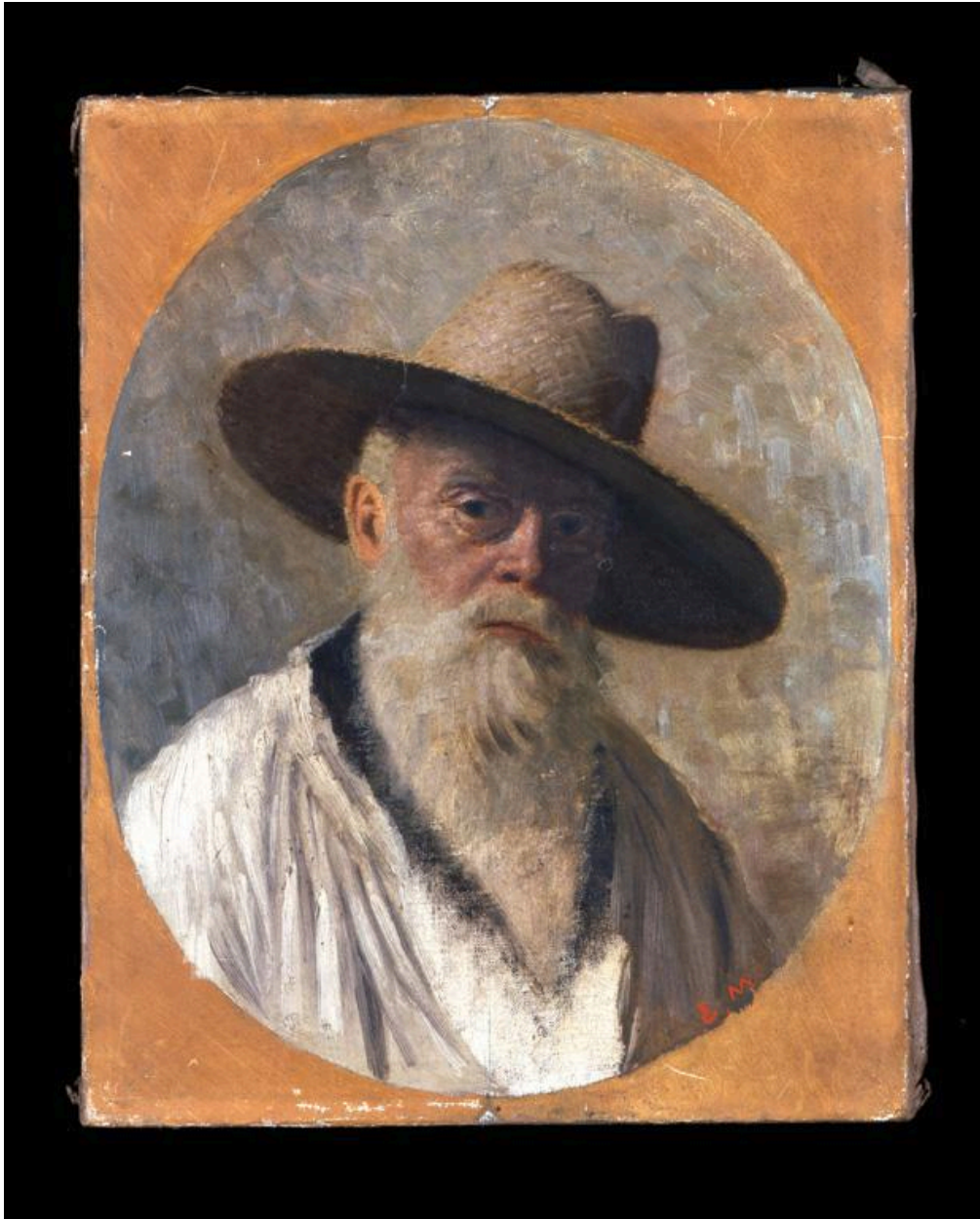
Oeuvre(s) contenue(s) :

Oeuvre(s) en rapport :

Hôtel de ville de Vervins (IA02000349) Hauts-de-France, Aisne, Vervins, 4 place Général-de-Gaulle

Auteur(s) du dossier : Xavier-Philippe Guiochon

Copyright(s) : (c) Région Hauts-de-France - Inventaire général



Vue du tableau.

IVR22_19990204077XA

Auteur de l'illustration : Thierry Lefébure

(c) Ministère de la culture - Inventaire général ; (c) Département de l'Aisne ; (c) AGIR-Pic
reproduction soumise à autorisation du titulaire des droits d'exploitation