

Hauts-de-France, Somme
Beauval
46 route Nationale

Demeure d'industriel, dite demeure Saint Frères

Références du dossier

Numéro de dossier : IA80010161
Date de l'enquête initiale : 2013
Date(s) de rédaction : 2013
Cadre de l'étude : opération ponctuelle Beauval, patrimoine industriel
Degré d'étude : étudié

Désignation

Dénomination : demeure
Genre du destinataire : d'industriel
Appellation : Dite Demeure Saint Frères

Compléments de localisation

Milieu d'implantation : en ville
Références cadastrales : 1989, AD, 40-41

Historique

Le terrain sur lequel est implanté la demeure est acquis par les frères Saint des époux Saint Caruel, le 22 août 1855. En 1864, un partage des biens effectué entre les frères Saint mentionne l'existence d'une "belle et grande maison en pierre sise à Beauval sur la route impériale de Paris à Dunkerque, surmonté d'un étage, bâtie en pierre de taille [...] par les associés Saint" (cf. annexe). Selon cette source, combinée au plan de 1857, l'édifice est donc construit entre 1855 et 1857. En complément de la demeure, la propriété accueille plusieurs bâtiments d'exploitation agricole, écurie, pigeonnier, remises, ainsi qu'un bâtiment abritant une manufacture de toiles avec un magasin industriel. Il s'agissait alors d'un petit tissage de métiers à tisser à bras, également appelé fabrique à métiers, comparable à celle qui existait à l'[Étoile](#). Si les bâtiments agricoles ont été partiellement conservés, la partie industrielle, qui occupait le bâtiment perpendiculaire à la rue, a été démonté. Il semble que l'activité ait été transférée au centre du village avant 1883, sur une partie du terrain occupé par la [maison Ducrottoy](#). Ce remaniement a sans doute permis l'extension latérale du logis par l'adjonction des deux pavillons latéraux. Les matrices cadastrales font état de deux maisons déclarées comme constructions neuves achevées en 1880 (parcelle I 1292).

Période(s) principale(s) : 3e quart 19e siècle, 4e quart 19e siècle

Description

L'édifice est situé au sud du bourg de Beauval, directement le long de la route Nationale. Il est composé d'un corps central principal de cinq travées avec avant-corps, flanqué de deux pavillons latéraux, de deux travées chacun. Le gros œuvre est en pierre calcaire blanche, de moyen appareil, avec appareillage en bossage pour les pilastres et le corps central de la façade sur rue. Les façades postérieures des pavillons se distinguent par l'emploi de brique silico-calcaire gris sur un soubassement de brique rouge. L'élévation ordonnancée de sept travées comprend un sous-sol, un rez-de-chaussée, un étage carré et comble à surcroît. Les ouvertures rectangulaires sont rehaussées par des chambranles moulurés et ornés de consoles à motif feuillagés en agrafes. L'étage de la travée centrale et des pavillons sont percés d'une porte-fenêtre ouvrant sur un balcon. Du côté jardin, l'avant-corps est percé d'étroites fenêtres jumelées rectangulaires au rez-de-chaussée et d'une large baie en plein cintre à l'étage. La couverture du corps central est à longs pans et croupes, y compris pour la saillie de l'avant-corps de la façade sur jardin en retour. Celle des pavillons est à deux pans et croupes en façade. Les dépendances agricoles sont en brique, couverts de toits à longs pans et pignons couverts.

Éléments descriptifs

Matériau(x) du gros-oeuvre, mise en oeuvre et revêtement : calcaire, moyen appareil, bossage ; brique silico-calcaire ; brique

Matériau(x) de couverture : ardoise

Étage(s) ou vaisseau(x) : sous-sol, rez-de-chaussée, 1 étage carré, comble à surcroît

Élévations extérieures : élévation ordonnancée

Type(s) de couverture : toit à longs pans, croupe ; toit à deux pans

Décor

Techniques : sculpture

Représentations : cuir découpé, laurier, guirlande

Précision sur les représentations :

Le dessus de porte du côté rue est orné d'une sculpture représentant un cuir découpé, orné d'un S, initiale de la famille Saint, encadré de feuilles de laurier et de guirlande.

Statut, intérêt et protection

Statut de la propriété : propriété privée

Références documentaires

Documents d'archive

- AD Somme. Série E ; 3 E 6272. **Partage des biens entre MM. Saint Frères devant Me Toupart, notaire à Flixecourt**, 4 mai 1864.
- AD Somme. Série O ; 99 O 584. **Beauval. Administration communale. Biens et travaux communaux**, avant 1869.
- AD Somme. Série P ; 3 P 71/12. **Beauval, matrice des propriétés bâties** (1883-1891).

Documents figurés

- **Plan de la propriété Saint Frères. Détail du plan de la commune**, encre sur papier. 1857 (AD Somme ; 99 O 584).

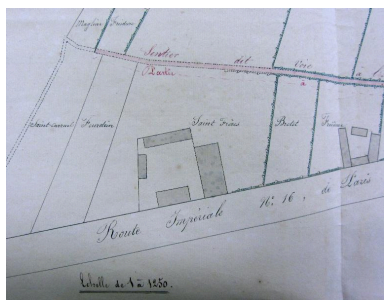
Annexe 1

Extrait du partage de biens entre MM. Saint Frères devant Me Toupart, notaire à Flixecourt, 4 mai 1864 (AD Somme ; 3 E 6272)

[...] Article quatrième : une propriété d'une contenance de soixante douze ares soixante quatorze centiares site à Beauval sur la route impériale de Paris à Dunkerque, consistant en une grande et belle maison de maître comprenant un rez-de-chaussée surmonté d'un étage, bâtie en pierre de taille, vastes bâtiments en brique à usage d'exploitation agricole, de manufacture de toiles, magasin, écurie, remise, cour avec pigeonnier, petit jardin d'agrément et autres dépendances, tenant du côté sud à la propriété ci-après désignée, d'autre côté à Madame Saint Carpentier, d'un bout à M. Saint Caruel, d'autre bout à la route.

Article cinquième : un jardin d'une contenance de 23 ares 63 centiares entouré de murs avec claire-voie, à usage de jardin potager et d'agrément.(...) La maison et tous les bâtiments qui en dépendent ont été construits par les associés sur un terrain acquis de M. Saint Caruel, moyennant 2900 francs de prix principal, suivant contrat passé devant Me Devillers, notaire à Beauval le 22 août 1855.

Illustrations



Plan de la propriété Saint Frères en 1857 (99 O 584).
Phot. Fournier Bertrand (reproduction)
IVR22_20128015494NUCA



La façade sur rue, vue de trois-quarts.
Phot. Thierry Lefébure
IVR22_20138000171NUC2A



Façade sur rue, vue de face.
Phot. Bertrand Fournier
IVR22_20138015660NUC2A



Façade postérieure, vue d'ensemble.
Phot. Thierry Lefébure
IVR22_20138000214NUC2AQ



Façade postérieure, vue de trois-quarts.
Phot. Thierry Lefébure
IVR22_20138000213NUC2AQ



Façade postérieure, détail de l'avant corps central, vue de trois-quarts.
Phot. Fournier Bertrand (reproduction)
IVR22_20138015738NUC2A



Détails des initiales figurées en agrafe de l'entrée sur rue.
Phot. Bertrand Fournier
IVR22_20138015645NUC2A



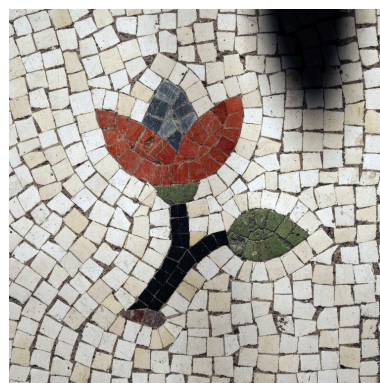
Détail de l'agrafe de l'entrée sur rue.
Phot. Thierry Lefébure
IVR22_20138000207NUC2A

Le salon, vue intérieur.
Phot. Thierry Lefébure
IVR22_20138000231NUC2A

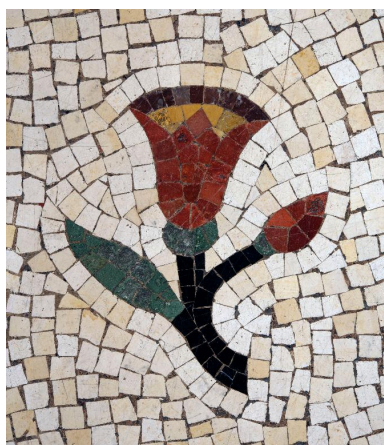
La salle à manger, vue intérieure.
Phot. Thierry Lefébure
IVR22_20138000232NUC2A



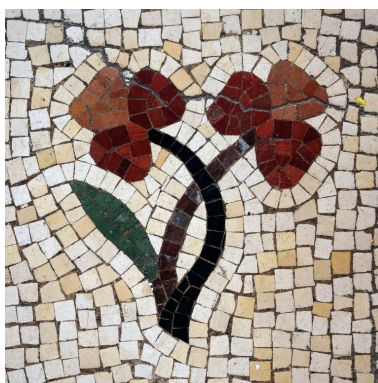
Pavage du vestibule, détail de la frise.
Phot. Thierry Lefébure
IVR22_20138000212NUC2A



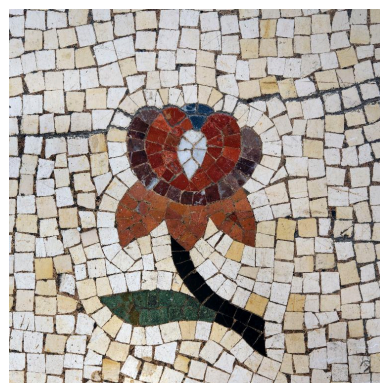
Pavage du vestibule,
détail de motif floral.
Phot. Thierry Lefébure
IVR22_20138000208NUC2A



Pavage du vestibule,
détail de motif floral.
Phot. Thierry Lefébure
IVR22_20138000209NUC2A



Pavage du vestibule,
détail d'un motif floral.
Phot. Thierry Lefébure
IVR22_20138000210NUC2A



Pavage du vestibule,
détail d'un motif floral.
Phot. Thierry Lefébure
IVR22_20138000211NUC2A

Dossiers liés

Oeuvre(s) contenue(s) :

Oeuvre(s) en rapport :

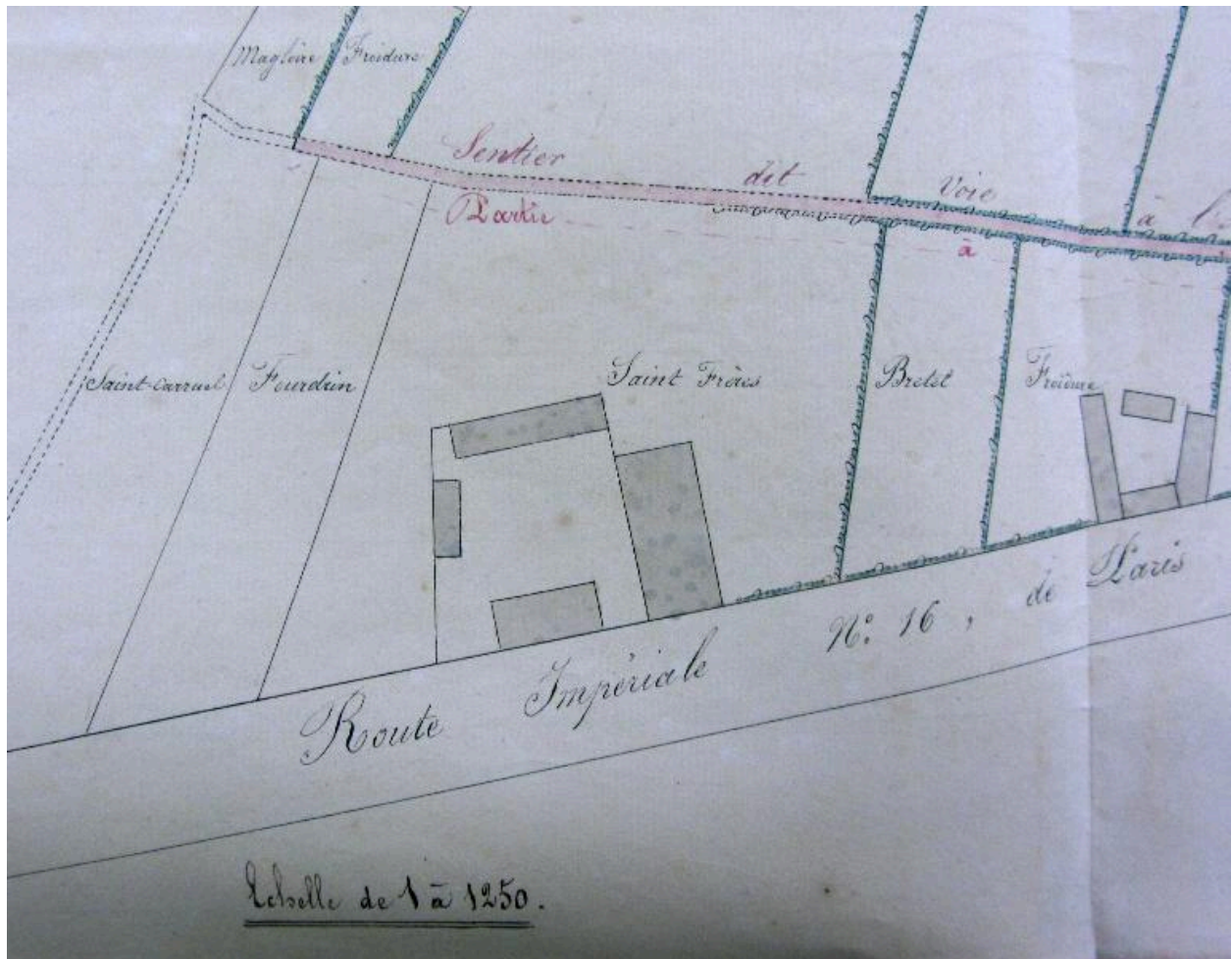
L'ensemble industriel textile Saint Frères (IA00076559) Hauts-de-France, Somme, Beauval

Le village de Beauval (IA80009620) Hauts-de-France, Somme, Beauval

Maison d'industriel, dite maison Ducrotoy (IA80010148) Hauts-de-France, Somme, Beauval, , 4 rue de l' Eglise

Auteur(s) du dossier : Bertrand Fournier

Copyright(s) : (c) Région Hauts-de-France - Inventaire général



Plan de la propriété Saint Frères en 1857 (99 O 584).

IVR22_20128015494NUCA

Auteur de l'illustration : Fournier Bertrand (reproduction)

(c) Région Hauts-de-France - Inventaire général

reproduction soumise à autorisation du titulaire des droits d'exploitation



La façade sur rue, vue de trois-quarts.

IVR22_20138000171NUC2A
Auteur de l'illustration : Thierry Lefébure
(c) Région Hauts-de-France - Inventaire général
reproduction soumise à autorisation du titulaire des droits d'exploitation



Façade sur rue, vue de face.

IVR22_20138015660NUC2A

Auteur de l'illustration : Bertrand Fournier

(c) Région Hauts-de-France - Inventaire général

reproduction soumise à autorisation du titulaire des droits d'exploitation



Façade postérieure, vue d'ensemble.

IVR22_20138000214NUC2AQ

Auteur de l'illustration : Thierry Lefébure

(c) Région Hauts-de-France - Inventaire général

reproduction soumise à autorisation du titulaire des droits d'exploitation



Façade postérieure, vue de trois-quarts.

IVR22_20138000213NUC2AQ

Auteur de l'illustration : Thierry Lefébure

(c) Région Hauts-de-France - Inventaire général

reproduction soumise à autorisation du titulaire des droits d'exploitation



Façade postérieure, détail de l'avant corps central, vue de trois-quarts.

IVR22_20138015738NUC2A

Auteur de l'illustration : Fournier Bertrand (reproduction)

(c) Région Hauts-de-France - Inventaire général
reproduction soumise à autorisation du titulaire des droits d'exploitation



Détails des initiales figurées en agrafe de l'entrée sur rue.

IVR22_20138015645NUC2A

Auteur de l'illustration : Bertrand Fournier

(c) Région Hauts-de-France - Inventaire général

reproduction soumise à autorisation du titulaire des droits d'exploitation



Détail de l'agrafe de l'entrée sur rue.

IVR22_20138000207NUC2A

Auteur de l'illustration : Thierry Lefébure

(c) Région Hauts-de-France - Inventaire général

reproduction soumise à autorisation du titulaire des droits d'exploitation

Le salon, vue intérieur.

IVR22_20138000231NUC2A

Auteur de l'illustration : Thierry Lefébure

(c) Région Hauts-de-France - Inventaire général
reproduction interdite

La salle à manger, vue intérieure.

IVR22_20138000232NUC2A

Auteur de l'illustration : Thierry Lefébure

(c) Région Hauts-de-France - Inventaire général
reproduction interdite



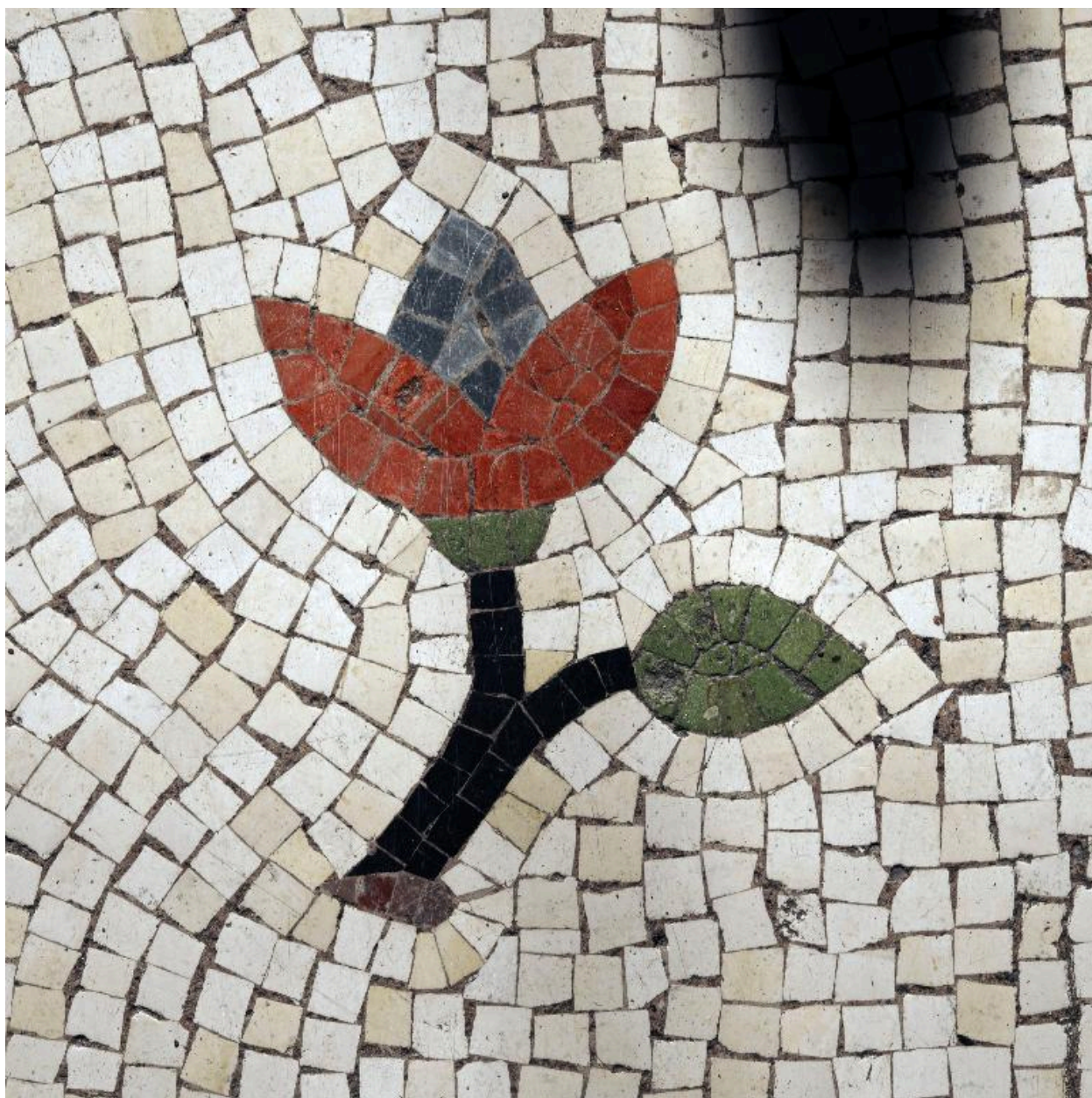
Pavage du vestibule, détail de la frise.

IVR22_20138000212NUC2A

Auteur de l'illustration : Thierry Lefébure

(c) Région Hauts-de-France - Inventaire général

reproduction soumise à autorisation du titulaire des droits d'exploitation



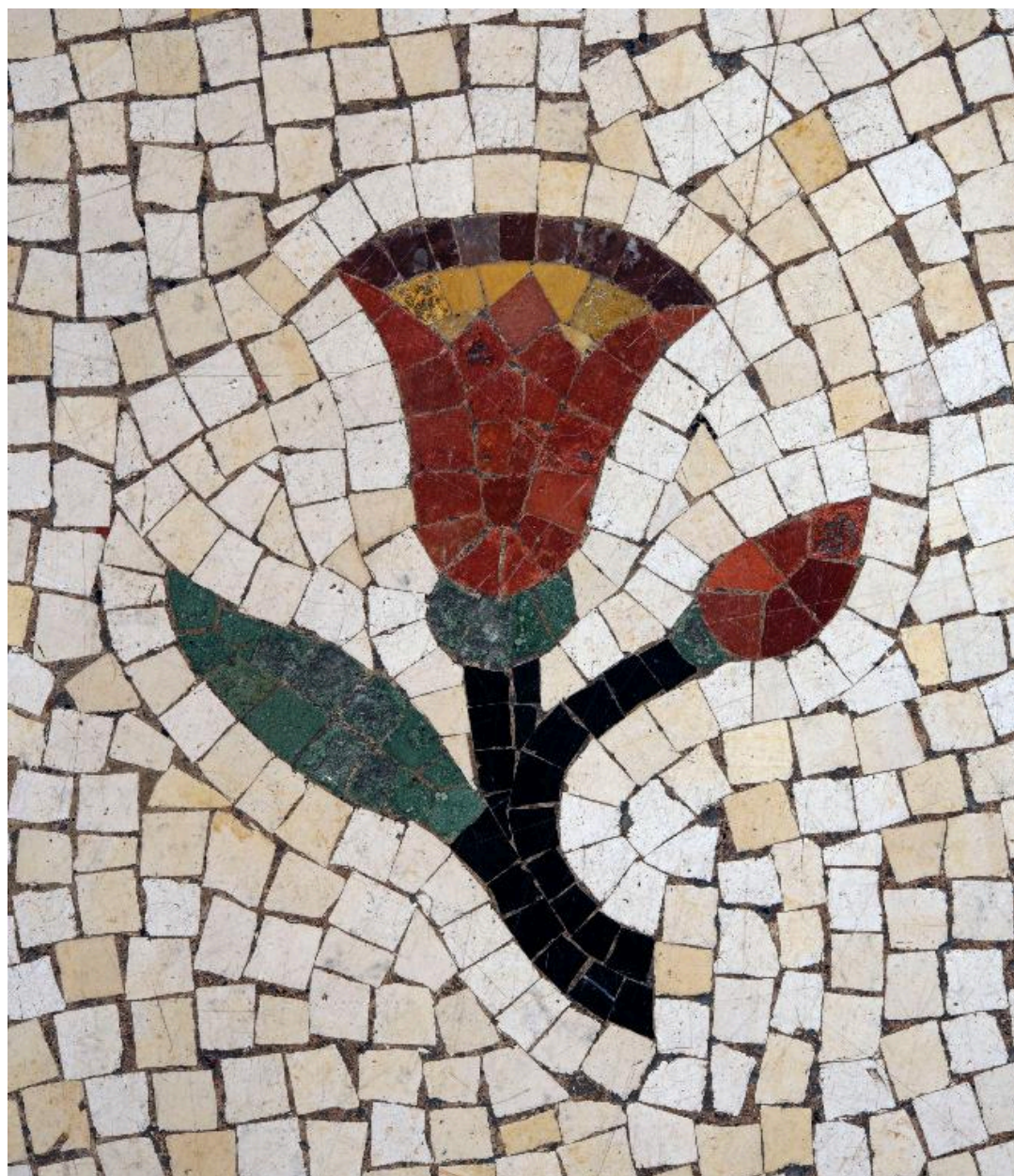
Pavage du vestibule, détail de motif floral.

IVR22_20138000208NUC2A

Auteur de l'illustration : Thierry Lefebure

(c) Région Hauts-de-France - Inventaire général

reproduction soumise à autorisation du titulaire des droits d'exploitation



Pavage du vestibule, détail de motif floral.

IVR22_20138000209NUC2A

Auteur de l'illustration : Thierry Lefébure

(c) Région Hauts-de-France - Inventaire général

reproduction soumise à autorisation du titulaire des droits d'exploitation



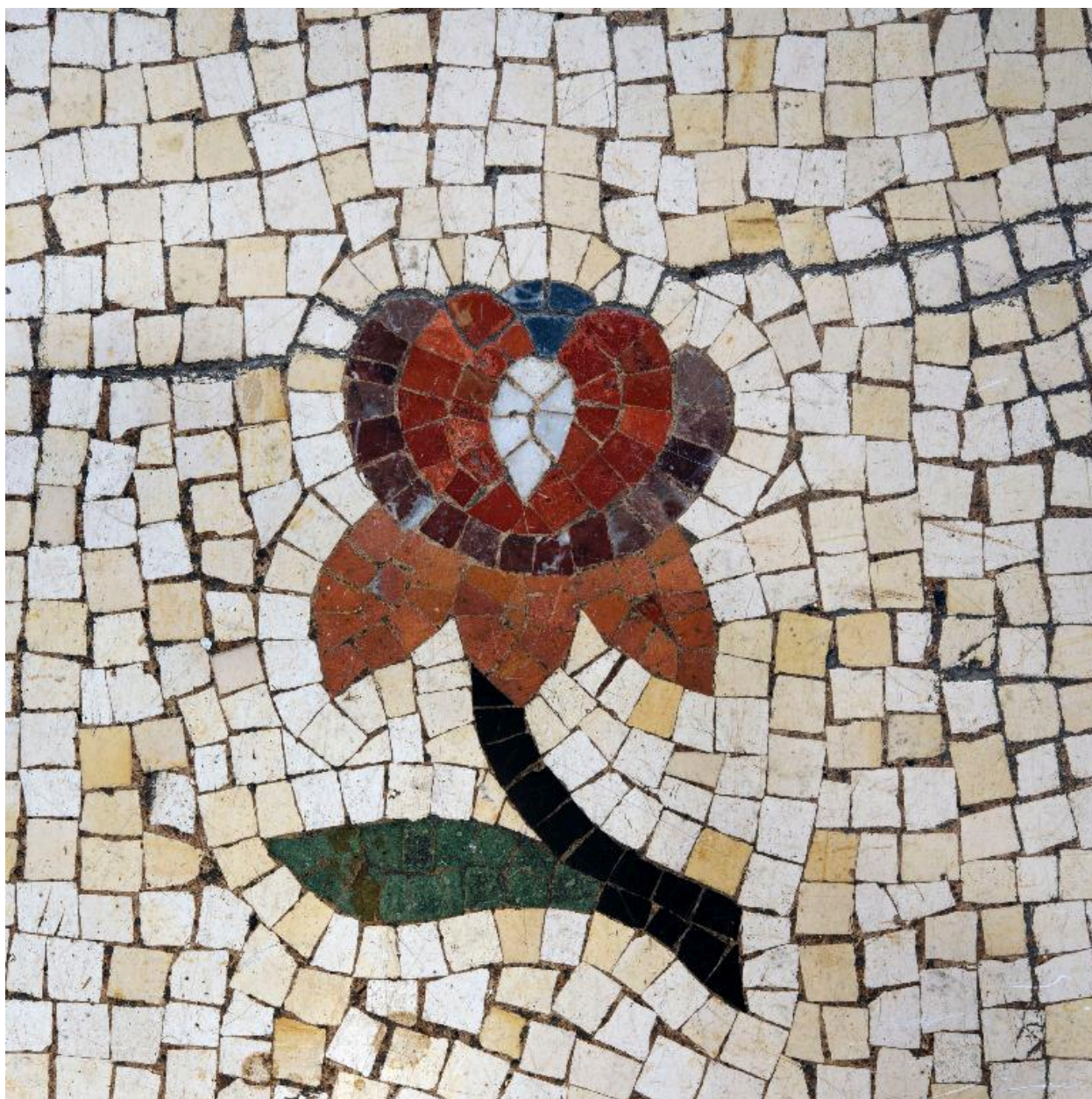
Pavage du vestibule, détail d'un motif floral.

IVR22_20138000210NUC2A

Auteur de l'illustration : Thierry Lefébure

(c) Région Hauts-de-France - Inventaire général

reproduction soumise à autorisation du titulaire des droits d'exploitation



Pavage du vestibule, détail d'un motif floral.

IVR22_20138000211NUC2A

Auteur de l'illustration : Thierry Lefébure

(c) Région Hauts-de-France - Inventaire général

reproduction soumise à autorisation du titulaire des droits d'exploitation